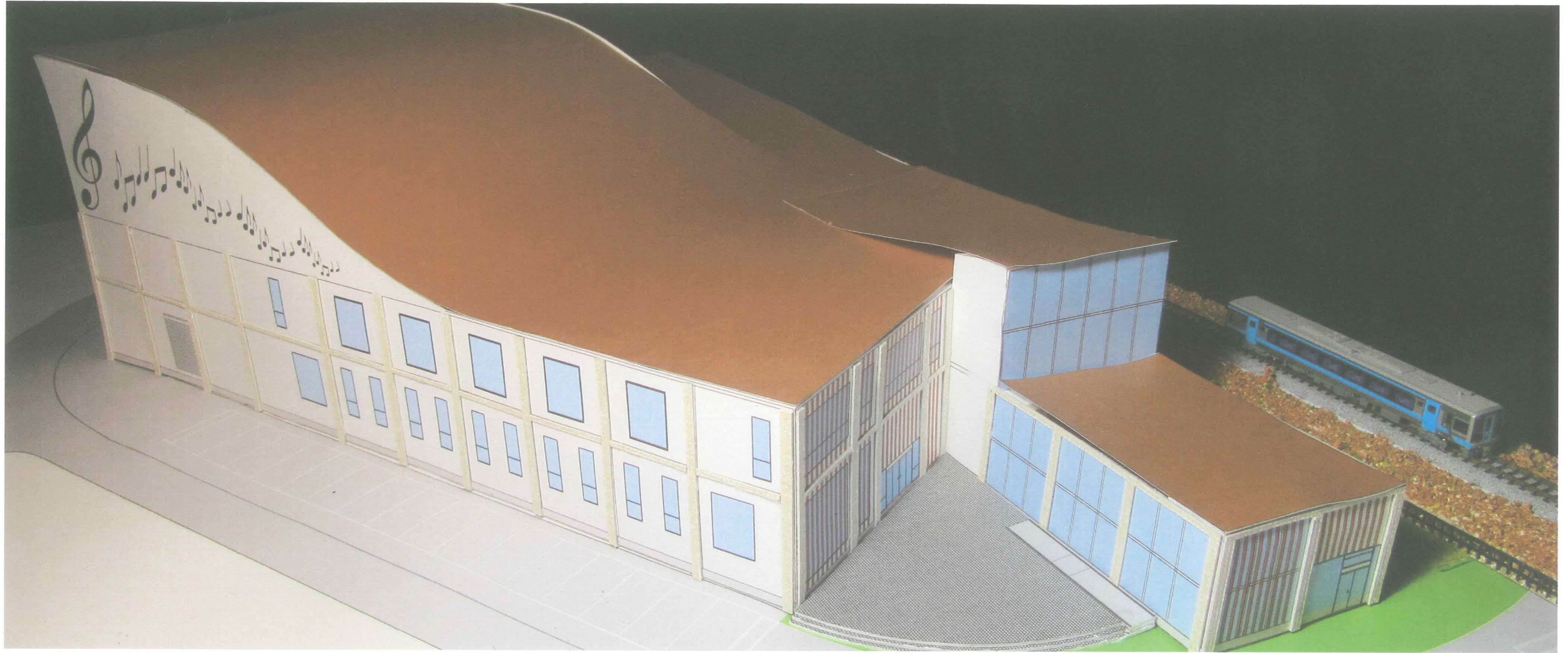


コネクト — 芸術文化と社会交流の場 —



現在、私たちが生きる社会は、グローバル化とともに人口移動やインターネットの発展により、以前よりも複雑な構造へと変化しています。しかし、人は、その変化のスピードにだんだん対応できなくなっています。そのため、生涯にわたり学び、学習の活動を続け、社会の変化に対応できる施設を設計しました。設計した舞台の西予市宇和町卯之町は豊かな自然に囲まれており、伝統的な建築様式の街並みです。また、JR予讃線の卯之駅を中心にスポーツやキャンプが楽しめる宇和運動公園、文化に触れあえる愛媛歴史文化博物館や開明学校などがあり公共施設が充実しています。しかし、音楽、演劇、絵画などの芸術文化をや人と交流できる施設があまりありません。そのため、「生涯学習」をテーマに掲げ、現在の西予市文化会館がある場所に、新しく文化会館を設計しました。

1. 表現の場

展示室で、俳句、書道などで、自分の作品を展示できるイベントを開催することで、自分の思いを発信することが自分の趣味などを、発信することができます。



2. 芸術文化に触れあえる場

和室で、書道や茶道、を文化ホール、スタジオでは、音楽を展示室では、俳句や絵画などと触れ合え、さまざまな芸術文化を体験することができます。また、気軽に体験できるように、スタジオでは、楽器の貸し出しなどを行っています。



3. 社会交流の場

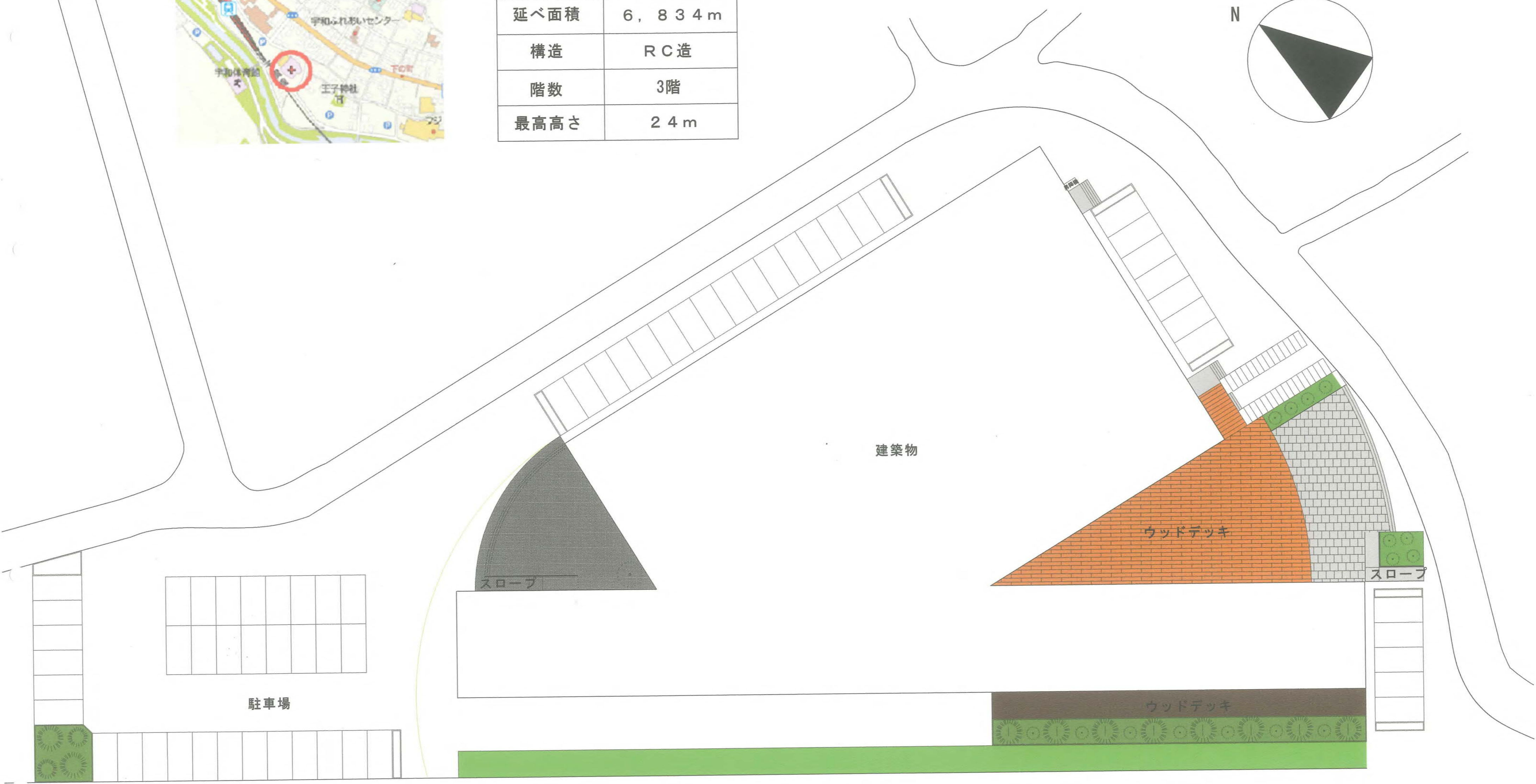
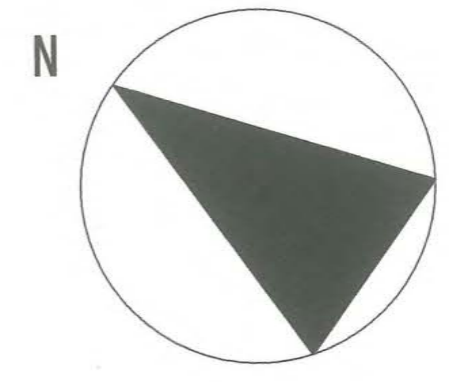
図書館にウッドデッキを設けて、外で読書を楽しめ、賑やかな空間にすることにより、好きな本について話したり、雑談をしたりして人との交流をはかり、ラウンジを設けて、文化ホールでのイベントについて話したり、スタジオ・多目的室の活動の後の休憩スペースとして利用し、偶発的な交流が起こるようにしています。

付近見取り図



面積表

敷地面積	7, 8 9 9 m
建築面積	3, 3 6 0 m
延べ面積	6, 8 3 4 m
構造	R C 造
階数	3階
最高高さ	2 4 m

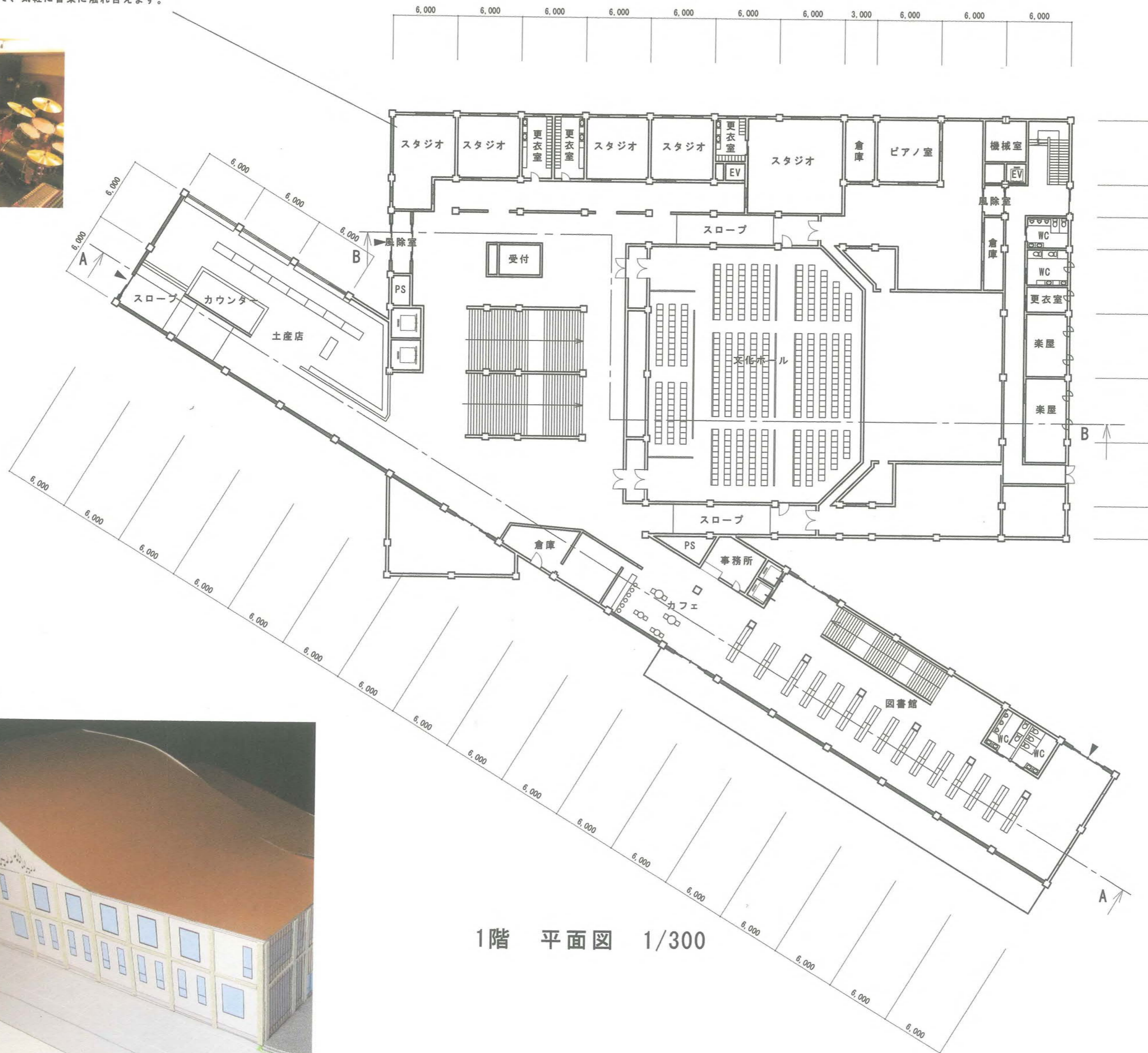


スタジオでは、防音対策がされているため、楽器を大音量で演奏することができます。また、スタッフの人に機材や楽器の使い方を教えてもらうことができます。また、楽器の貸出をしているので、気軽に音楽に触れ合えます。

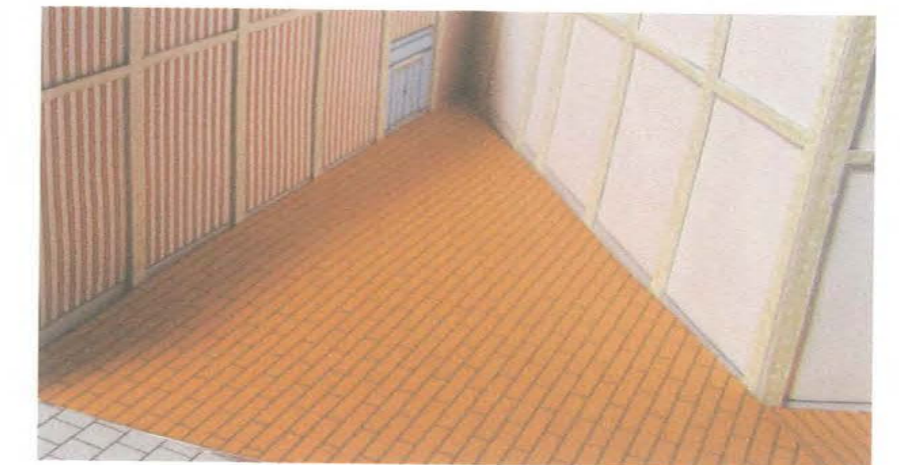


更衣室は、服やカバンなどを収納できる広々としたロッカーをせっちしており、鍵もついているため、貴重品の管理も可能です。また、化粧台を設置しているため、身だしなみやメイク直しもできます。

文化ホールでは、演奏会、オペラ、バレエやミュージカルの上演のほかに講演会を開いている多目的ホールです。また、コンサートホールとしての機能を重視したようになっており、臨場感あふれるホールになっています。
 収容人数 537人 固定席533席 身障席4席
 1階 378席 2階 155席

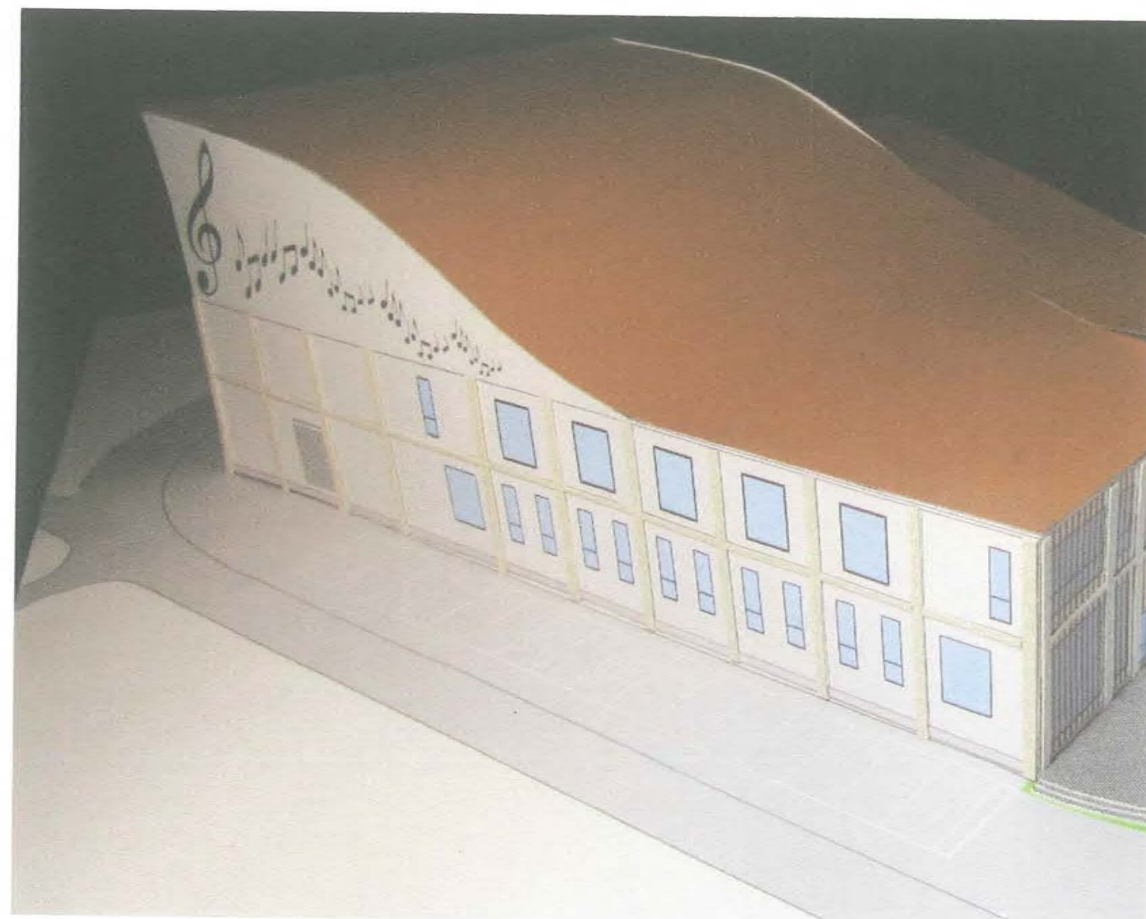


・図書館に広いウッドデッキを設ける事で
 コロナ対策になり、安心して人と交流できます。



カフェを図書館に隣接させ、本を読みながら
 食事ができることで、図書館の静かにしない
 といけないという堅苦しい雰囲気軽減させる。

図書館の線路側に大きな窓を設ける事でアクティビティーが外から見える事で
 施設に興味を持ってもらいやすいようにし、自動貸出機や自動返却機を設置する
 ことで、人に自分の読んでいる本を見られたくない場合でも、気軽に本を借りられる
 ようにしています



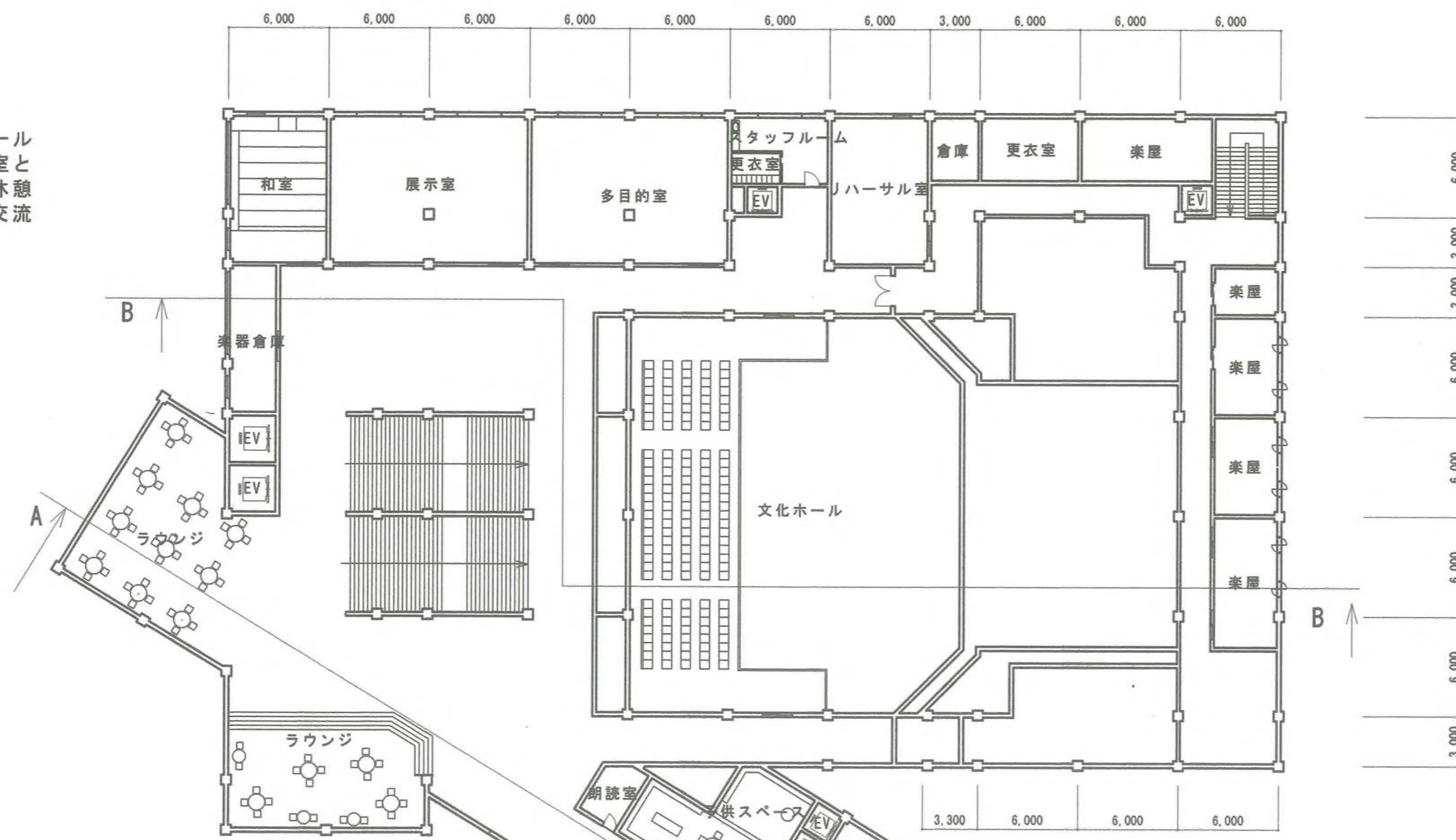
和室は、書道教室や茶道教室、生け花を体験できるイベントを開催し、普段あまり体験する機会のない芸術文化に触れ合えます。また、レンタルができ、お茶会や勉強会など使用することができます。

展示室では、自分の作品を展示できるイベントを開催し、自分の作品を発信する場所を提供しています。また、絵画や写真、俳句などを展示しています。

多目的室は、普段、ヨガや体操、社交ダンスなどで楽しむことができます。また、文化ホールでのイベントの際にリハーサル室として利用したり、研修室として利用するなど様々な用途でしようできます。

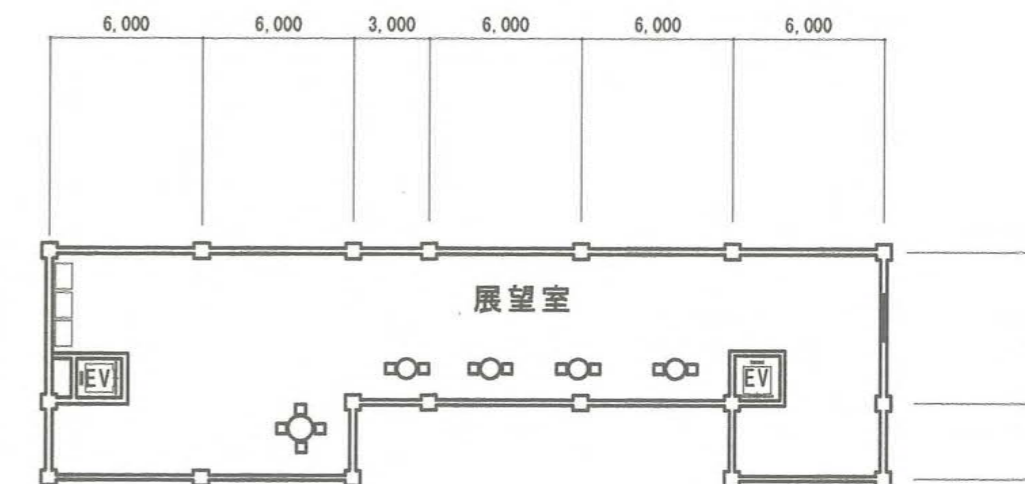
展望室からは、卯之町の豊かな自然や江戸時代から続く伝統的な建築様式の家並みを一望することができます。美しい景色を楽しめます。

ラウンジを設けることで、文化ホールでのイベントが始まるまでの待合室としてや、多目的室の活動後の休憩スペースとして利用し、偶発的な交流をはかる。

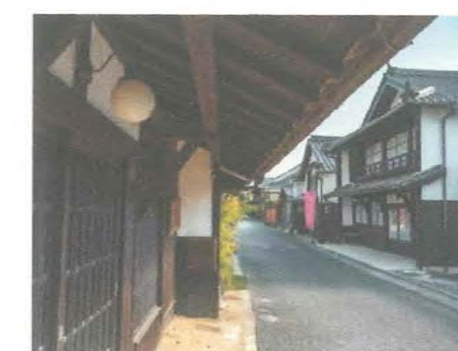


2階平面図 1/300

ラウンジでは、コーヒーサーバーが設置されており、大ホールでのイベント・コンサートの待合室としてや、イベント・コンサート後の雑談を楽しむばとして利用できます。

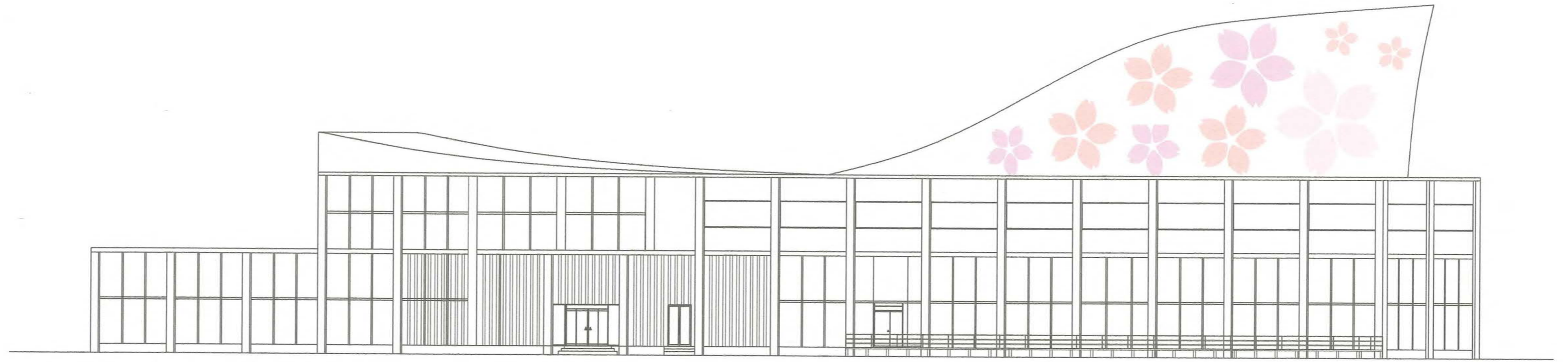


3階平面図 1/300

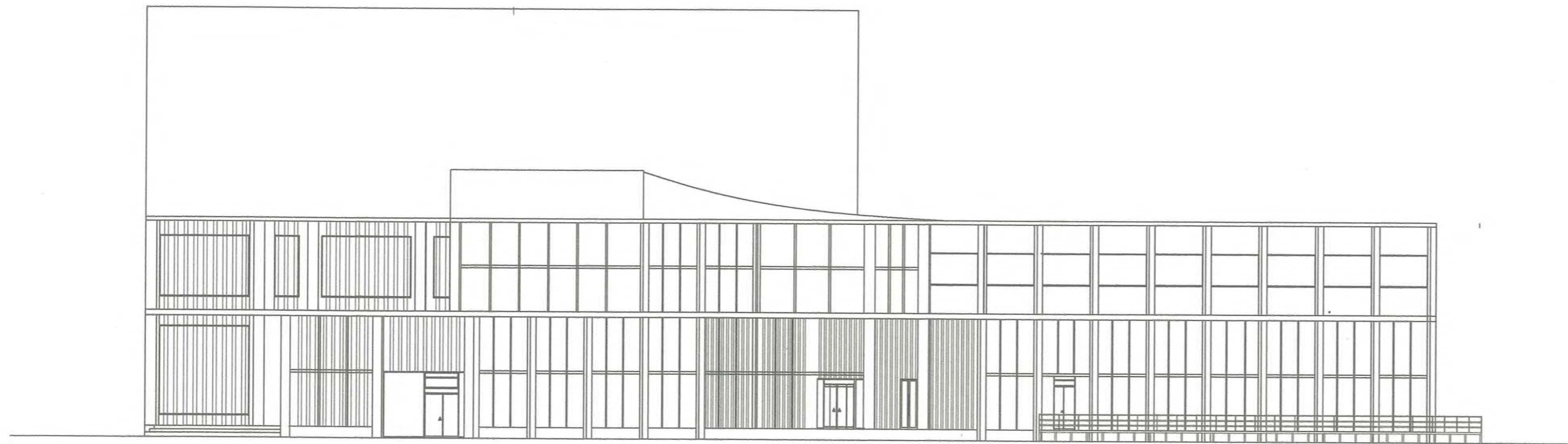


学習スペースでは、自分の興味のあることについて調べたり、静かな空間で黙々と読書を楽しめます。また、開口部を広くとることで、豊かな自然を眺めながら、作業ができます。

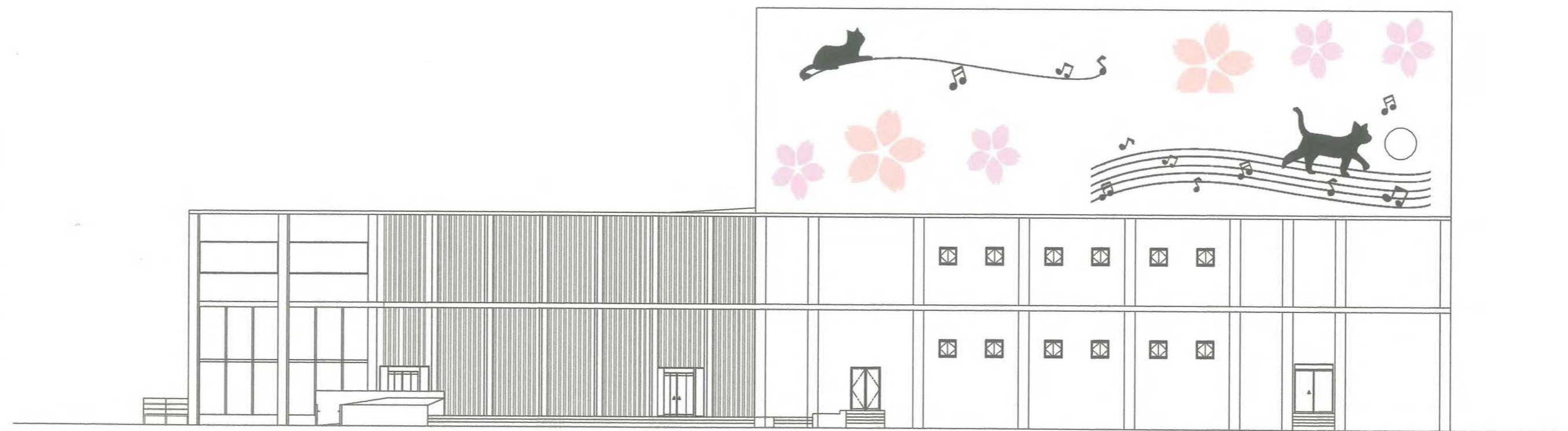




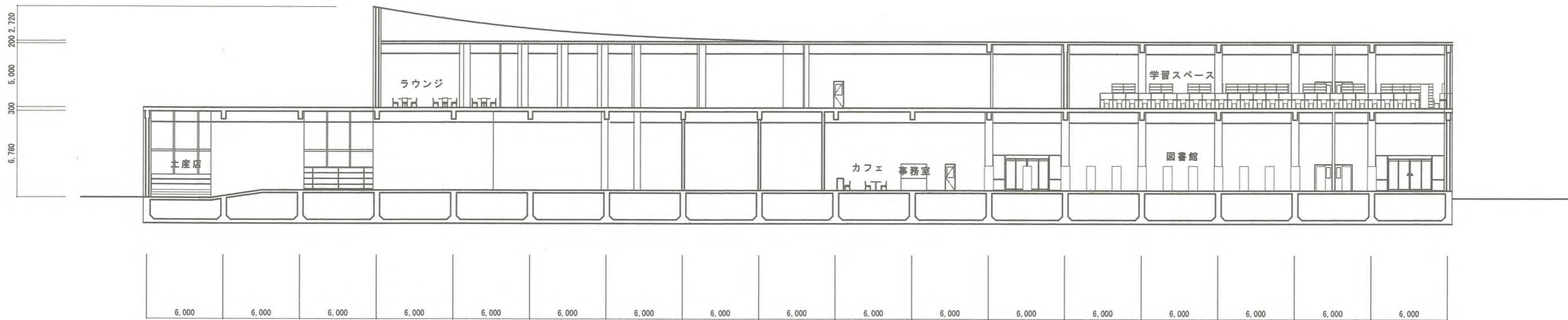
南立面图 1/250



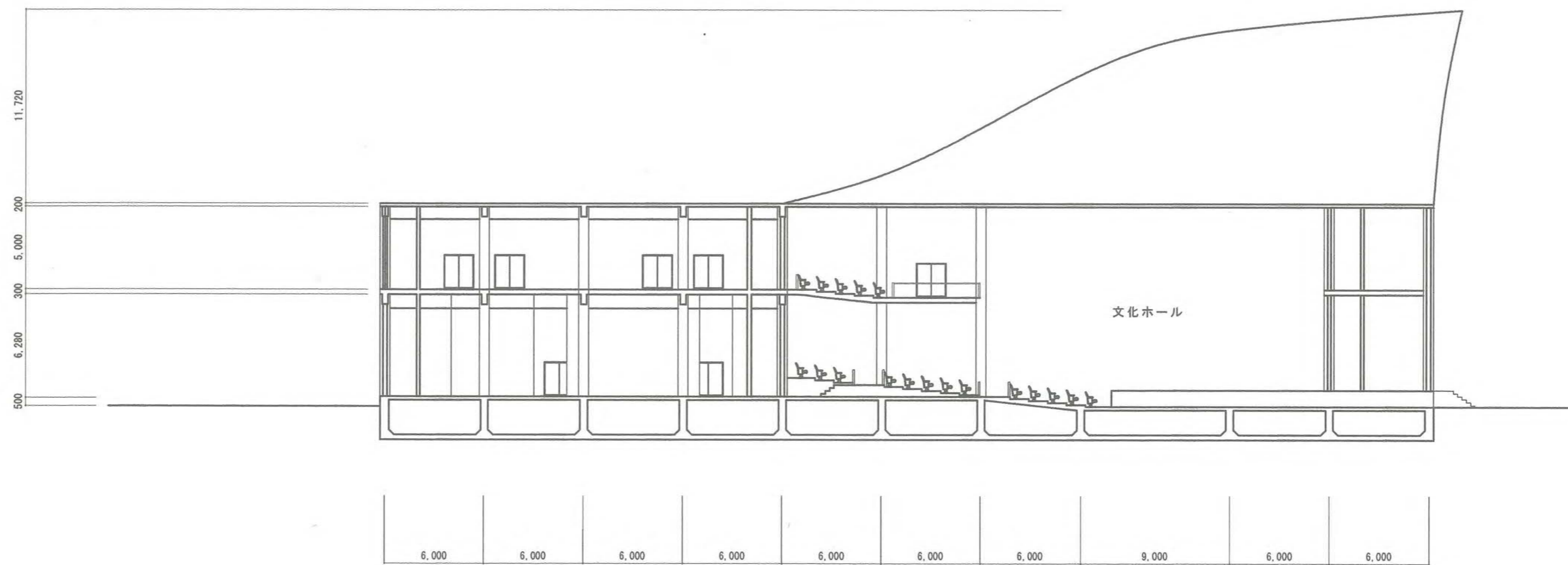
西立面图 1/250



東立面图 1/250



A - A 断面図 1 / 250



B - B 断面図 1 / 250