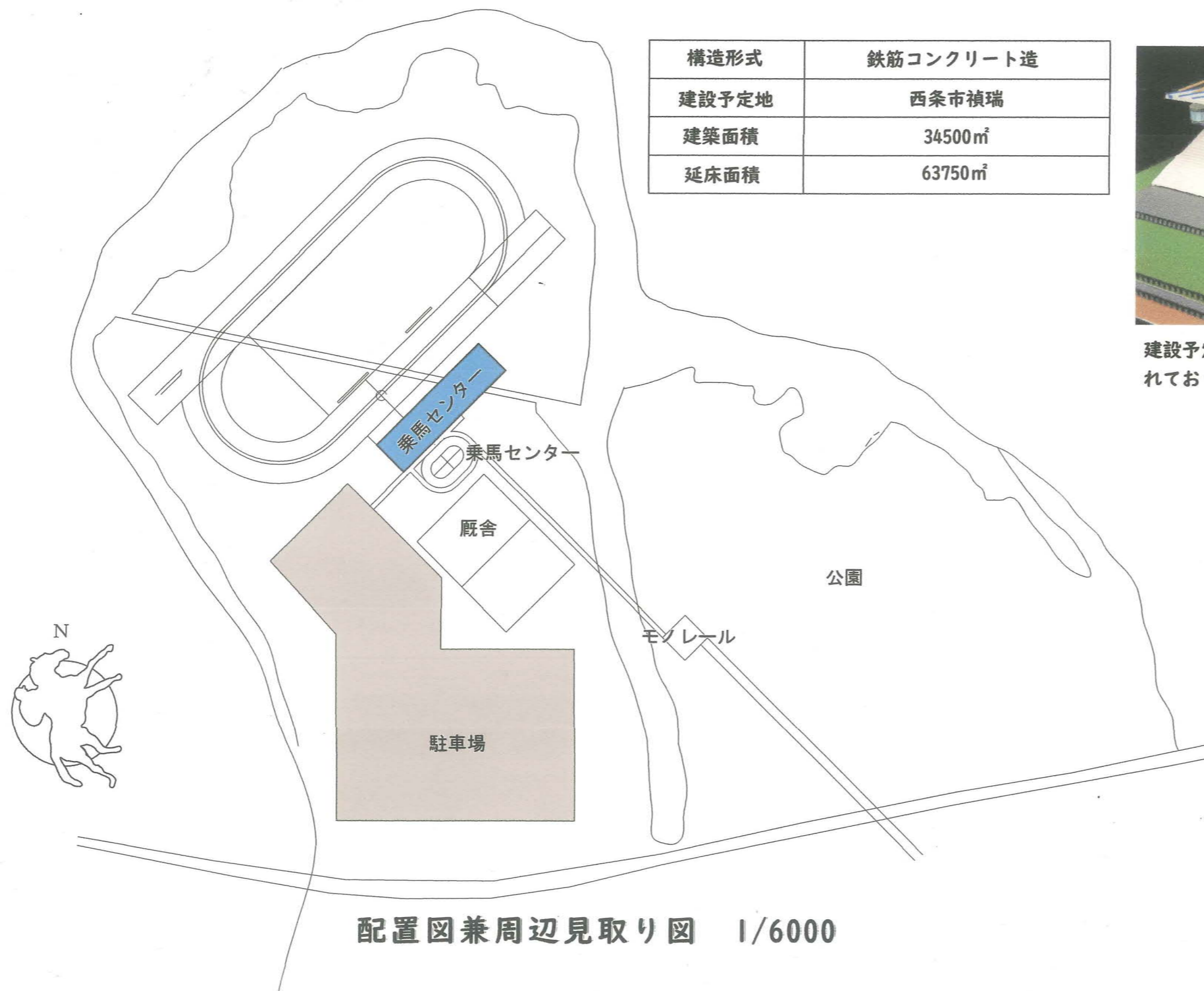


西条競馬場

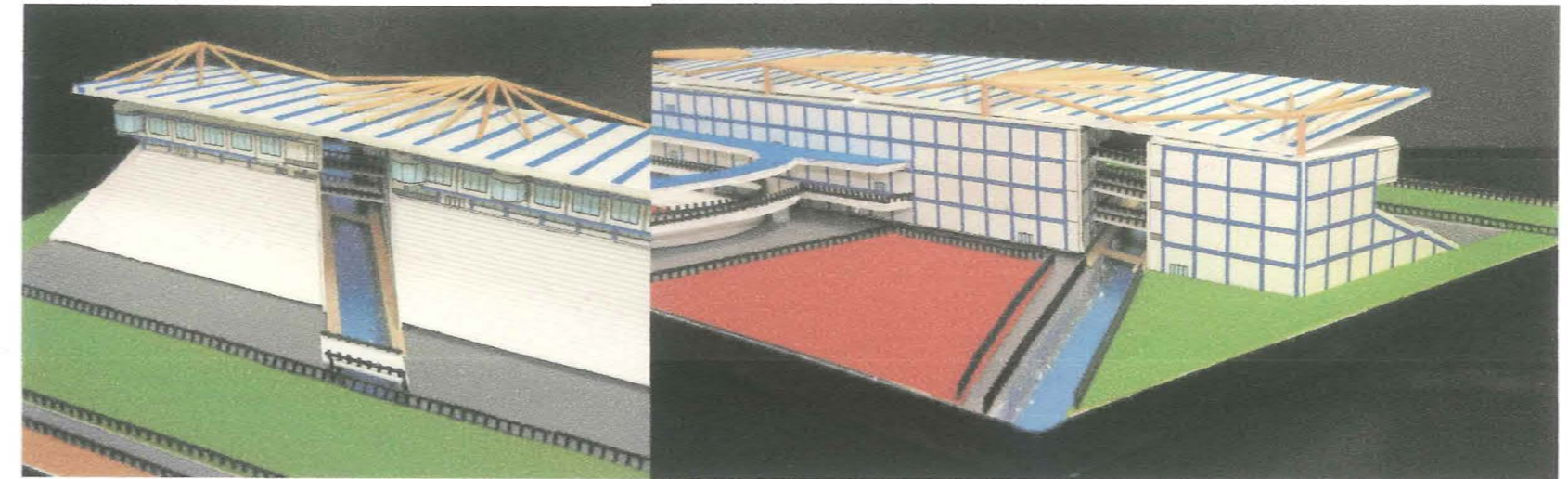
地域と共に夢を目指して

私には、競馬が好きで、よくテレビなどを通して観戦しています。見ていくうちに、実際にこの目で競馬を見たい
と、競馬場に行きたい。そして、より身近に、四国本州どこからでもアクセスできる地元西条
市に、競馬場を建設したい。広い平地と豊富な水に恵まれた場所です。来島海峡大橋や大阪経路のフ
エリクセの競馬場は、芝・ダートコースを有し、外周である芝コースは一周1500mです。1階は主にスタッフルームが
の設置の歴史を、2・3階はお客様が主に使用することが出来ます。コンビニやターフィーショップ、フードスペースが
あり、パドックを指定席、家族、女性用スペースがあります。エリア内は広いスペースなので開放感を味わえ、家
族や女性だけの4階は、VIP席、来賓席、マスコミの方などが主に使用します。競馬場の全体を綺麗に見ることがで
き、サービスマンも厚くされます。実況解説もこの階で行われ、もしかしたら生で実況が聞けるかもしれませ
う。敷地には駐車場以外にも、公園、乗馬センターやキャンプ場などがあり、大人から小さい子供まで楽しめるよ
うになっており、競馬が好きな、楽しくなる場所になると同時に、愛媛県で誇ることのできる場所にし
たいです。





構造形式	鉄筋コンクリート造
建設予定地	西条市禎瑞
建築面積	34500㎡
延床面積	63750㎡



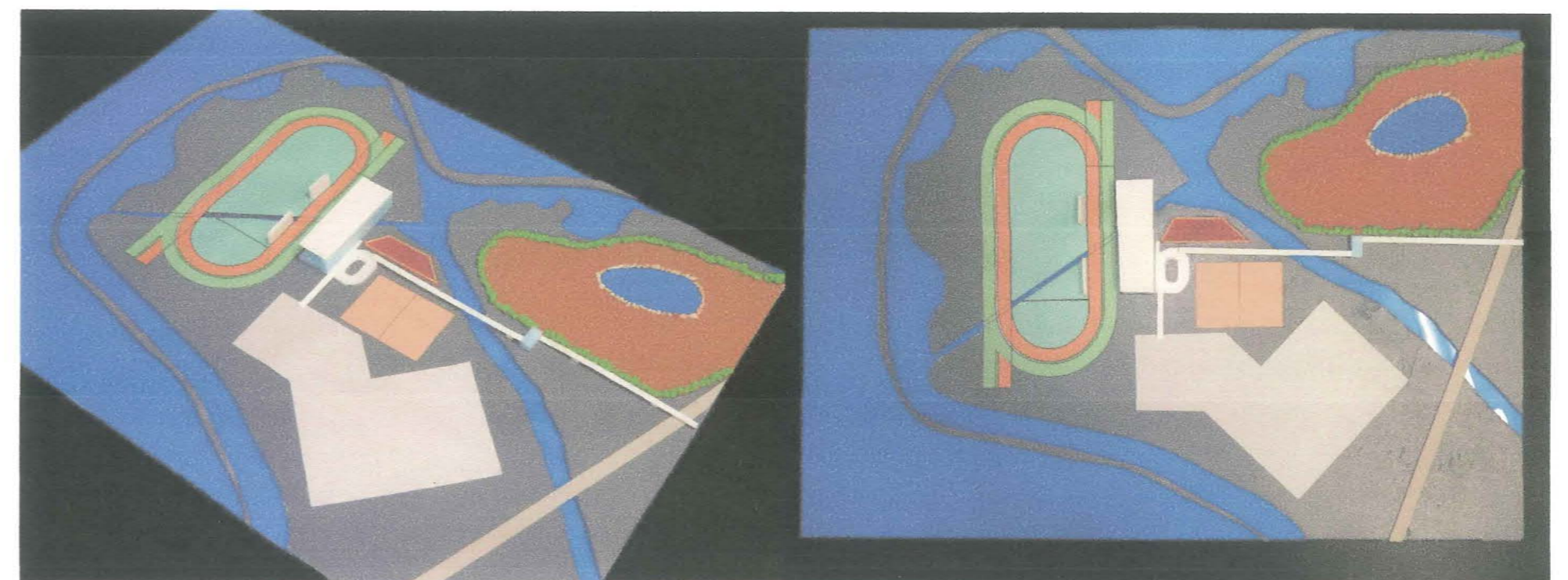
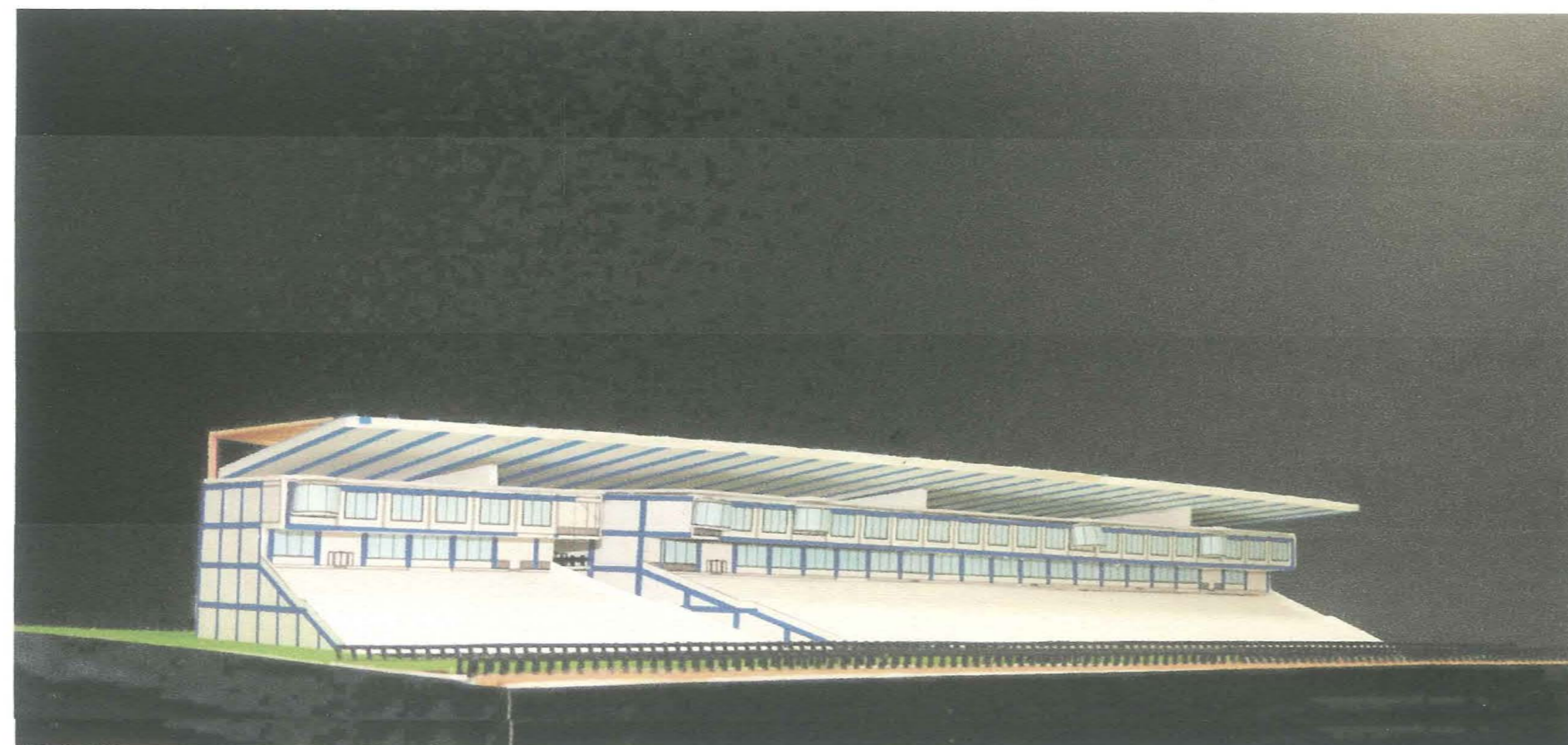
建設予定地に川があるため、競馬場内に川を流す設計となっている。一階にはウッドデッキが張り巡らされており、公園や乗馬センターから直接スタンドに向かうことができる。

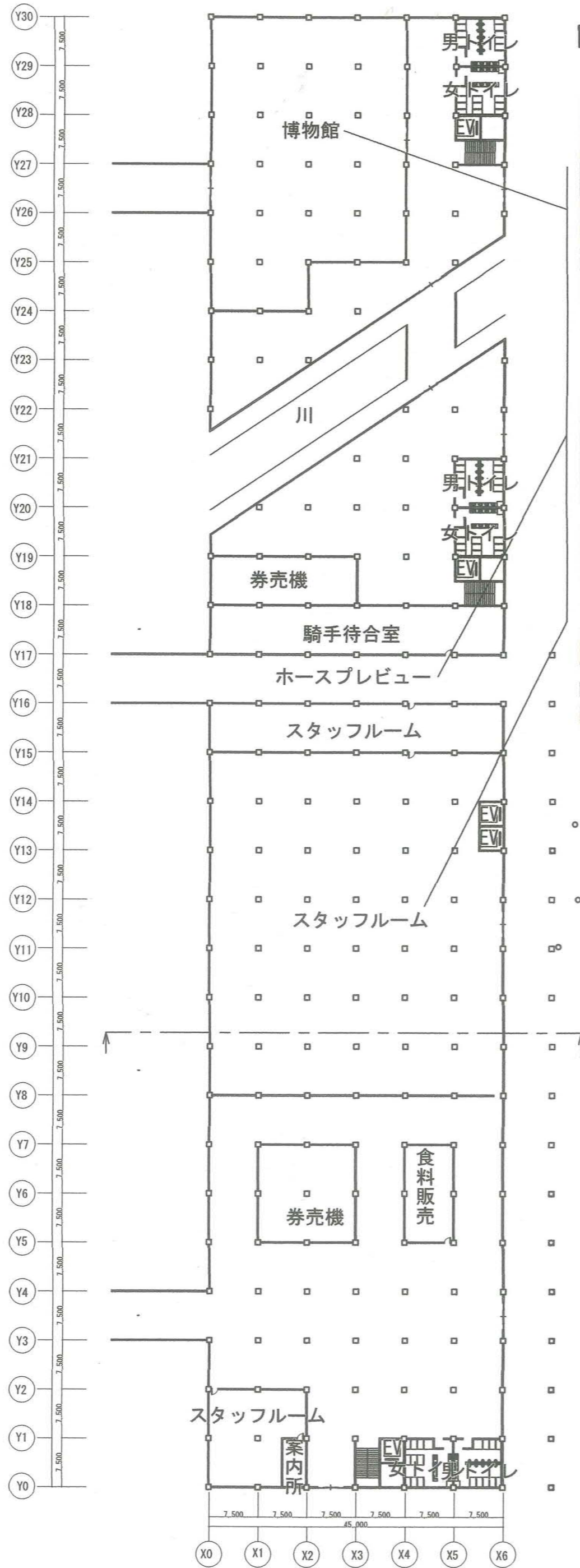


モノレールに乗ってくることができるので、ドキドキ感を味わえます。また、下に公園があるので一望することができます。



競馬場のほかにも、キャンプ場や公園があります。土地が広々しているので窮屈に感じず、リラックスして楽しむことができます。また、イベントがある時にも利用することができるので、地域に馴染みやすいです。





1階平面図 1/600



歴代の三冠馬や年度代表馬、さらには競馬の歴史も見る事ができます。競馬を知っている人も知らない人も楽しめる場所です。楽しめること間違いなし！



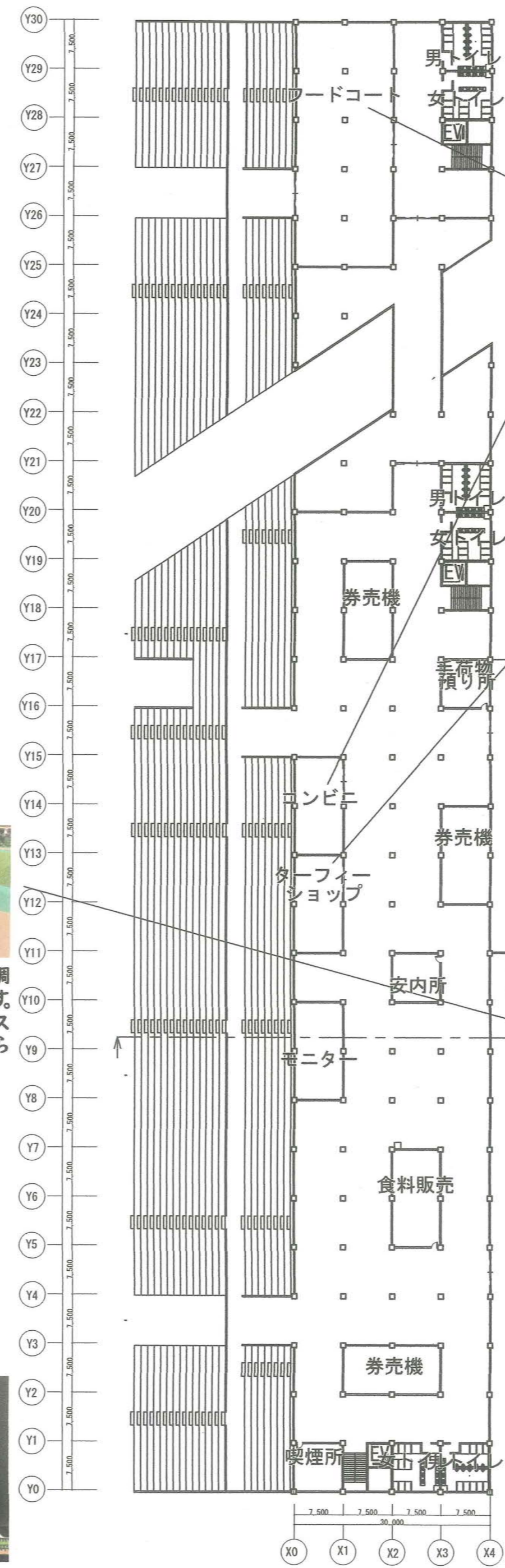
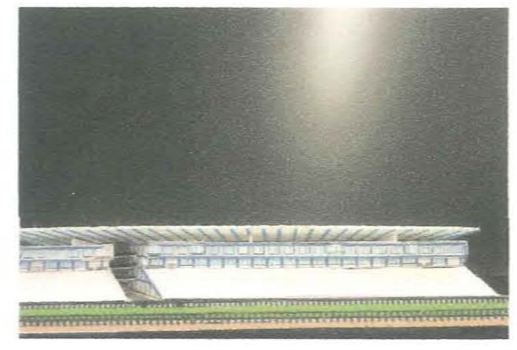
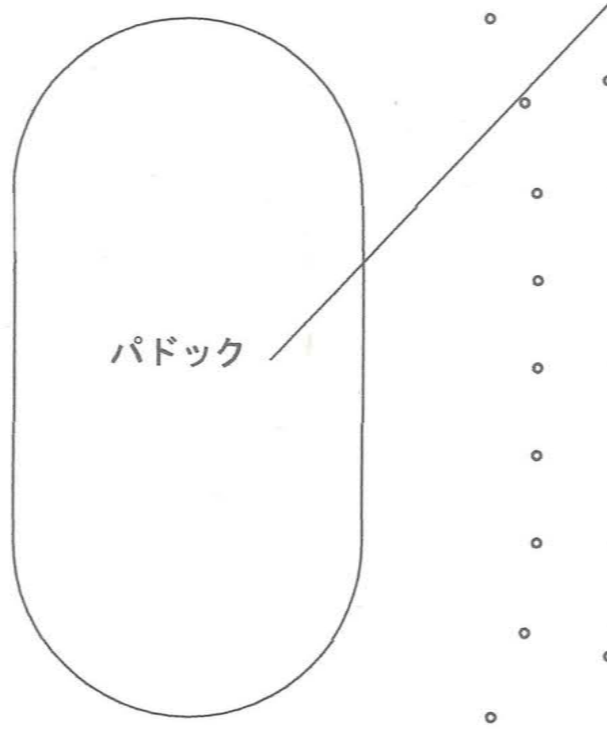
レースに向かう馬や、レースから帰ってきた馬が利用する場所です。スタッフルームとも距離が近いので、安全に準備することができます。



スタッフルームはかなり広いので、施設で行われる業務に対してより有効に使用することができます。従業員が休めるスペースも広くとることができます。



レースに出場する馬の調子などを見れる場所です。ここで馬を見て、レースに対しての士気を高ぶらせる事ができます。



2階平面図 1/600



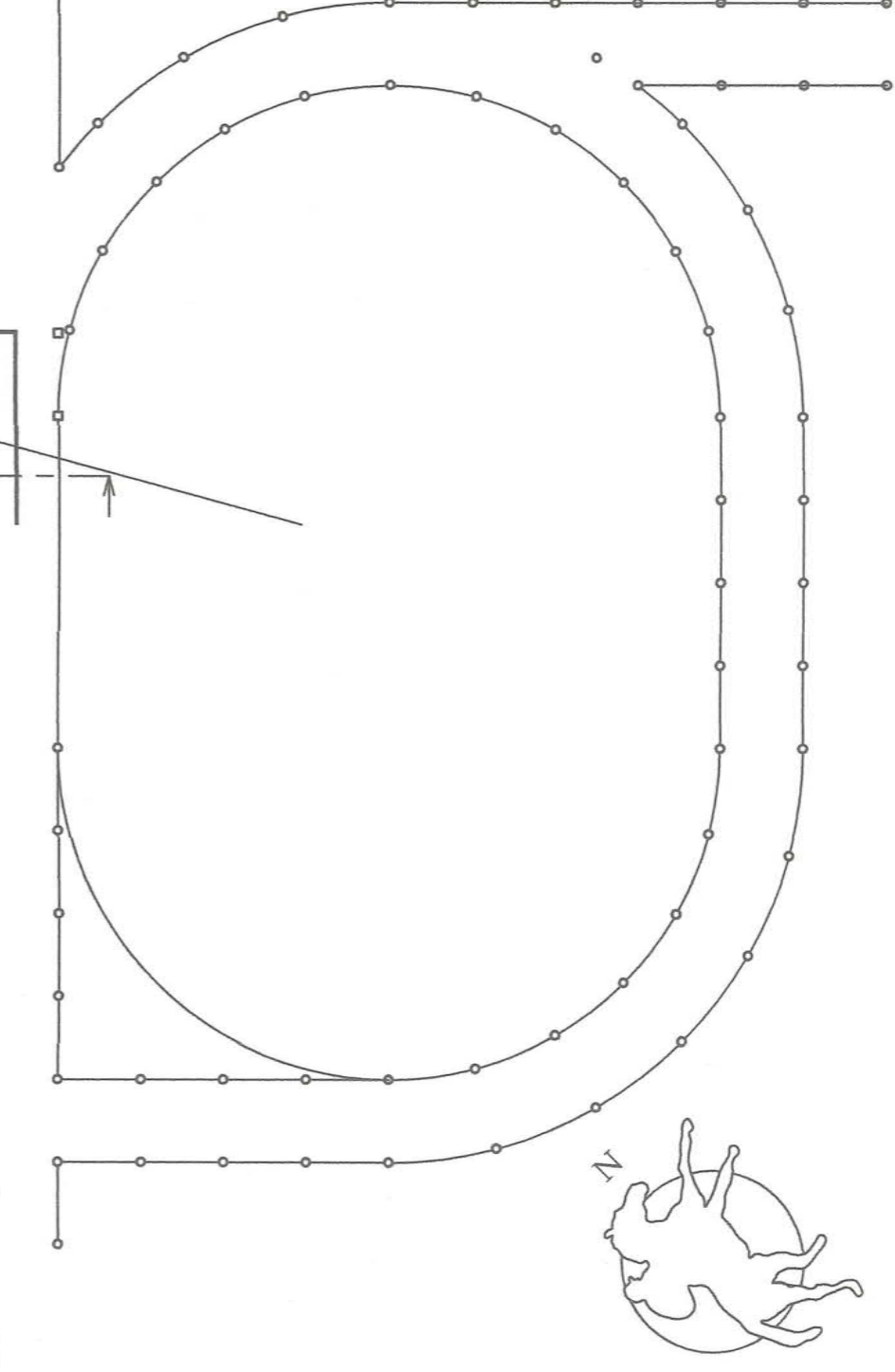
フードコートが充実しているので、食事もお楽しみすることができます。外にも直接つながっているため、レースをそのまま見に行くことができます。



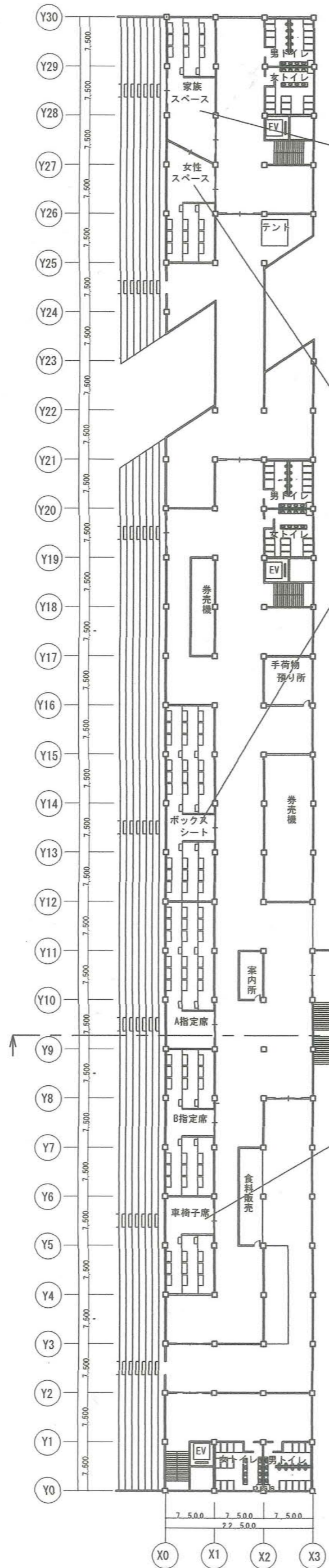
中にコンビニがあるので、お手軽に買い物をする事ができます。



競馬のグッズが沢山販売されています。ぜひご購入ください！



3階平面図 1/600



家族スペースがあるので、家族で安心して過ごすことができます。子どもが遊べるスペースがあるので、子供たちも楽しむことができます。



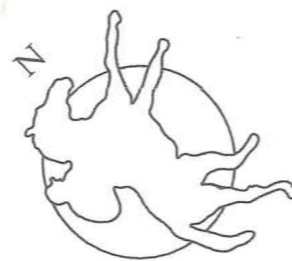
女性専用スペースもあります。女性だけで競馬場に来ることも当然あります。そんな時でも安心して競馬を楽しんでもらえるようにしたいです。



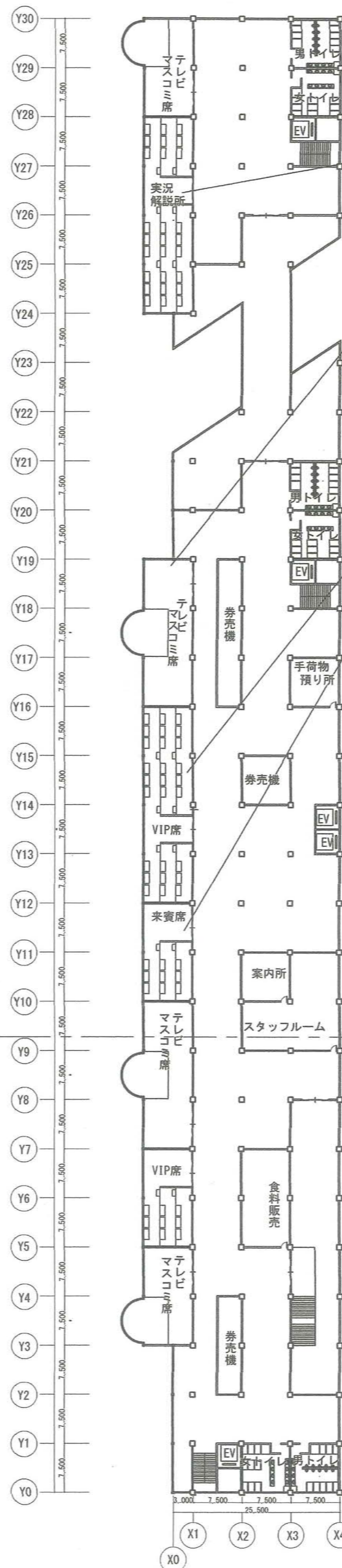
室内で安心して見ることができます。料金は別でかかりますが、その分外より安全に見ることができます。また、コース全体が見やすいので、別の視点で楽しむ事も魅力です。



車椅子席もあります。介護者も隣で観覧できるように、広い通路と、解放的な前面開口部を整えている



4階平面図 1/600



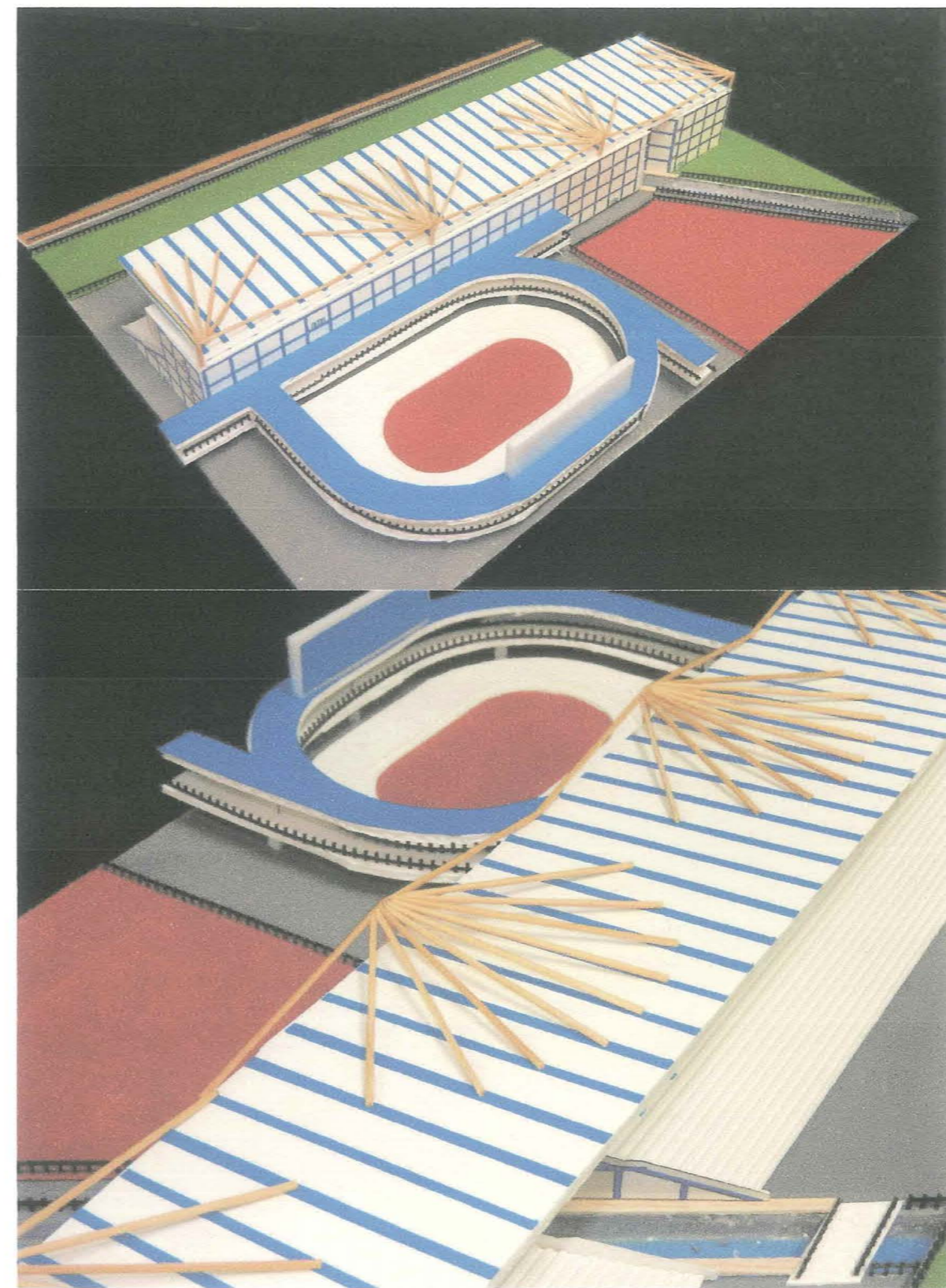
ここでレースの実況をしています。とても見えやすくなっているので、実況者も使いやすくなっています。

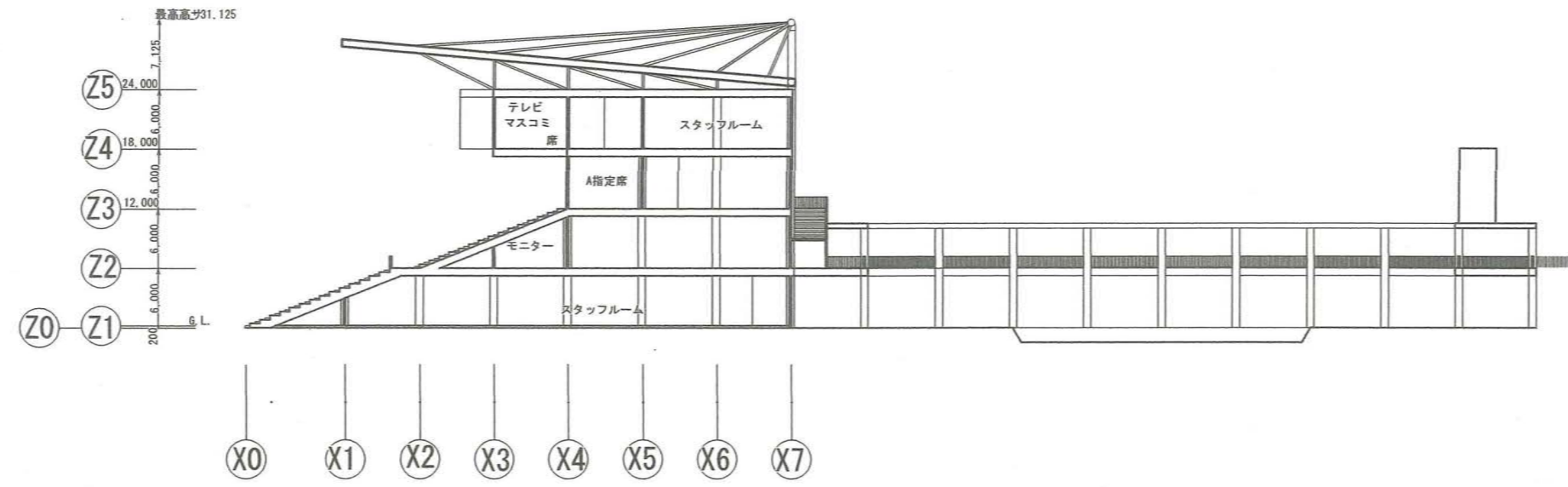
テレビ・マスコミ席は複数あります。場所が分かれているので、撮影したい場所で撮影ができます。



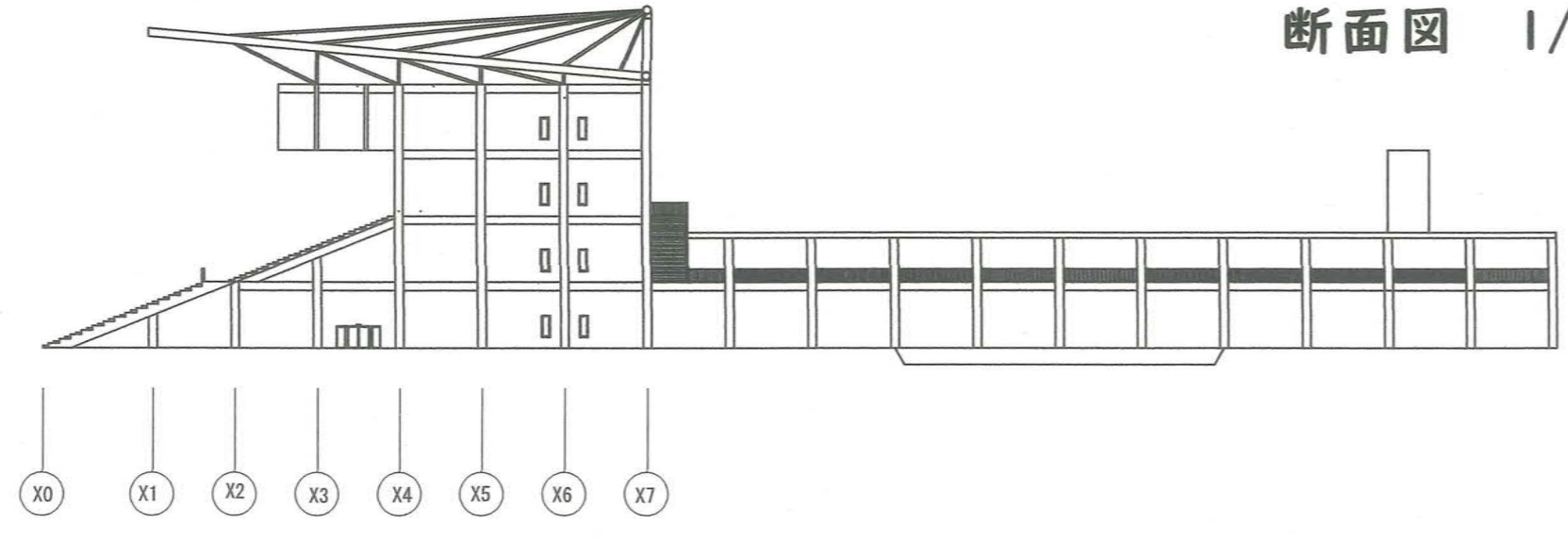
VIP席では、よりスタッフのサポートが受けやすくなっています。コースを見渡すことができ、最高級のサービスを受けることができます。

来賓された方々の席です。こちらもVIP席と同様、手厚いサービスを受けることができます。

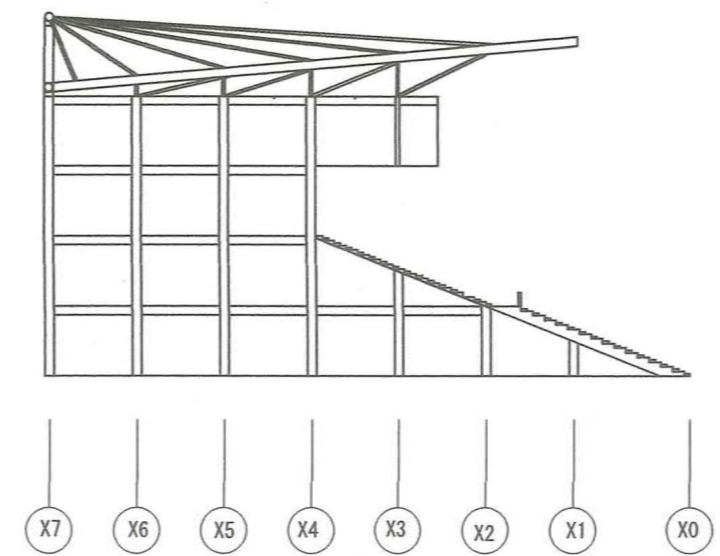




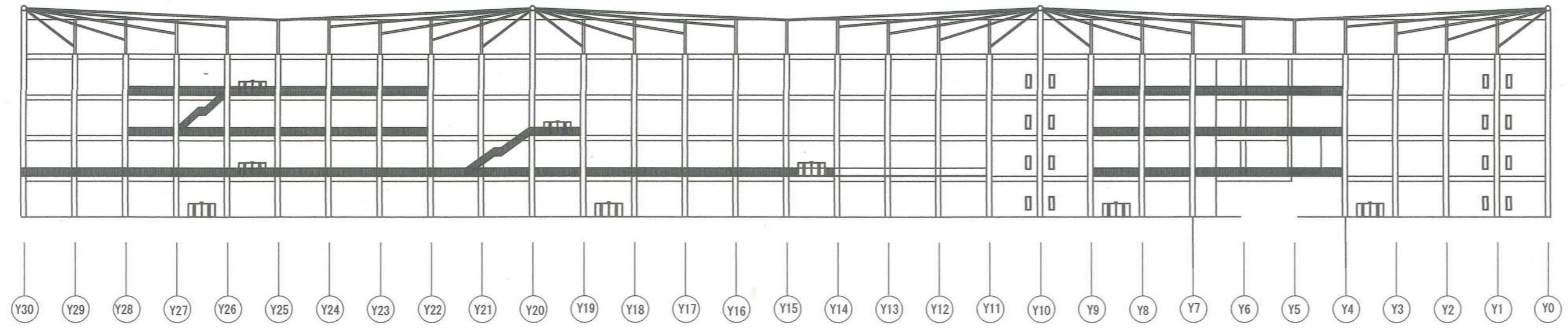
断面図 1/600



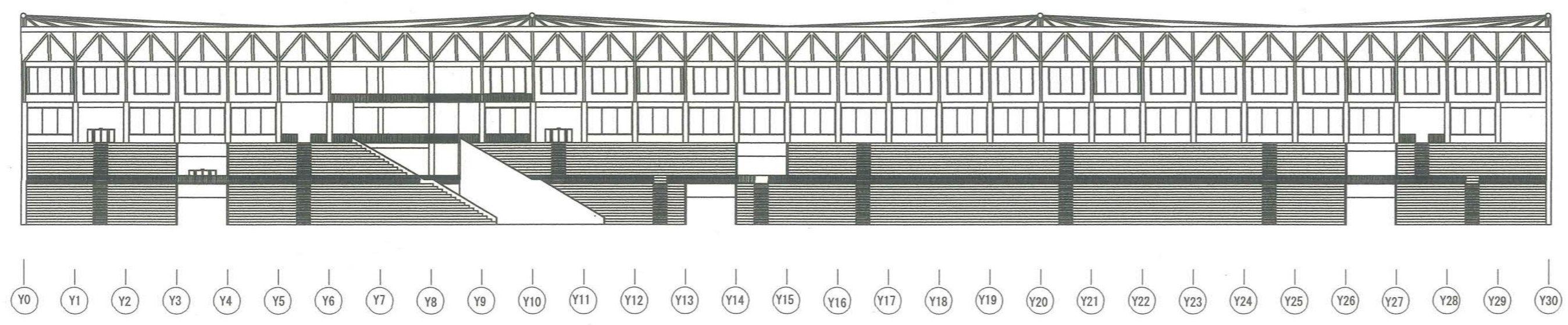
西立面図 1/600



東立面図 1/600



南立面図 1/600



北立面図 1/600

