

TOON SHARE CENTER

～はじめに～

東温市のおいしいものや楽しいことを
スマホを使って全国に発信してもらい、
東温市の名をもっと広めてもらいたいと
思い、設計しようと思いました。私はこ
の東温市は自然が豊かで自然災害の被害
も少なく、医療機関が充実していたり、
本当に暮らしやすい街だと思います。こ
の東温市の良さを私の設計でいろんな人
に伝えてくれたらと思いました。



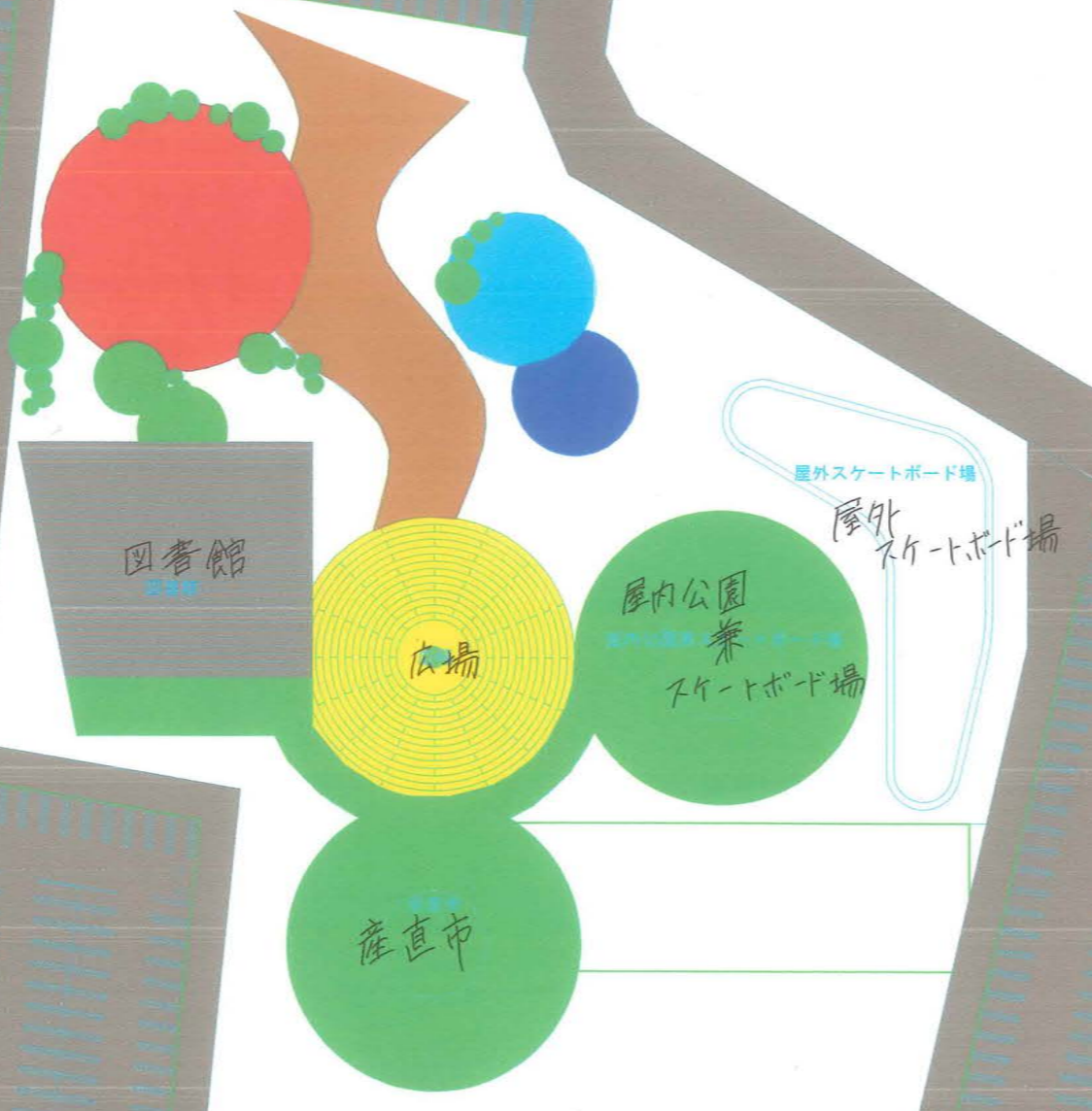
～設計趣旨～

東温市のおいしいものや楽しいことをスマホを使って全国に発信してもらい、東温市の名をもっと広めてもらいたいと思い、設計しようと思いました。私はこの東温市は自然が豊かで自然災害の被害も少なく、医療機関が充実していたり、本当に暮らしやすい街だと思います。この東温市の良さを私の設計でいろんな人に伝えてくれたらと思いました。今回の私の作品のコンセプトは「楽しさを共有して東温の魅力の発信源となる複合施設」です。建設予定地は今あるクールス・モールというアウトレットモールを解体して建設しようと考えています。古くなった建物をリノベーションしてこの町に地域貢献出来たらと思い設計しました。

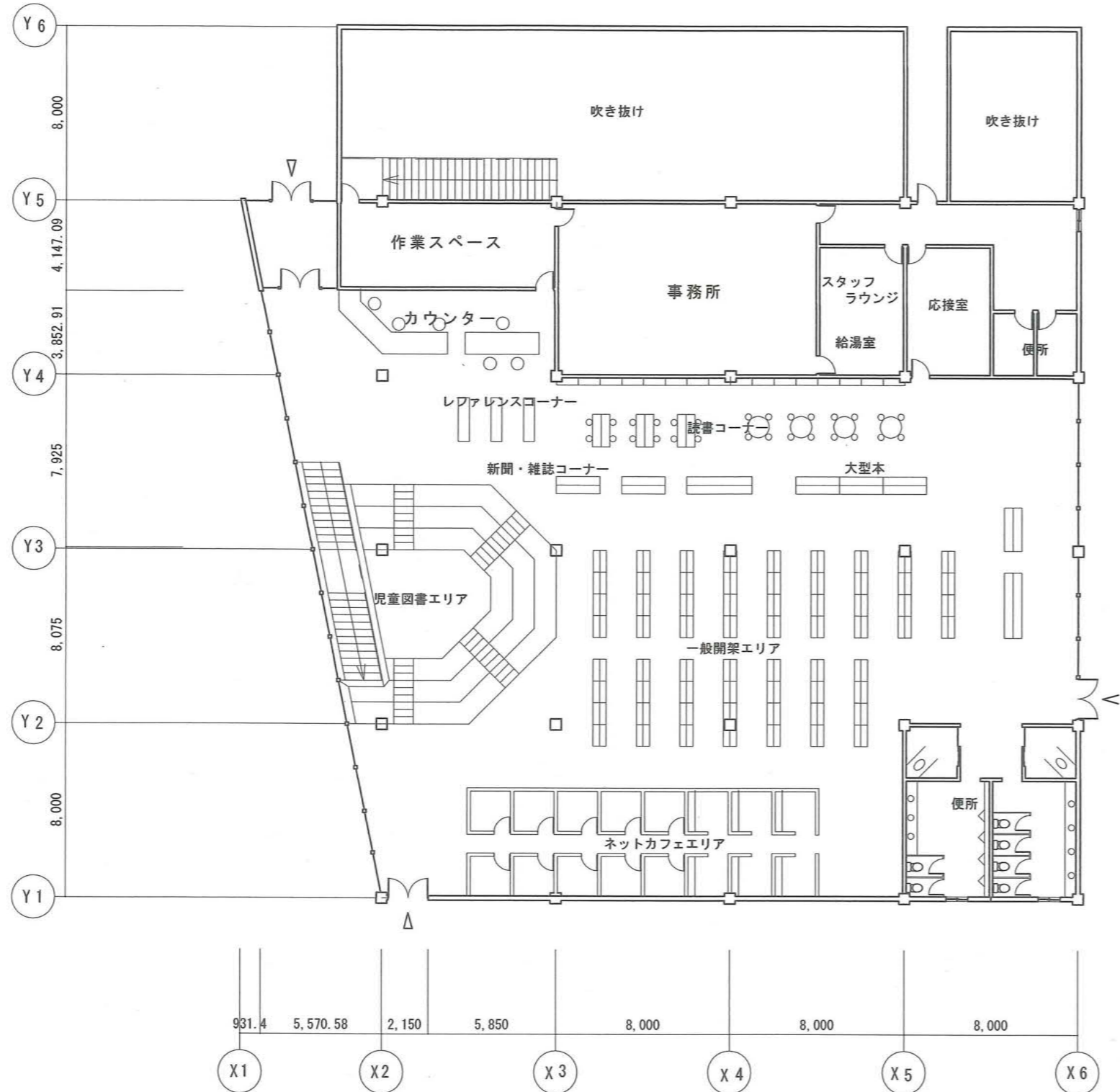
～建設予定地～



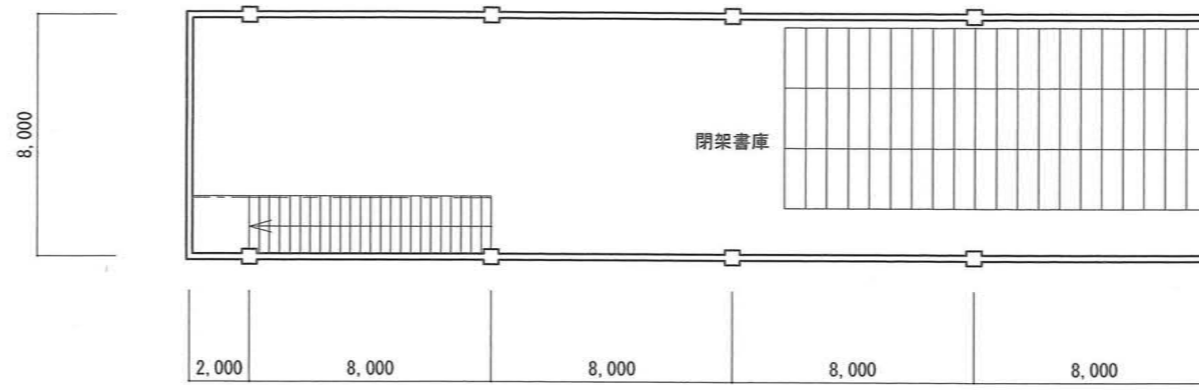
配置図 s = 1 / 1000



図書館

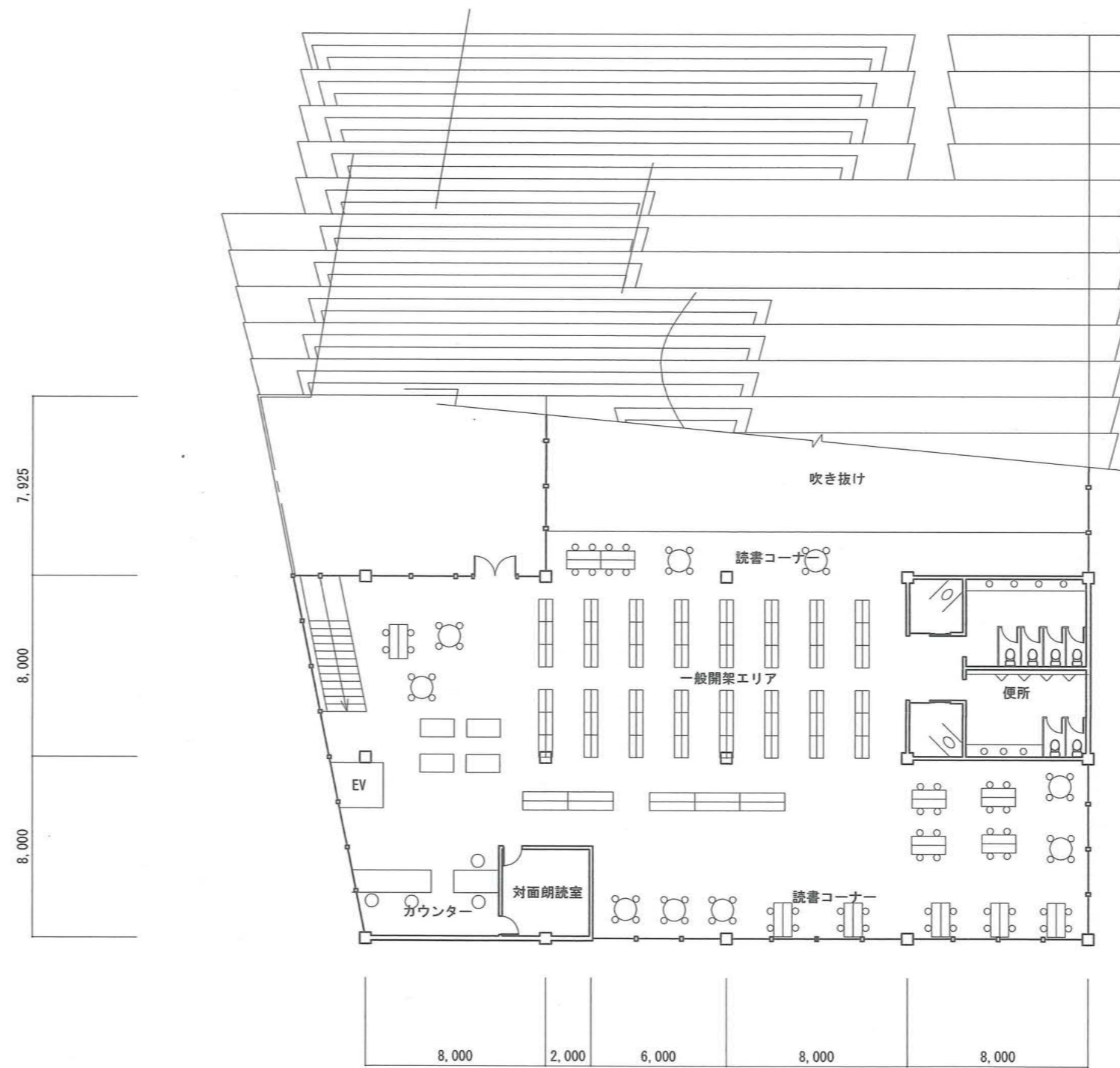


一階平面図 S=1/500



地階平面図 S=1/500

まず、図書館棟は幅広い年齢層を意識したものとなっています。子供向けの本が置いてあるエリアとの区別をつけています。子供たちにも本に親しみを持ってもらえるよう、高低差をつけ子供心をくすぐるようなものになればと工夫しました。図書館内には若い方も意識してネットカフェエリアも設け、デスクワークをするのにも使える空間を作っています。屋根を階段状にして、屋上緑化している屋内公園と産直市につなげています。



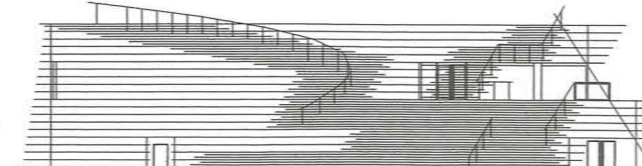
二階平面図 S=1/500



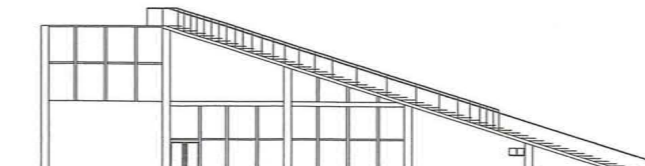
南立面図 S=1/1000



西立面図 S=1/1000



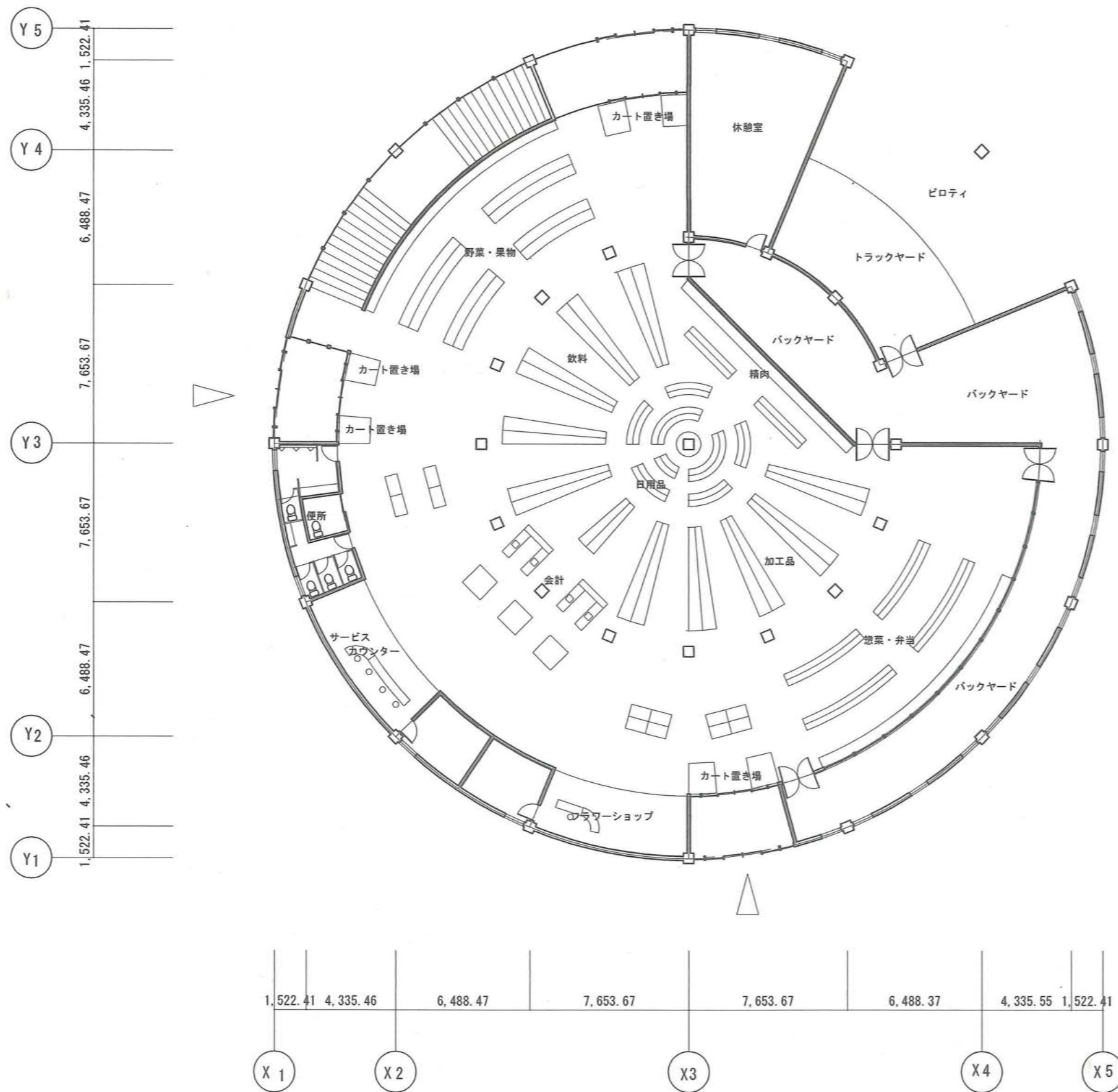
北立面図 S=1/1000



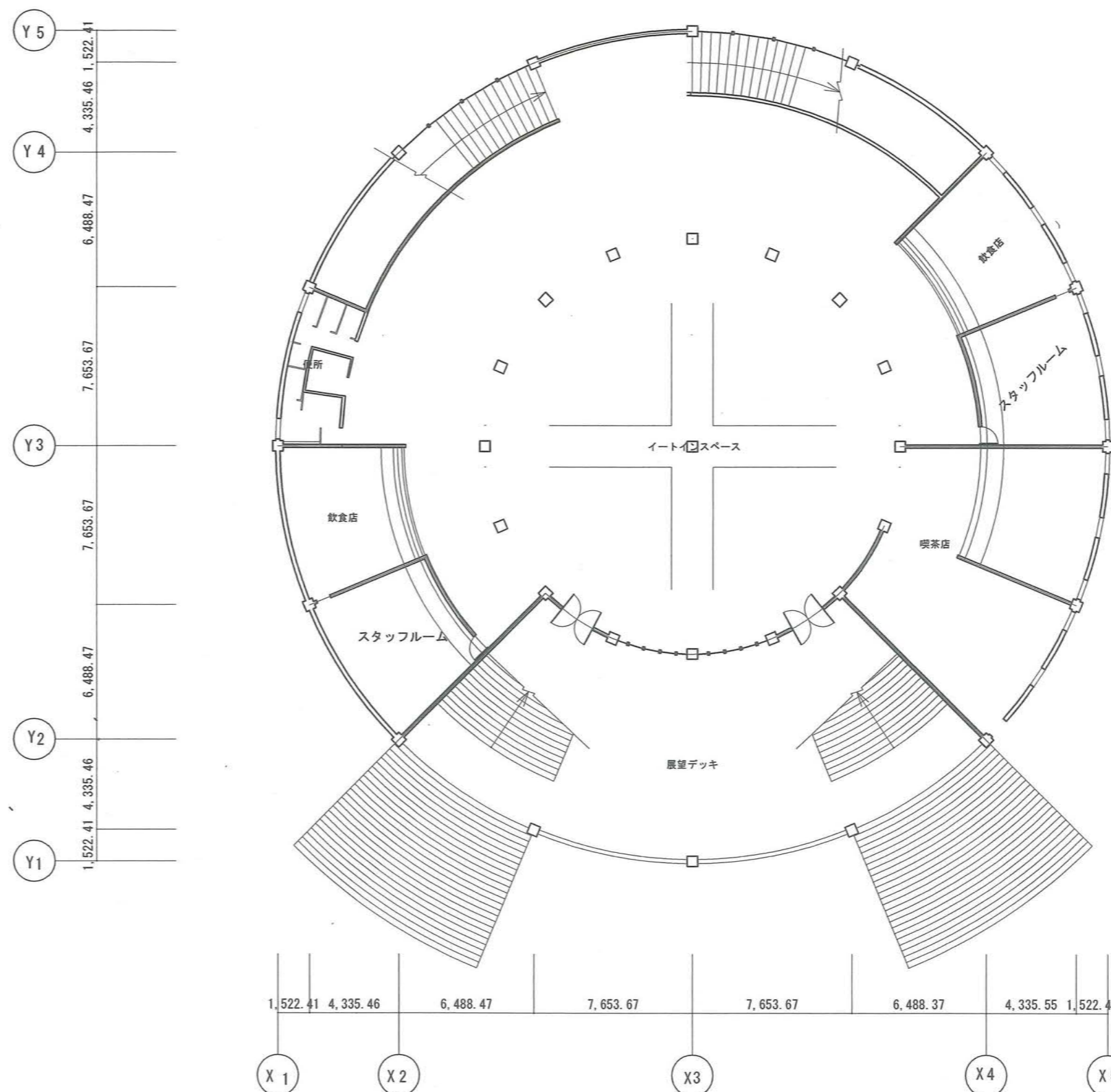
東立面図 S=1/1000



産直市

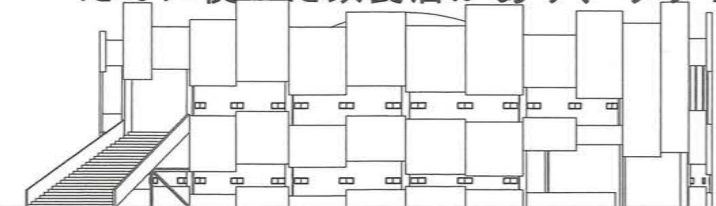


一階平面図 S=1/500

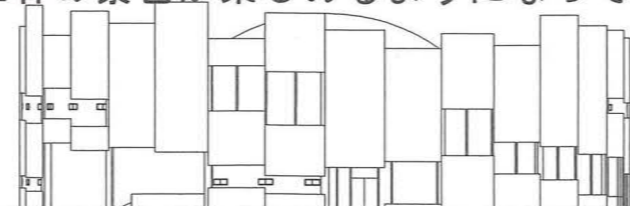


二階平面図 S=1/500

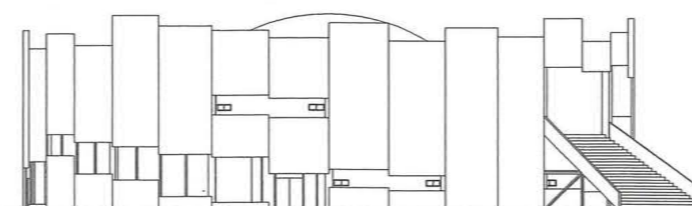
次に産直市です。地域の農家さんと連携して高齢の方だけでなく、若い年齢層の方にも来ていただくため地元の野菜を安く仕入れ価格を抑えて提供し、東温市の特産品を味わってほしいと思い設計しました。最近では物価の高騰で食べ物や日用品は値上がりしています。東温市には愛大医学部があり、若い人たちの人口も増えてきています。一人暮らしをするとなると、できるだけ安くいいものを手に入れたと思うようになっていきます。そこで自然とこの産直市足を運ぶ人が増えると思います。産直市の二階は東温市の特産品をふんだんに使った飲食店があり、ウッドデッキからは上林の景色が楽しめるようになっています。



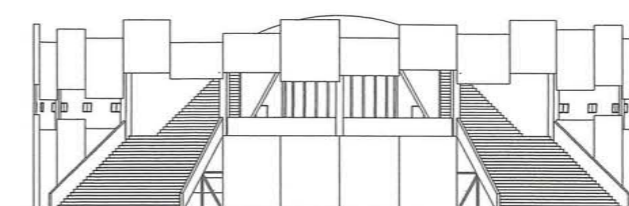
南立面図 S=1/1000



西立面図 S=1/1000



北立面図 S=1/1000

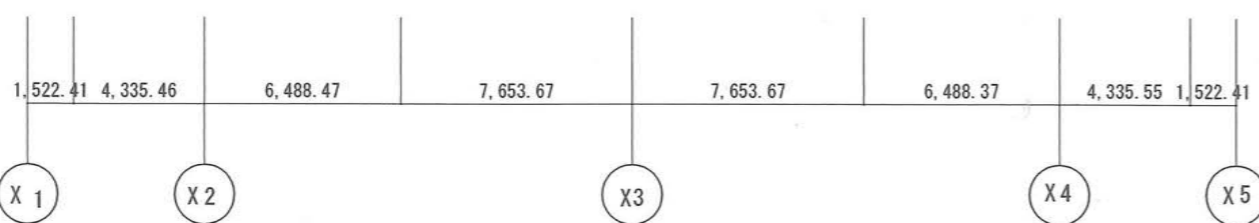
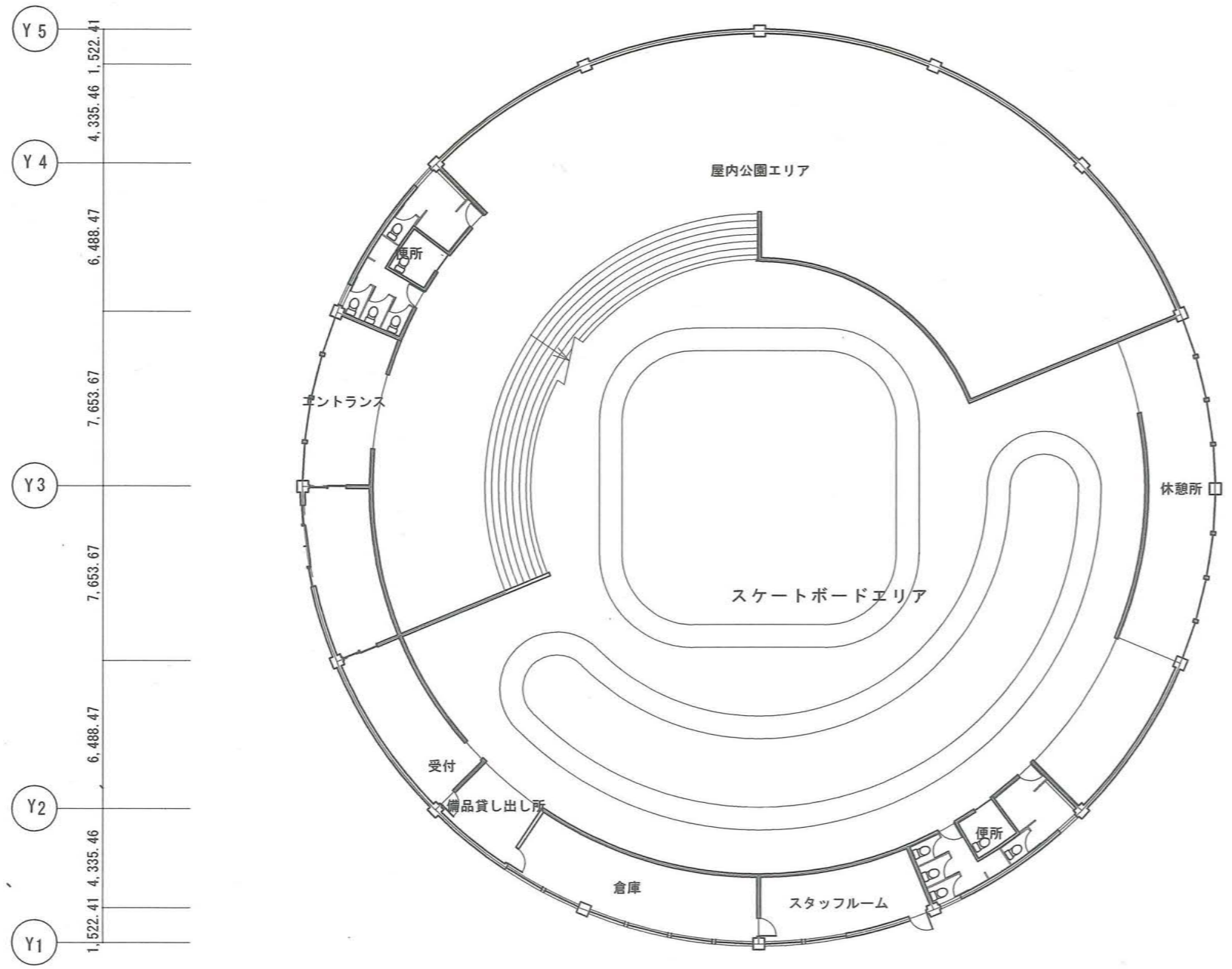
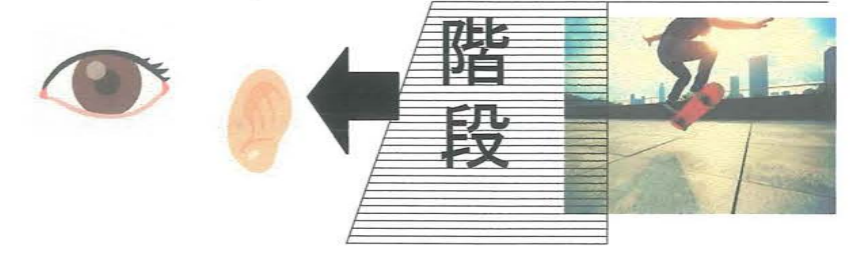


東立面図 S=1/1000

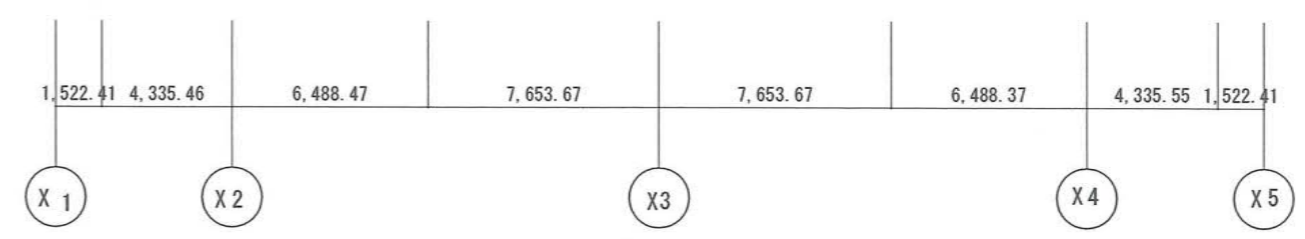
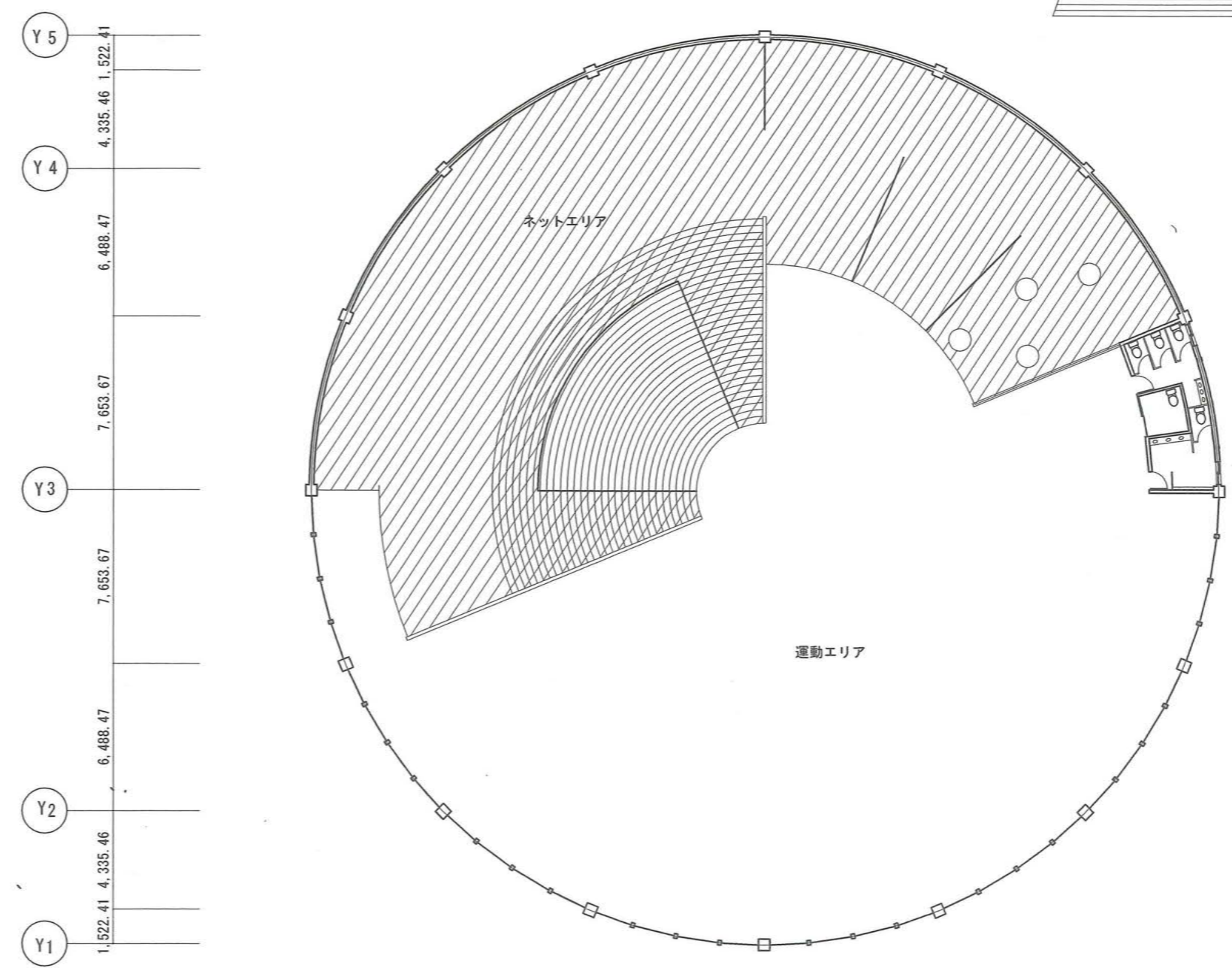




屋内公園兼スケートボード場

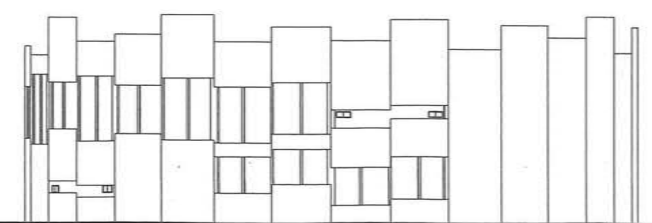


一階平面図 S=1/500

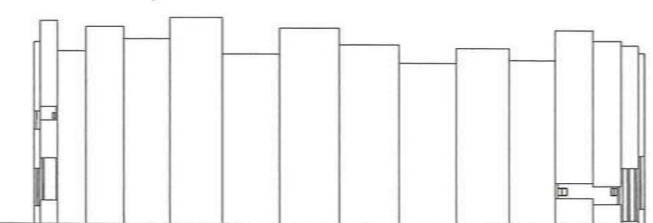


二階平面図 S=1/500

スノーボードの練習場があり、世界に通用するような施設がありました。そこから東温市でスケートボードの練習場を作り、スケボー選手の人材育成を活性化させ、東温市をスケートボードの町として世界に名を広められたらと設計しました。屋内公園からスケートボード場が階段の隙間から見えるようになっています。小さい子供たちが屋内公園で遊ぶと視覚と聴覚でスケボー場の様子が分かり、スケートボードを身近なスポーツとして認識してもらえよう工夫しました。



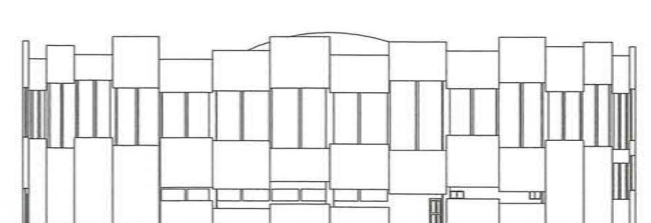
南立面図 S=1/1000



西立面図 S=1/1000



北立面図 S=1/1000



東立面図 S=1/1000