

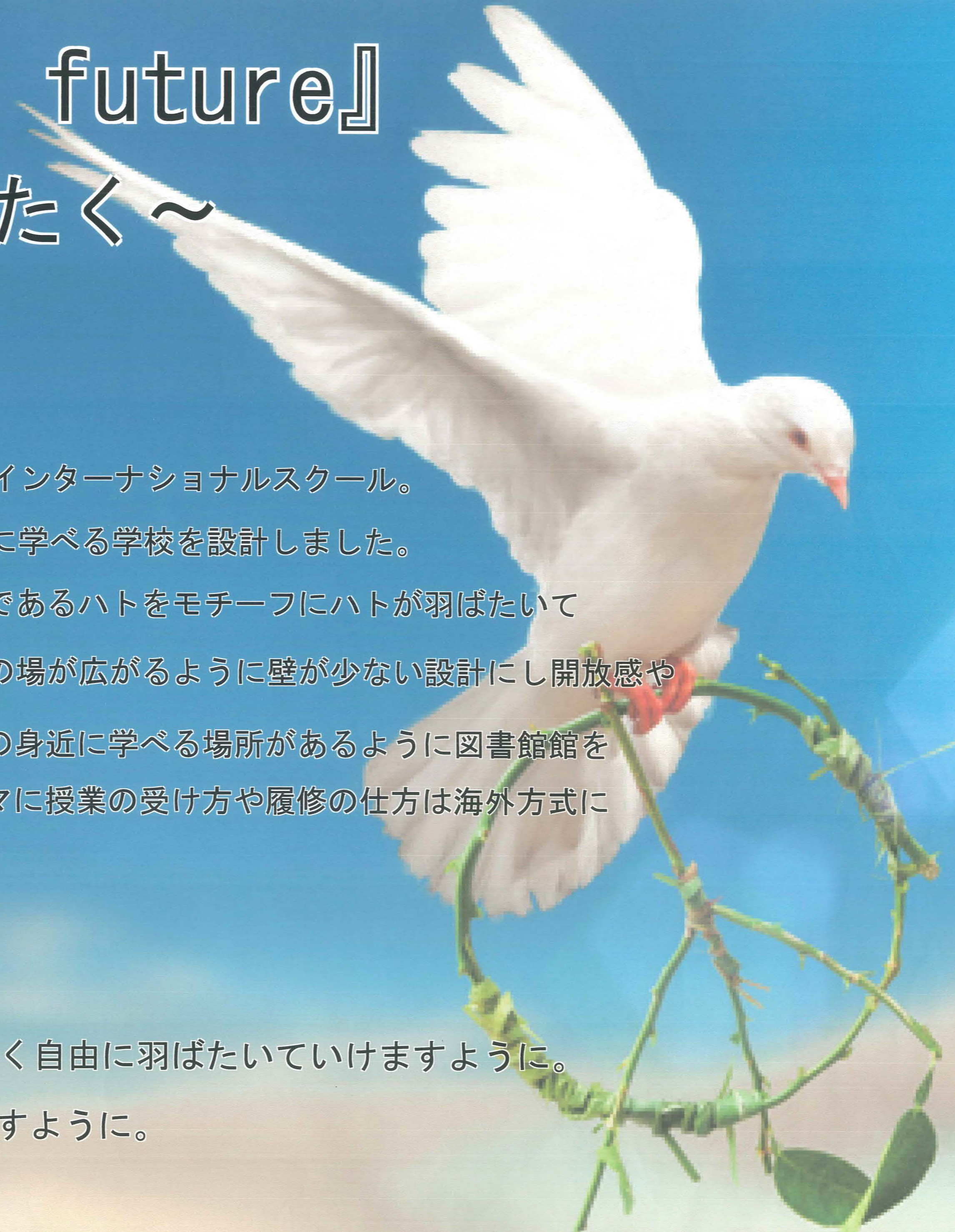
# 『Wings of the future』

## ～世界に羽ばたく～

日本とはちがう新しい学び方ができる高校生のインターナショナルスクール。  
生徒ひとりひとりがなににも邪魔をされず自由に学べる学校を設計しました。  
外観は、世界平和への祈りを込めて平和の象徴であるハトをモチーフにハトが羽ばたいて  
見える外観にしました。校舎内は、学びと交流の場が広がるように壁が少ない設計にし開放感や  
広さを感じられる設計にしました。また、生徒の身近に学べる場所があるように図書館を  
中央に設計しました。『新しい学び方』をテーマに授業の受け方や履修の仕方は海外方式に  
しました。

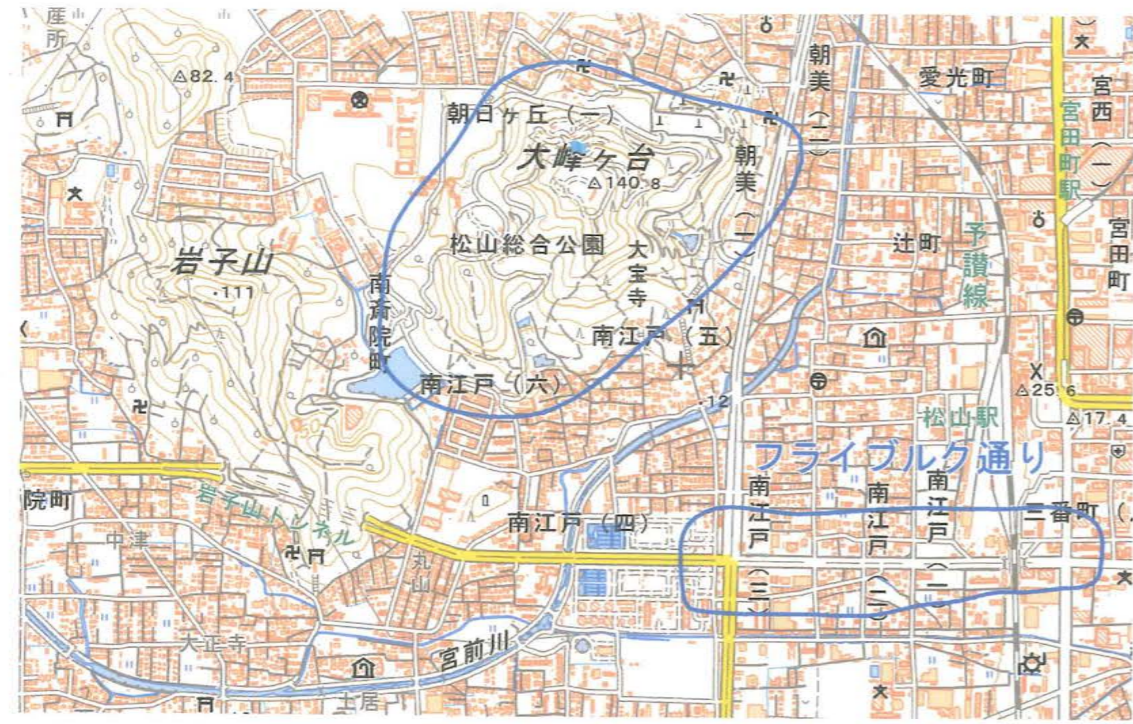
未来ある子どもたちが、澄み渡った空に大きく自由に羽ばたいていけますように。

そして、光輝く未来が訪れますように。

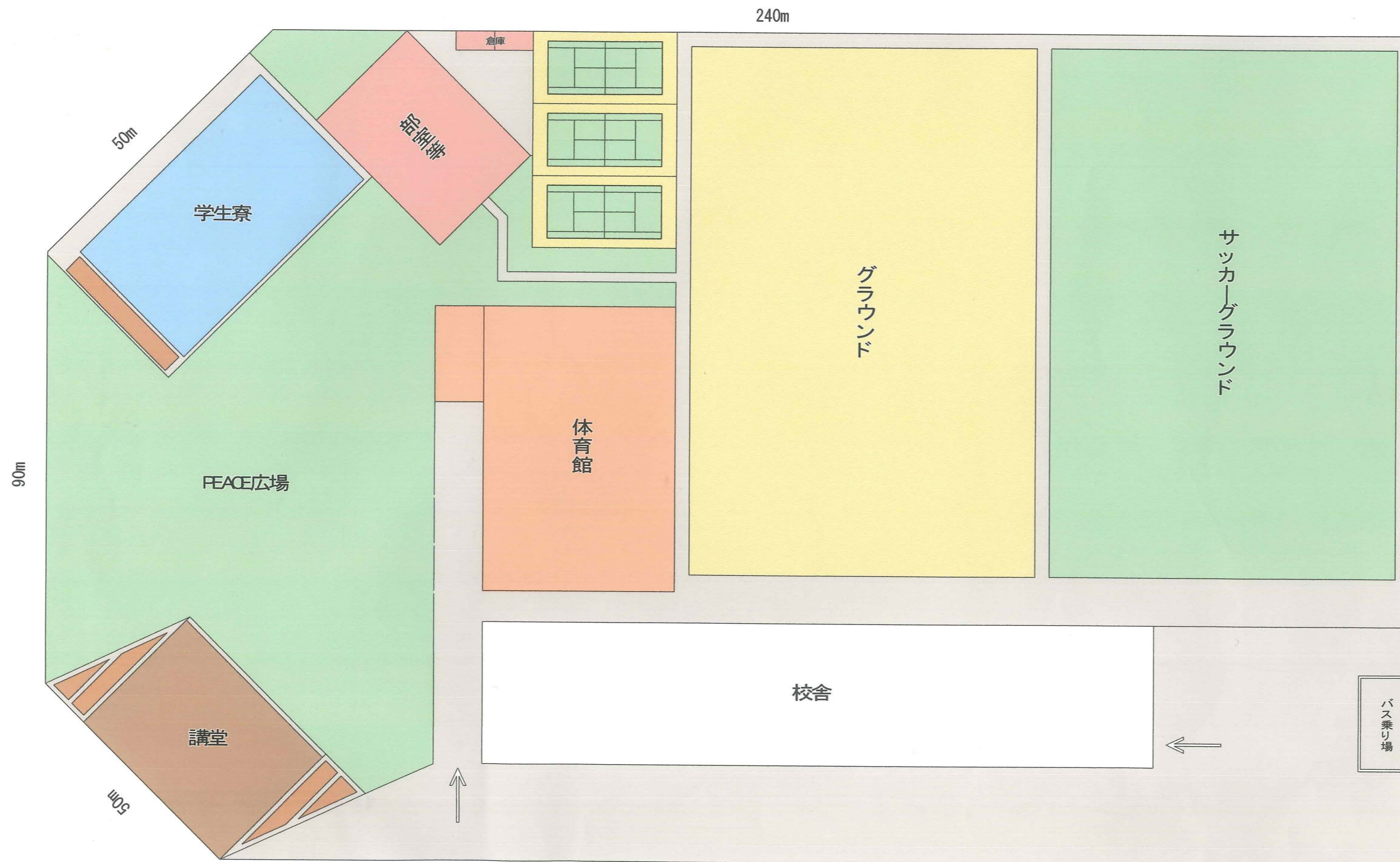




# 建設予定地



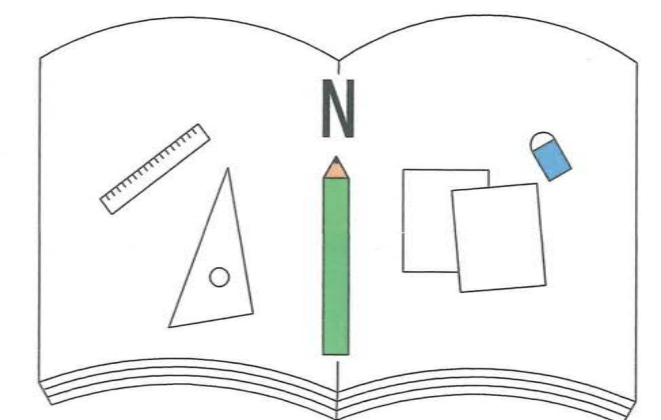
建設予定地は、見晴らしのいい総合公園の一角。



配置図 1/700

対象 高校1年生～3年生  
 生徒数 300人前後  
 教師数 100人程度

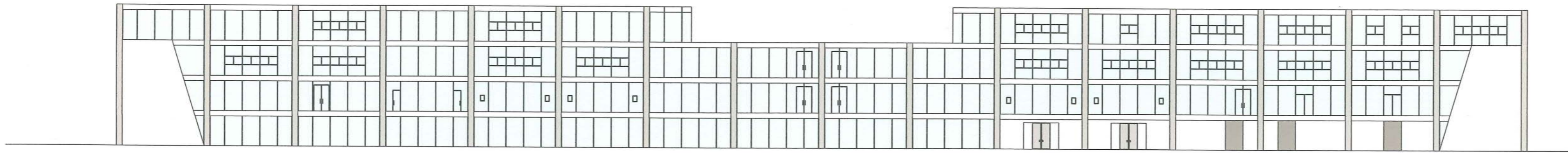
敷地面積	47,218㎡
建築面積	10,495㎡
延べ面積	28,032㎡
構造	RC造



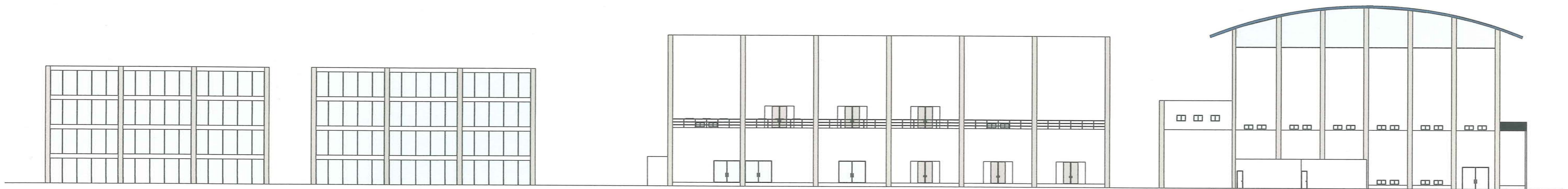




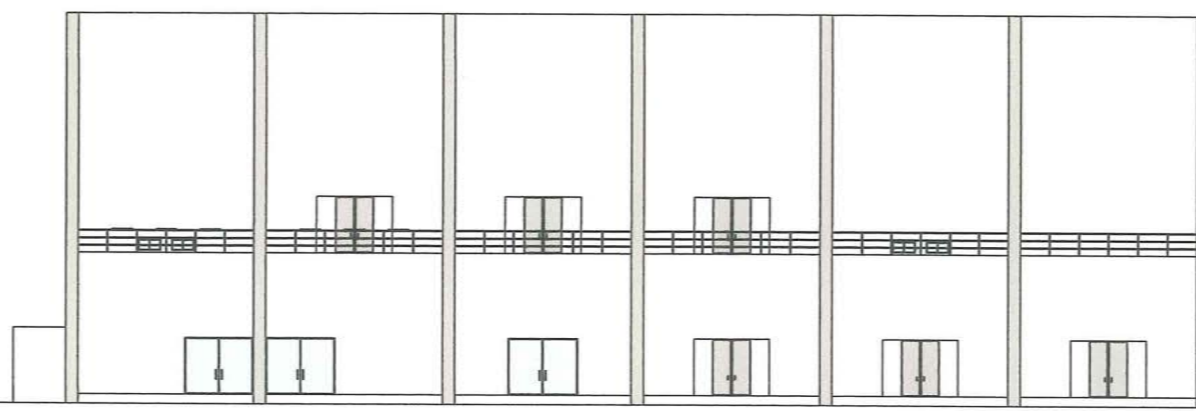
南立面図



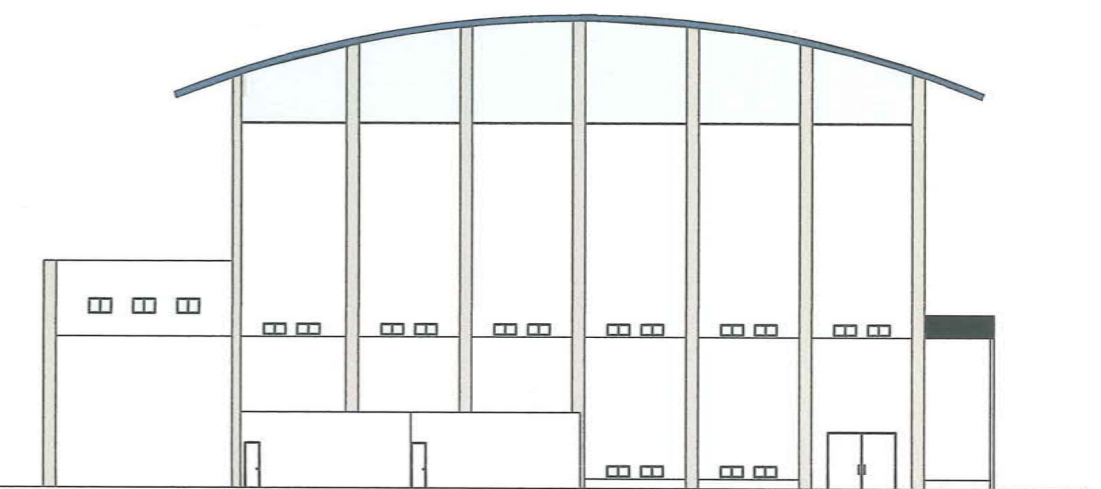
北立面図



東・西立面図



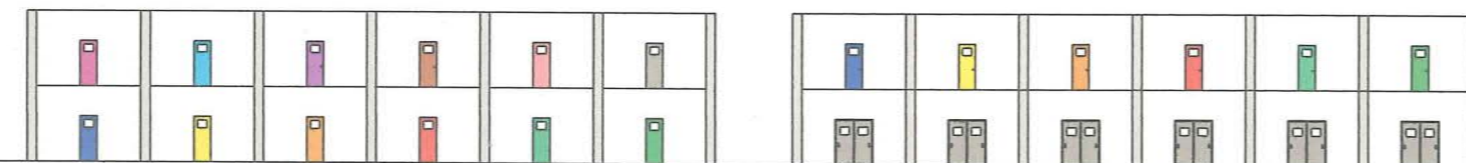
体育館東立面図



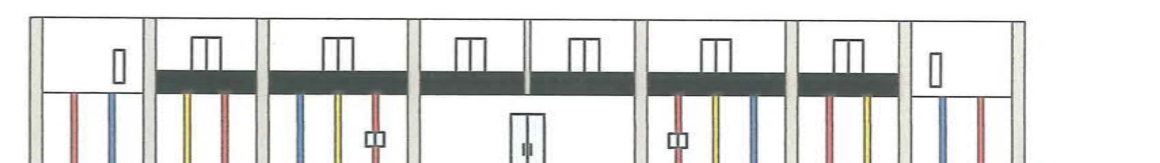
南立面図



講堂北東立面図

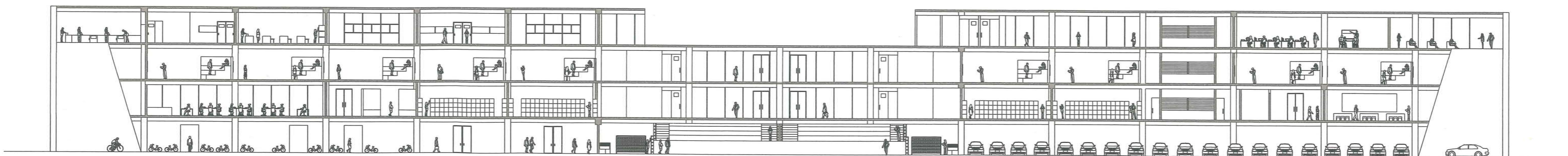
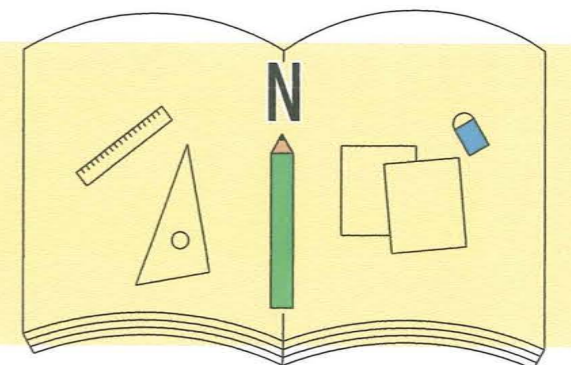


部室棟立面図



学生寮南東立面図

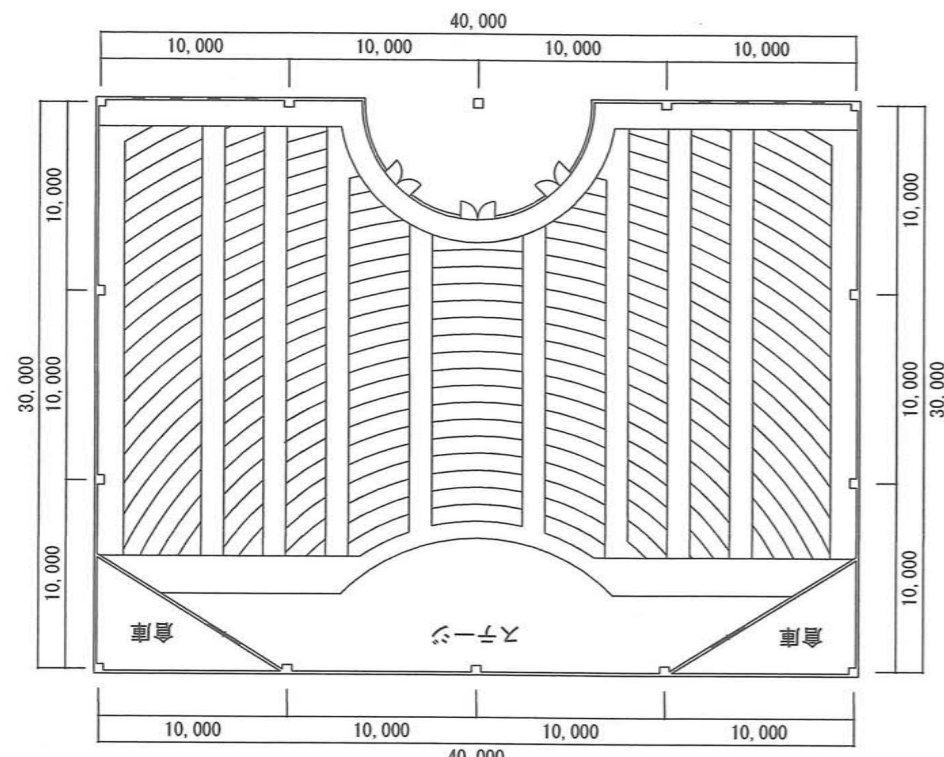
1階は学びの空間、2階は交流の空間、3階は授業の空間、4階は自由な空間  
それぞれの階にテーマがあり、それぞれちがった空間が楽しめます。



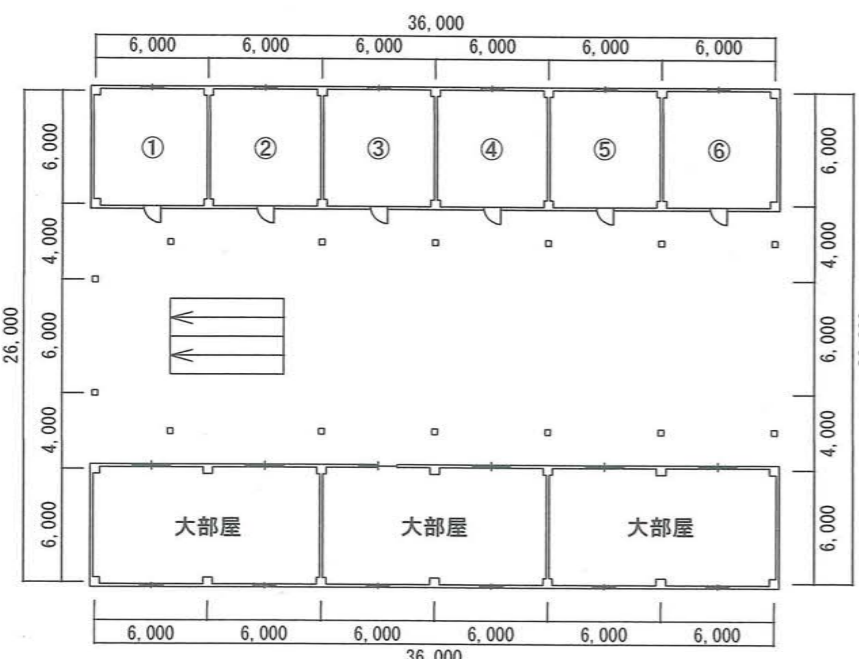
A-A 断面図



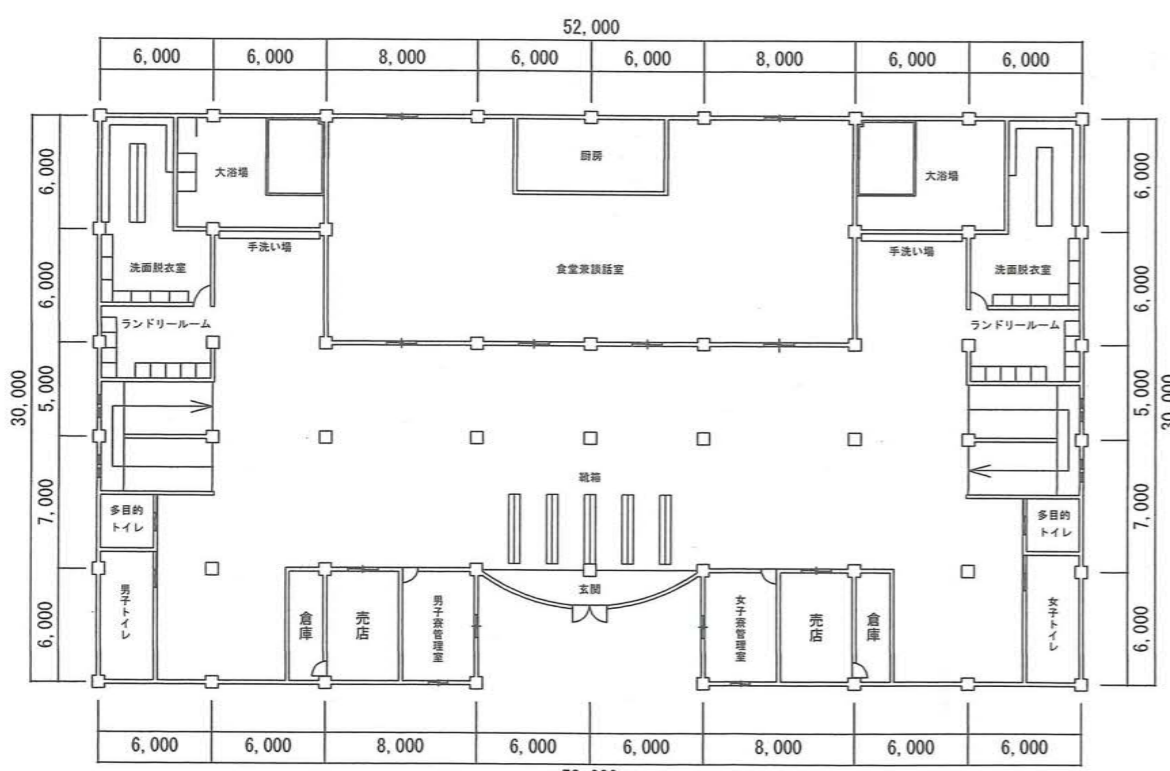
# 1階平面図 1/400



講堂

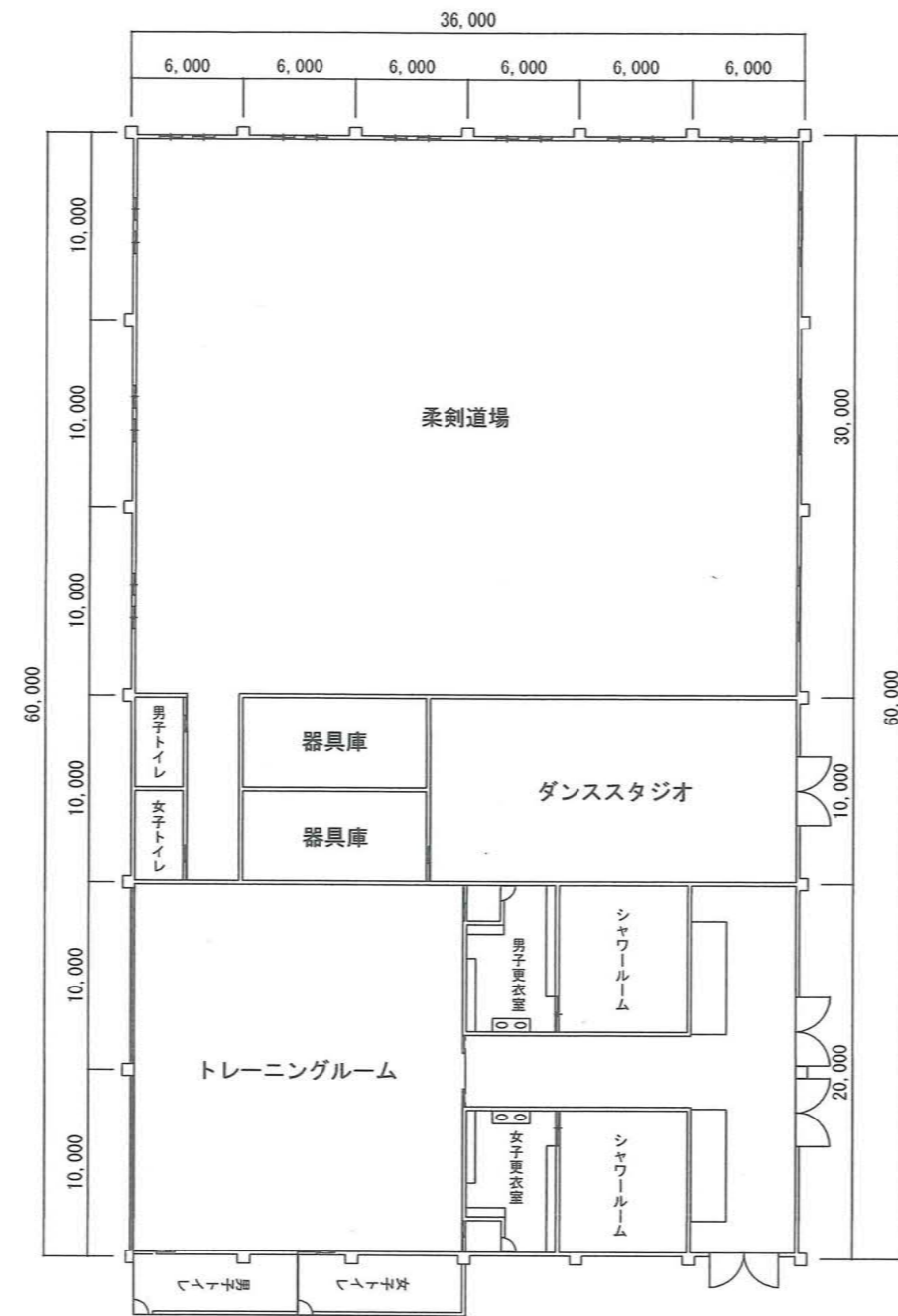


部室棟

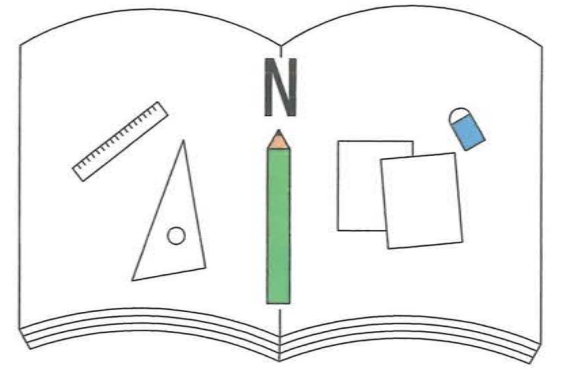


学生寮

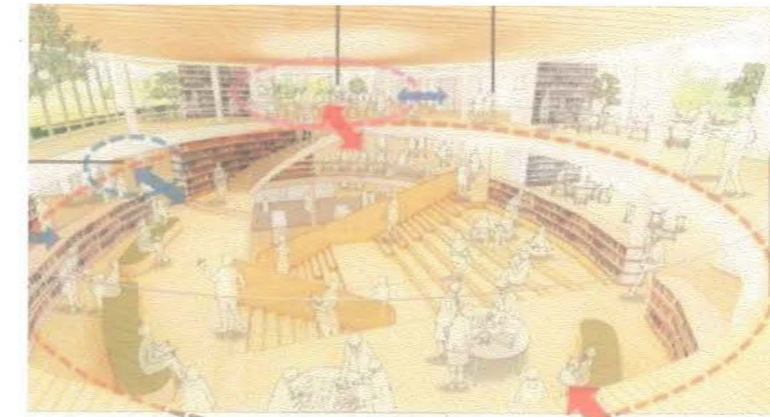
校舎



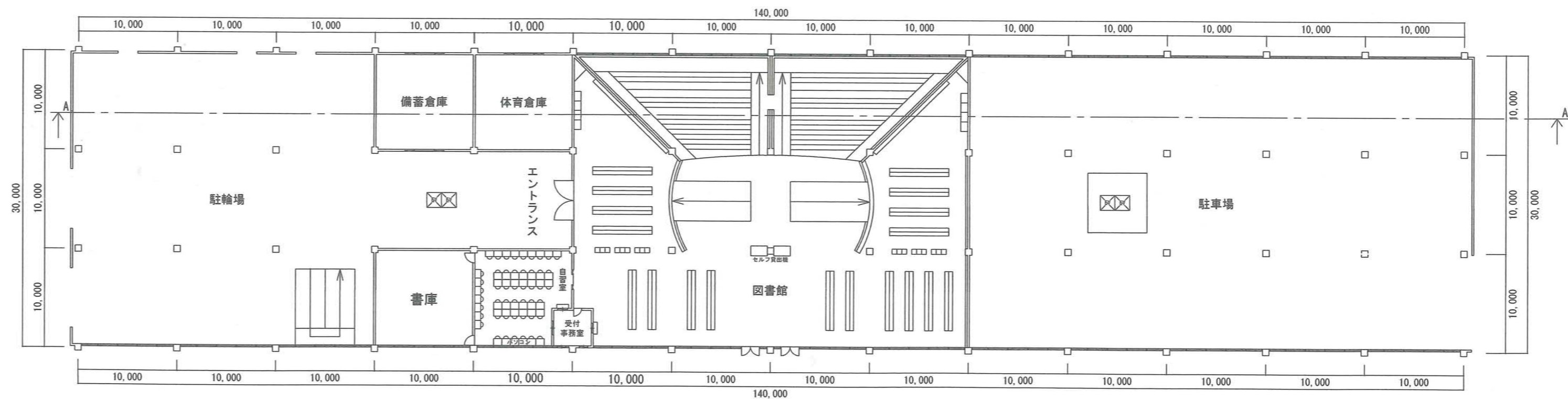
## 学びの空間



- 体育館の1階にはトレーニングルーム！
- 防災道具や食料を貯蔵する倉庫
- 2階と吹き抜けでつながる図書館



イメージ図



PEACE広場

学生寮玄関



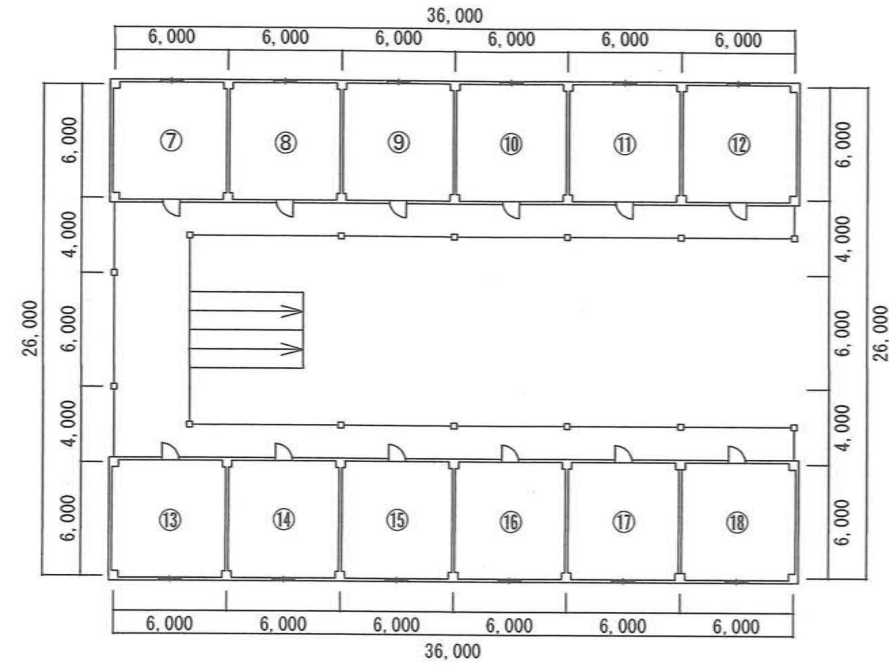
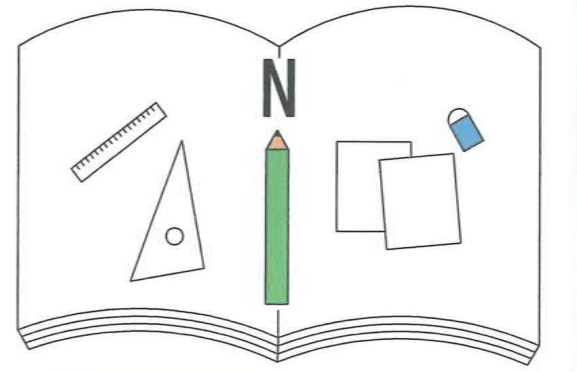


# 2階平面図 1/400

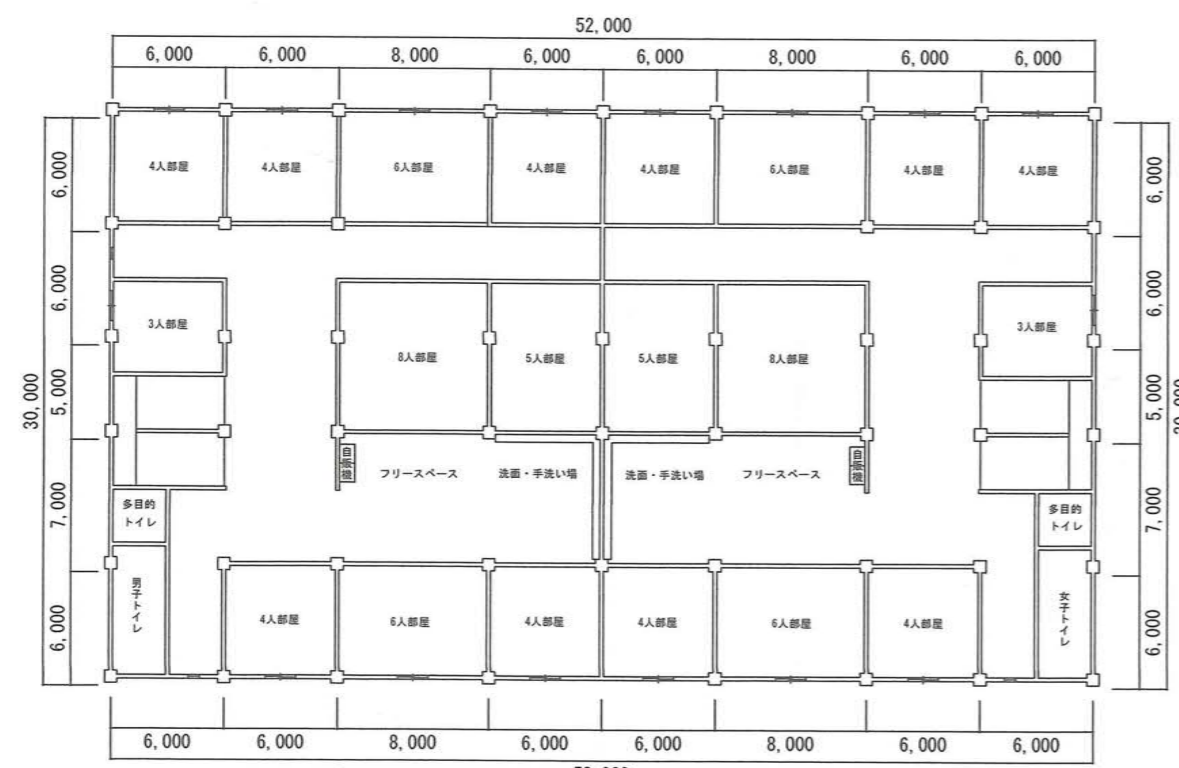
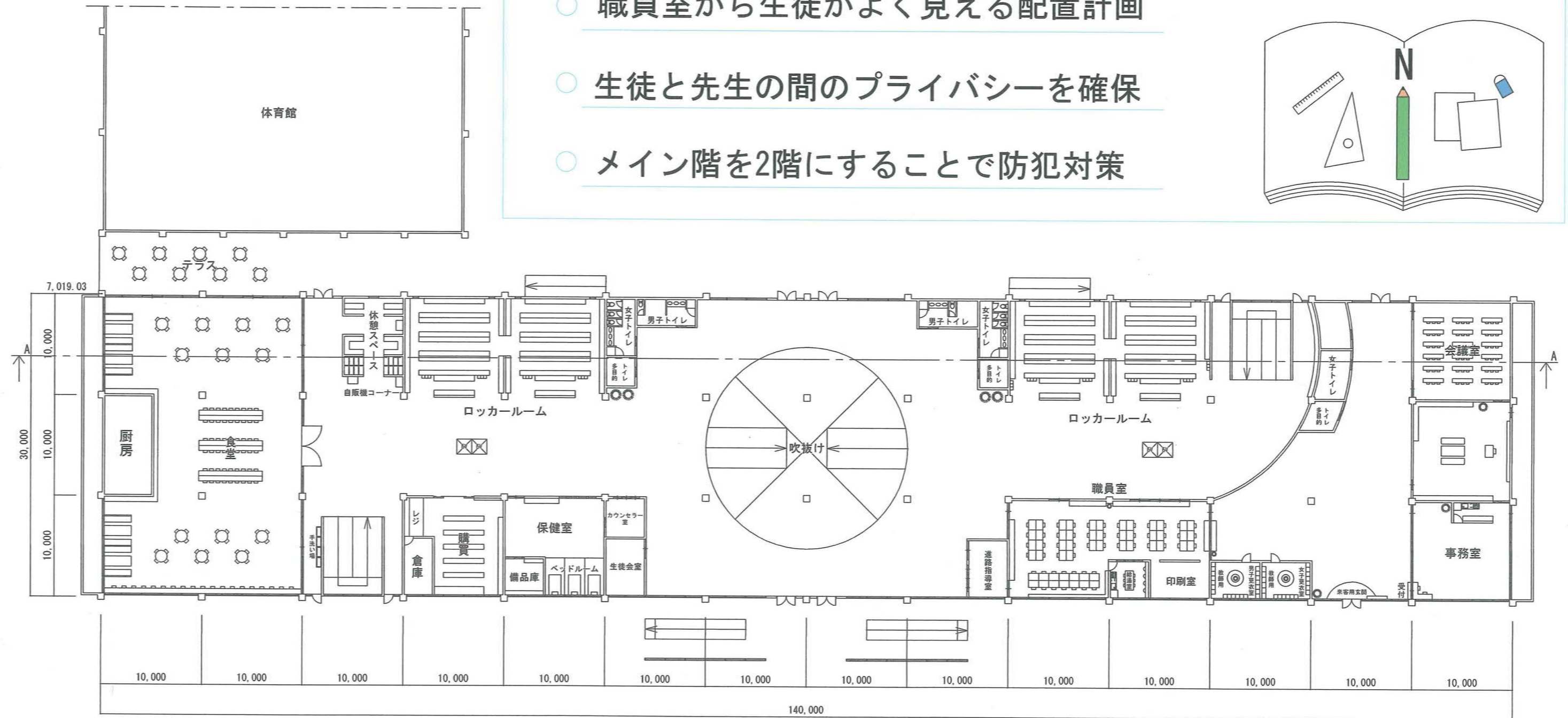


## 交流の場

- 海外の学校はホームルーム教室がないためロッカールームがある
- 職員室から生徒がよく見える配置計画
- 生徒と先生のためのプライバシーを確保
- メイン階を2階にすることで防犯対策

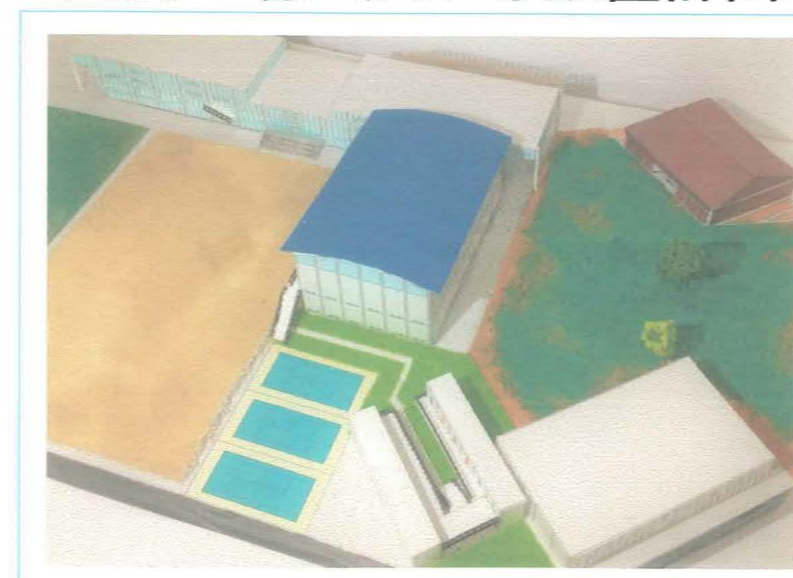


部室棟



学生寮

## 交流の場が広がる配置計画



寮完備！留学生や下宿生も安心して生活を送れます。  
みんなで文化の違いを実際に感じて学んでいこう！



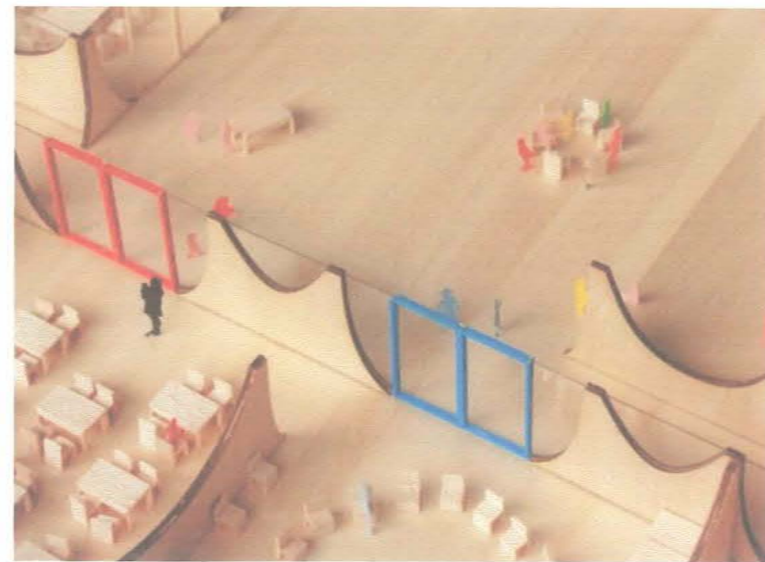
内観イメージ



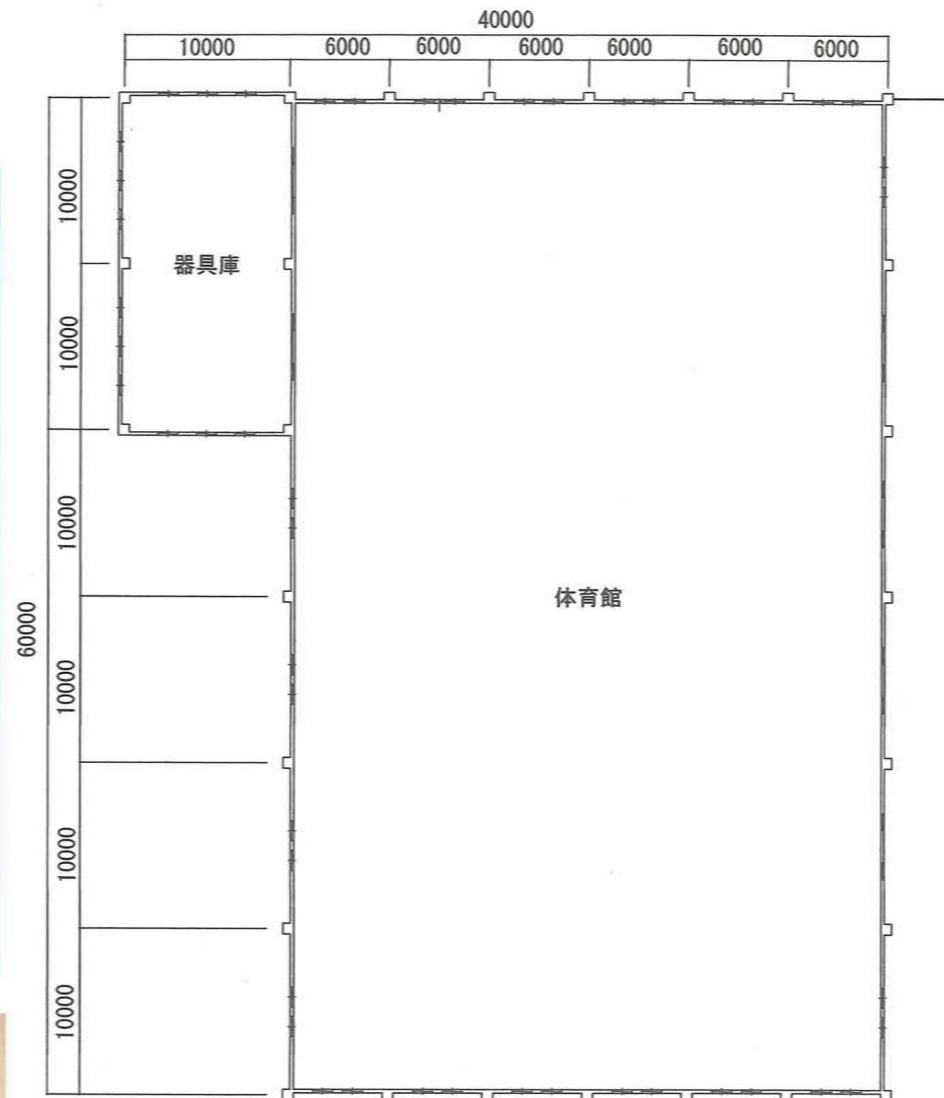
イメージ図

普通教室は海外オフィス風の  
階段状にしました。

空間をあまり壁で仕切らず  
扉も可動式にし、用途によって  
変えられるようにしました。

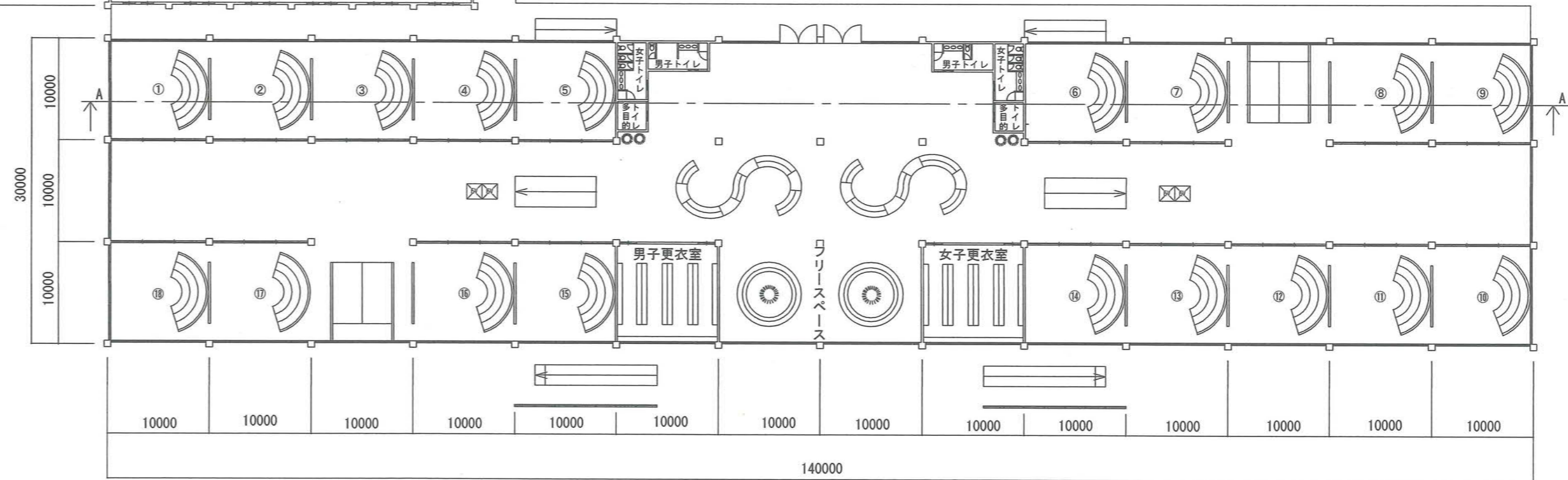
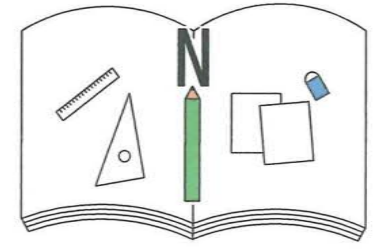


イメージ図

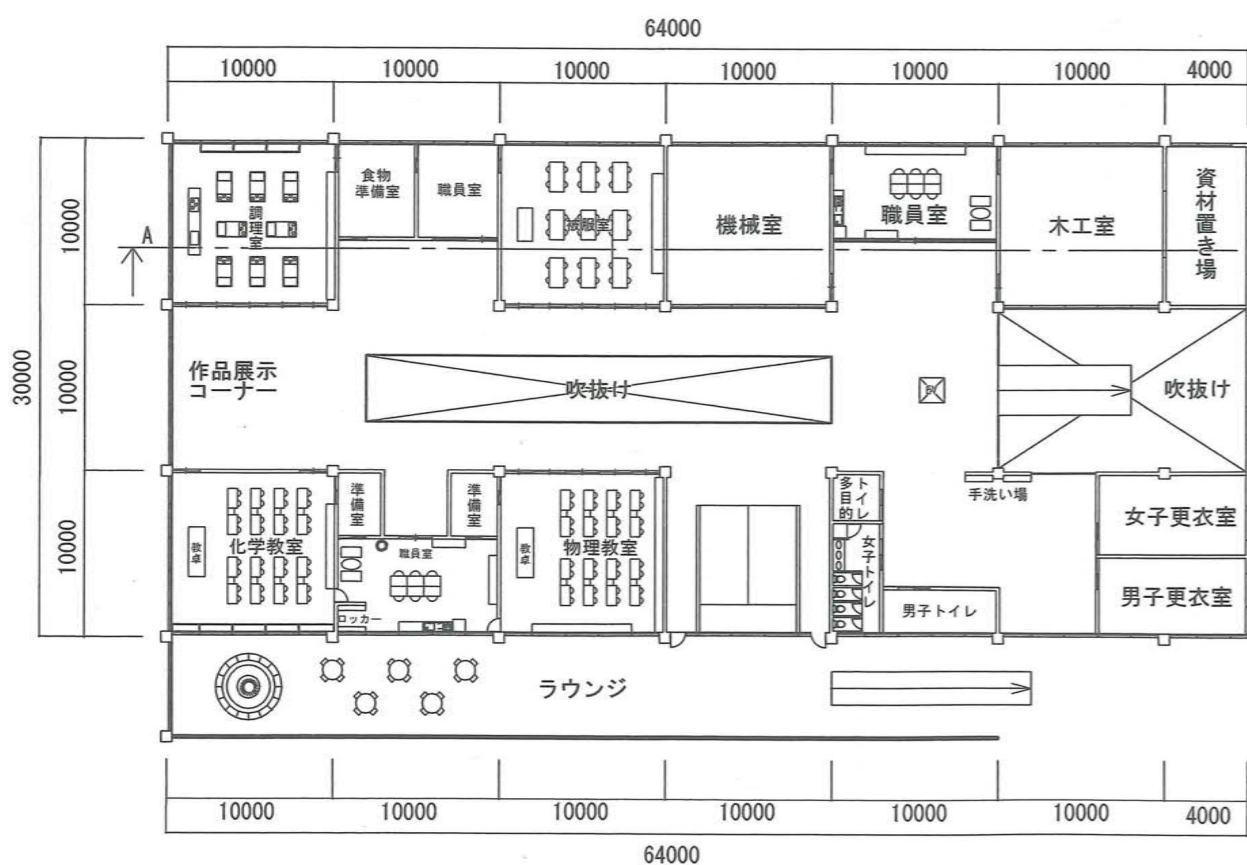


授業の場

- 授業を受けやすい動線に！
- 海外のオフィスを参考に！
- フリースペースを設け生徒同士が  
コミュニケーションを積極的にとれるように



3階平面図



4階平面図

自由の場

- 種類豊富なクラブ活動
- シアタールーム完備
- 茶道などの日本文化も学べる
- ラウンジに出て自然の空気や  
景色を楽しめる！