

海の ホテル

1日の終わりが
こんなにも美しい世界

愛媛県の伊予上灘駅近くにこのホテルを建てます。この近くの下灘駅が有名ですが、上灘駅も有名したいと思い設計しました。特徴として、海の上にホテルが有るところです。普通のホテルでは味わえない海風をよく感じることができます。

ホテルへは、上灘駅から、横にあるふたみシーサイド公園駐車場から入ることができます。駅からの道なりは海までの水平線を吊り橋で感じることができ、すごくインスタ映えするスポットになります。また、ふたみシーサイド公園からでは、温泉に直行することができ、海を一望できる露天風呂を味わえます。

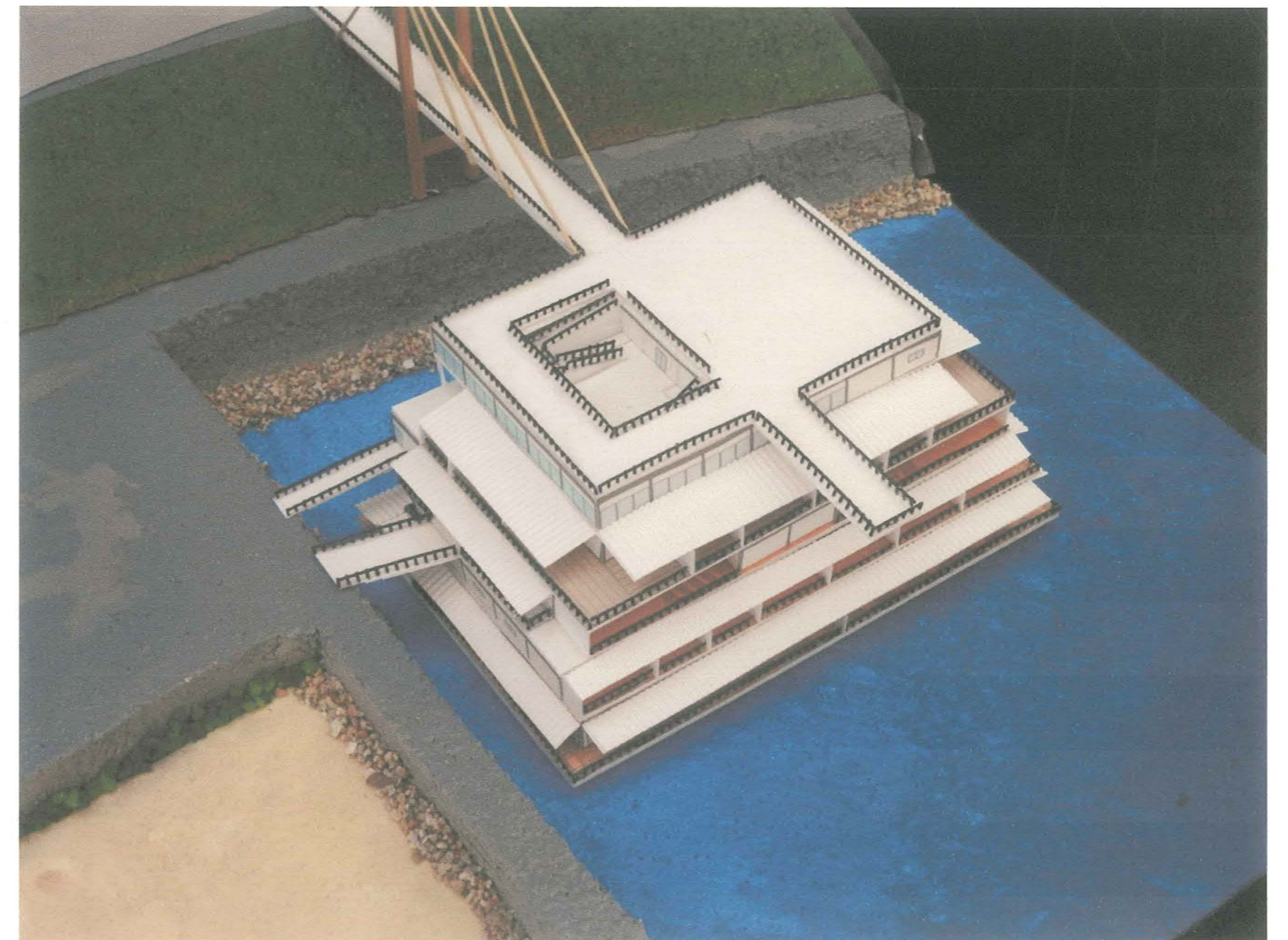
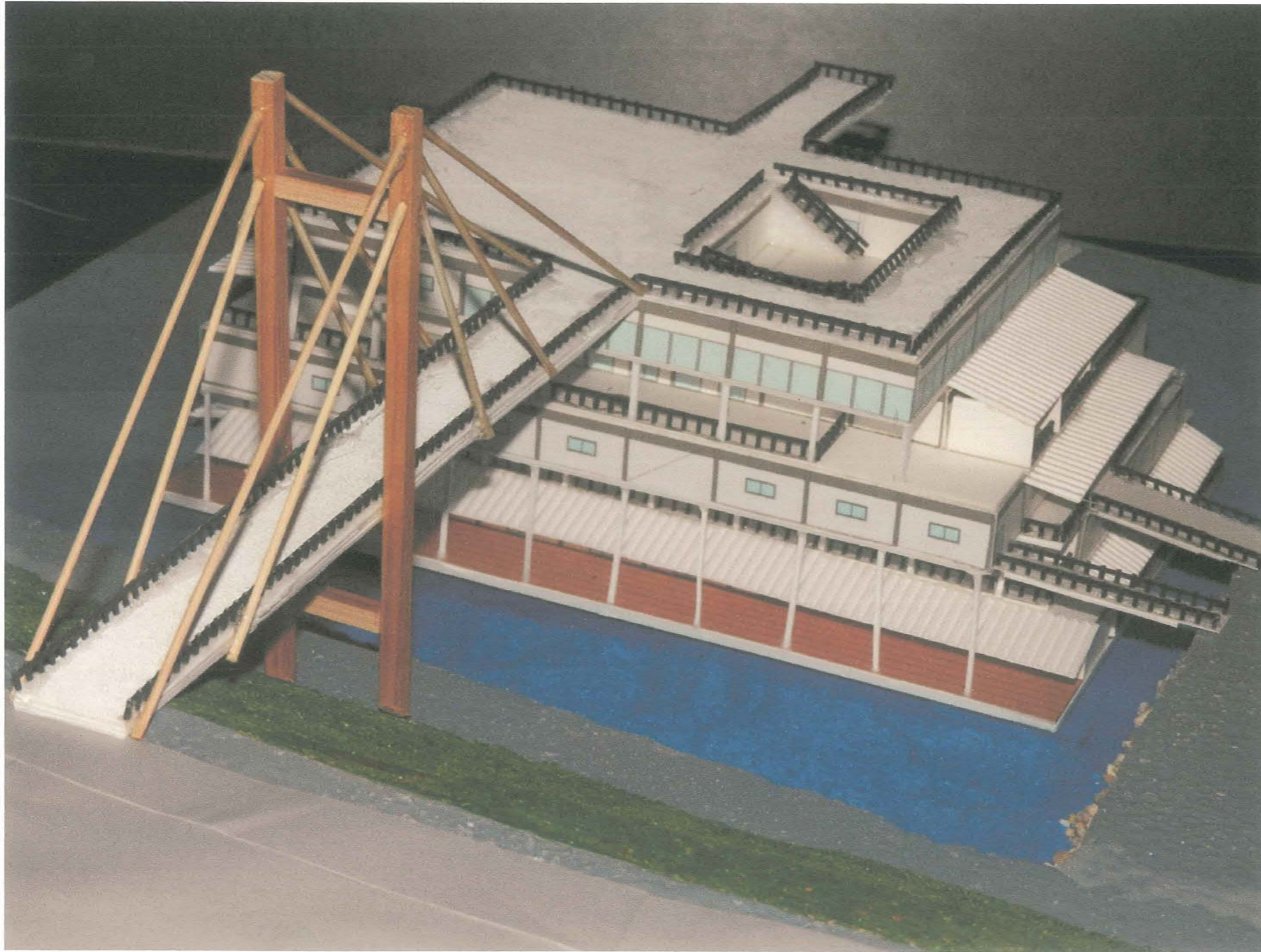
1階はレストランになっており、和食と洋食が楽しめるようになっています。バルコニーで食べることができ、夏は海風で涼しく楽しめます。また、船乗り場があり、船でレストランやホテルに乗ることができます。

2階と4階は客室になっており、家族でも消まれるような大きい部屋となっています。バルコニーは寝そべりながら夜空を見ることや涼しむことができるように広くとっています。

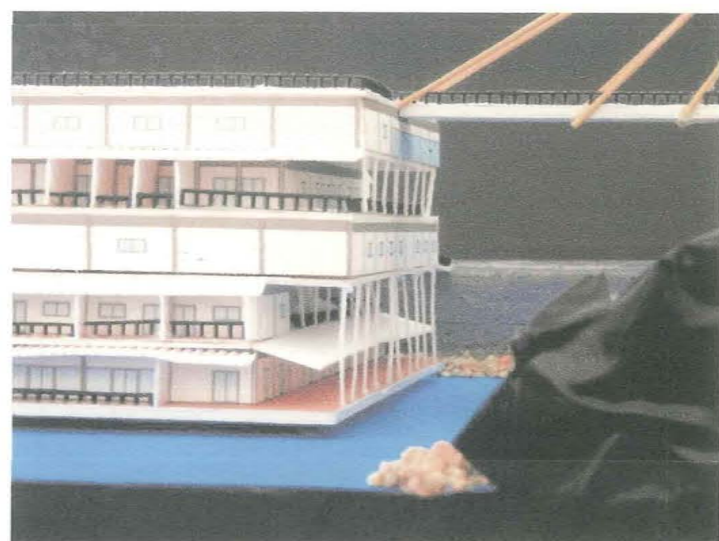
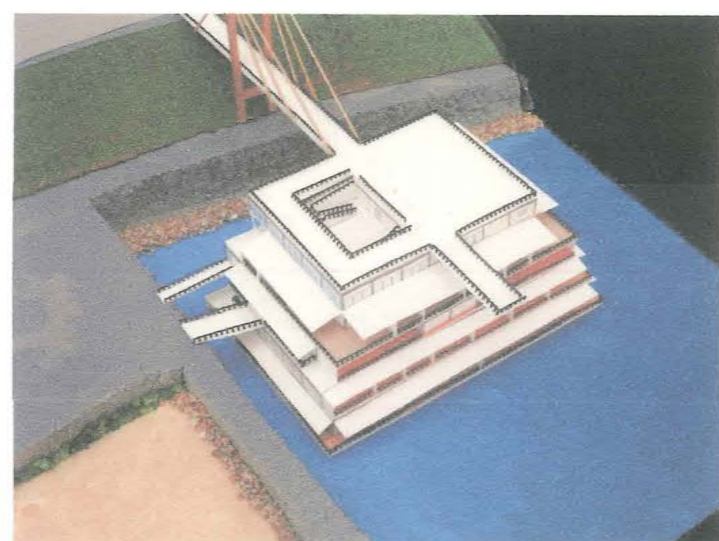
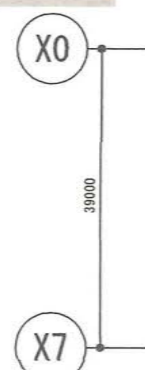
3階は売店と温泉、カフェ、和室となっています。温泉は広くとっており、ゆったりできるようになっています。温泉のあとに寝そべれるように畳がある和室を用意するなど、ゆっくりできるスペースとなっています。

5階は、お客様をお迎えするエントランスと、瀬戸内の夜空と海を楽しめる飲食店となっています。瀬戸内海の穏やかで綺麗な景色を堪能できる空間です。

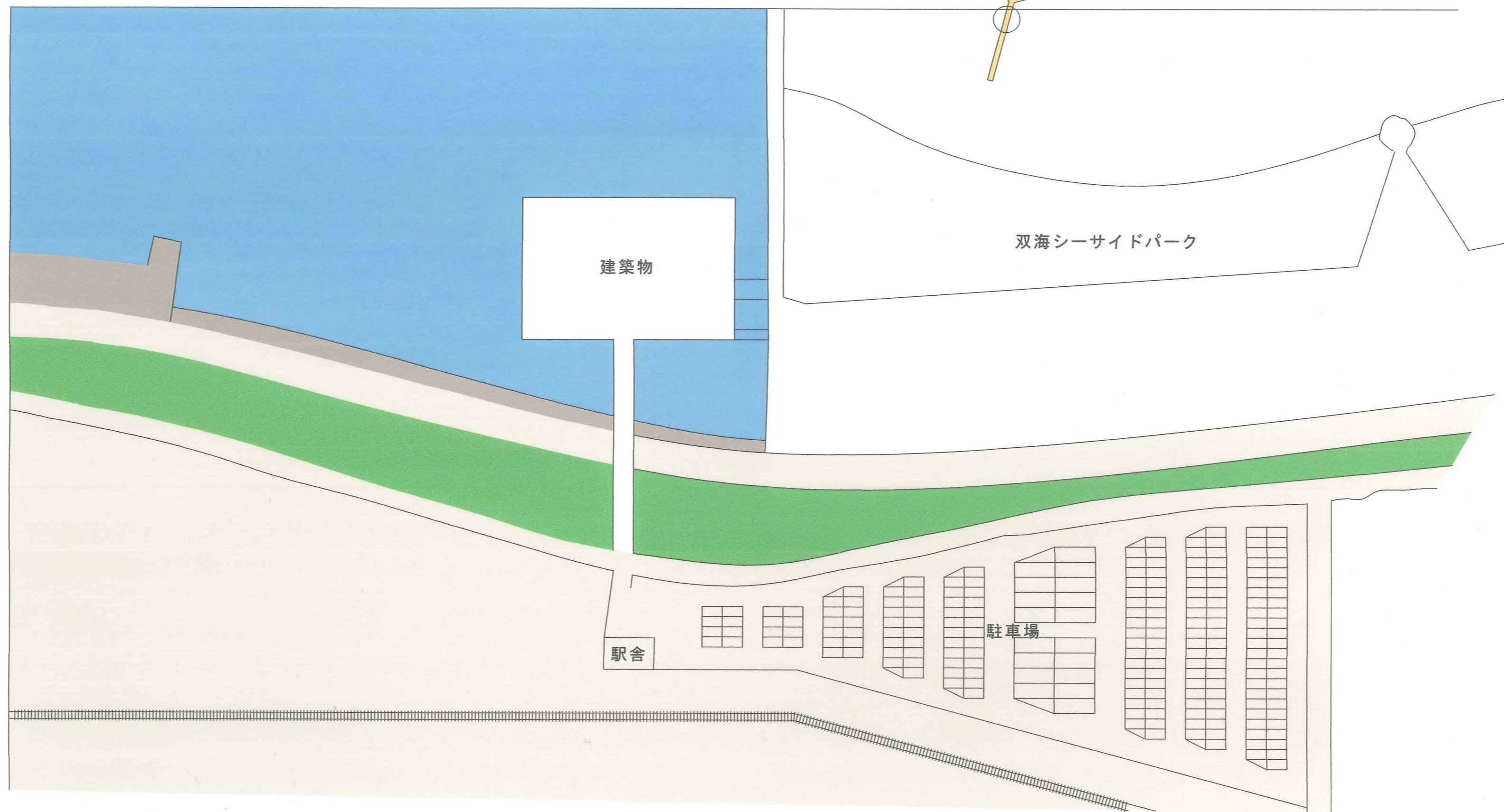
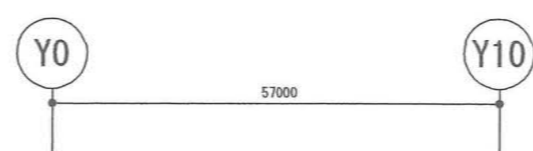
このホテルが、1日の終わりを、海に囲まれ、風を感じられる愛媛県のシンボルとなるような場所になります。



国道に柱頭を立て標高25mの駅とホテルの屋上に斜張橋を架けています。
それによって、水平線の海を眺めることや夕日とを一望できるようになっています。



駐車場からの見え方



配置図 1/1000

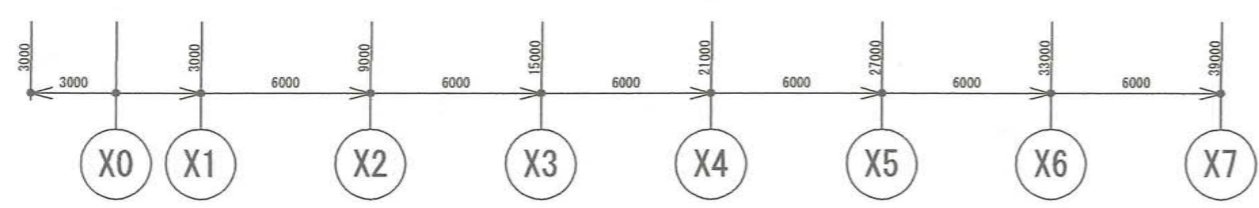
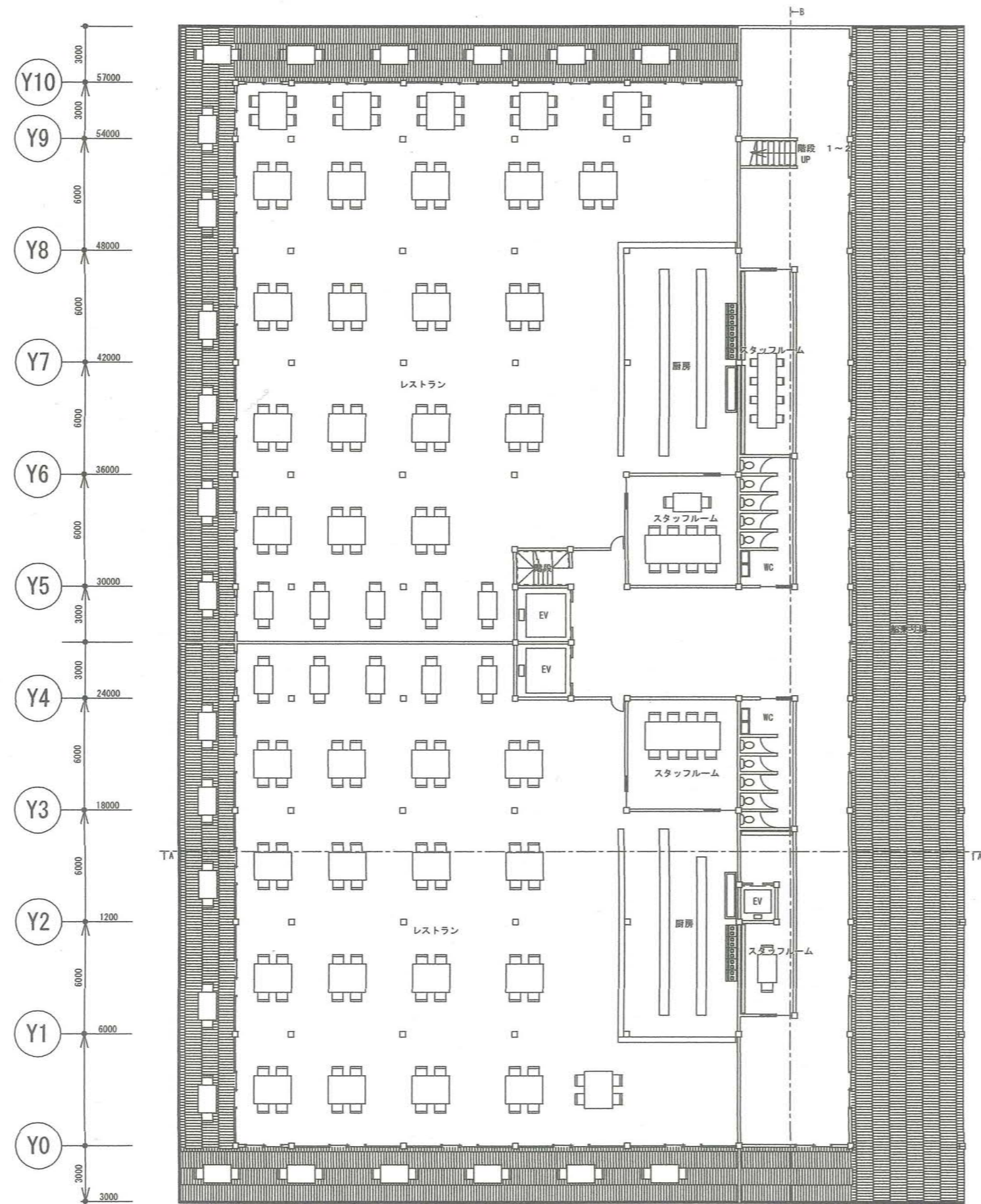
構造形式	鉄骨造
建設予定地	伊予市双海町
建築面積	2646㎡
延床面積	10980㎡
階数	5階建て（屋上展望台あり）



建設予定地

周辺見取図

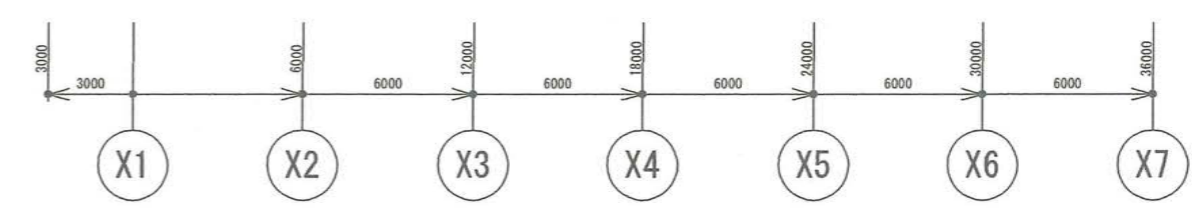
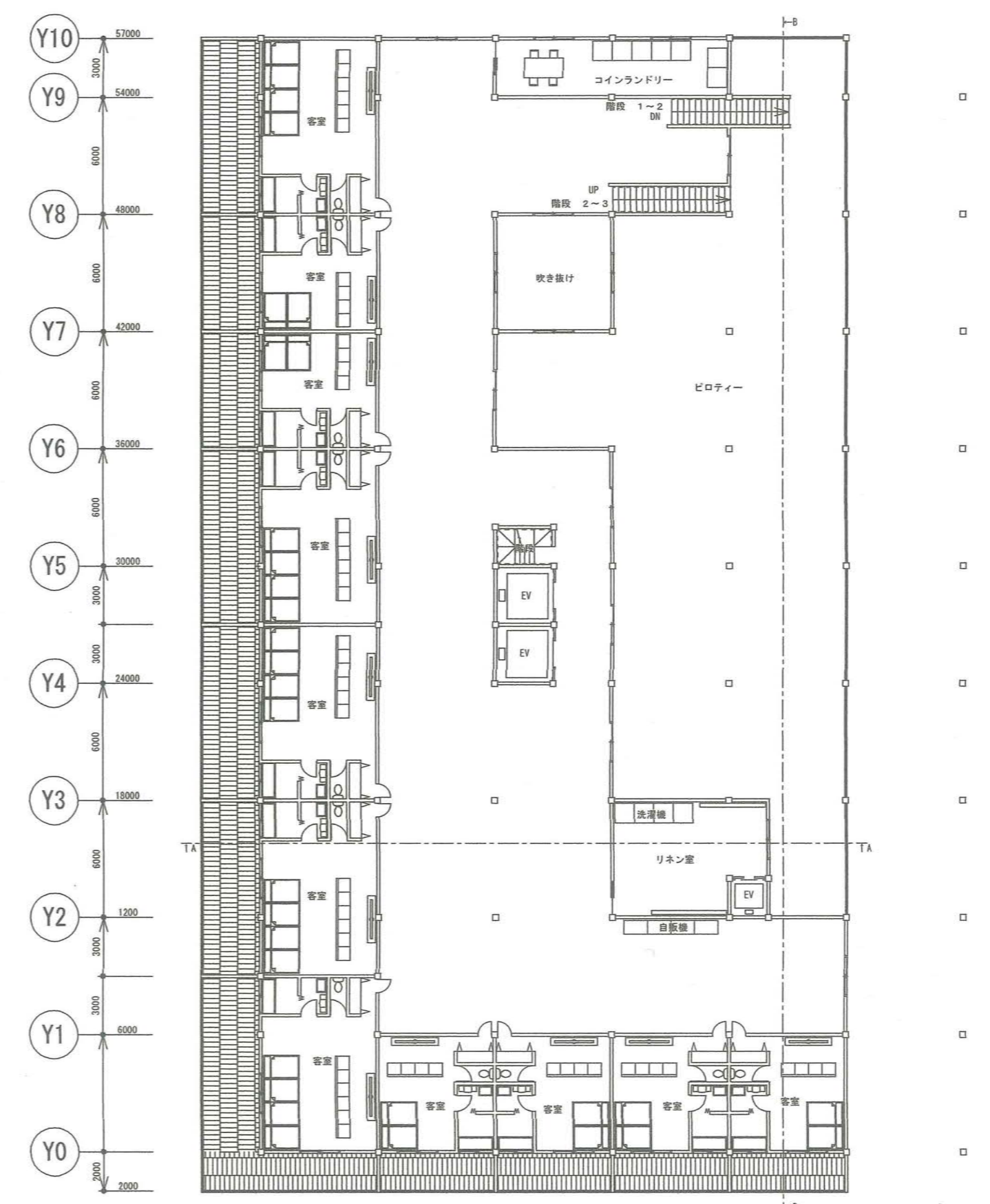
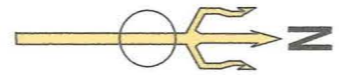




1階平面図 1/250

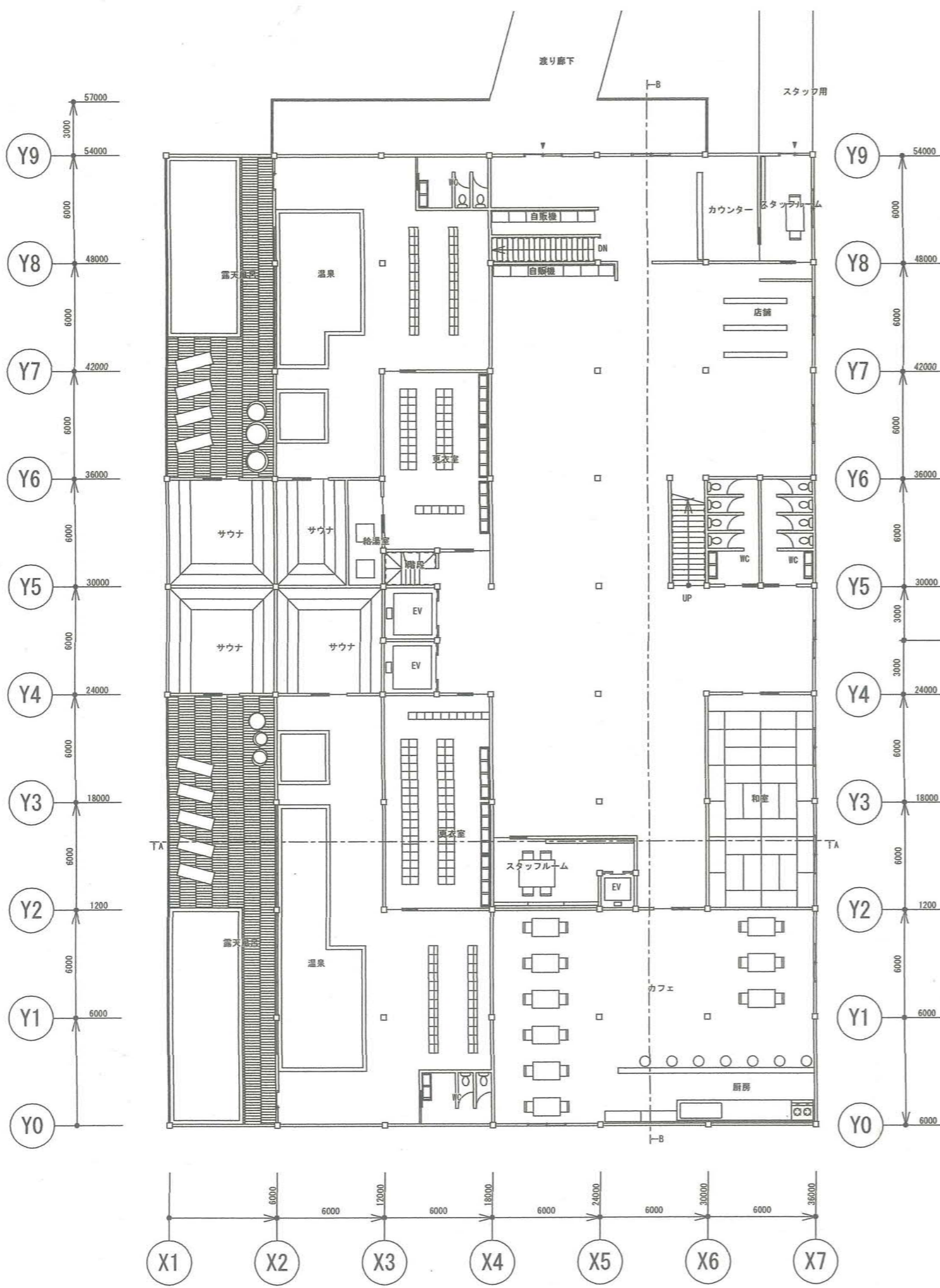


船からもレストランに入ることができる

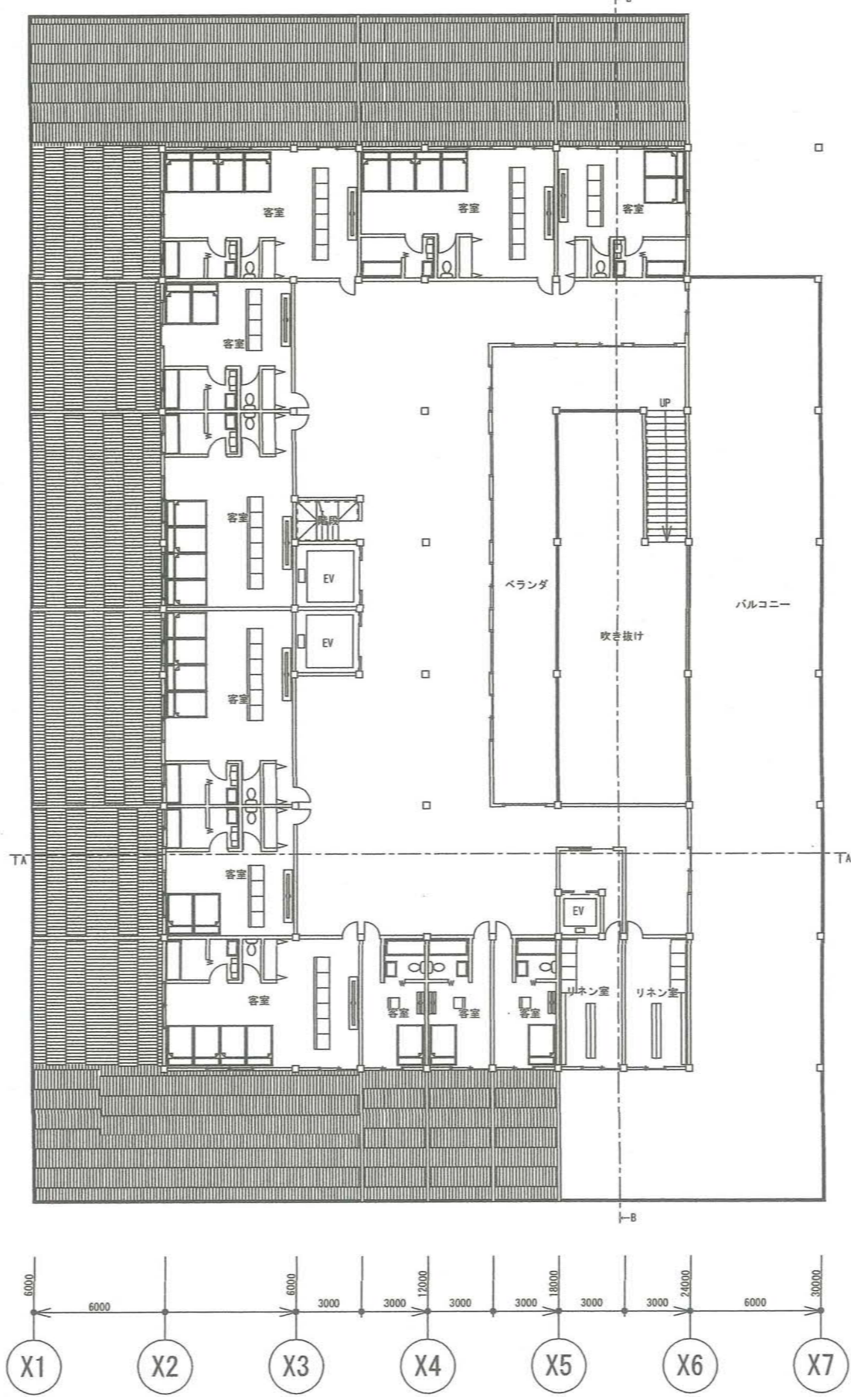


2階平面図 1/250

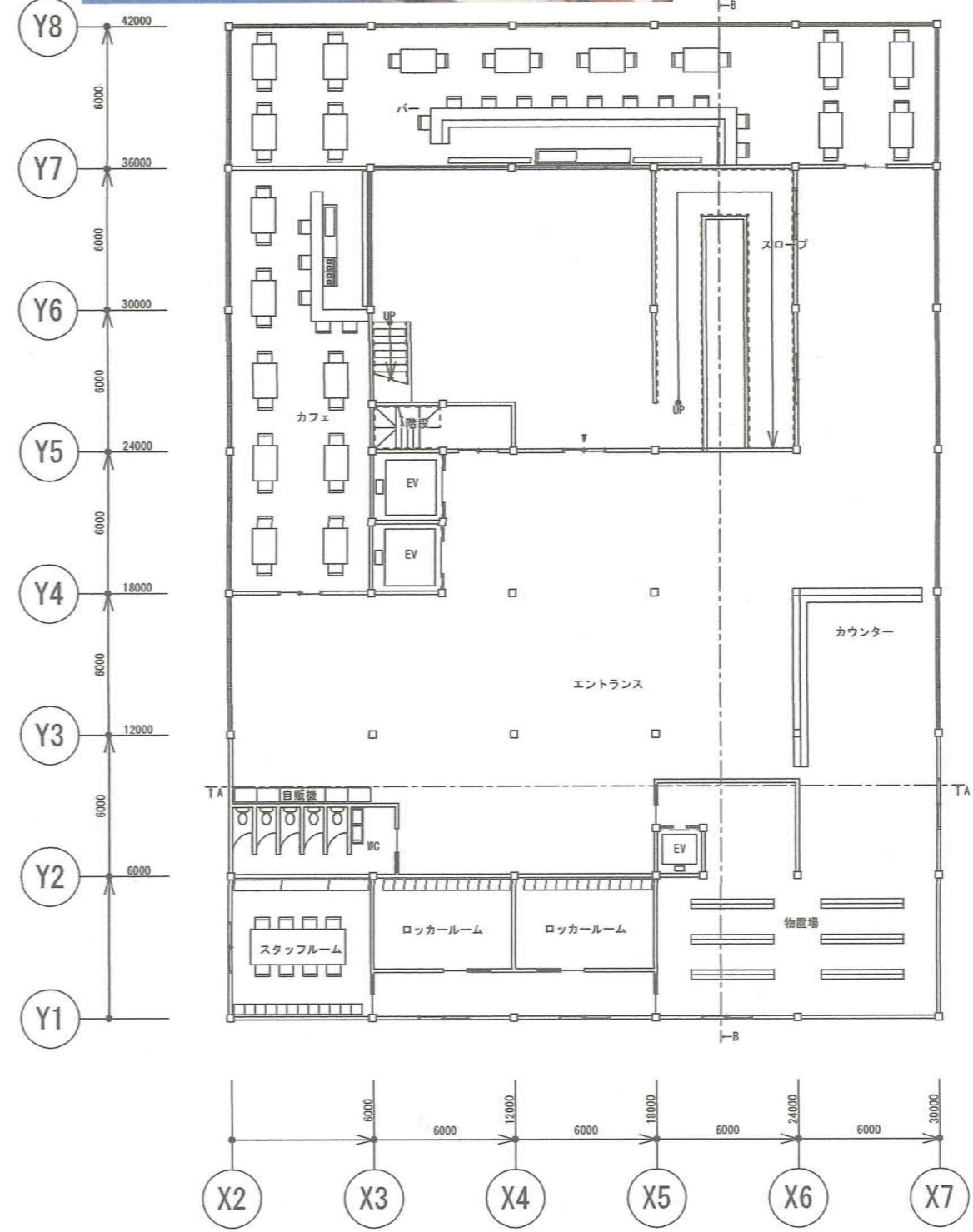




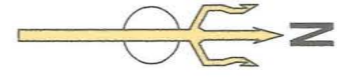
3階平面図 1/250

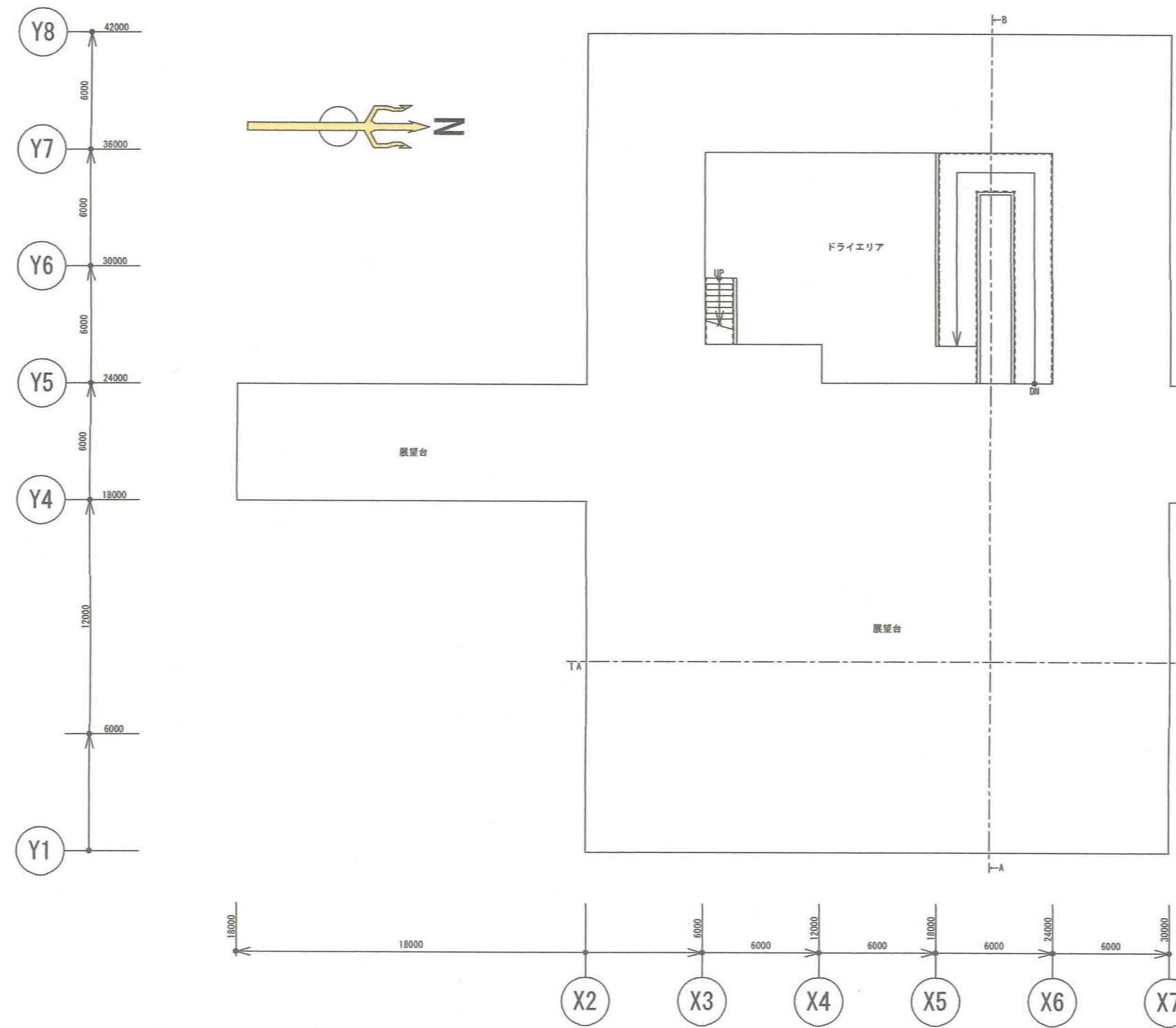


4階平面図 1/250

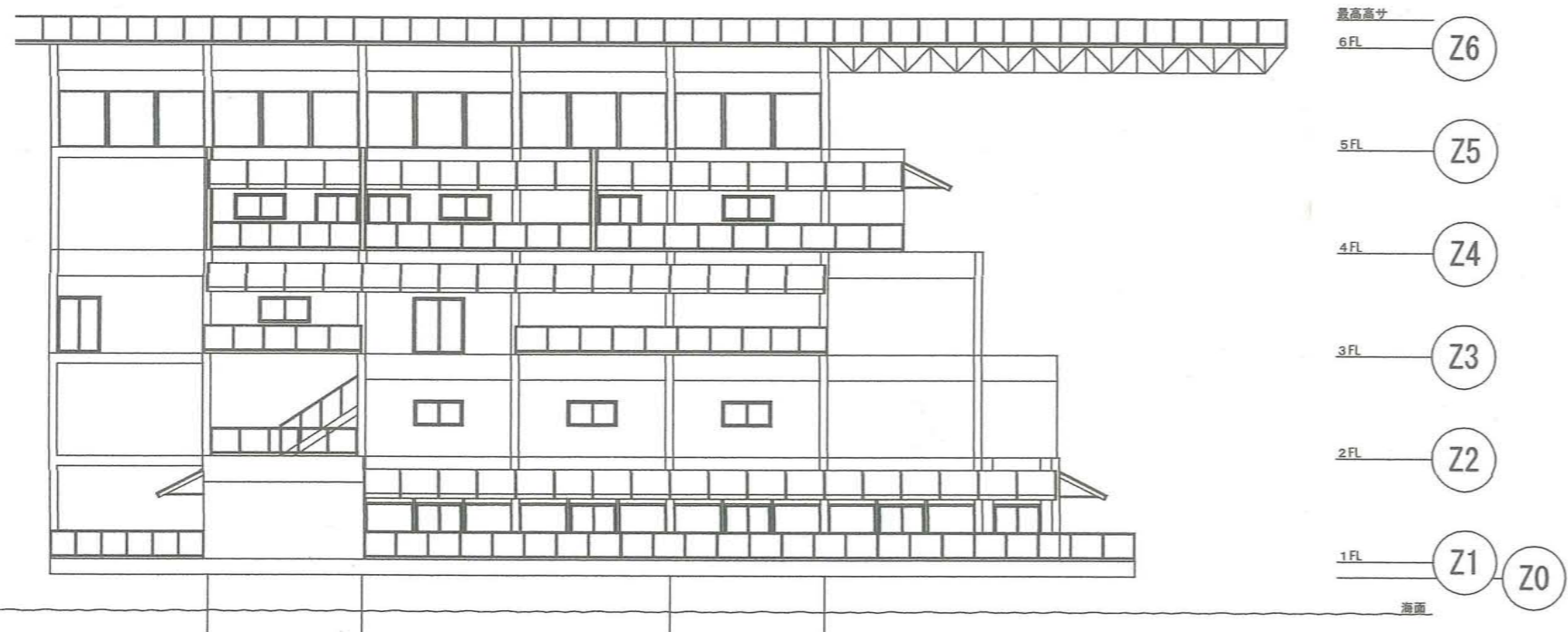


5階平面図 1/250

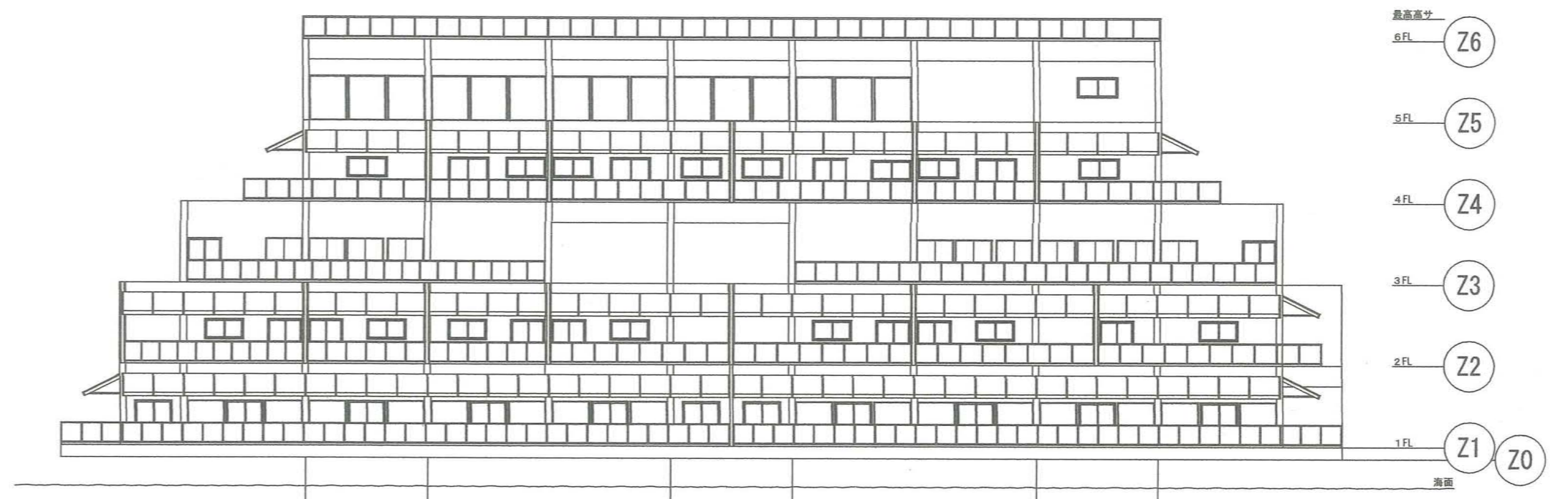




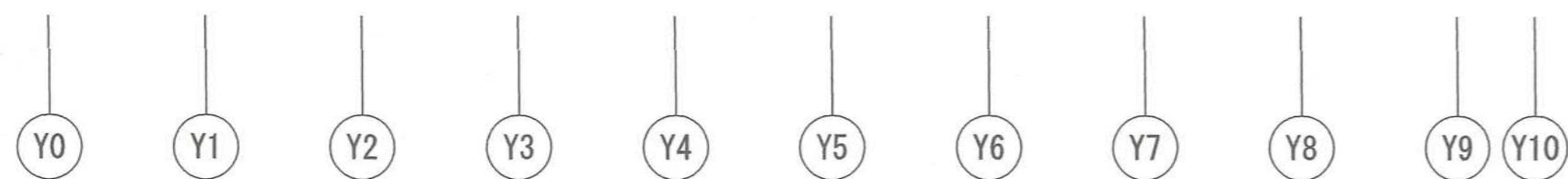
最上階 1/250



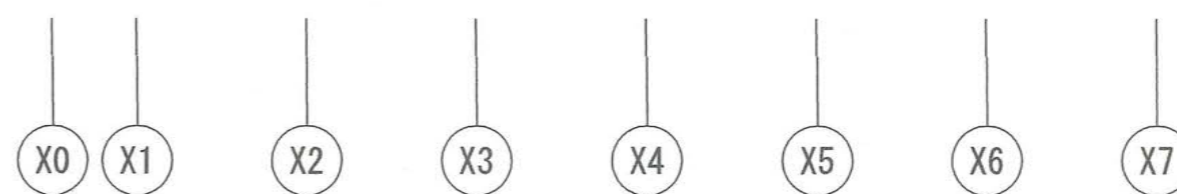
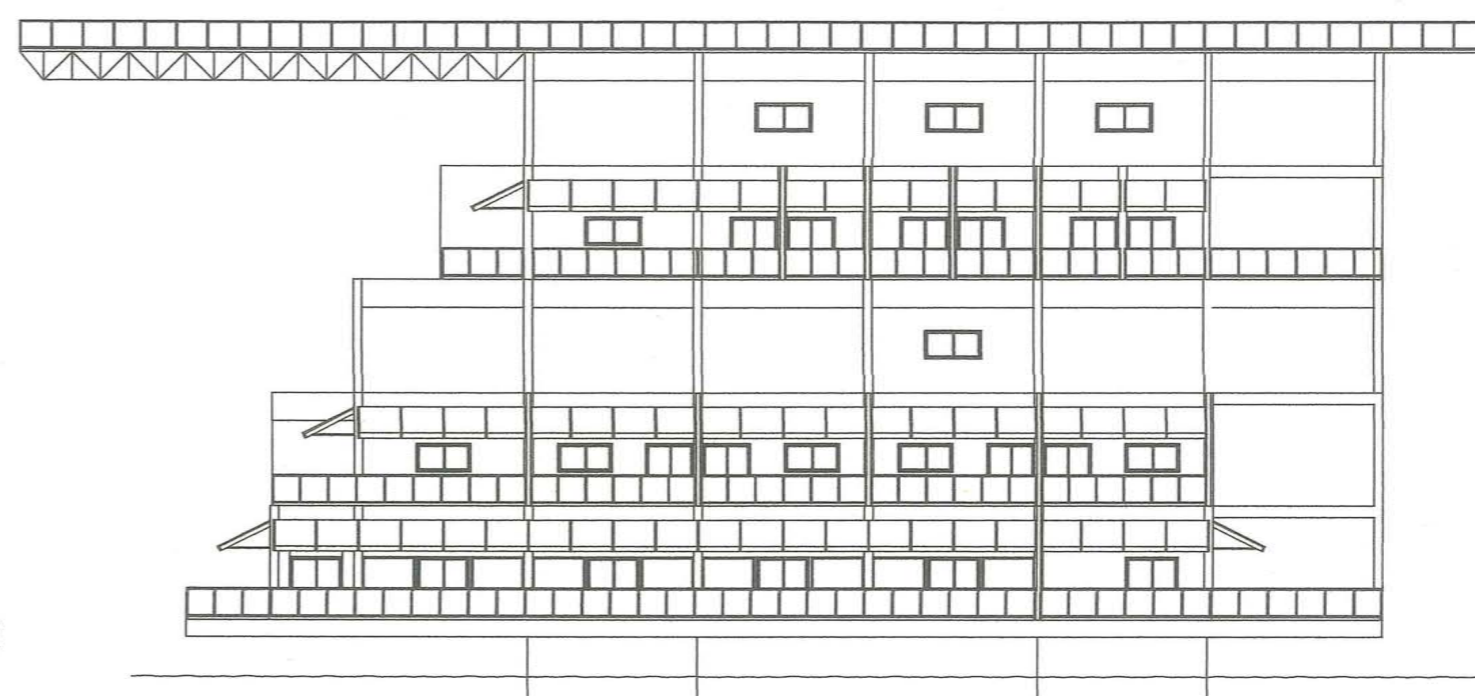
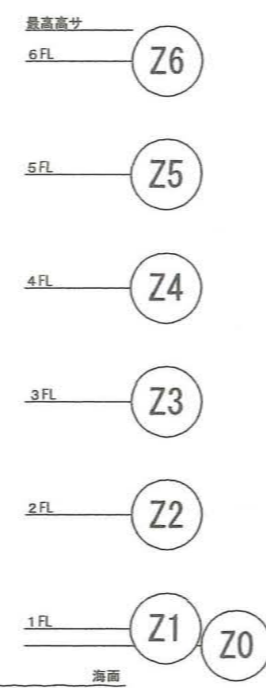
北立面图 1/250



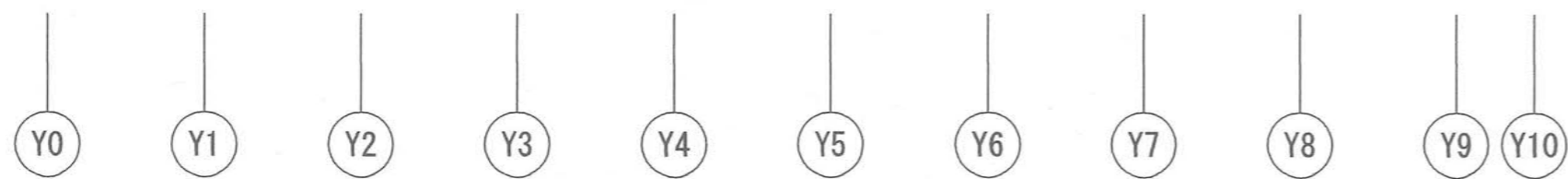
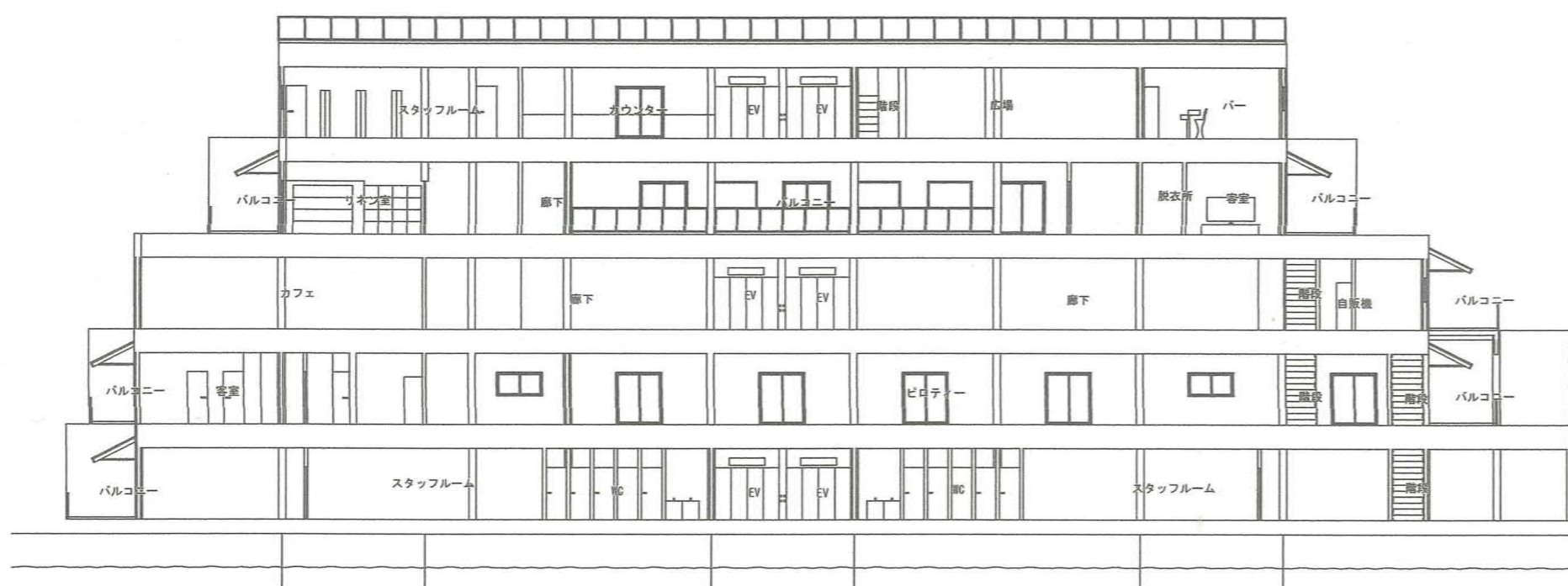
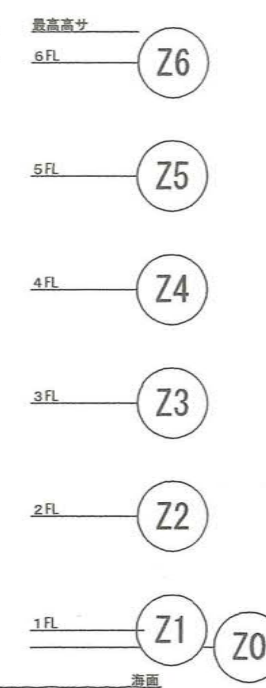
西立面图 1/250



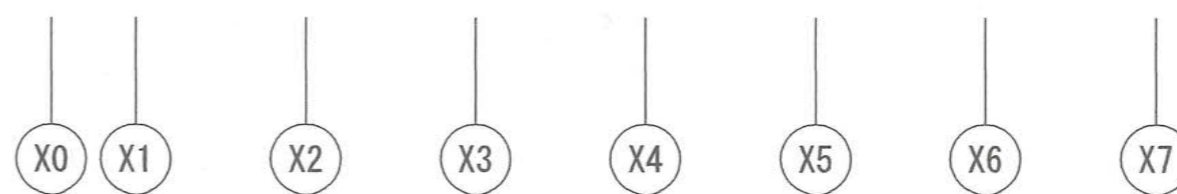
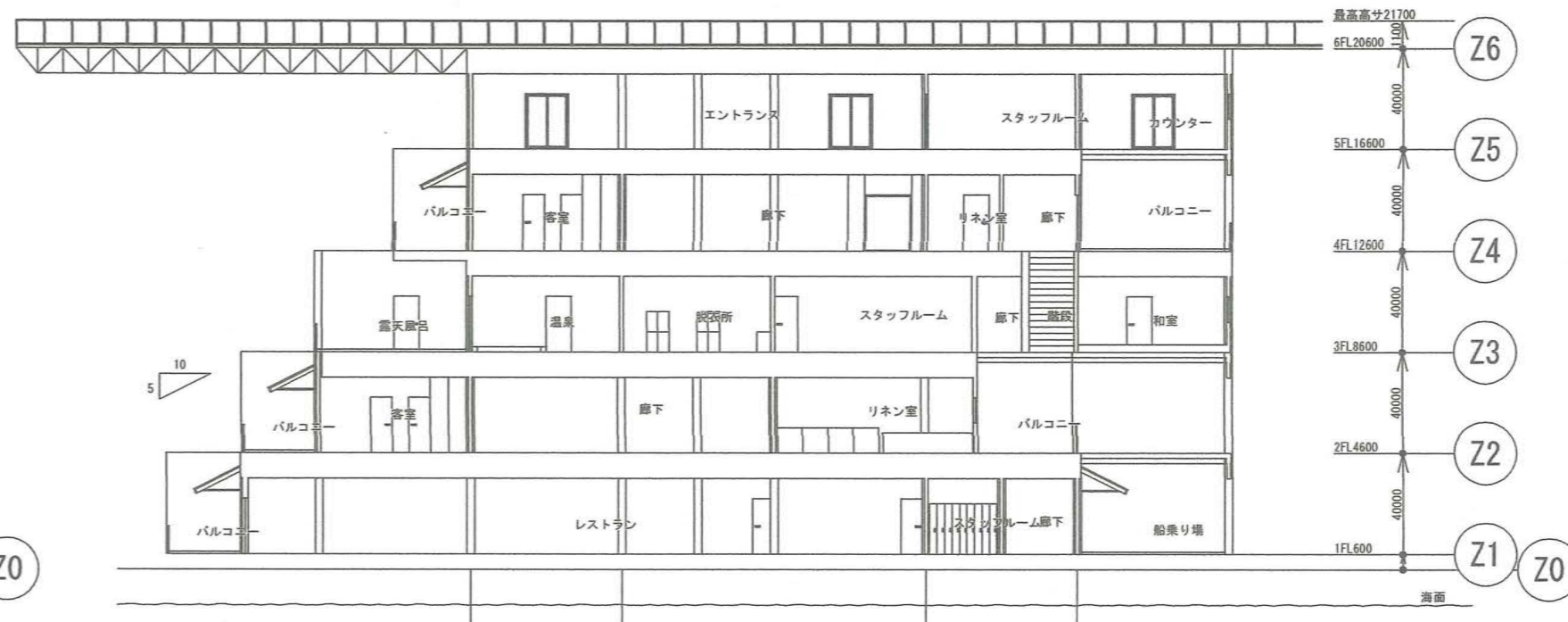
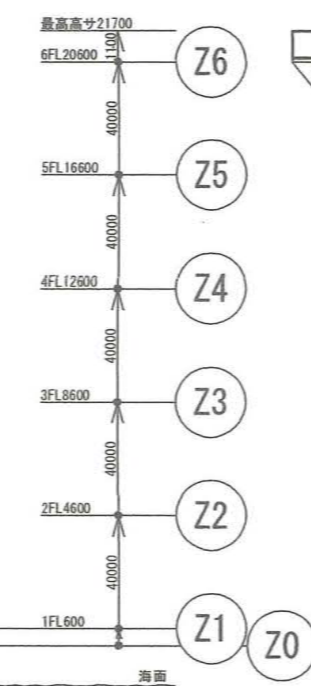
東立面図 1/250



南立面図 1/250



B-B断面図 1/250



A-A断面図 1/250

