

本ノ城～ブックハウス～

読書が趣味である私は、家にいる時間が長く、人と交流する機会が少ない。外出したくないわけではないが怠け者の私が思わず足を運ぶほど魅力を感じる建物（図書館）が遠くの地にあることがほとんどです。そんな私が「行ってみたい!」、「また行きたい!」と思えるような図書館を設計したいと思い、今回の建物を提案しました。

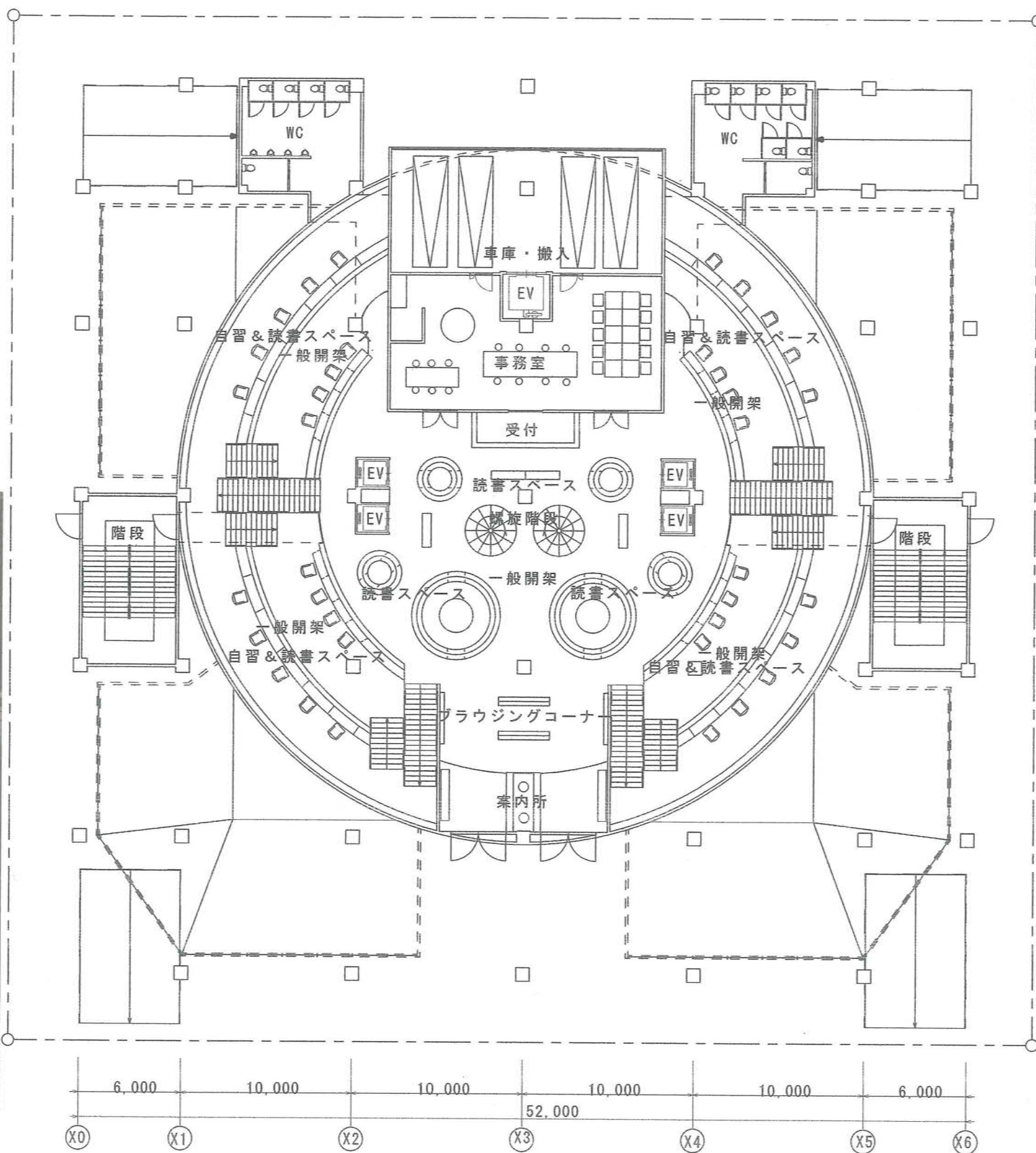
この建物は図書館を中心とした複合施設であり、図書館としての機能だけでなく、人々との交流が図れる場所として老若男女、TPO問わずだれもが寛げるような空間、施設にしました。そして、たくさんのアイデアの中で最も魅力的で面白いと感じたものが城をイメージした建物でした。城を連想させる形や規模でたくさんの人々を惹きつけます。また、工夫したのは外観だけではなく、階ごとに色（雰囲気）を変え、飽きさせないと同時に城を登るドキドキや楽しみを演出しました。

建設予定地は訪れやすいように交通網が充実した松山市のJR市駅前にしています。現在はよりスムーズになるための改修も進んでおり、愛媛県の中央部でもあるため県の核となる建物としての狙いもあります。

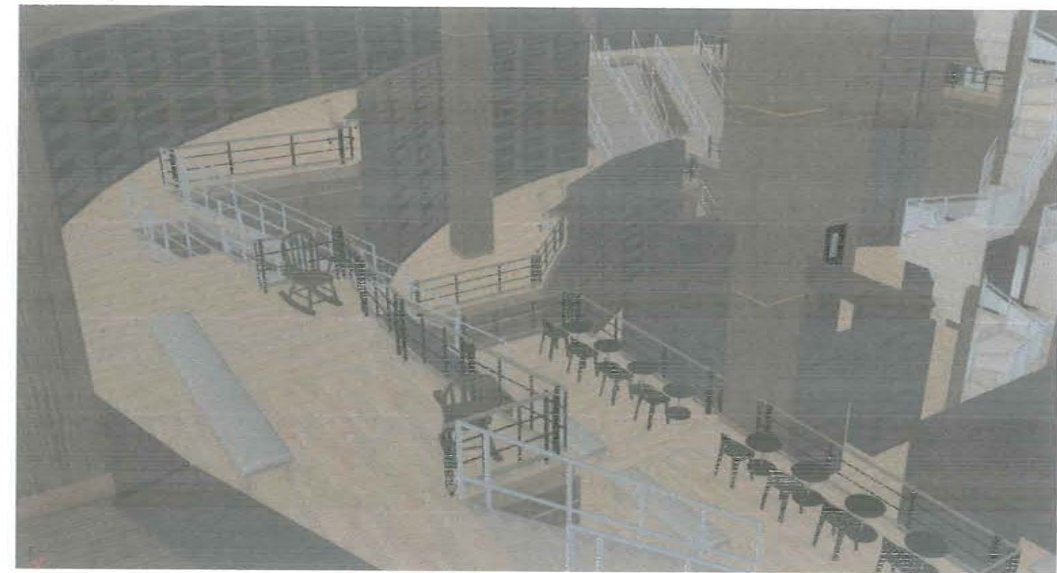
「ウッドガーデン」

一階図書館

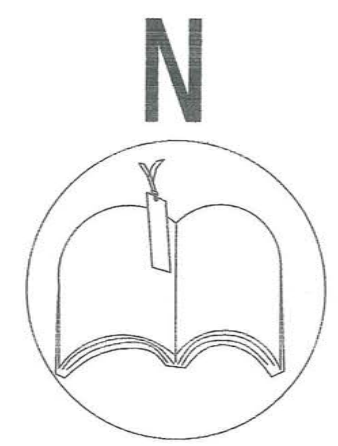
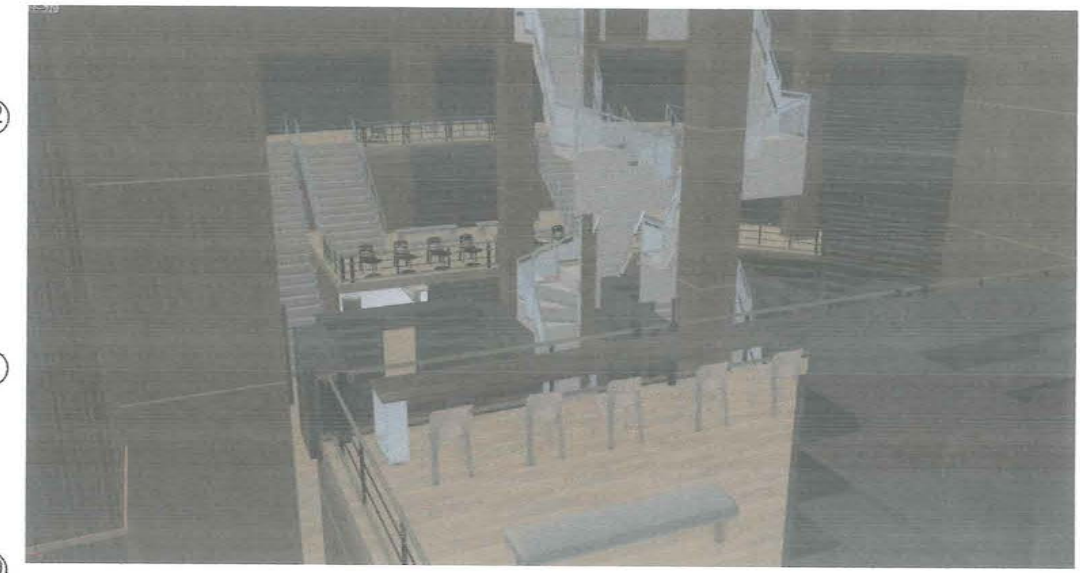
温かく落ち着いた空間。



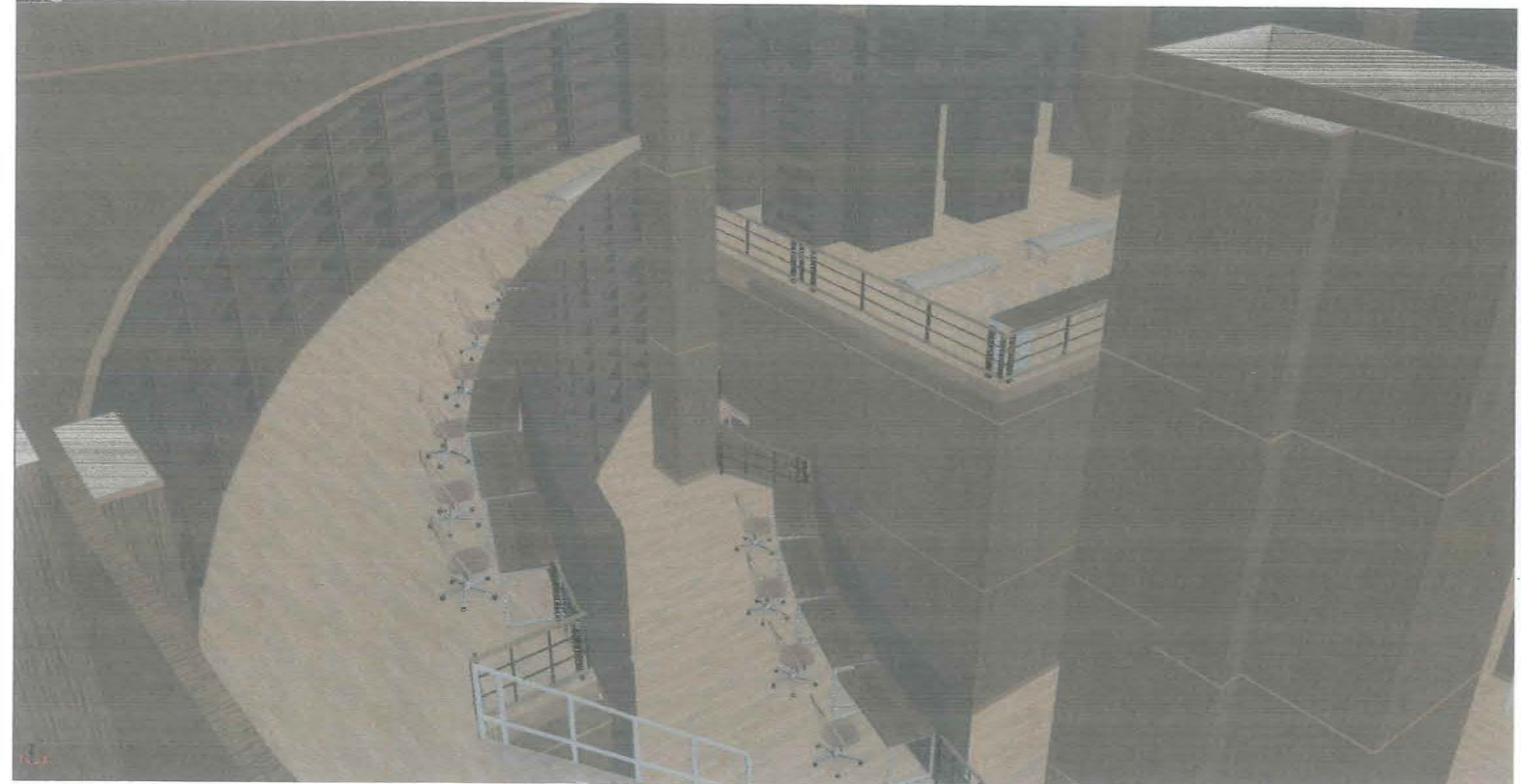
一階平面図 1/300



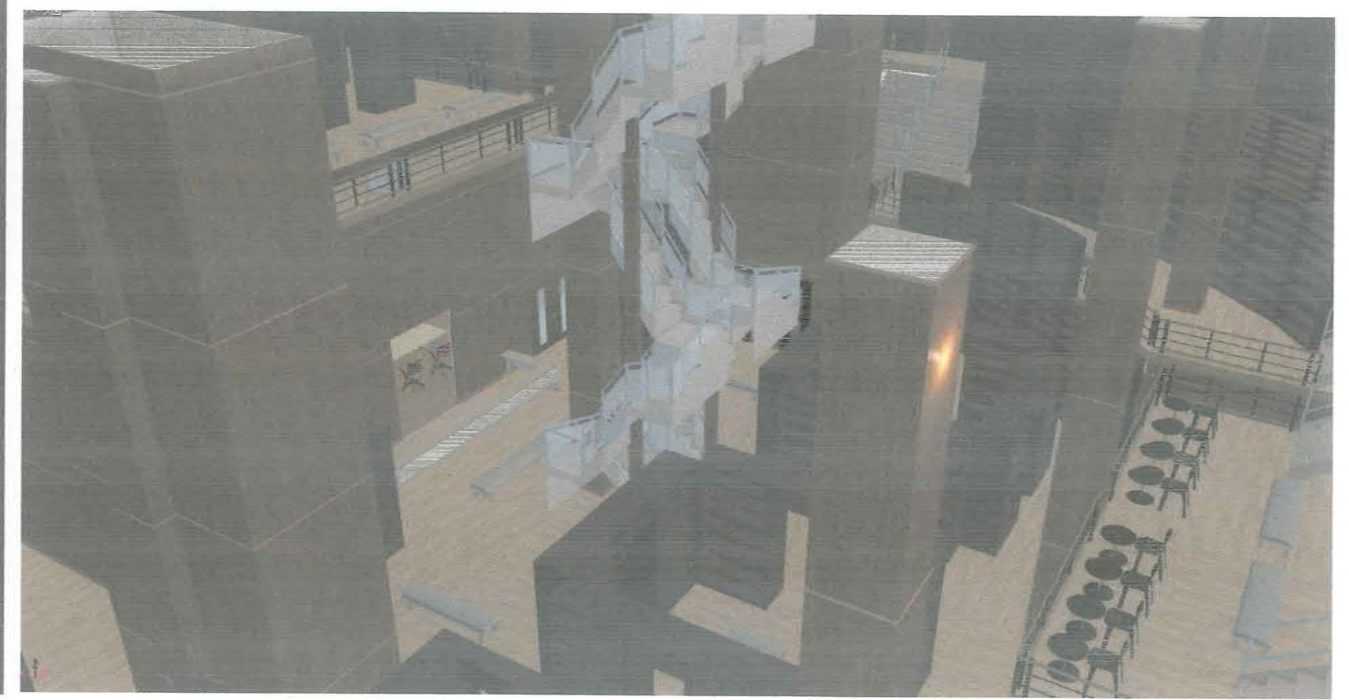
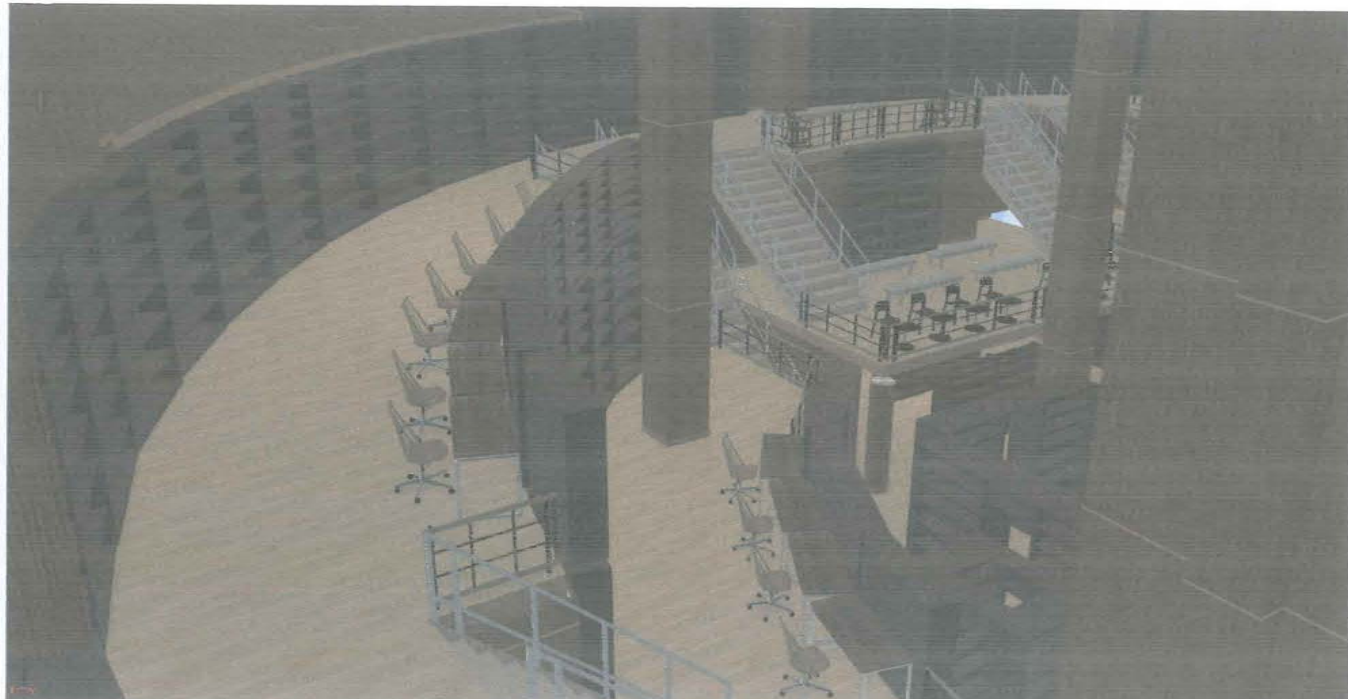
おすすめ
学習 & 読書スペース



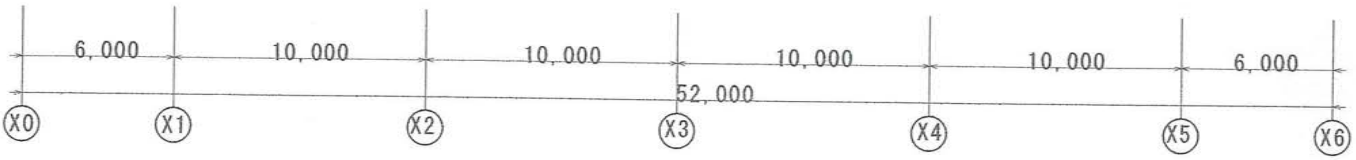
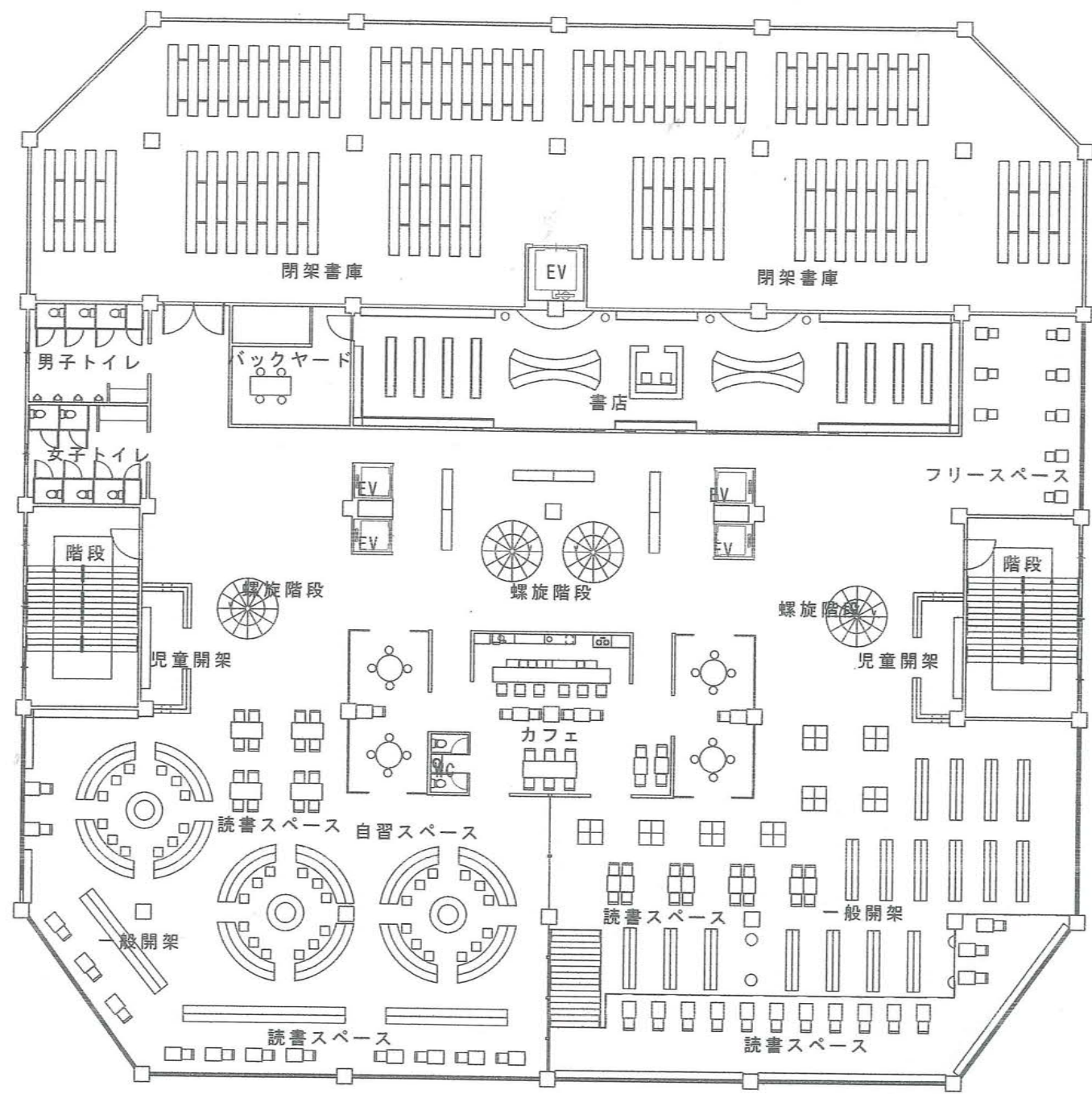
木を基調とした内装で集中して読書や自習に取り組むことができる。



本棚で囲むことで安心感を与えると同時に、視界を遮ることができ、目の前のことに集中することができるため、作業効率のUPが期待できる。



中心の階段を囲むように本棚を配置しこの建物の魅力の一つである上階へいく楽しさを演出している。



二階平面図 1/300

「フリーフロア」

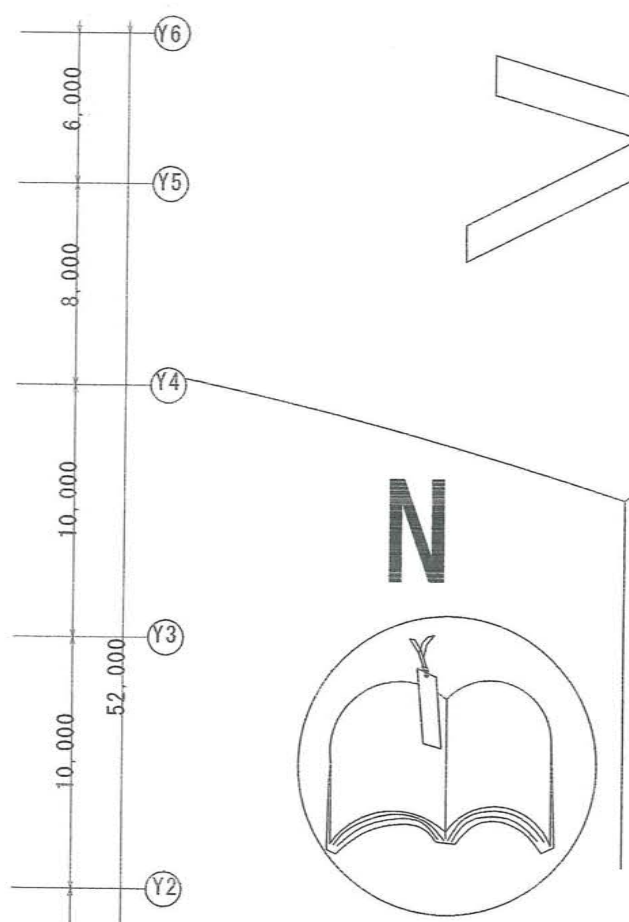
・二階複合図書館

街中のようにぎやかな空間。

一階から登ってきた人は書店とカフェに囲まれ街中にいるかのような錯覚に陥る。

一階の温かみを感じる空間から一変して物理的、精神的にも開放感のあるフロアとなる。

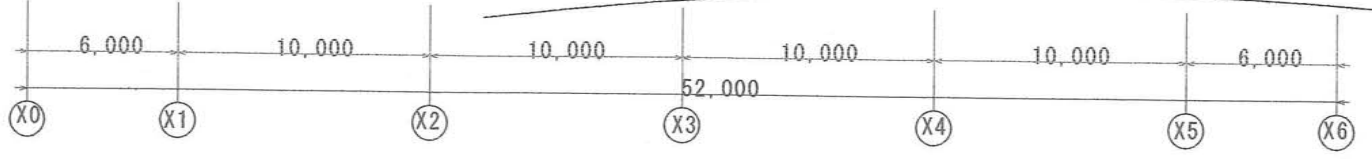
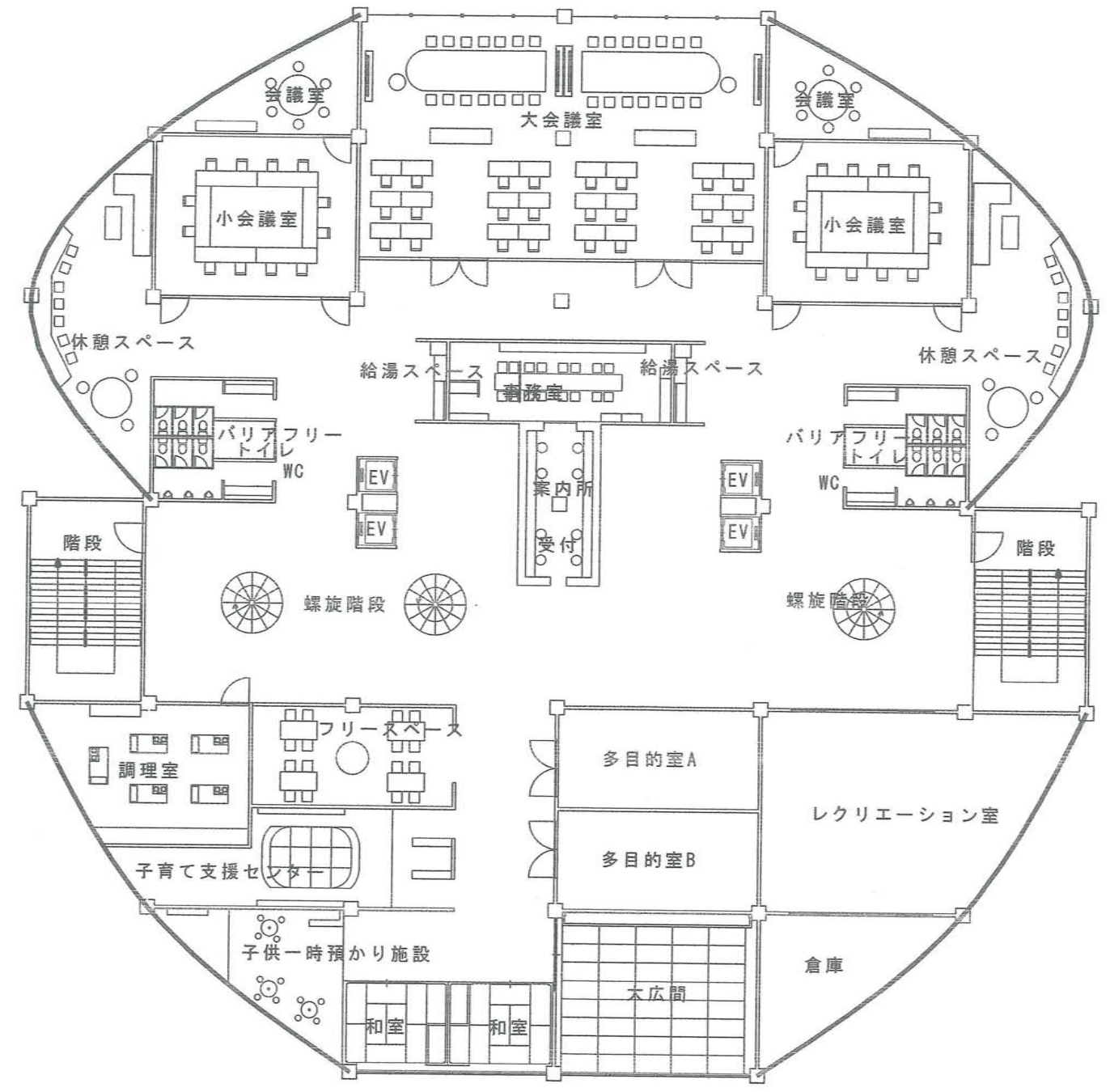
図書館としてだけでなく、カフェや書店を目的に来ることも可能で気軽に足を運ぶことができる。また、カフェで購入したものを飲みながら外の景色を眺めることができるため環境を楽しむような空間になっている。



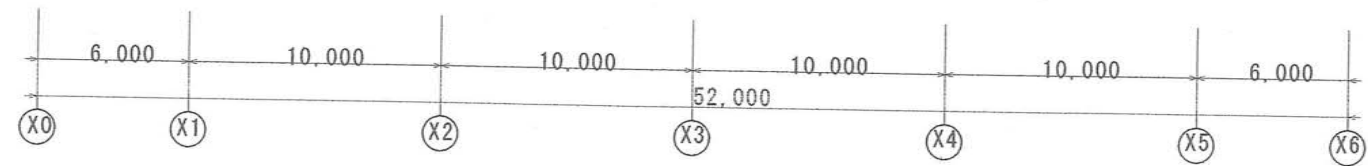
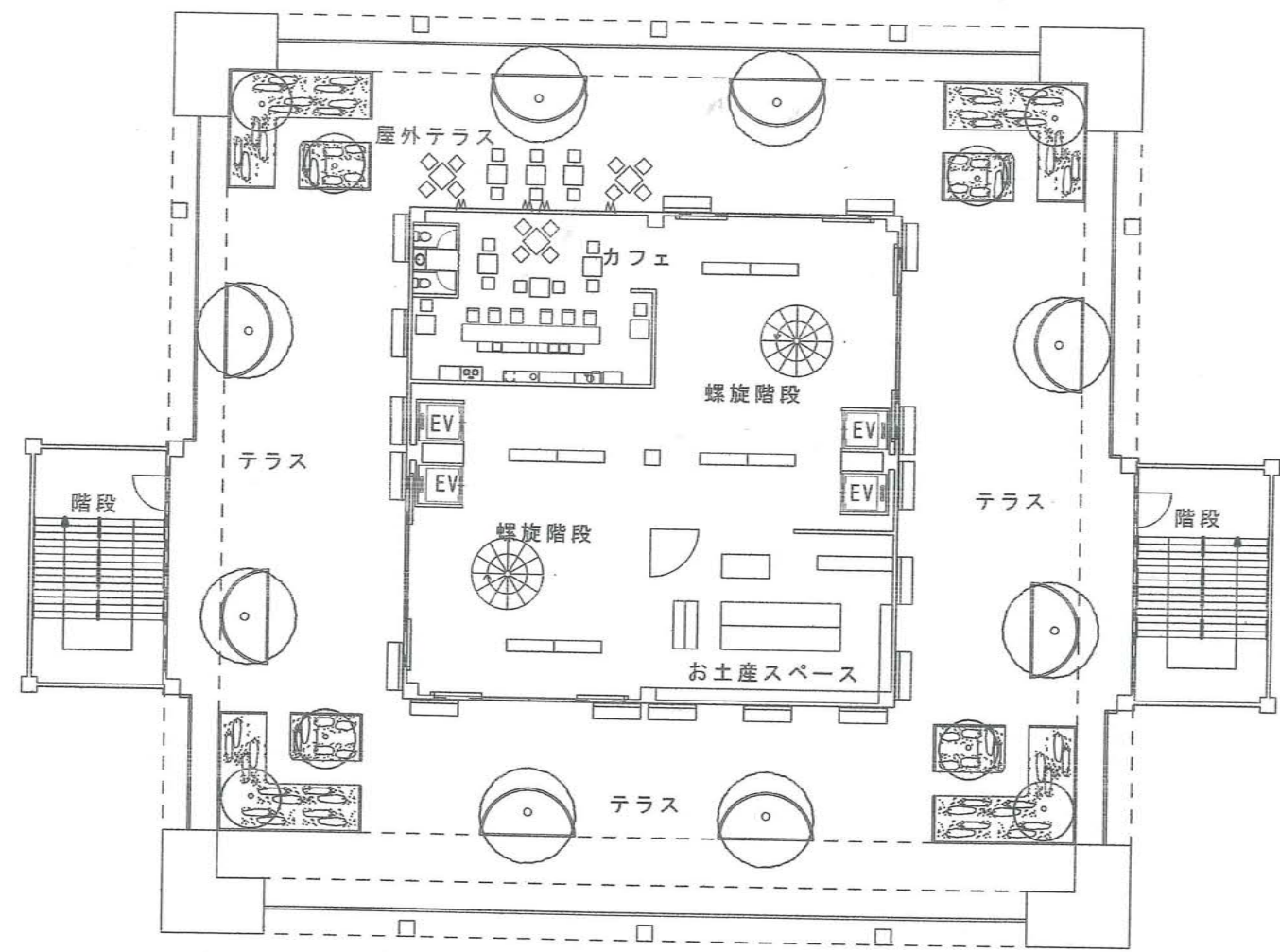
コミュニケーション広場

・コミュニケーションの場

主にコミュニティセンターのおよような役割を持ち、地域の活性化に貢献している。この広場では個人や、家族単位だけでなく地域コミュニティにも対応しているため様々な団体が利用している。二つの多目的室やレクリエーションルームなど便利な空間がたくさんあります。各会議室も様々な要望に対応できるような設計にしました。休憩スペースのほかに子育て支援センターや、子供一時預かり施設など子連れの親も利用、訪れやすいようになっています。大広間は比較的広い空間となっているため多人数による



三階 平面図 1/300

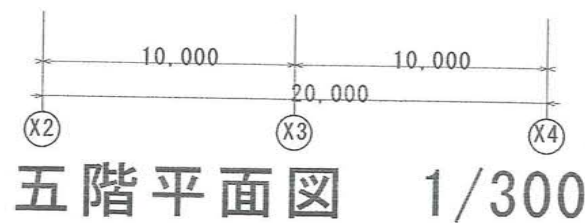
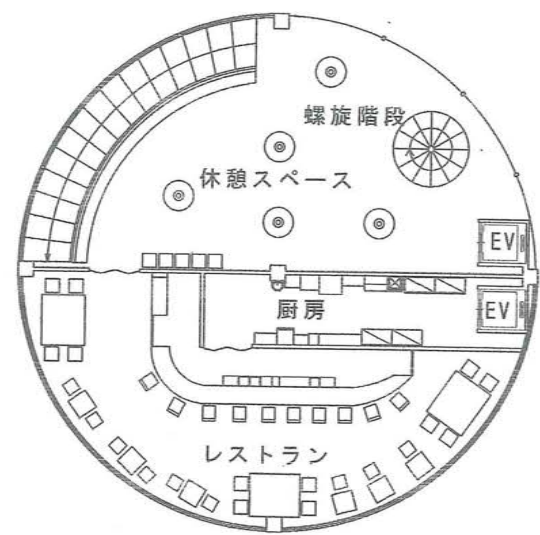


四階平面図 1/300

「リフレッシュテラス」

・第二の屋上

屋外テラスやカフェがあり、涼しい風に当たりながら町の景色を眺めることができます。広場になっているため公園のように利用することができます。リフレッシュには最適です。

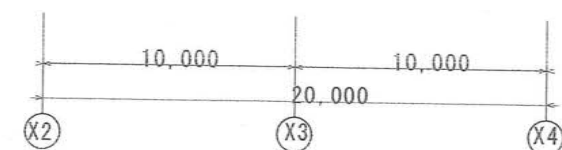


五階平面図 1/300

「最上階レストラン」

・最後のドキドキ

いよいよ屋上へ続く階です。この階にはテーブルから眺めのよい景色を見ながら愛媛県産の新鮮な鯛を食べることができるレストランがあります。いざ屋上へ！



六階平面図 1/300

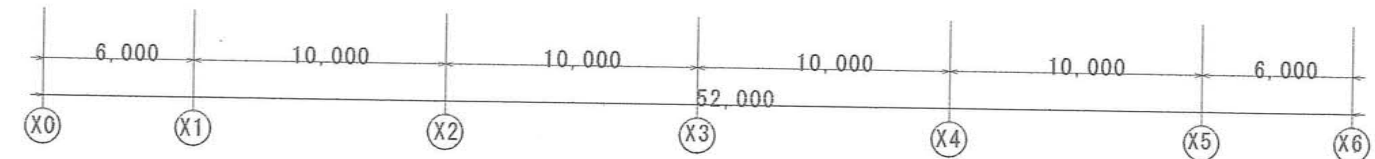
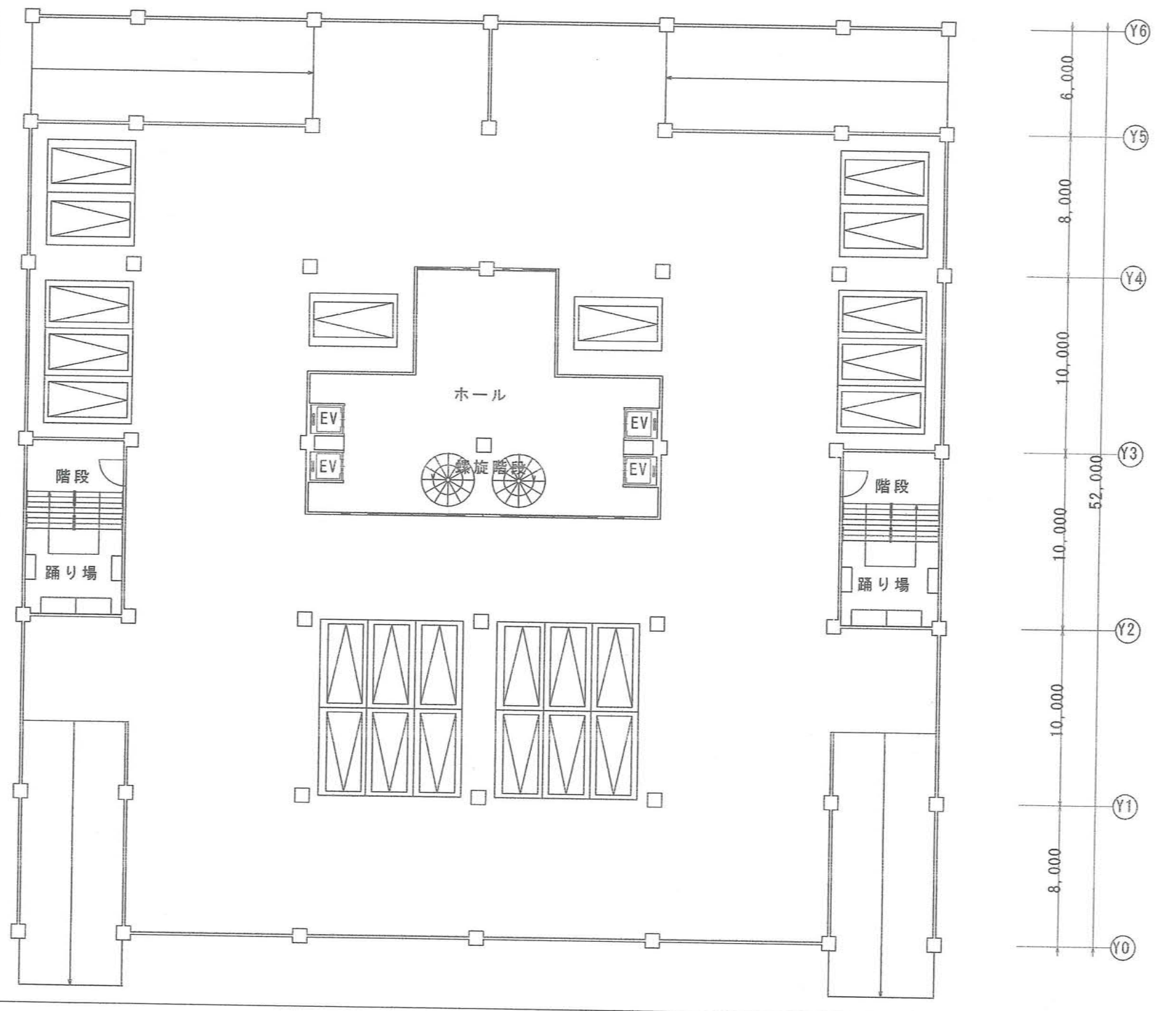
駐車場が地下にある？

目を休める

息抜き解説

・地下一階駐車場

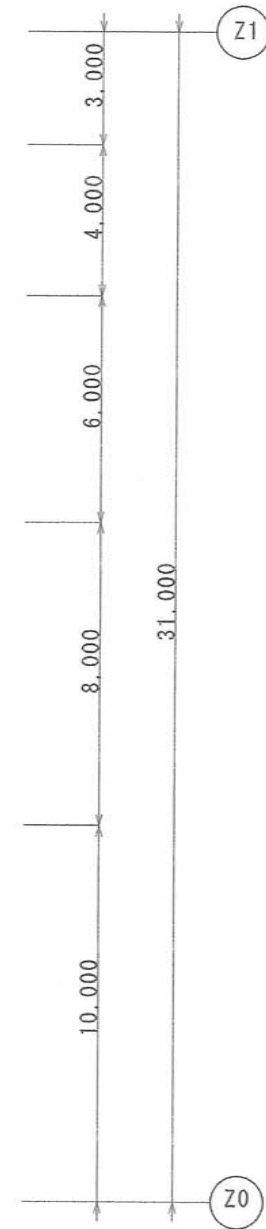
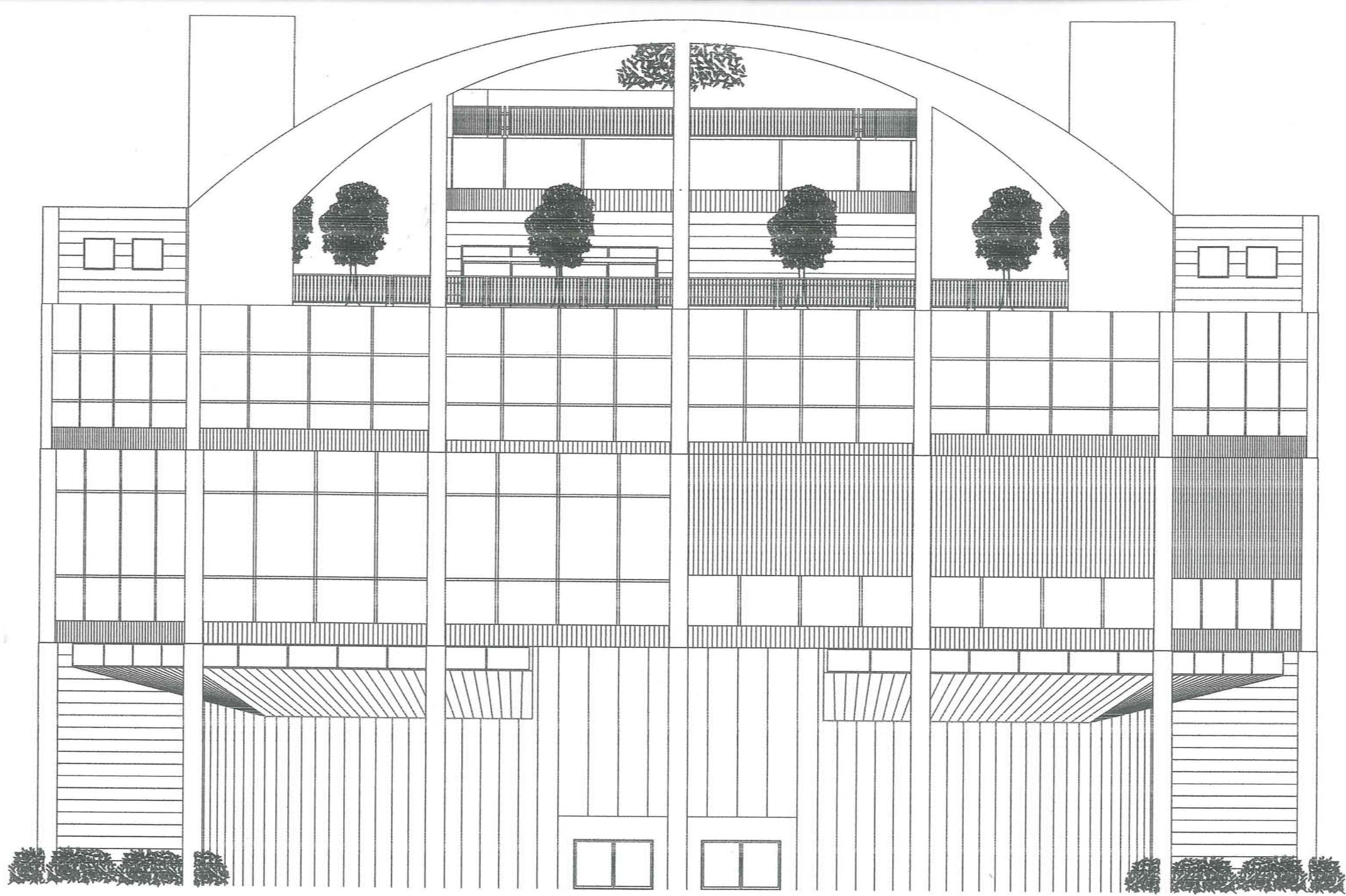
交通網が充実した立地のため、建物の規模にしては小さい駐車場になっている。最大で同時に24台までが駐車可能になっている。



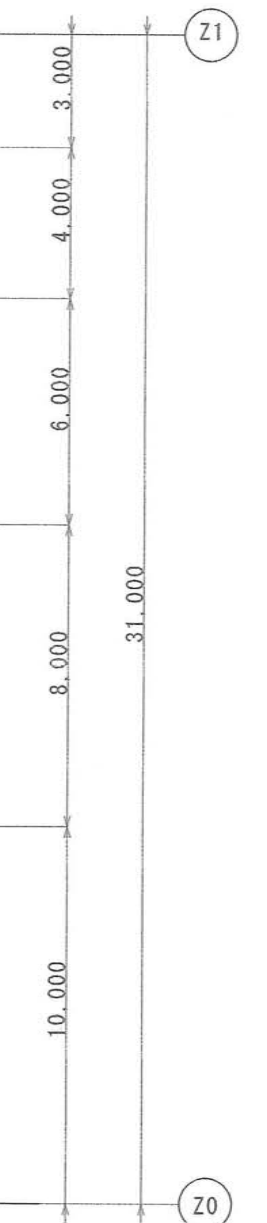
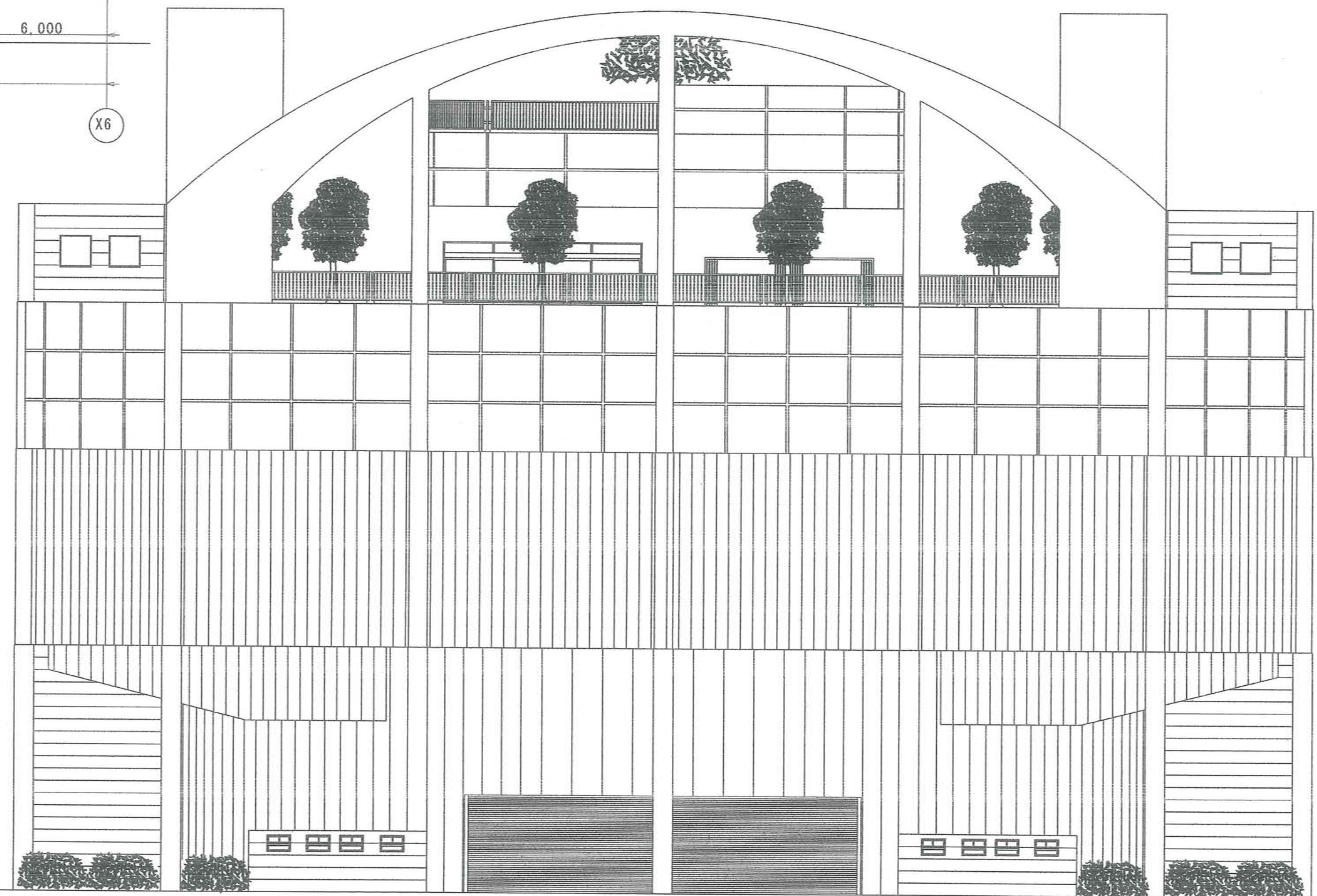
地下一階平面図 1/300

「屋上庭園」

階段を上るとそこには神秘的な景色が広がっています。中心に大樹があり、自然を背に松山市内をこれまでになく空間でこれまでになく景色で癒しのひと時を過ごすことができます。



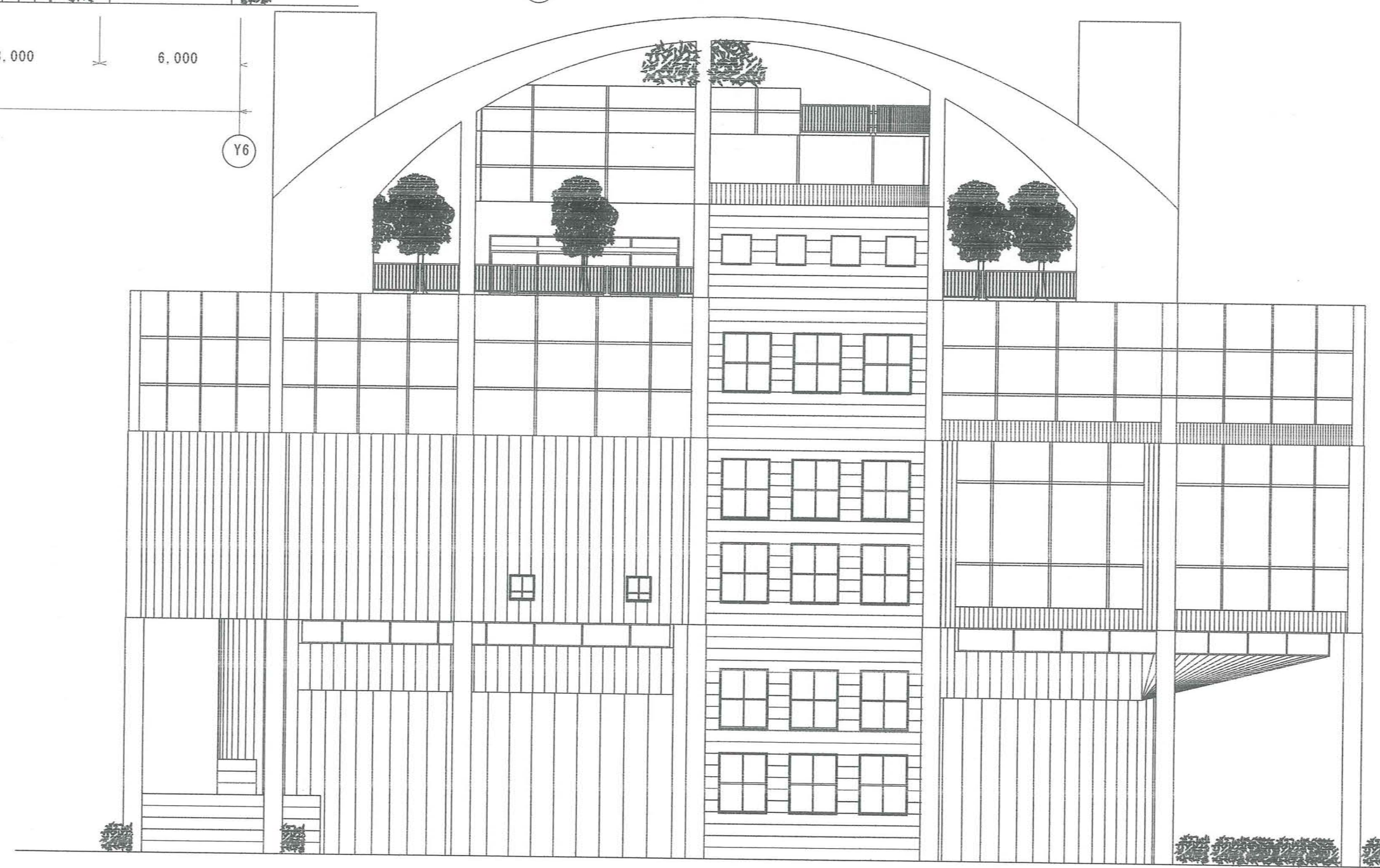
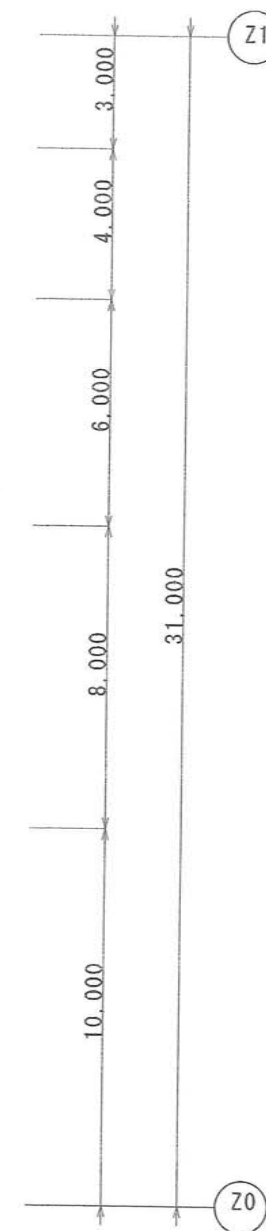
南立面图 1/200



北立面图 1/200



東立面图 1/200



西立面图 1/200

