

# おいでよ!! 市役所 ～市民と街の未来のために～

## 設計主旨

近年の松山市の問題として深刻な少子高齢化や人口密度の低下、空き家の増加それに加え財源の低下などの多くの問題を抱えています。これらの問題を中心的に解決し、より住みやすい松山市の未来を創るための基盤となる施設として新たな市役所が必要だと思いました。

そのために私は、現在の松山市役所を銀天街通りに面している場所に建て替えたいと思います。利点としては、交通面において松山市駅から近く、市街地に位置するので交通の便でとても便利であり、そして今までの銀天街を利用している人に加え市役所を利用する人も増えることにより、銀天街にこれまでよりも人の往来が増え、空き店舗問題の解決や商業活力の低下問題の解決、通り全体の活性化や賑わい溢れる銀天街の実現に繋がると思います。

この市役所は、従来の堅苦しくなかなか入りづらいというイメージをなくして誰でも気軽に利用してもらえるような市役所にしたいと思い、現在の松山市役所の内観を用いて、市役所としての役割に加えて市民の方も気軽に利用してもらうために別の用途として建物の中央に子供たちが遊べる公園を設置し、建物全体に彩光が届くようにし、平日や休日にも利用可能な図書館や体育館、市民の方も利用可能な社員食堂、屋上階には松山城や街が一望できるレストランや屋上庭園等を設置しました。これらの場所は役員の方の利用することができ、仕事のリフレッシュや市民の方の声を伝える場や意見の交換の場としても役員の方と市民の方の交流の場所として活用していけたらいいと思います。このような行政と市民とが繋がれる場所を創り、大切にしていきたいことが現在の松山市の問題を迅速で市民のためになる解決方法を生み出していきと思っています。これらの繋がりを大切にしていきたいことがこれからの松山市がより暮らしやすい未来になっていくと思っています。



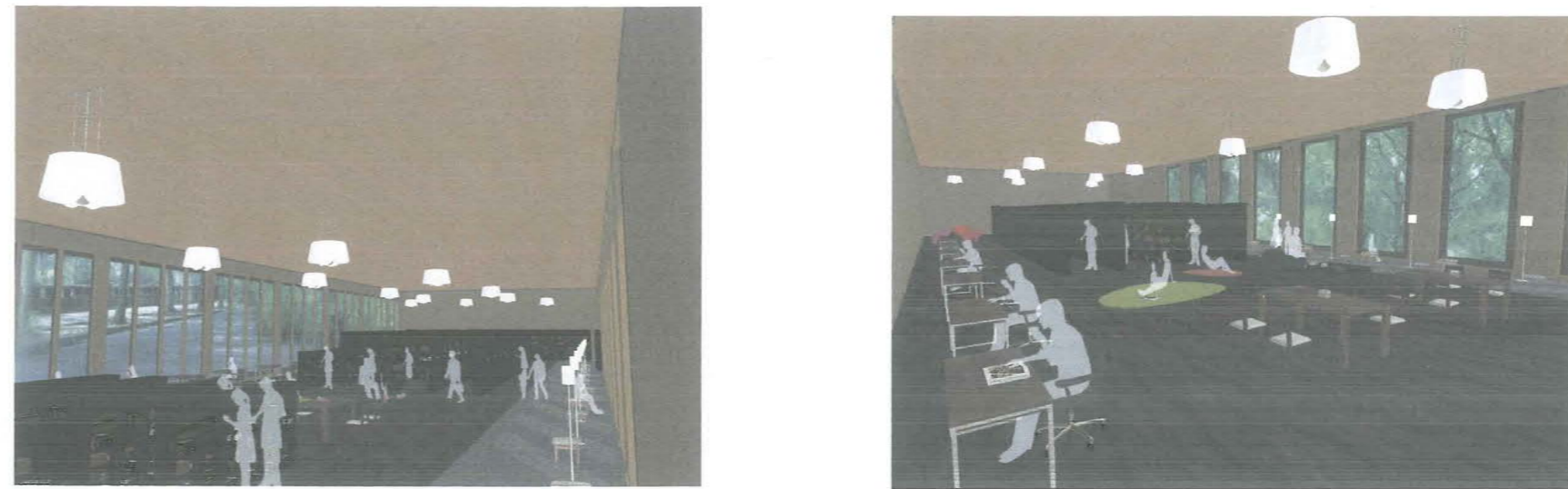


配置図兼1階平面図 1/400  
社員食堂内観パース

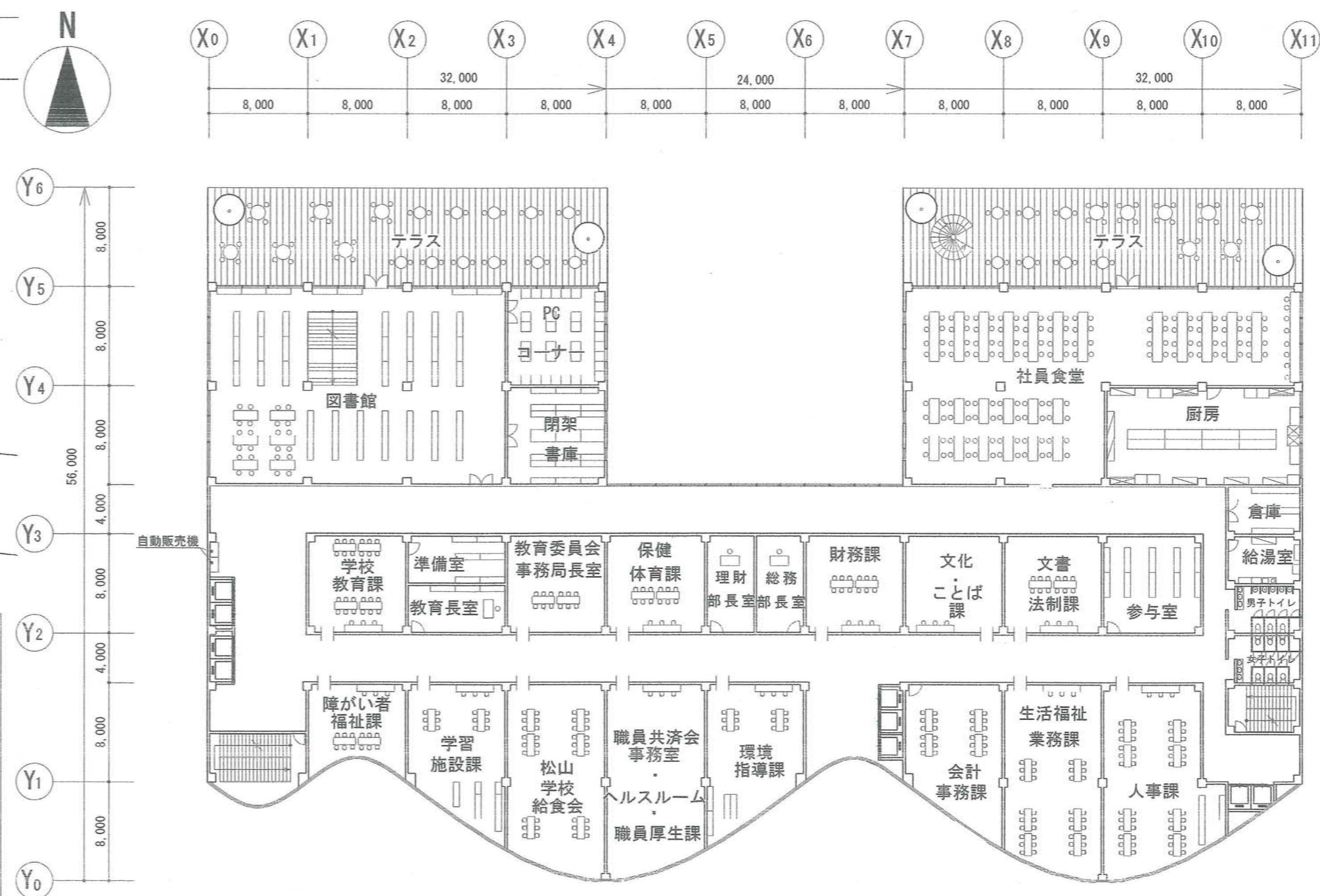
市役所で働く役員さんだけではなく一般の人でも利用することができます。また、屋外テラスでも食事を楽しむことができます。



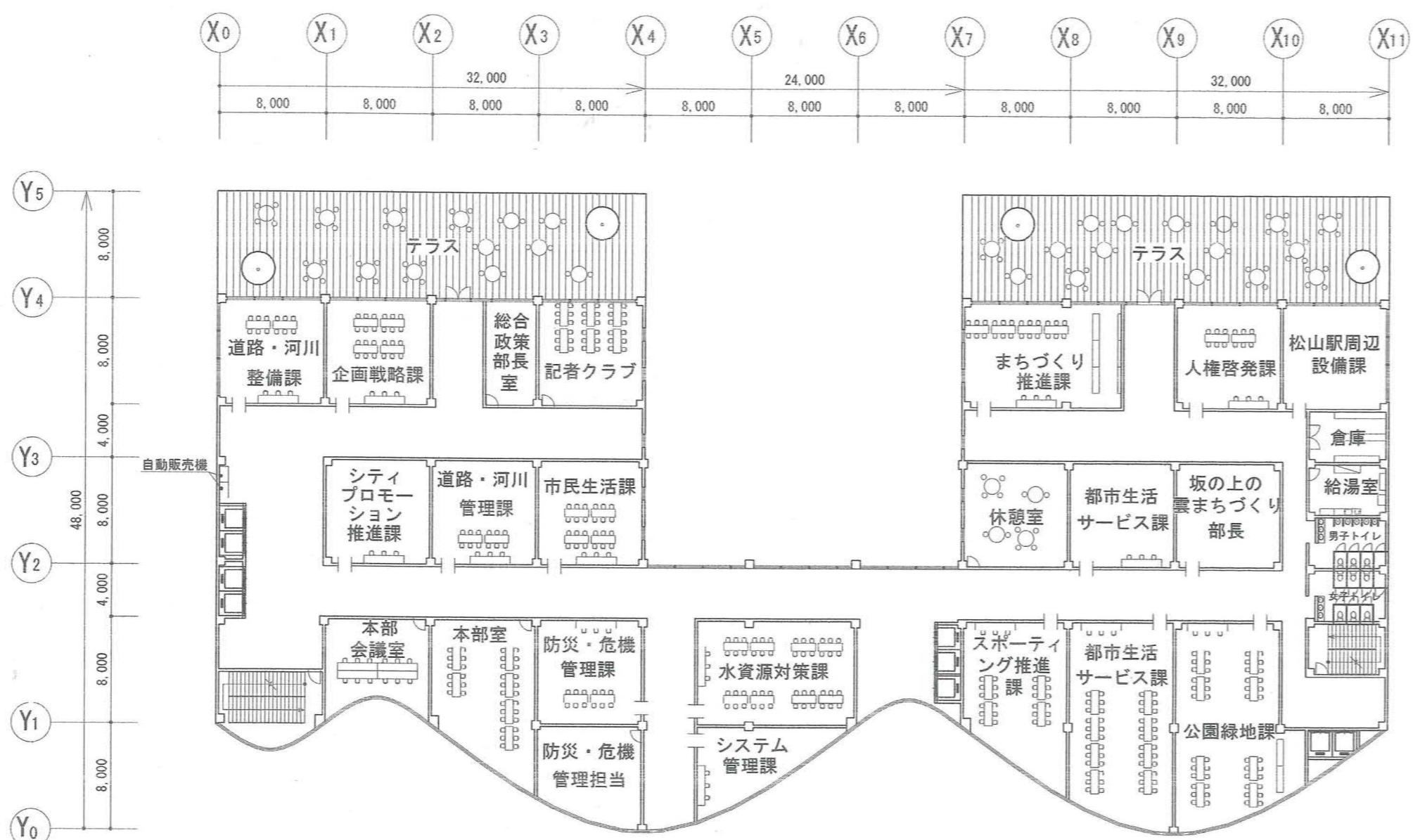
図書館内観パース



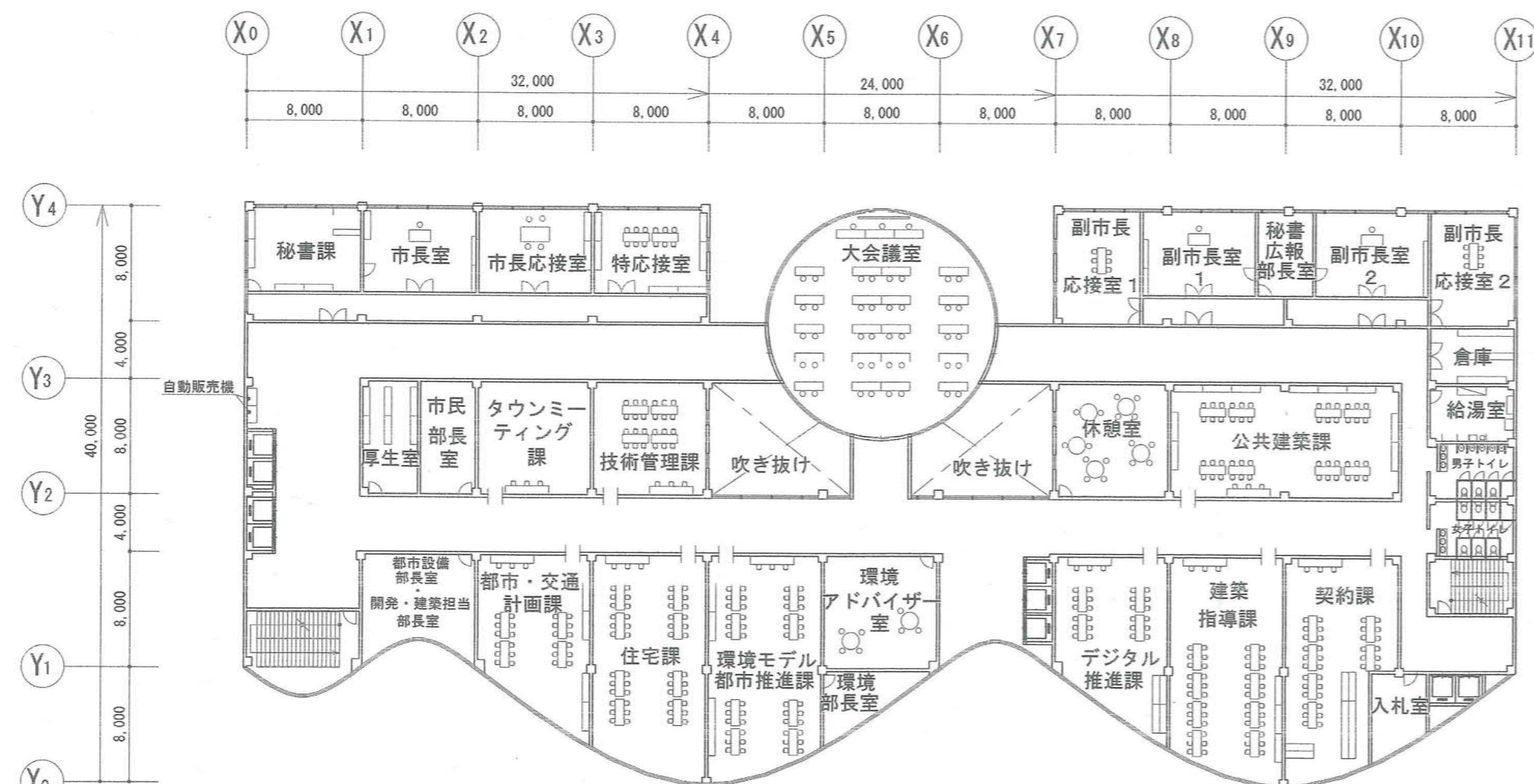
主に市民の方が利用され、休日も開館しており、子供連れでも利用しやすいようにキッズスペースも完備、自習室やコンピューター室の利用も可能



2階平面図 1/400



3階平面図 1/400



4階平面図 1/400  
大会議室内観パース

全体ガラス張りで覆われており、開放的な空間と広々と空間で大人数で会議を行うことが可能です。



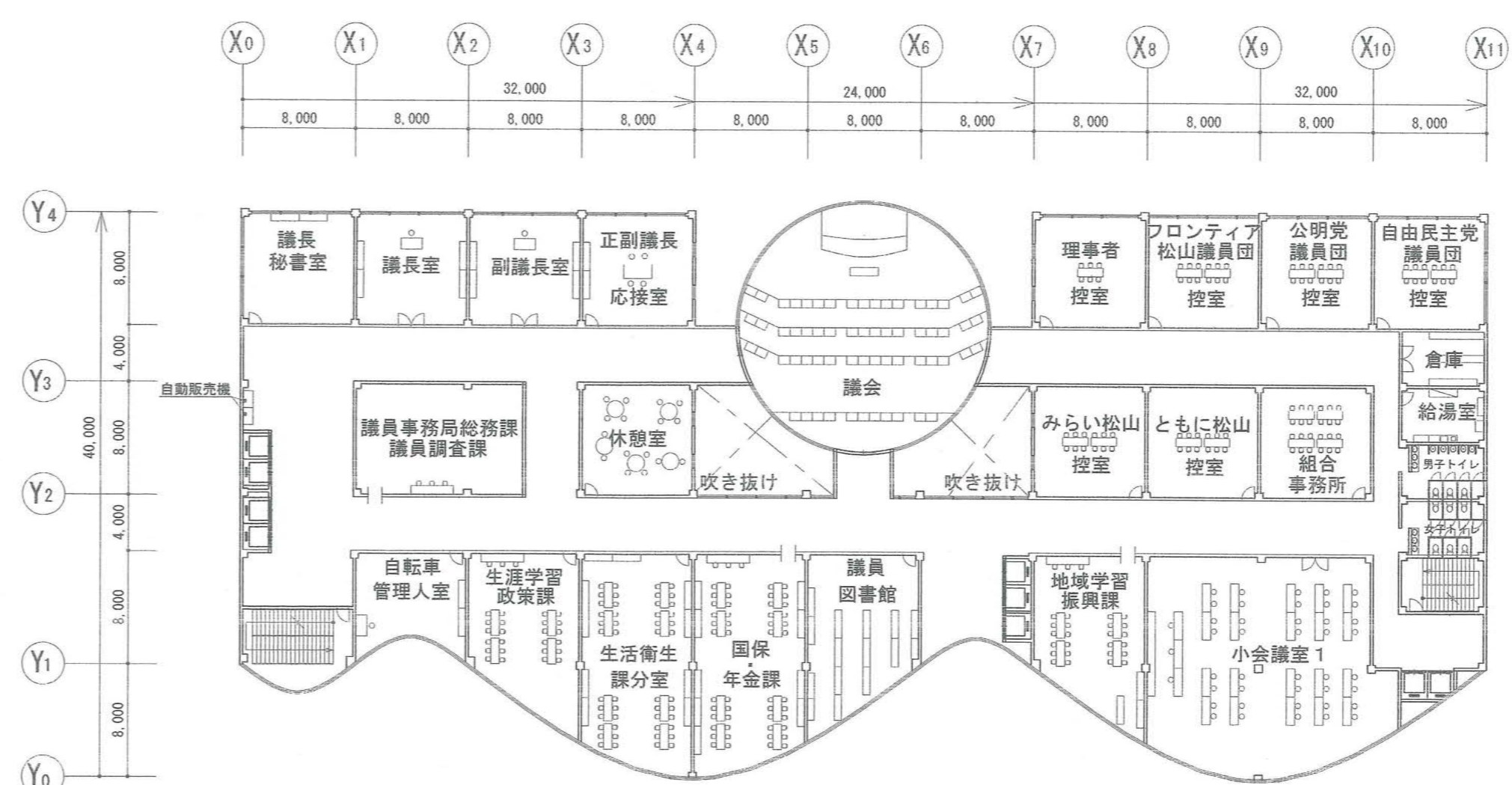
オフィス内観パース



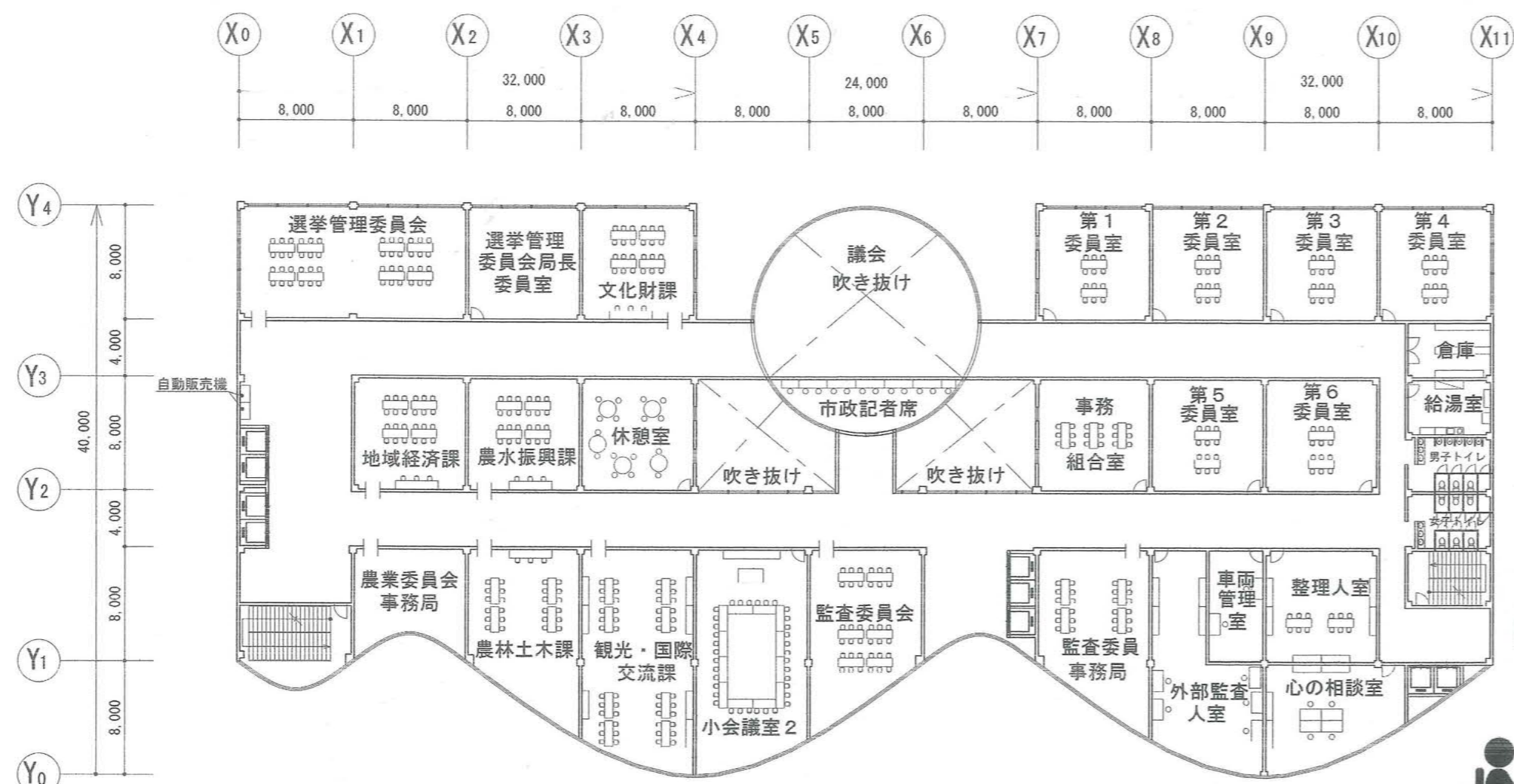
室内は落ち着いたデザインで、ガラス張りで開放感があり、休憩時には、屋外テラスに出て気分をリフレッシュすることができます。

議会室内観パース

全面ガラス張りで覆われており、吹き抜けがあることによって解放感と広々とした空間を生み出すことができます。また、市政記者席も設置した街を一望できる議会室になっています。



5階平面図 1/400



6階平面図 1/400

屋上庭園内観パース



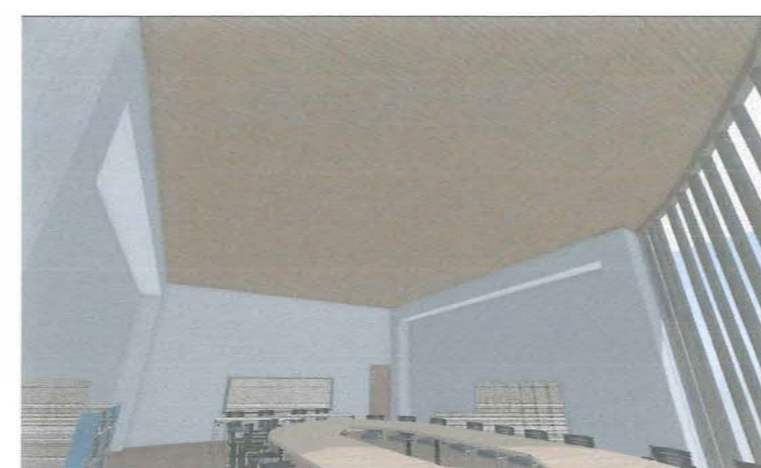
緑を基調とした庭園で、樹木や花壇の花などといった自然を感じることができます。また、テラスからは、北側に松山城、東側に高島屋のくるりんをみることができます。



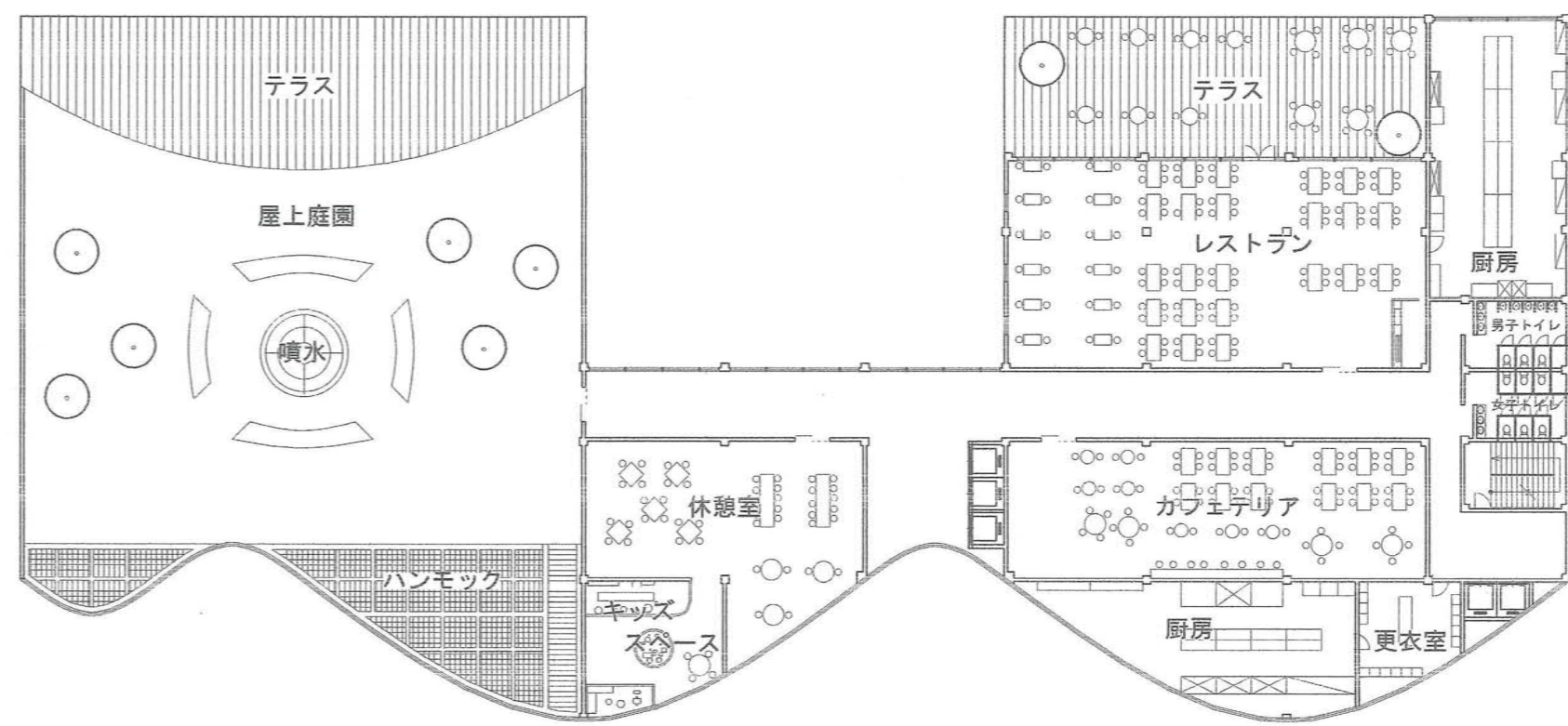
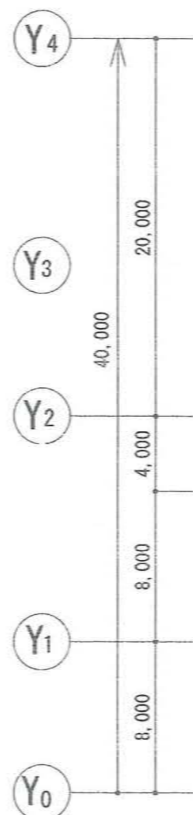
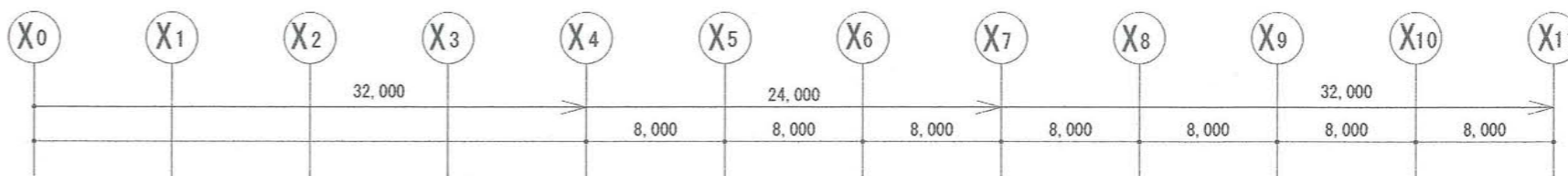
ハンモックで休憩をとることができます。日光浴も楽しむことができます。



小会議室内観パース

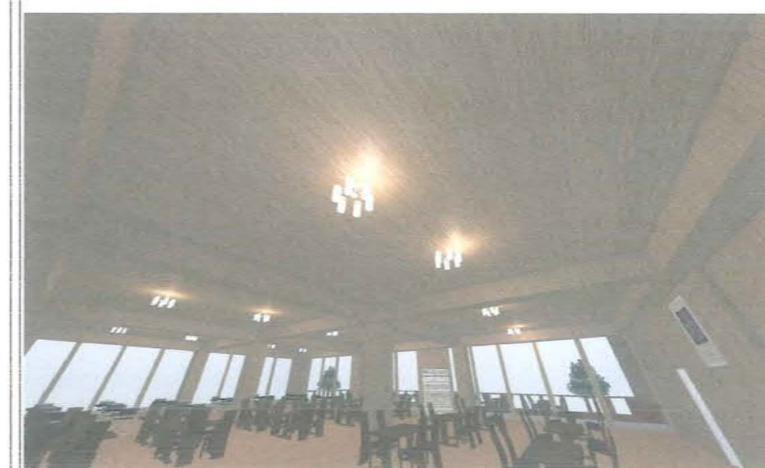


ガラス張りになっている南側からの採光が十分にとることができ、小会議室として使え、ちょっとしたイベントを行う時に利用することも可能です。



屋外庭園兼屋上階平面図 1/400

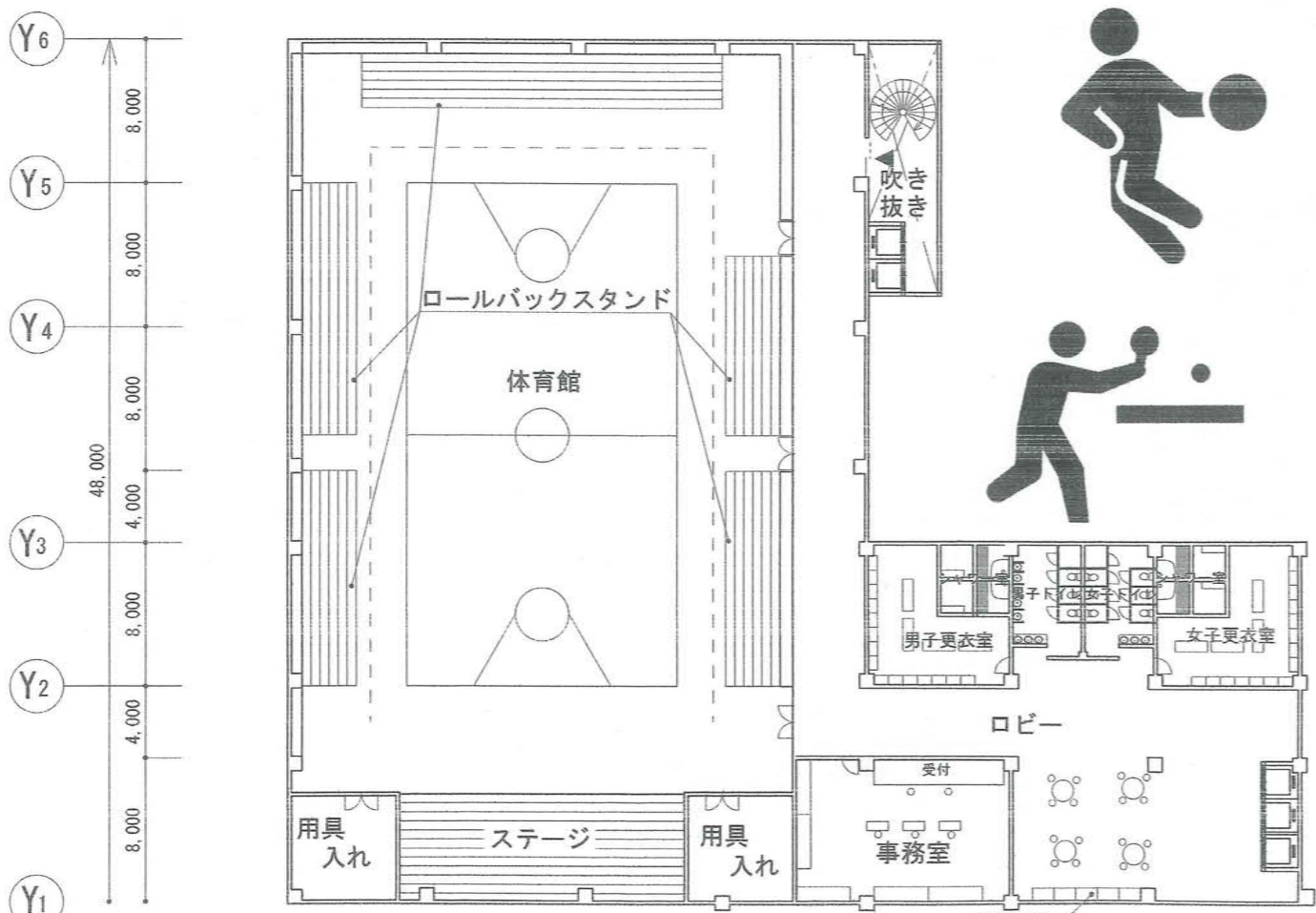
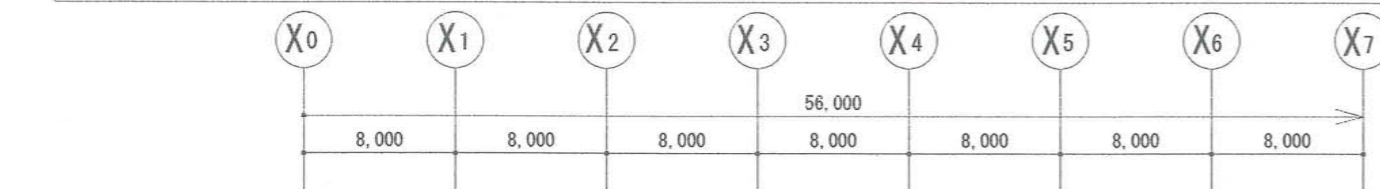
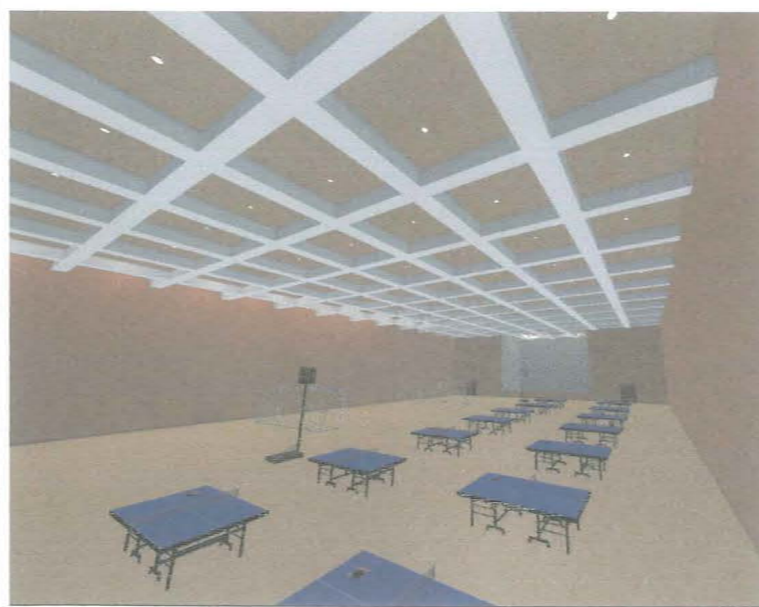
レストラン内観パース



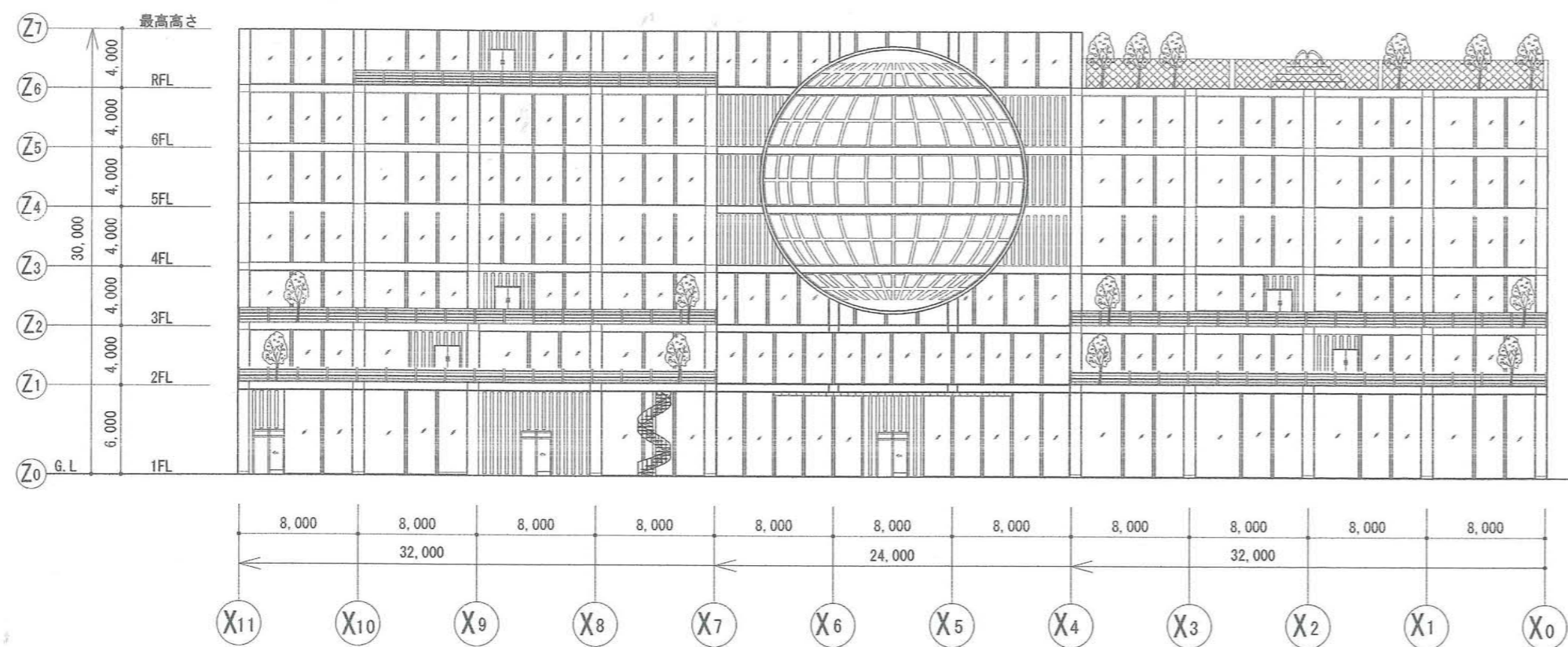
全体的に落ち着いた雰囲気の中で北側のガラス張りのところからは松山城をみることができます。また、屋外テラスからもみることができます。松山の夜景も楽しむことができ、平日・休日とはず役員の方や市民の方も食事を楽しむことができます。

体育館内観パース

市民の人や役員の方も気軽に利用することができます。卓球やバスケットボール、フットボールなどを利用することができます。大人数を収容でき様々なイベントを開催することもできます。また、地域の人や市民と役員の方とのコミュニケーションの場所として活用することができます。



地下1階平面図 1/400

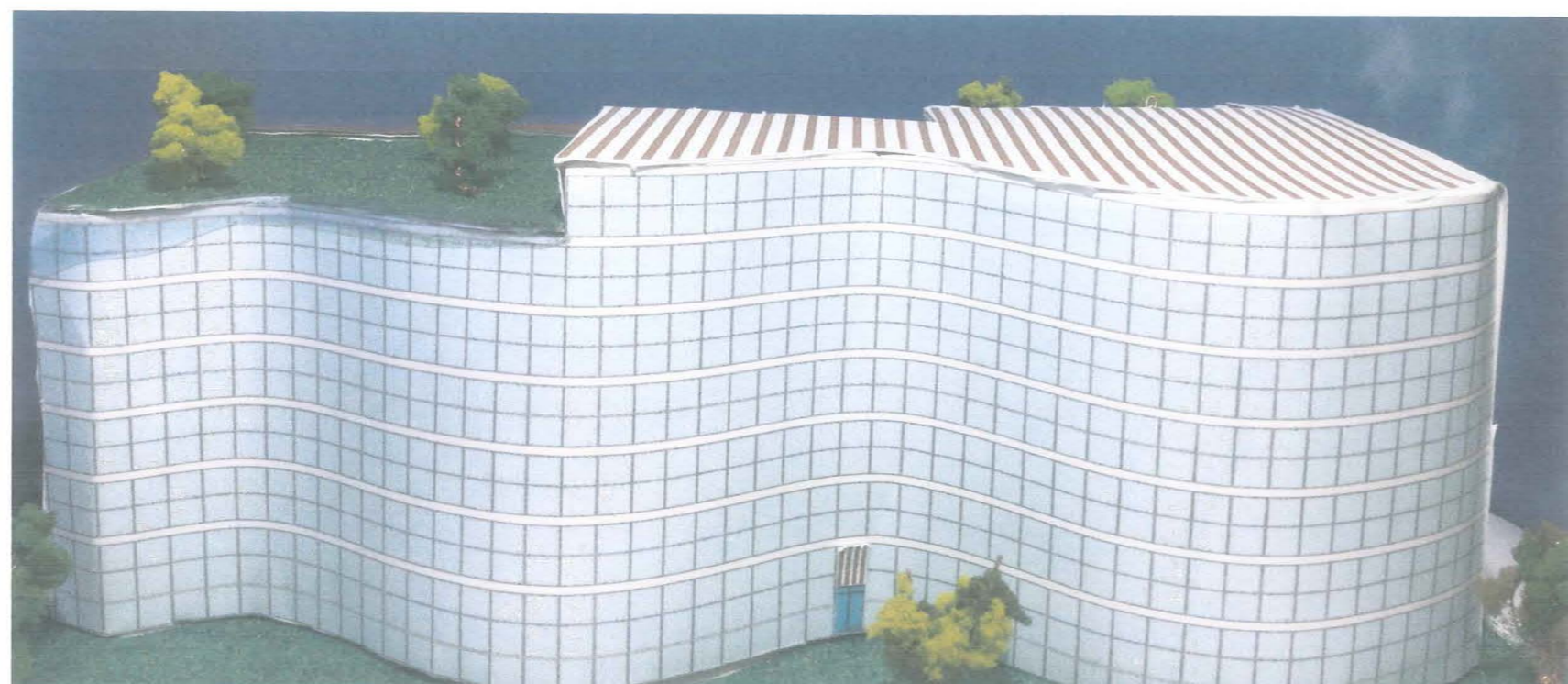


北立面図 1/400

北立面図の特徴  
 建物の中央に球体の建物を置き、この市役所のシンボルとしての役割を果たしている。全面ガラス張りで松山の街を一望することも可能。



北立面図模型写真

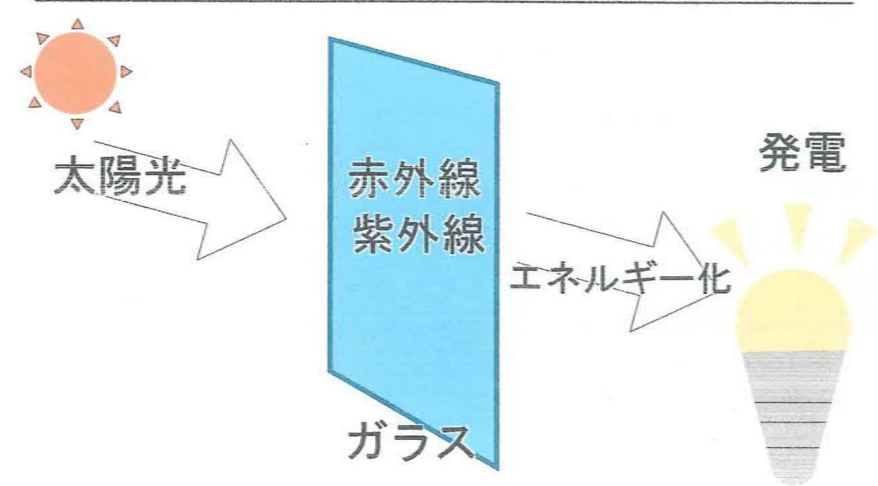


南立面図模型写真

南立面図の特徴

一面をガラスカーテンウェーブにすることで公園や樹木との一体化と十分な採光をとれるようにしました。

発電ガラスによる発電を利用

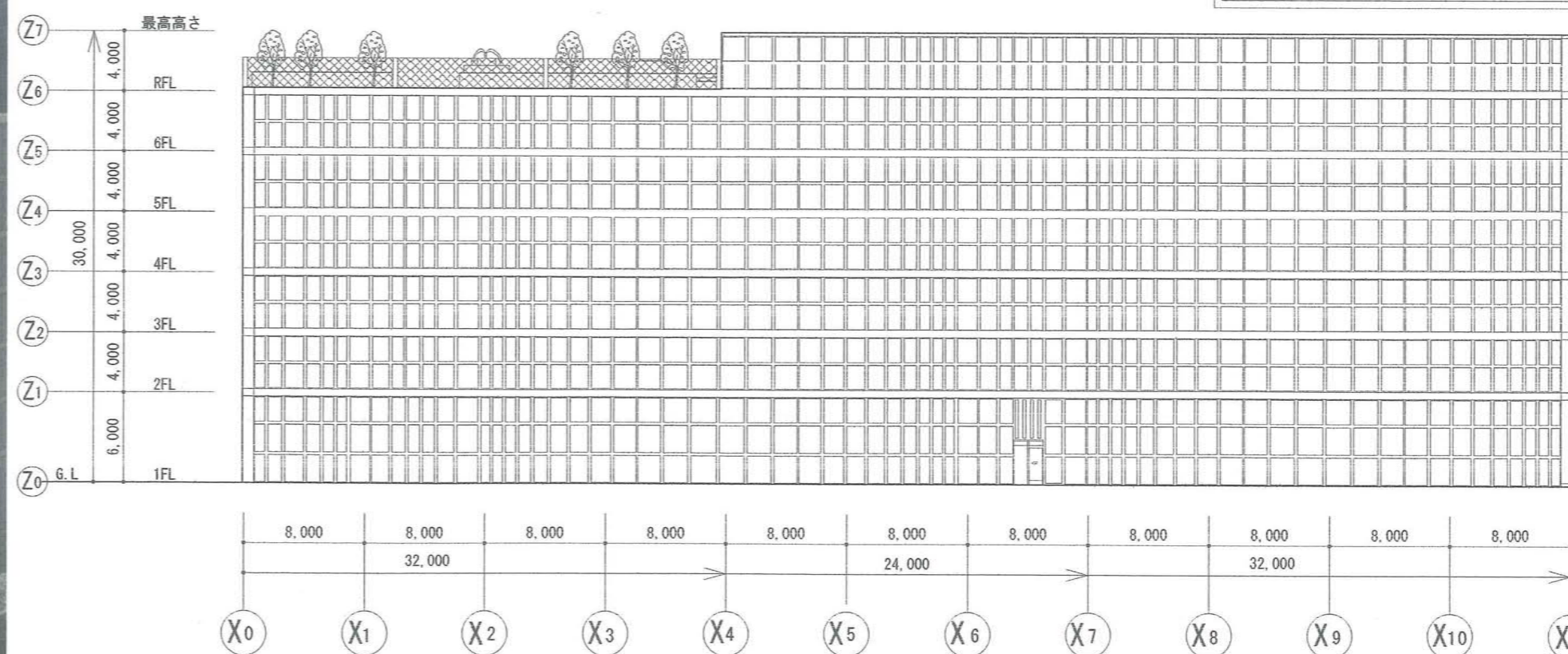


面積表

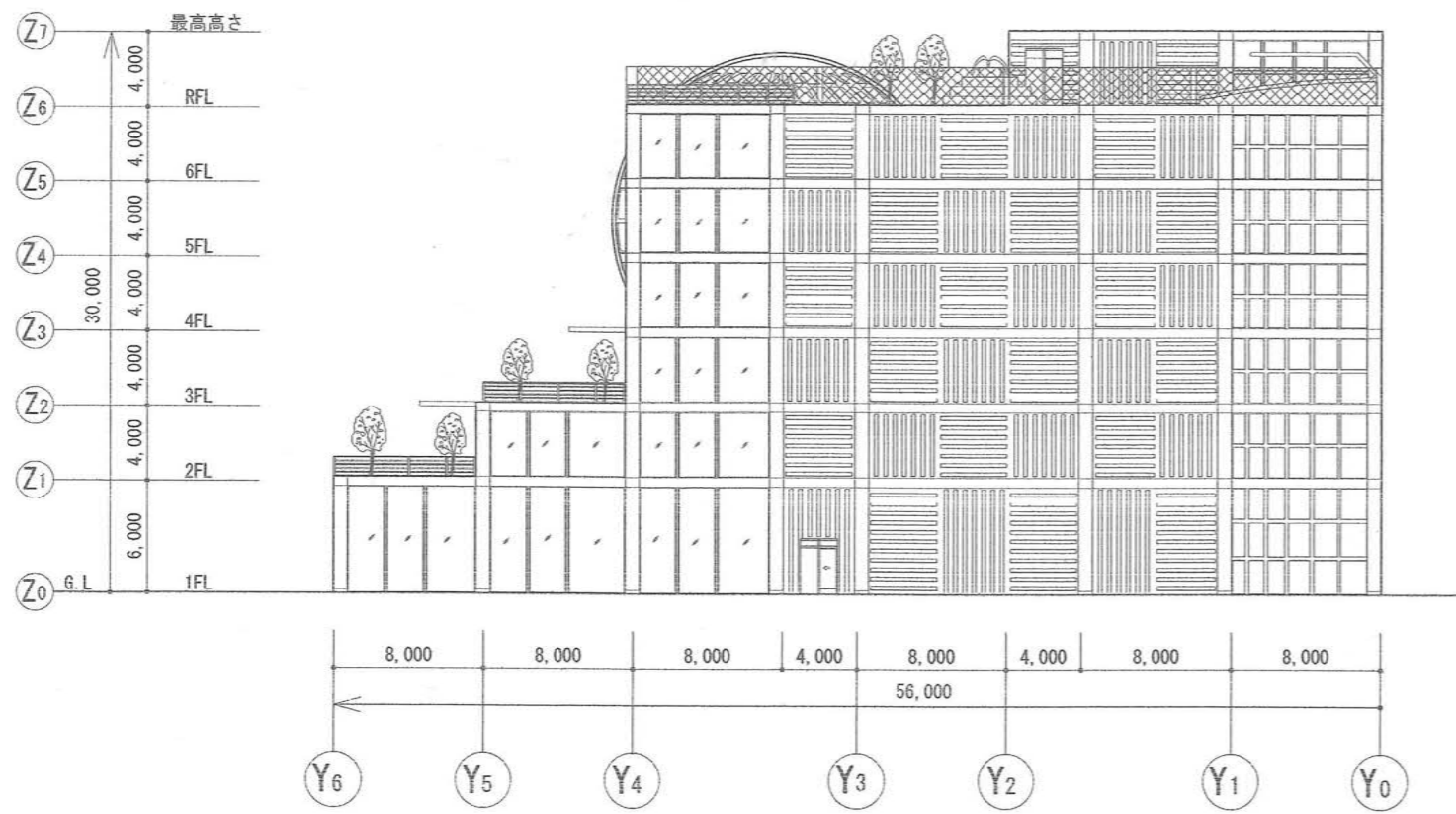
敷地面積	5568m <sup>2</sup>
建築面積	5182.34m <sup>2</sup>
階数	地上7階 地下1階
構造	RC造
最高高さ	30m

公園イメージ図

建物の中心に広々とした公園を置くことによって建物全体に採光が届くようになり、また、公園を利用する人や家族連れ、市役所で働く人の休憩場所としても利用できます。



南立面図 1/400



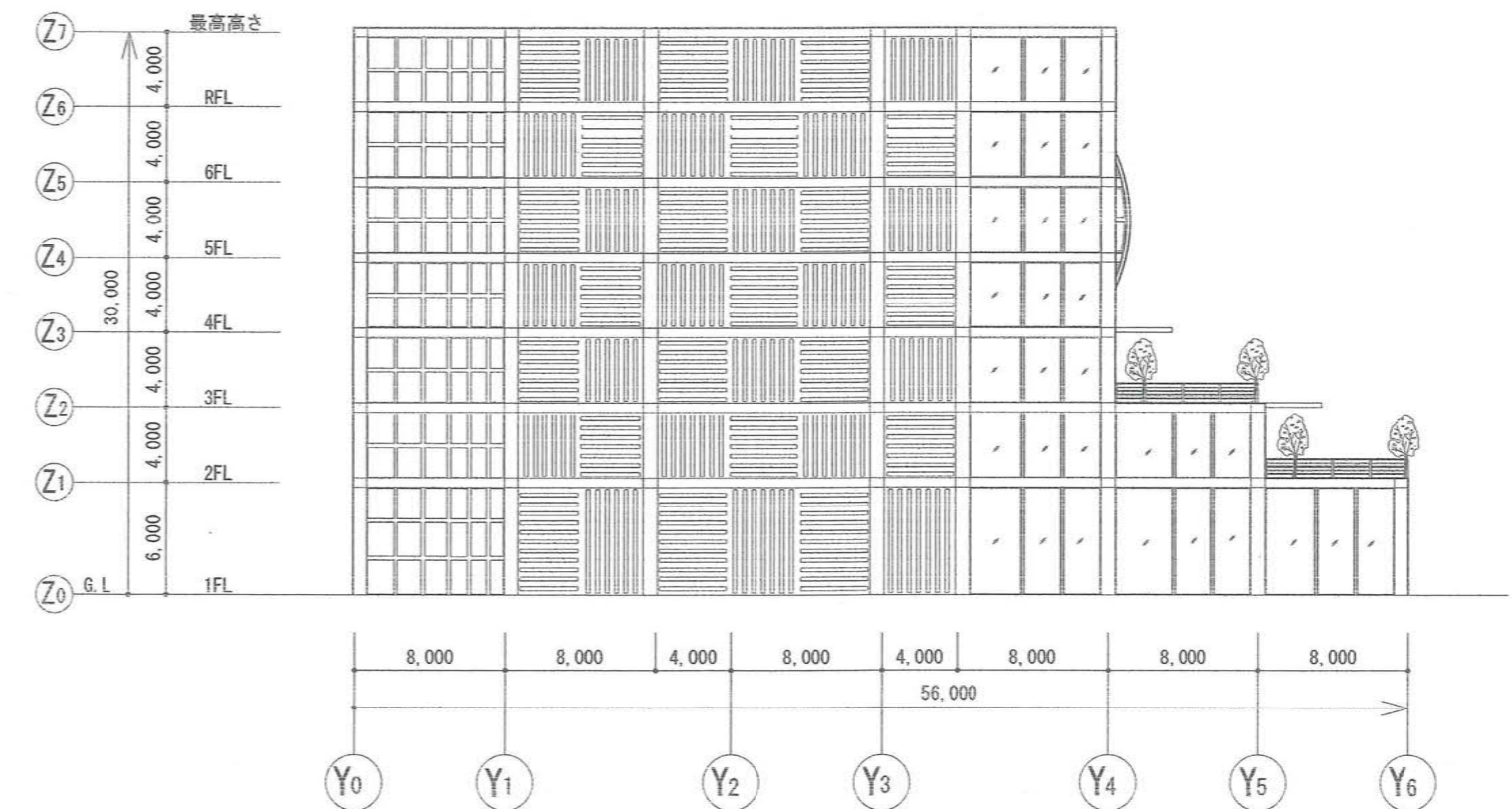
東立面図 1/400



東立面図模型写真

東・西立面図の特徴

全体的にガラス張り建物になっていて、樹木などと調和できるような木目調のデザインを取り入れました。建物を段々とし、2階・3階へと十分な採光を取り入れることができ、解放感があるようにしました。また、屋外テラスに樹木を置くことより身近に自然を体感できるようにしました。

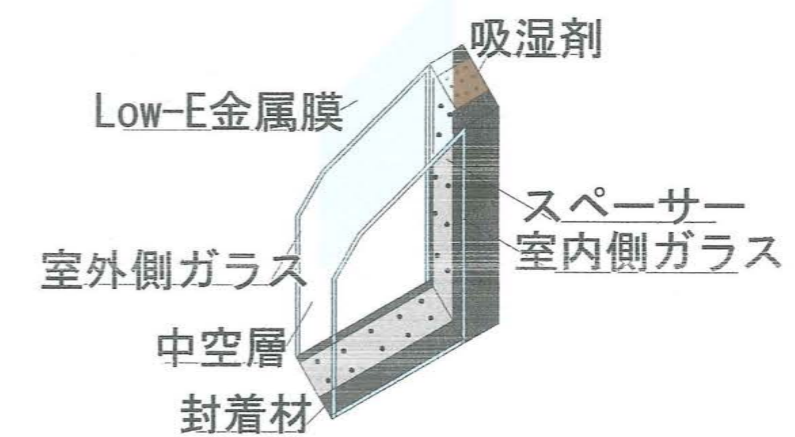


西立面図 1/400



西立面図模型写真

夏は涼しく！冬は暖かく！Low-Eガラス



Low-Eガラスの特徴

- ・夏場は、太陽からの日射熱を50%ほどカットして、室内を涼しく快適に過ごすことができる。
- ・冬場は、太陽の光と熱を取り入れて、暖房の熱とともに反射させて室内を暖かく保ち、快適に過ごすことができる。