

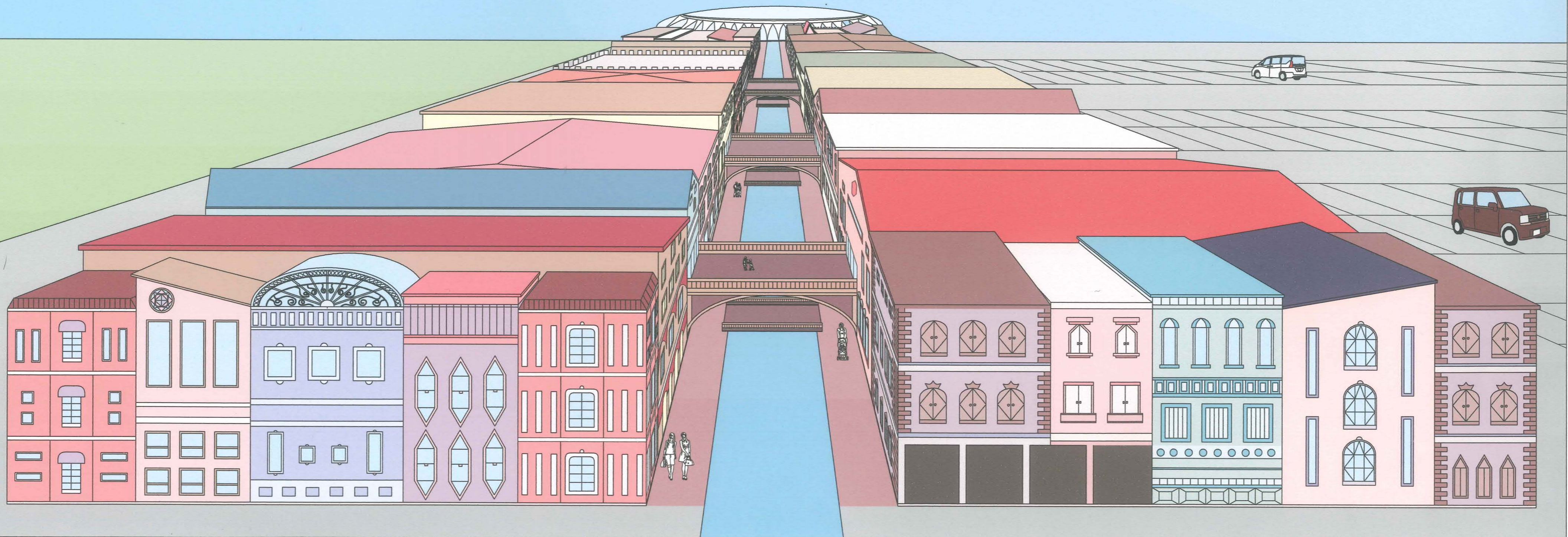
さくらtown ~東温に新しい娯楽の場を~

現在、川内I Cと松山I Cの間では東温スマートI Cの工事が進んでいる。

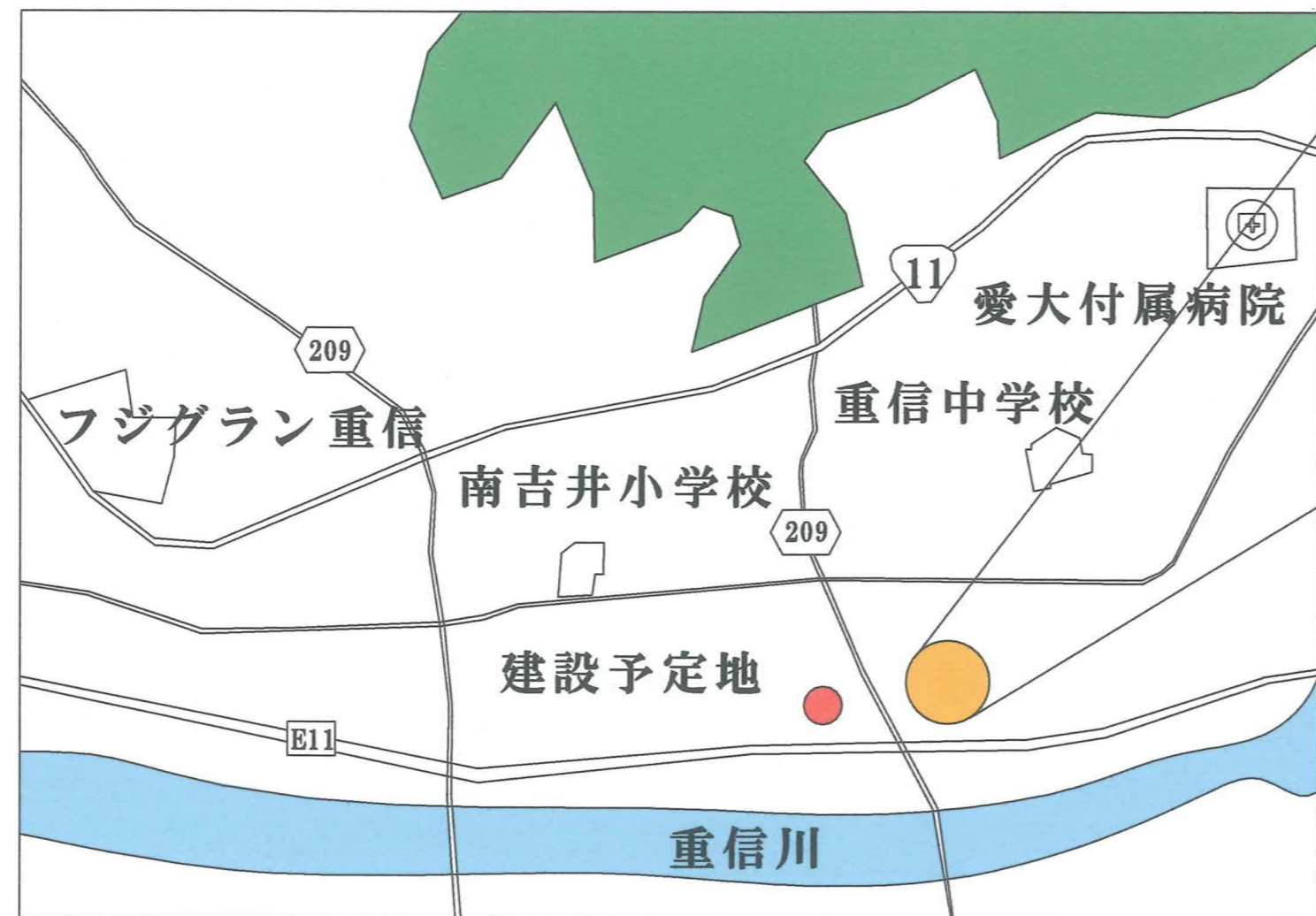
スマートI Cにより期待されていることは、1.地域経済活動の発展、2.医療活動の支援、3.災害発生時の救助活動の支援、4.観光地アクセスの向上の4つとされている。発生時の救援活動の支援、4.観光地アクセスの向上の4つとされている。私はこの4つの項目で1と4に目を付けた。東温市には2つ大きなショッピング施設があるが、主に地元の人しか利用していない。

そこで私は、新しいショッピング施設を東温市に建設することを提案する。

スマートI C建設地は東温市田窪県道209号線沿いのため、I C出入口付近を建設地とし、ショッピング施設と公園を設計した。ショッピング施設を設計した理由は地域経済の発展と観光地ができればいいなと考えたからである。スマートI Cの近くであれば、県外からのお客さんも来てくれることが考えられる。県外からの観光客が増えれば東温市の経済が回ることになり地域経済が発展する。公園を設計したのは、ショッピング施設は子供や女性が好きな傾向が多いため老若男女関係なく遊びに来ることのできる施設が必要だと想定した。ショッピング施設は2棟に分かれており、パレスの間には重信川から引いてきた川が流れておりそのままサクラドームの池につながっている。パレスの外観はヨーロッパの街並みを見本とした。さくらtownの由来は東温市の花がさくらであるため、パレスの外観の色もピンク系統を意識した。サクラドームは池の周りに桜が咲いている。池は桜の形をしていて展望台があるので上から景色を眺めることができる。子供が遊ぶことができるように少し遊具や水遊びのできる場所を設けた。お母さんたちが子供を見ながら買い物をするのは大変だと考えられるため、ドームの中に託児所と老人クラブも設けた。ドームは公園のようなものなので買い物をしにこないといけない訳ではなく遊びに来るだけでもいい。たくさんの東温に住む人たち、そして県内県外関係なくいろんな人がこのさくらtownで笑顔になってほしい。



付近見取り図
東温市田窪県道209号線沿い

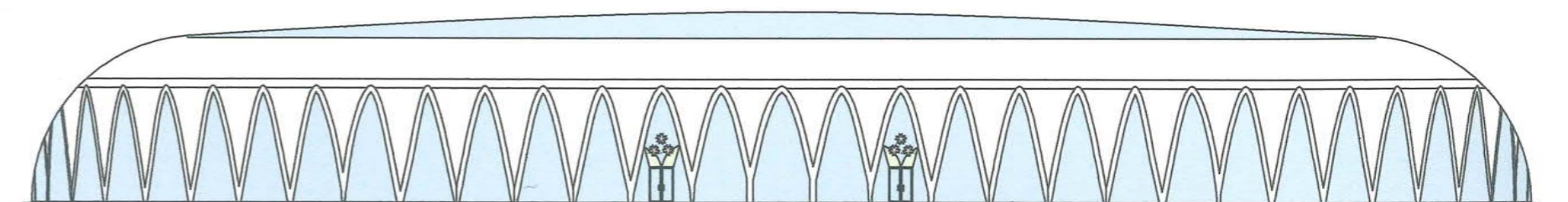
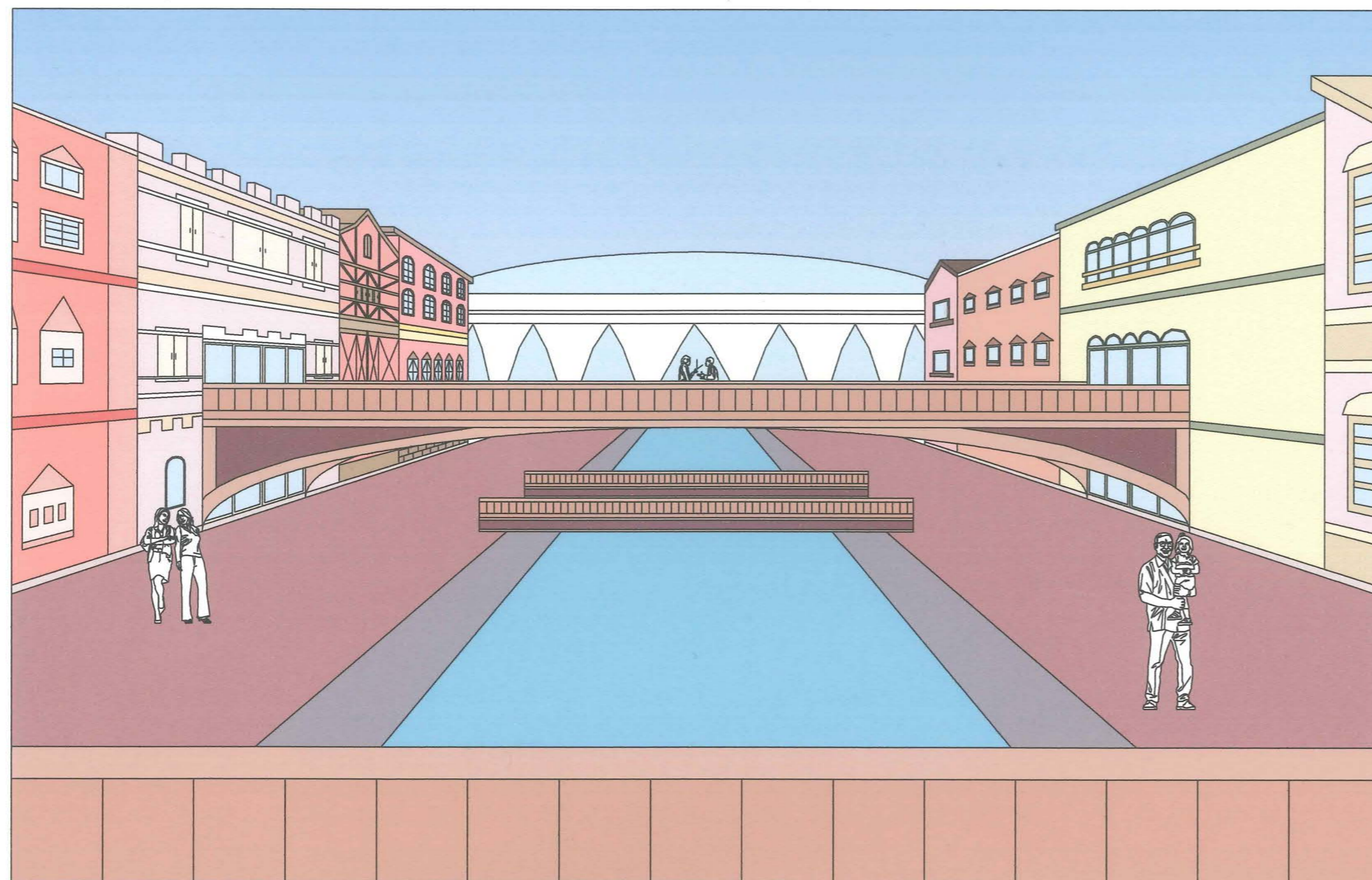
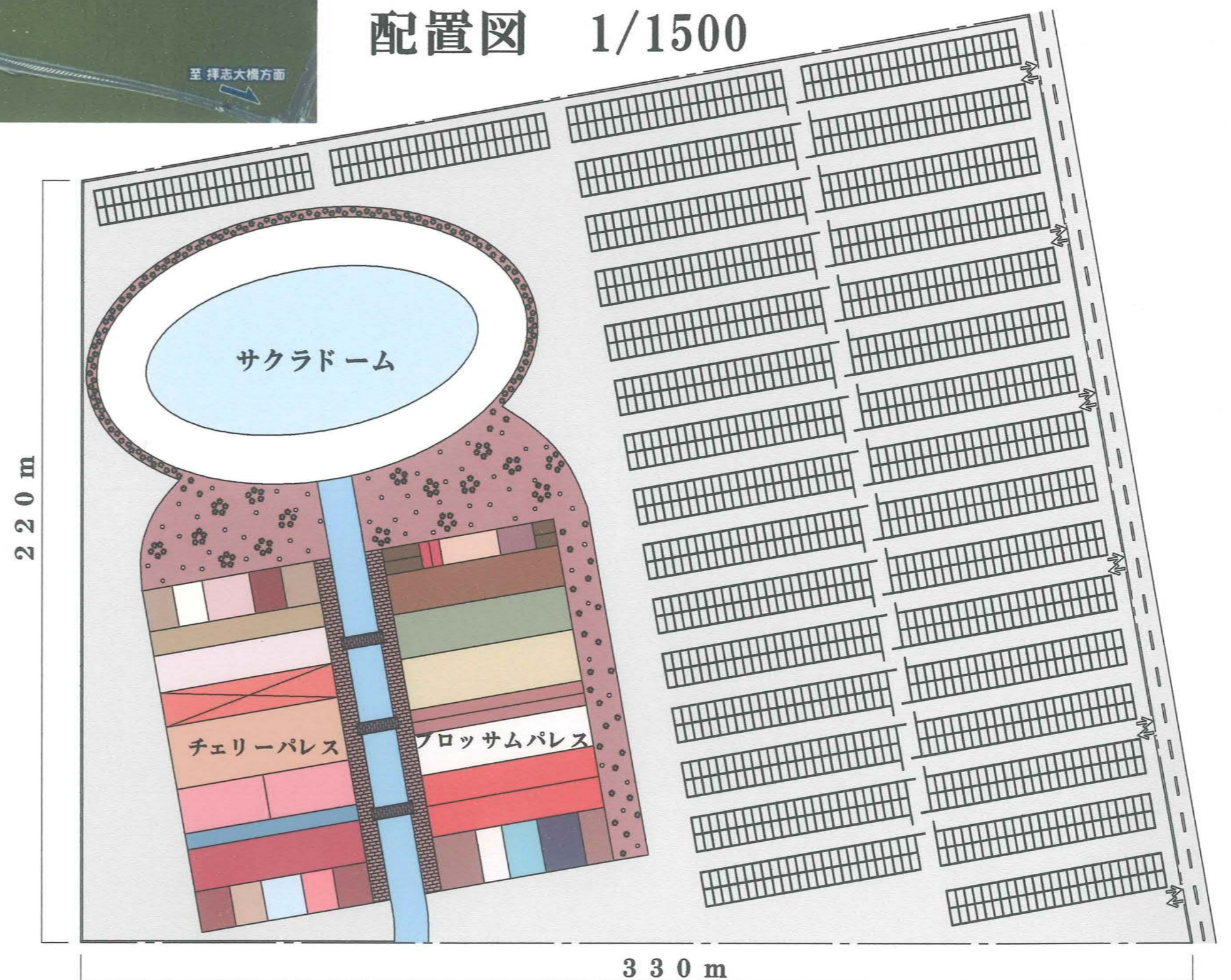


東温スマートIC 完成予想図

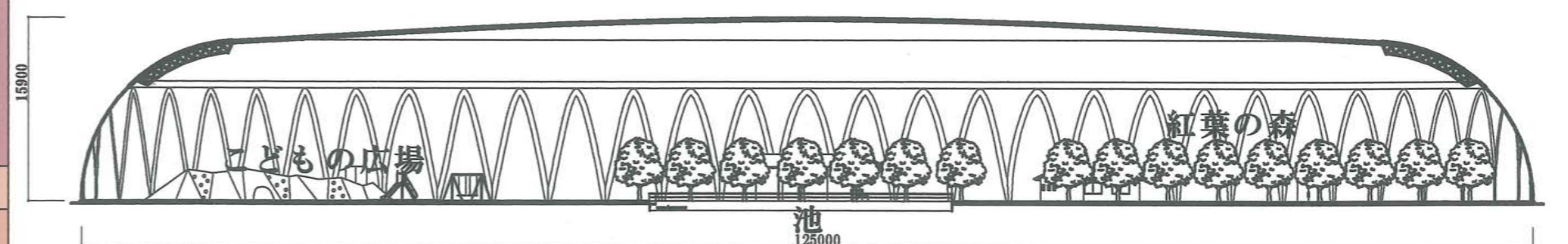


駐車場は敷地内の一般駐車場と
チェリーパレス、ブロッサム
の3階屋内駐車場に分かれている。
全体で約1870台停めることが
でき、一般駐車場は約1550台停め
ることができる。

配置図 1/1500



サクラドーム 南立面図 1/600



サクラドーム A-A断面図 1/600

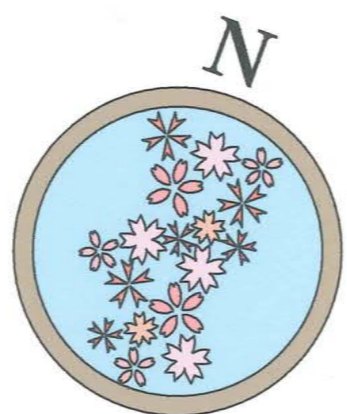


チェリーパレス 東立面図 1/300

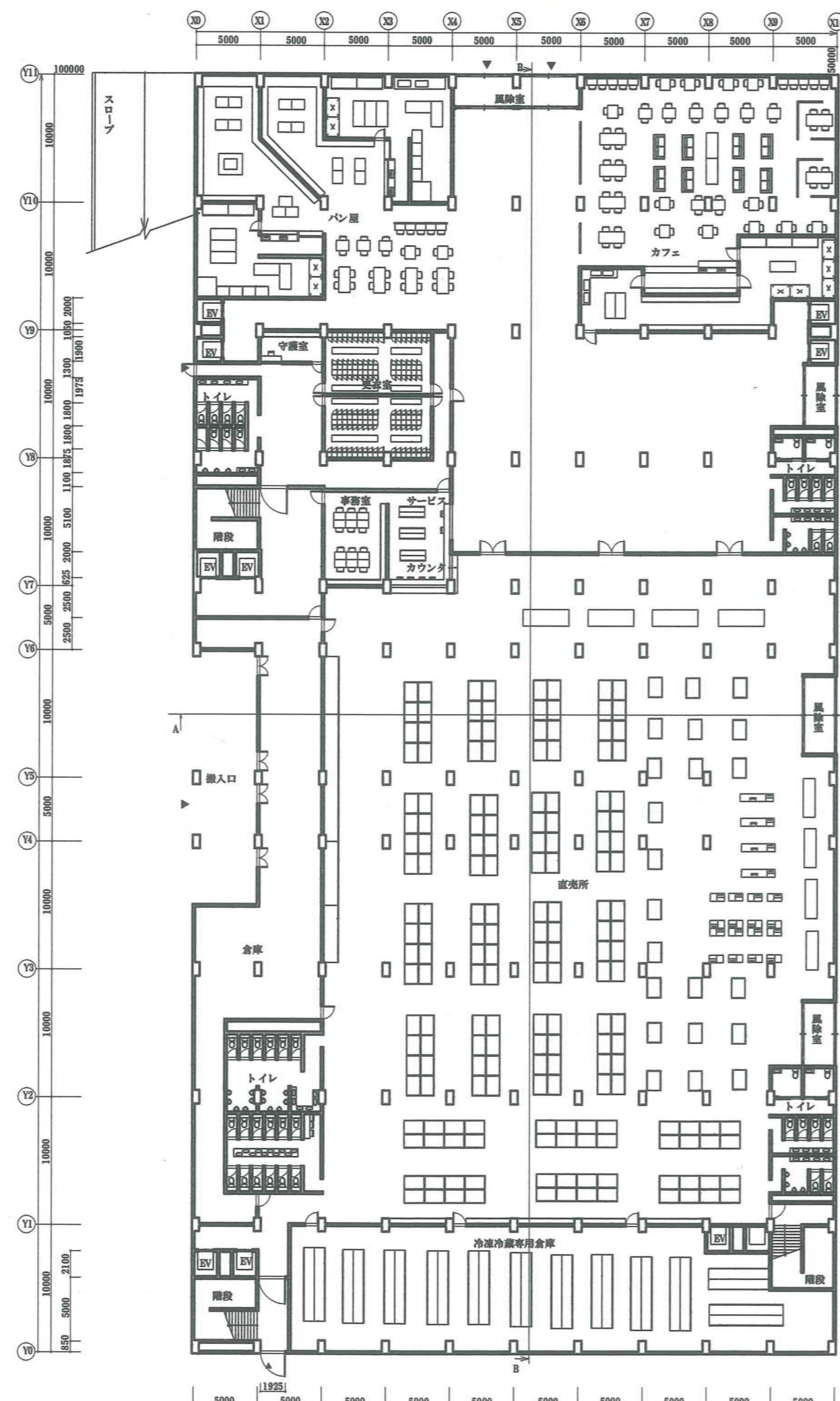


面積表

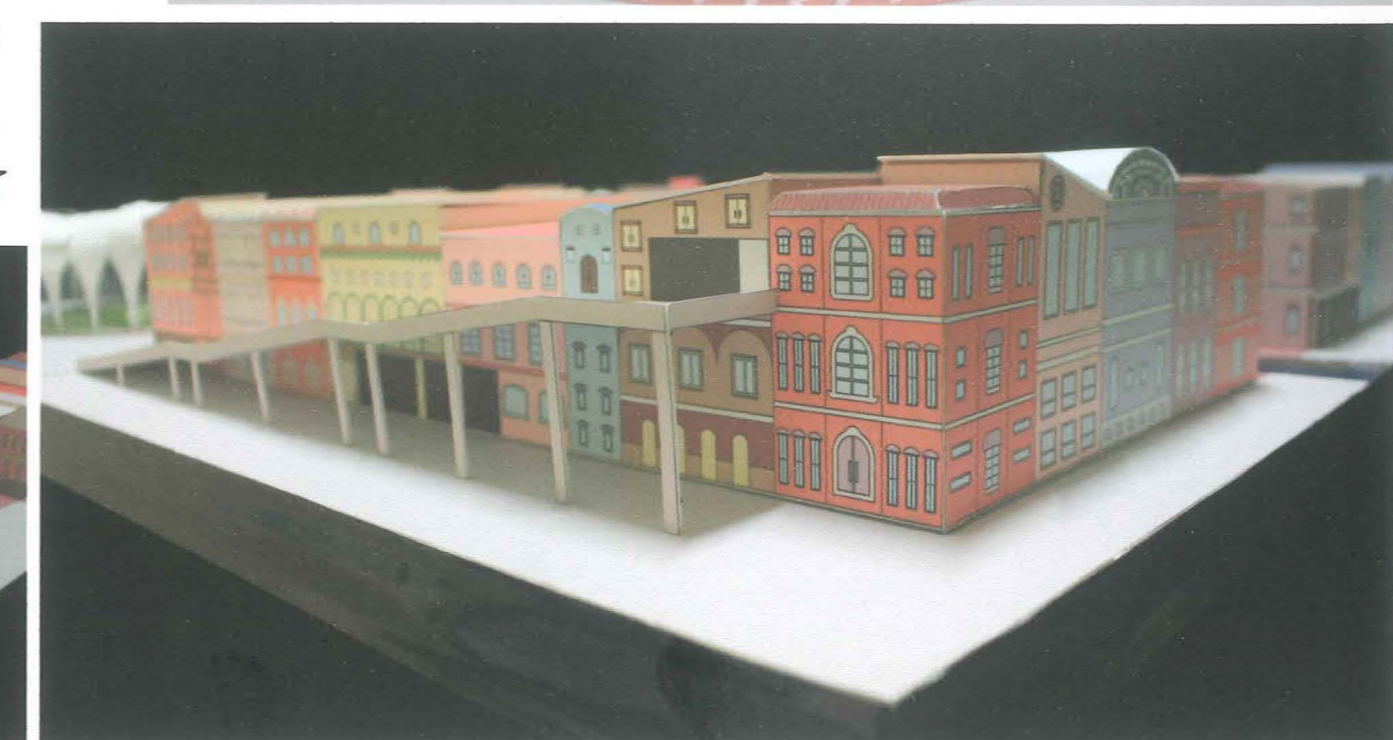
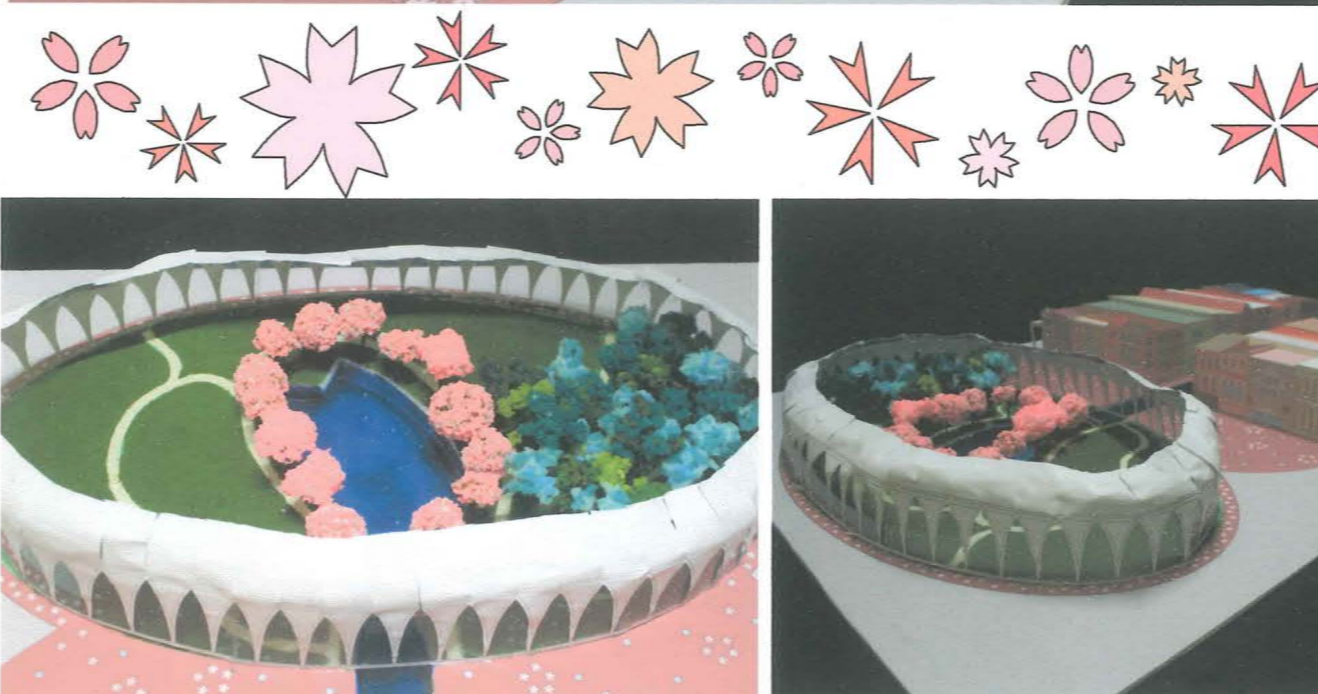
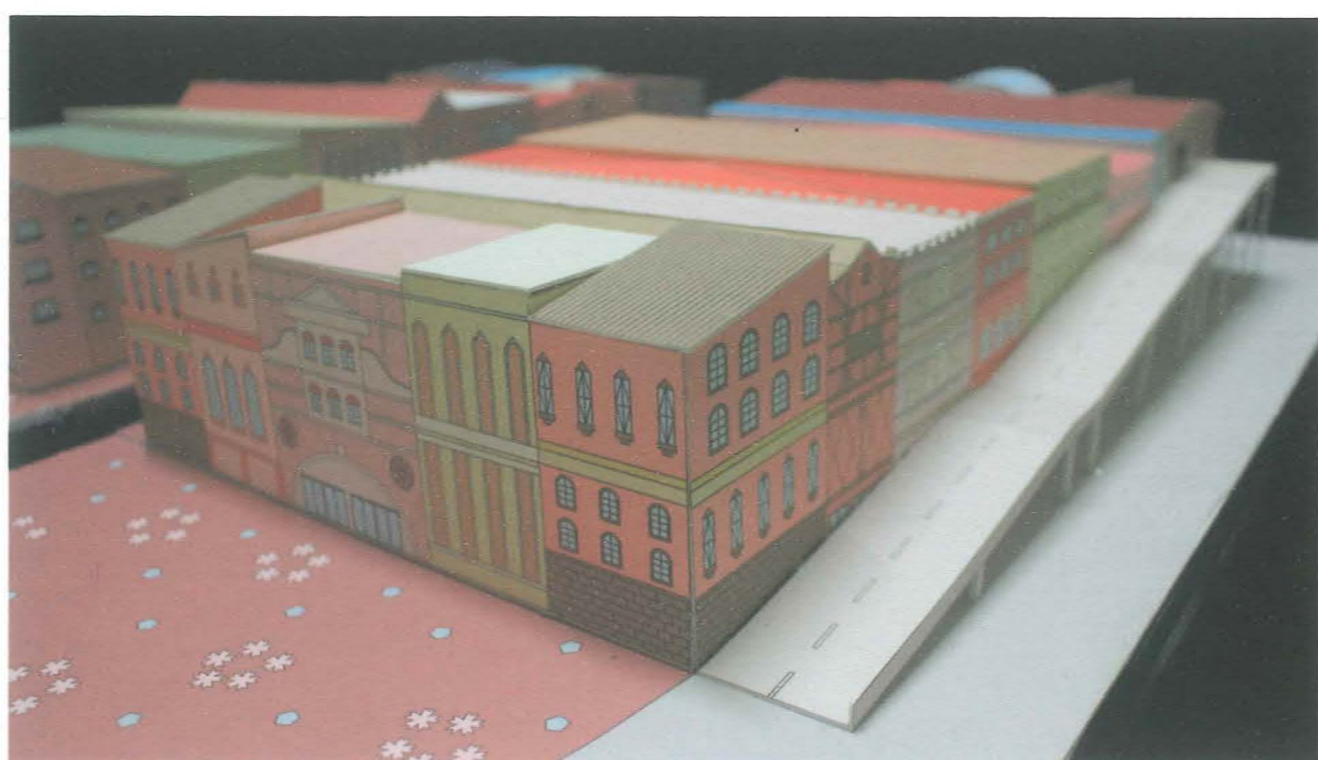
敷地面積	71986.12㎡
チェリーパレス延べ床面積	15000㎡
ブロッサムパレス延べ床面積	15000㎡
サクラドーム敷地面積	7302.41㎡
建築面積	17302.41㎡
延べ床面積	37302.41㎡
建ぺい率	24.04%
容積率	51.82%

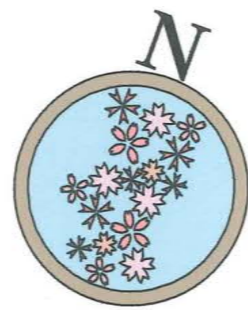
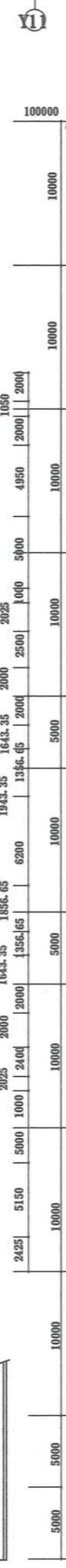
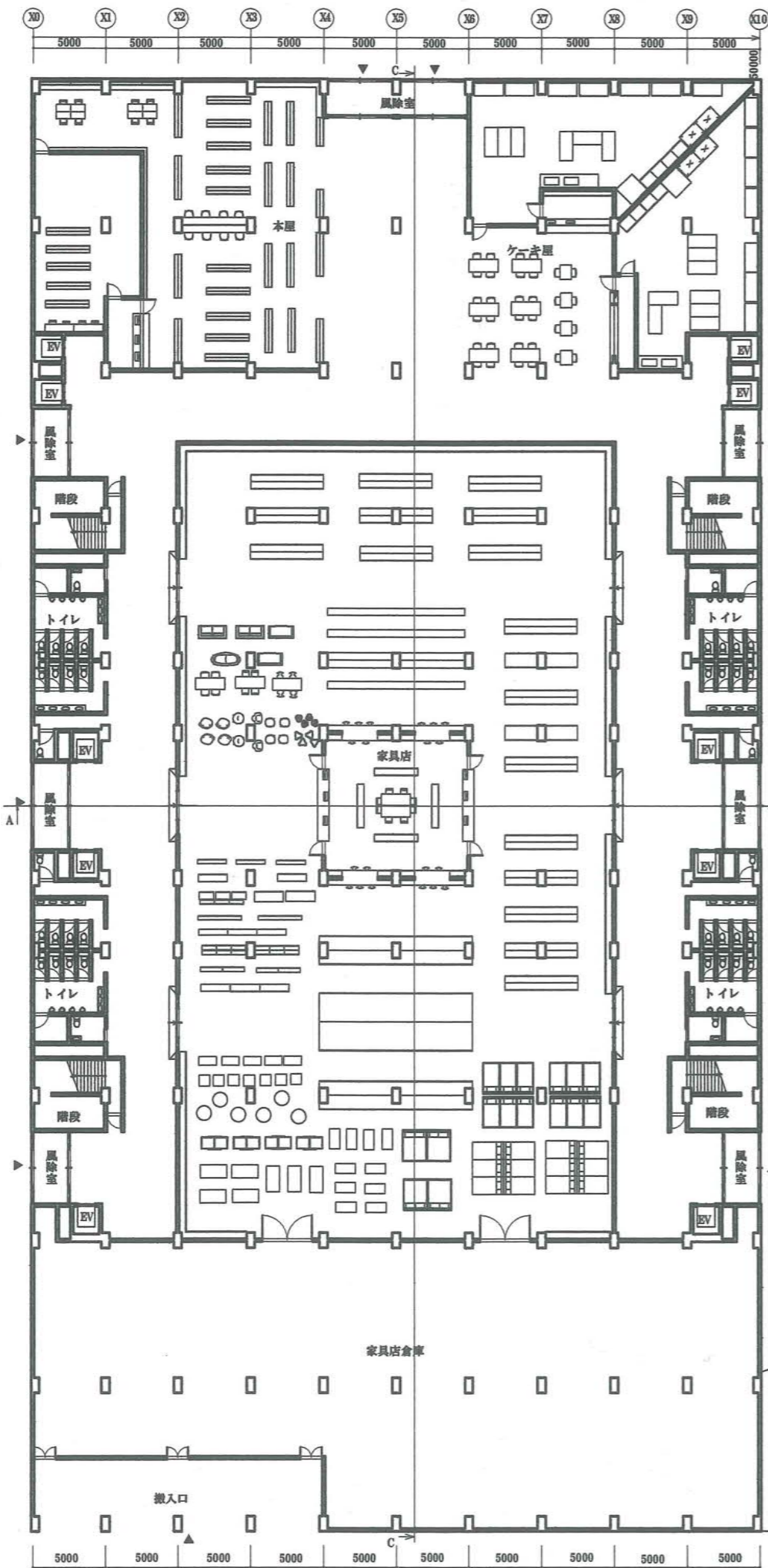
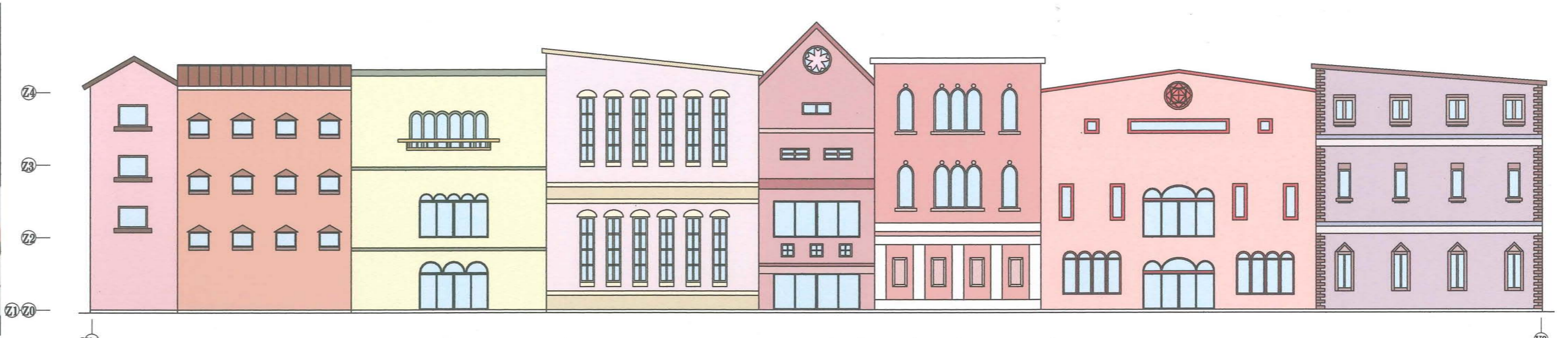
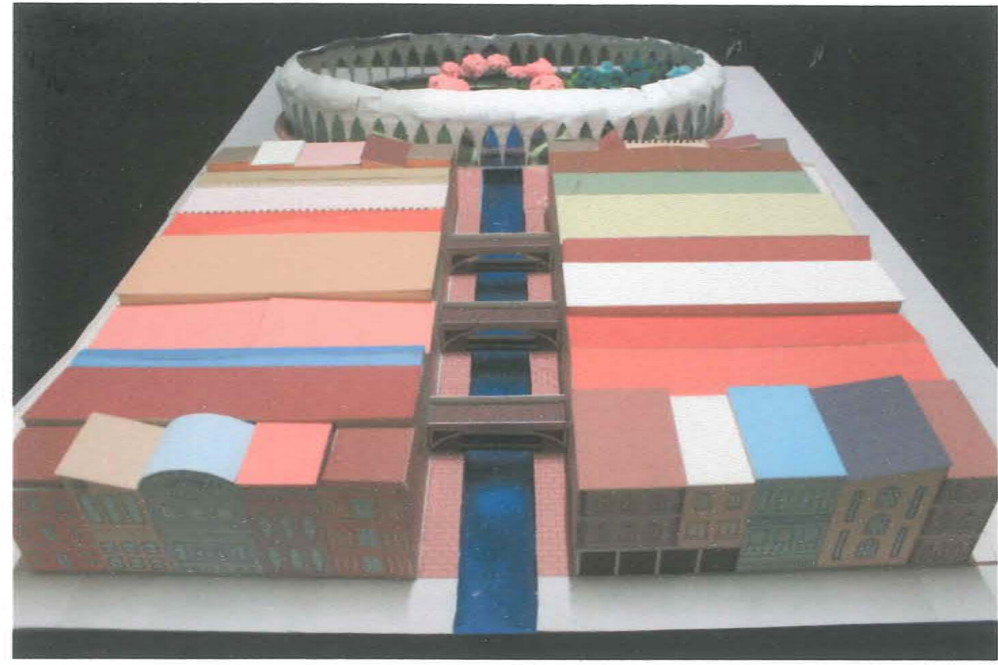


チェリーパレス 北立面図 1/300



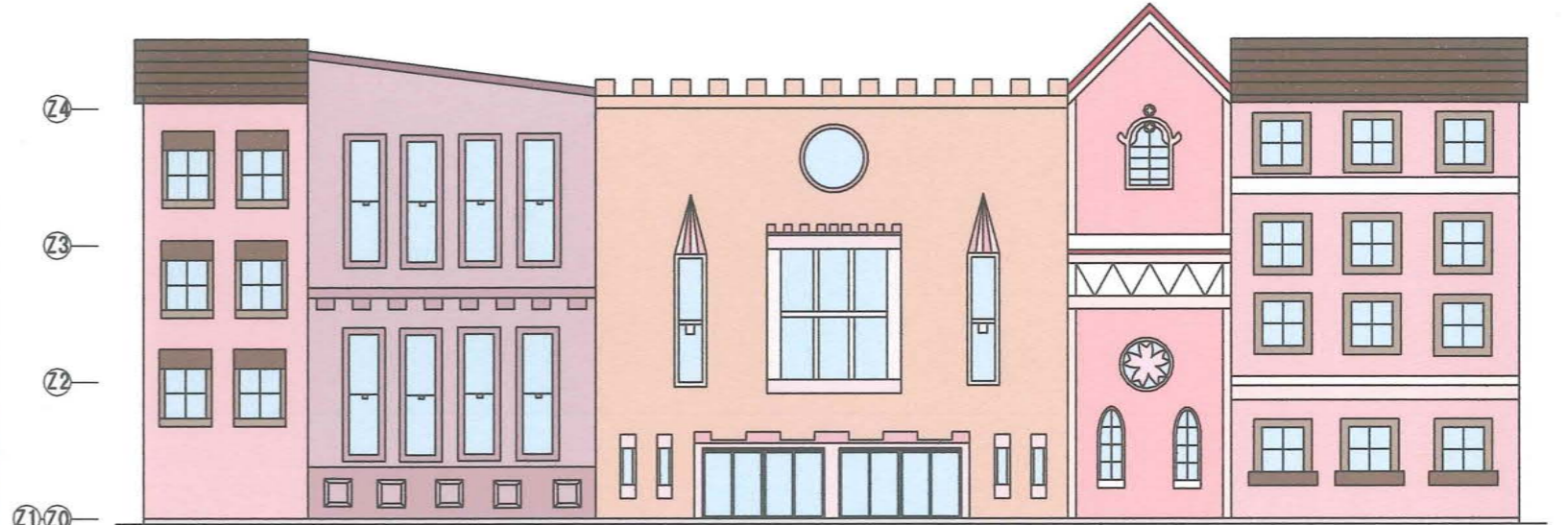
ブロッサムパレス 1階平面図 1/400



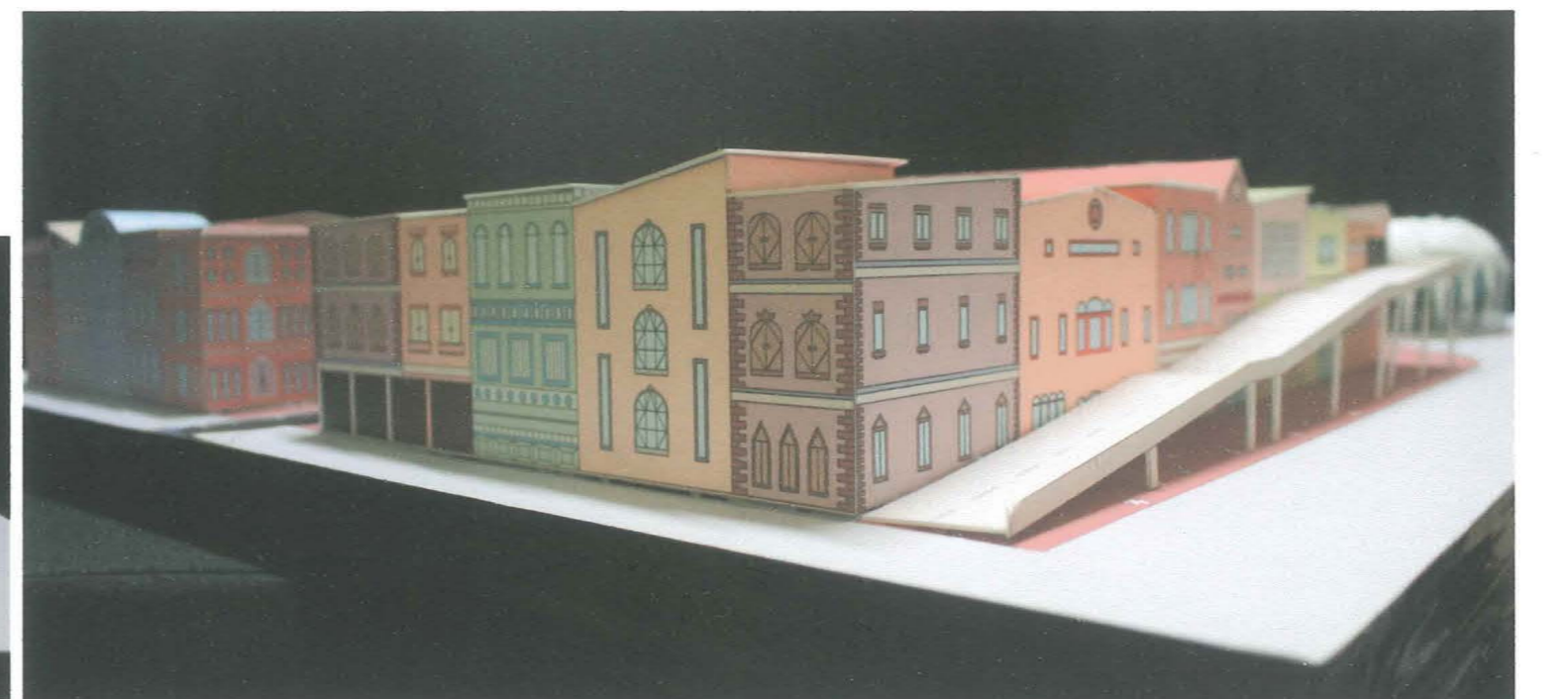
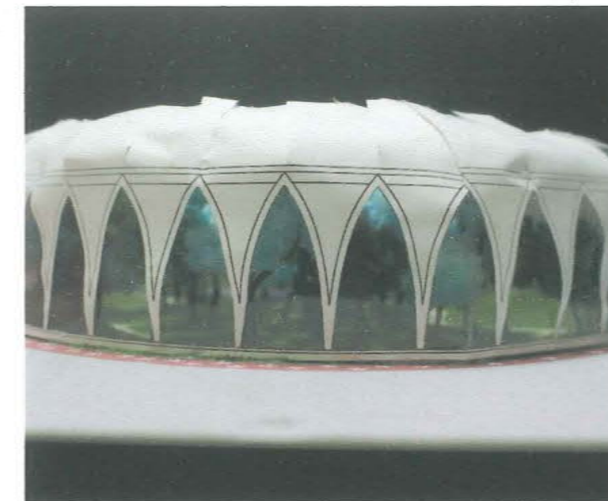


ブロッサムパレス 西立面図 1/300

パレスの外観はピンク系統だが
差し色として黄色や水色の建物の
柄も設計した。

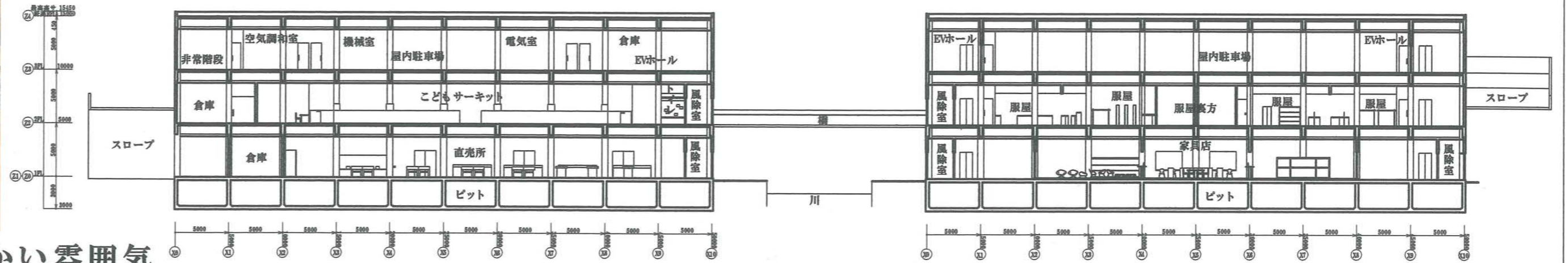


ブロッサムパレス 北立面図 1/300

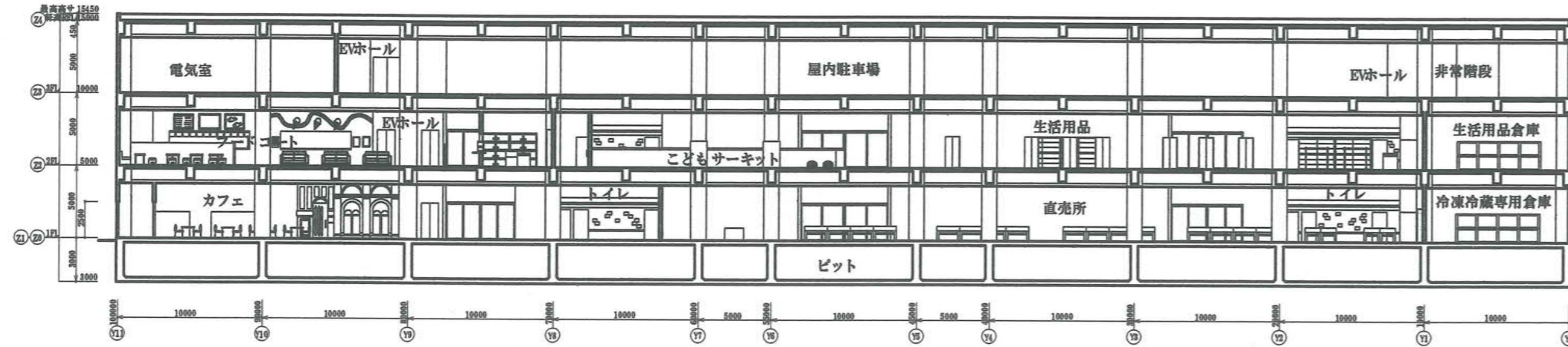


ブロッサムパレス 1階平面図
1/400

ブロッサムパレスは1階に家具店、2階に服屋を12店舗設計した。家具店は、建物の中央に位置し南側に家具店倉庫を設置した。服屋の形は建物のスペースを有効活用するためとやわらかい雰囲気ができるため、円形に設計した。2階は隣の棟へ行くための橋が3つある。



チェリーパレス ブロッサムパレス A-A断面図 1/400

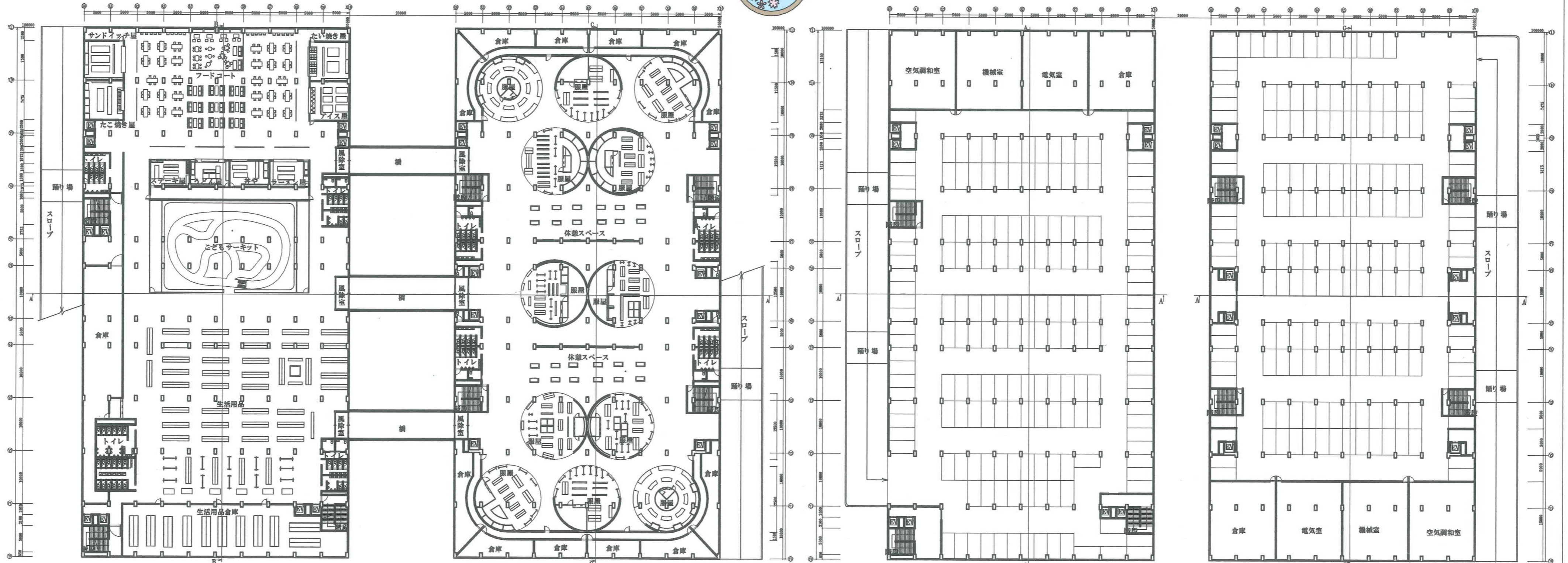


チェリーパレス B-B断面図 1/400



チェリーパレスは1階に直売所やカフェ、パン屋 2階にフードコート、子どもサーキットなどがある。直売所は東温市産の物が売られており、隣のカフェやパン屋は直売所から野菜や果物を買って使っている。

写真はイメージ



チェリーパレス ブロッサムパレス 2・3階平面図 1/500

サクラドーム 平面図 1/400

写真はイメージ

こども広場
滑り台やブランコ、
トイレなどがある。



水遊び場

小さい子供たちが夏場は
水遊びをすることができる。



運動広場

主に大人が運動する
場合に使うトラック。



山
ボルダリングと滑り台が
融合した遊具。



噴水



ベンチ

サクラドームのところどころ
にある休憩スペース。



ふわふわドーム

子供が遊ぶ場所の中で
人気の遊具の1つ。

池

池ではボートを漕ぐ
ことができる。

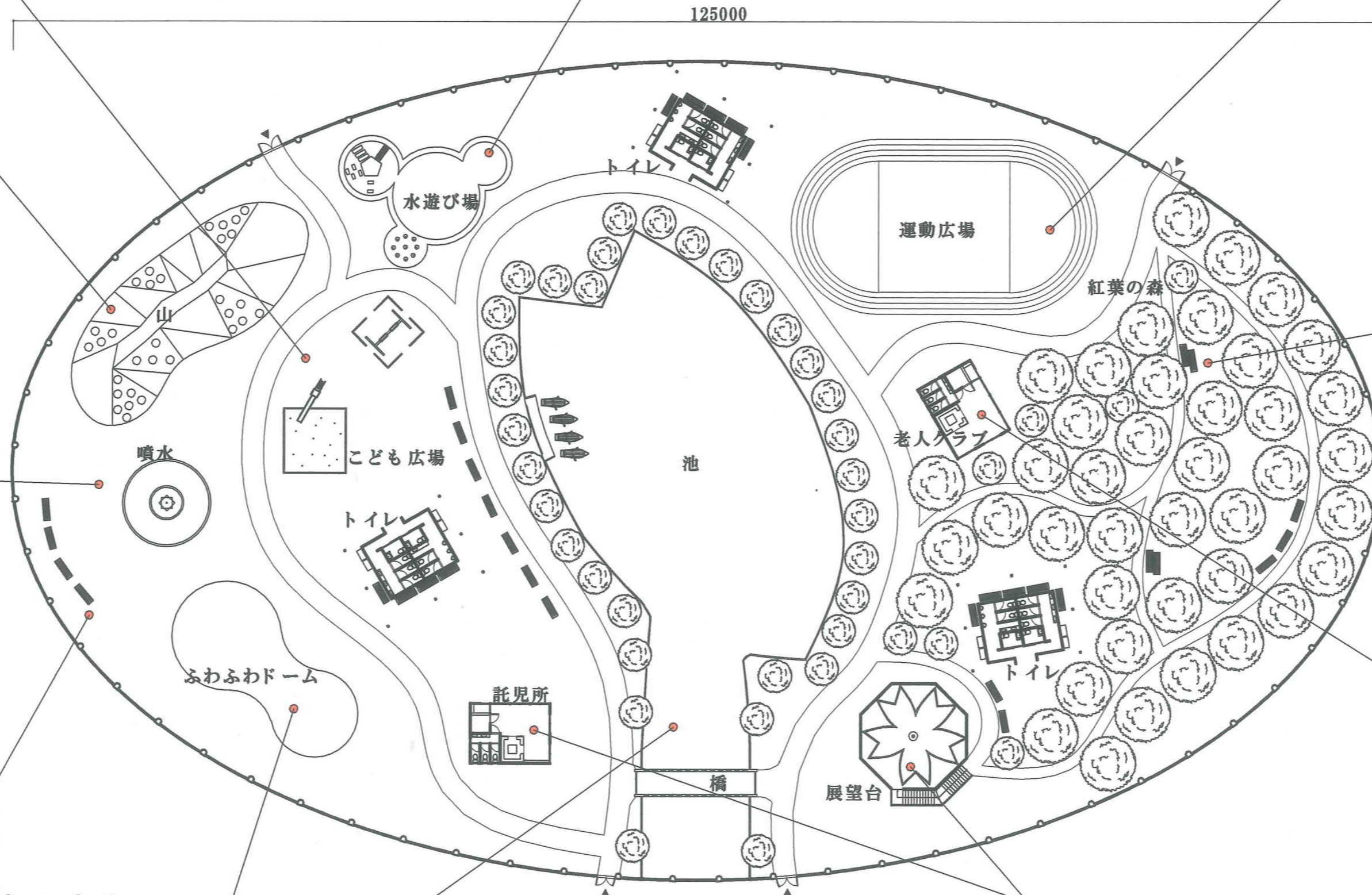


託児所

買い物をしている
お母さんたちが子
どもを預けておけ
る場所。

展望台

一番上まで上ると
ドーム全体が見渡
せる。



紅葉の森

木々に囲まれた空間で
季節が巡るごとに景色
が移ろいでいく。



老人クラブ

サクラドームに来た
お年寄りがゆっくり
と過ごせる場所。