

Jurassic

Island



なぜ「Jurassic island」を中島に造ったかという点、世界で唯一無二の研究所、アミューズメントパークとしての地位を確立することで、愛媛県全体の活気、知名度を上げることができます。それに最近過疎化が進んでいる周りの島々にパークの職員の寮を作ることで、周りの島々の活気も復活させることができます。

このパークを運営するにあたり多種多様な建物が必要になると考えました。今回はその中の二つを図面に起こしています。一つ目は、このパークの象徴とも言える「Jurassic center」です。まず、このパークは島中央の住居エリア、島南部の草食恐竜エリア、島北部の肉食恐竜エリアの3つに分かれており、「Jurassic center」は住居エリアに建設されています。二つ目は同じく住居区エリアにある「Ancient times road hotel中島」です。

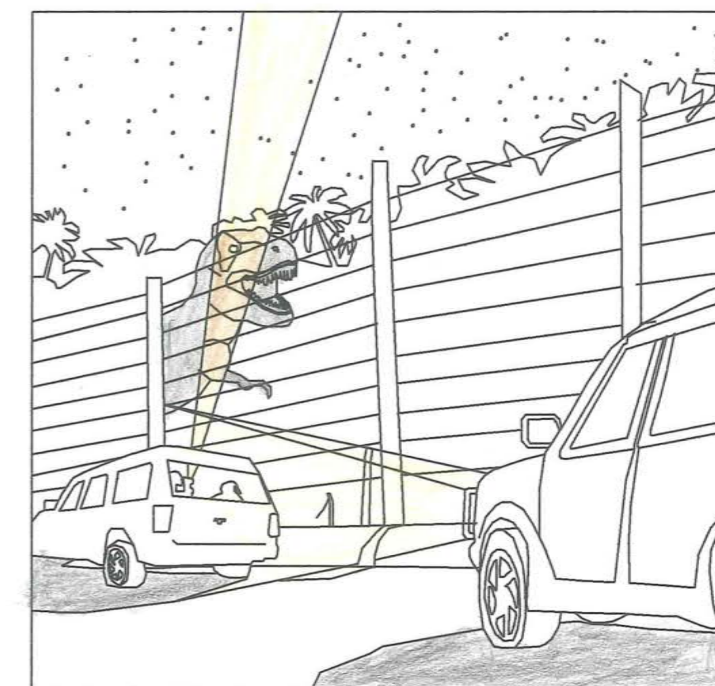
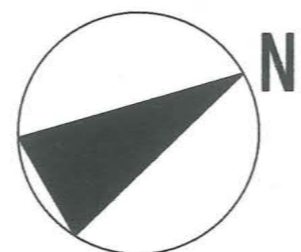
Jurassic Island

トリケラトプス アンキロサウルス ステゴサウルス

パラサウロロフス パキケファロサウルス

マメンチサウルス

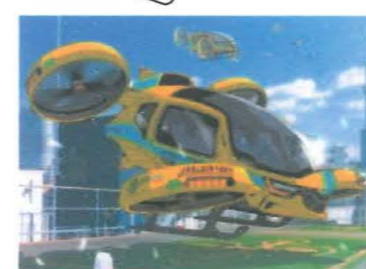
草食



観光道イメージ図

•このパークには、ABCDのコースがありABが草食エリアのコースで、CDが肉食エリアのコースになっています。

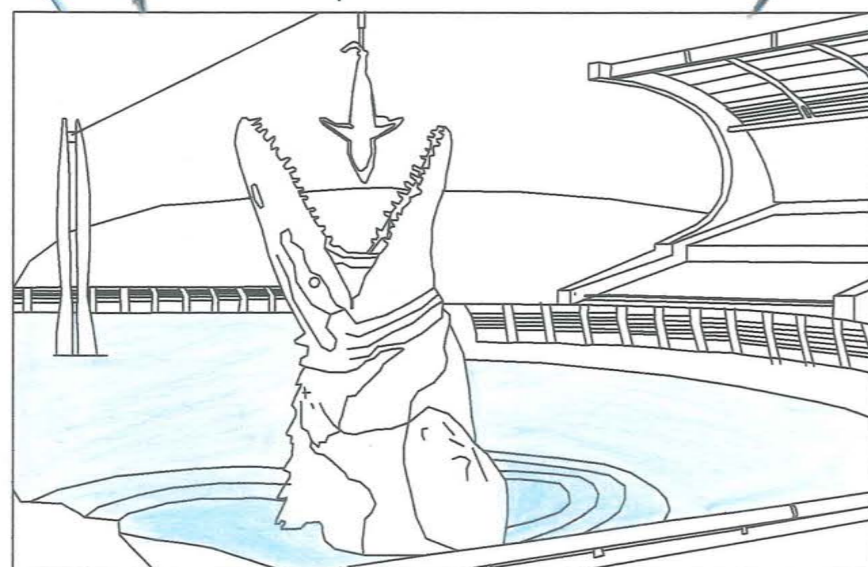
- モササウルスの餌やり見学ができる。
- 恐竜の真上でハラハラドキドキのシュチュエーションでアスレチックを遊ぶことができる。
- ヴェキララプトルの群れを間近で見れる特殊な囲い
- 4人乗りのドローンで2つのエリアに乗り場がありエリア内を一周できる航路となっている。ドローンは、「Jurassic Center」のパーク設備管理室で制御している。
- Jurassic Center
- ✚ Ancient times road hotel中島
- 見学道
- ドローン航路
- モササウルス専用のゲージ



4人乗りのドローンイメージ図



アスレチックイメージ図



モササウルス餌やりショー イメージ図

肉食

アロサウルス

ティラノサウルス

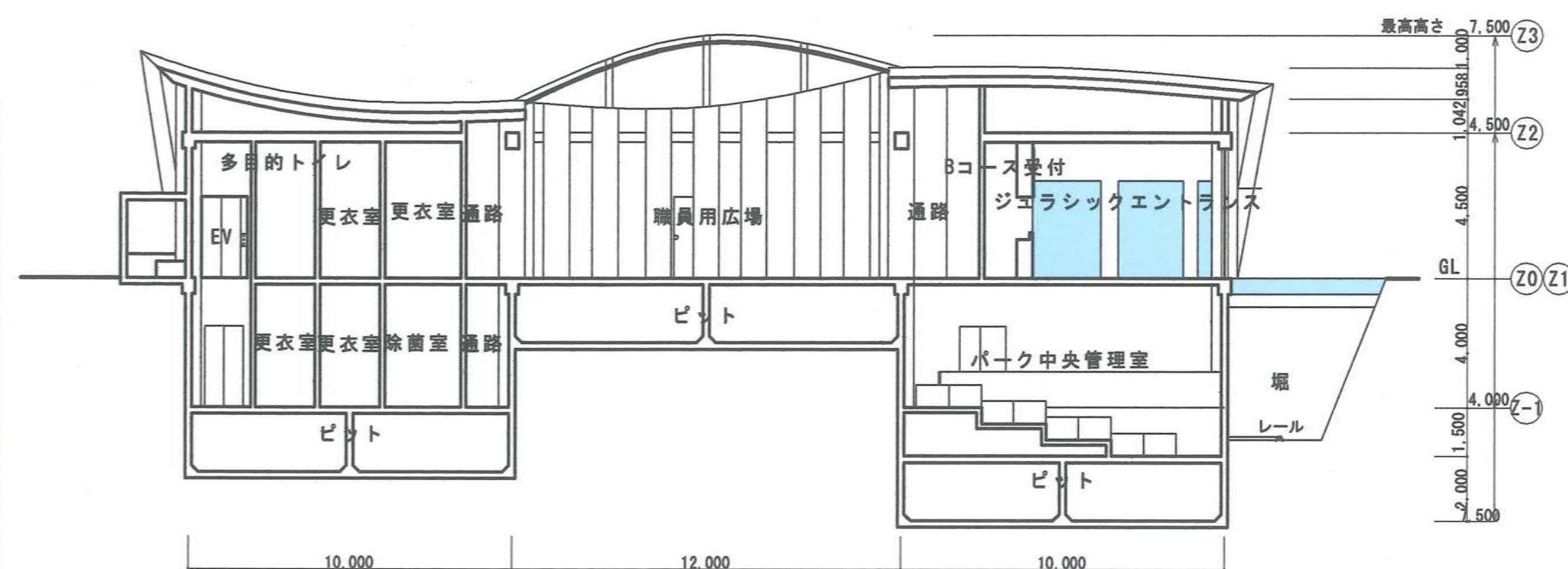
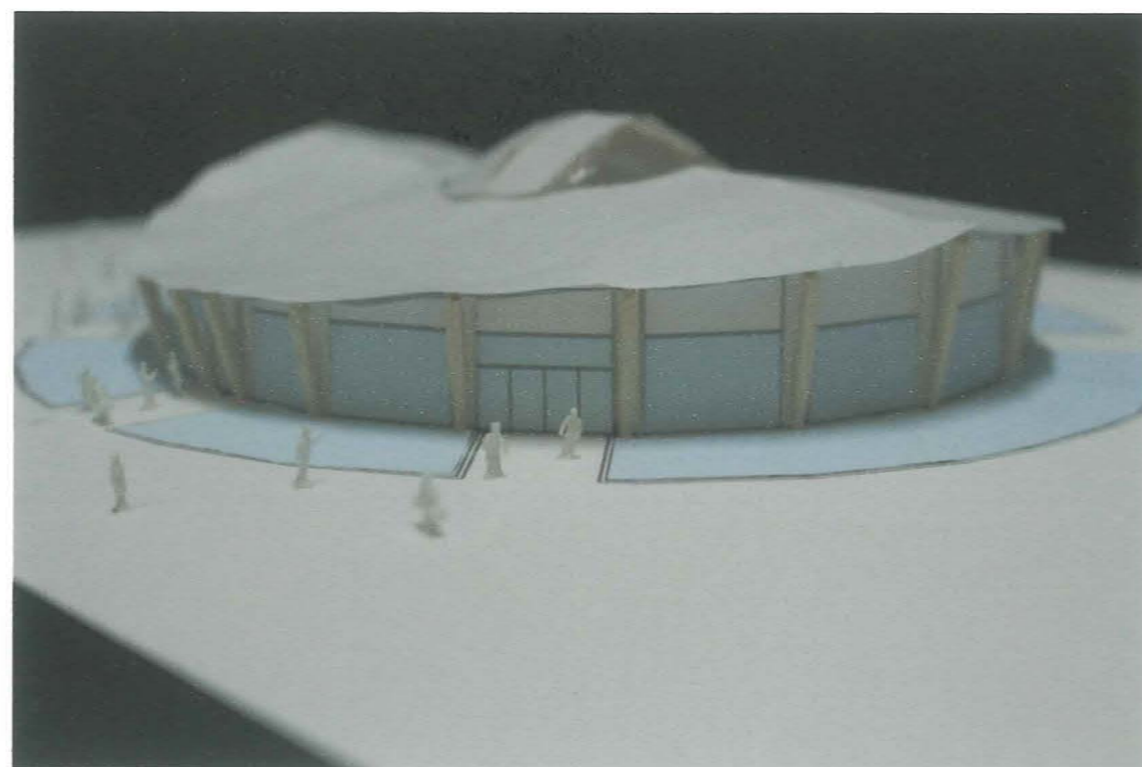
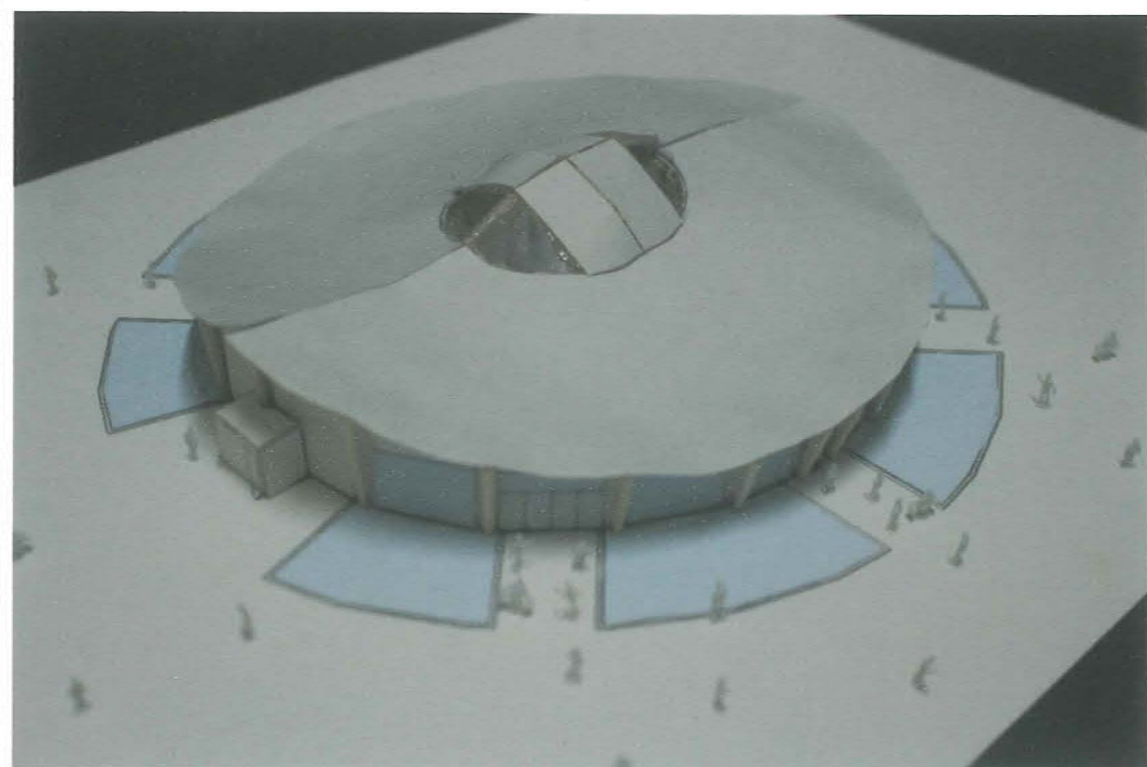
ヴェロキラプトル

ギガノトサウルス

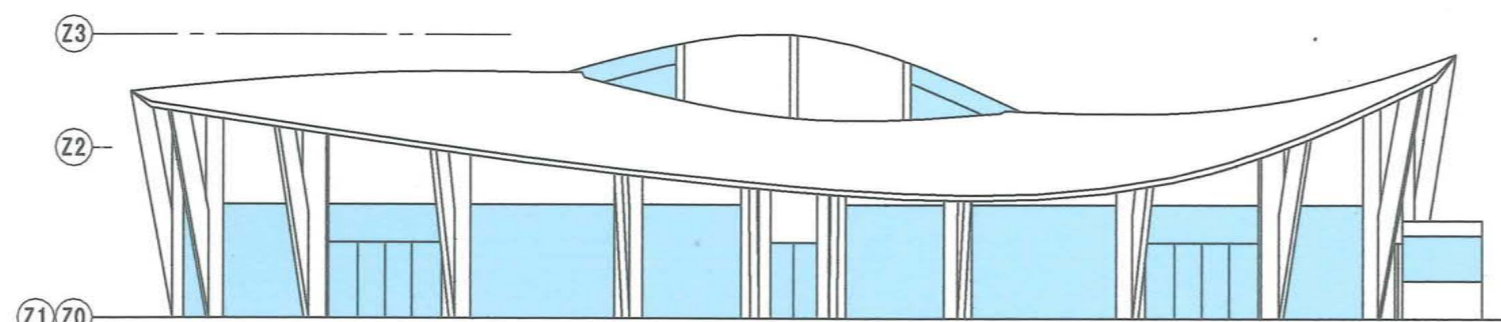
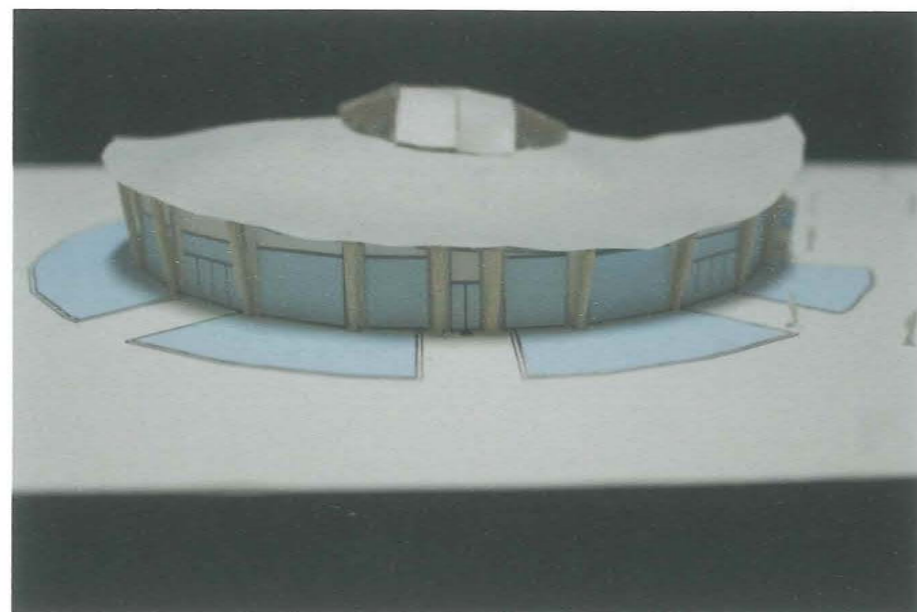
スピノサウルス

モササウルス

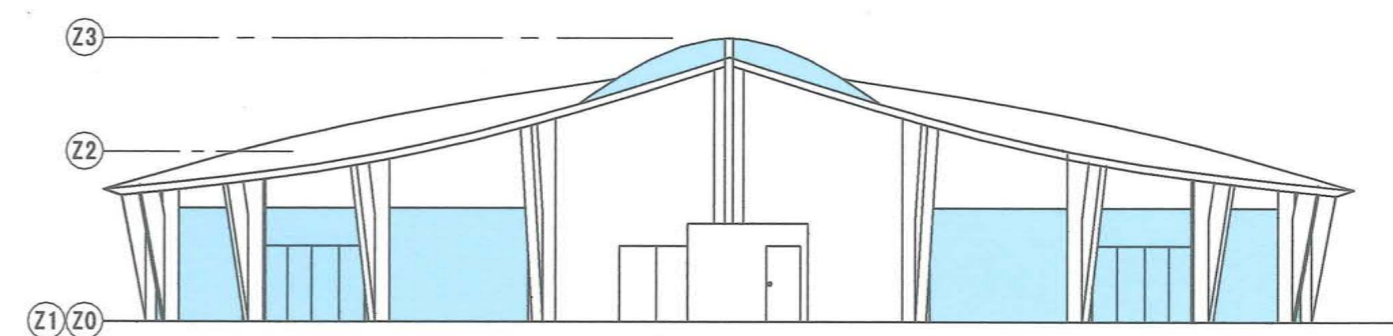
Jurassic center



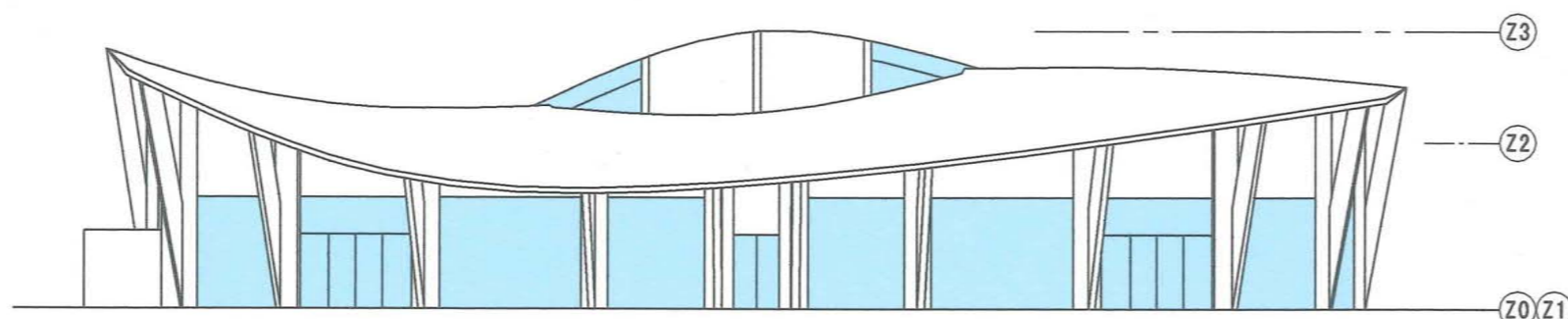
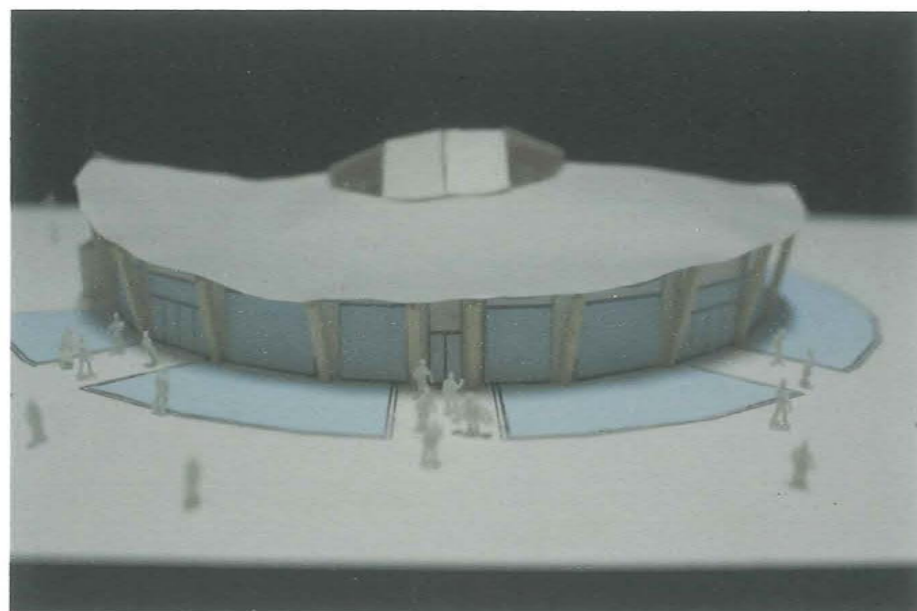
A-A断面図 1/200



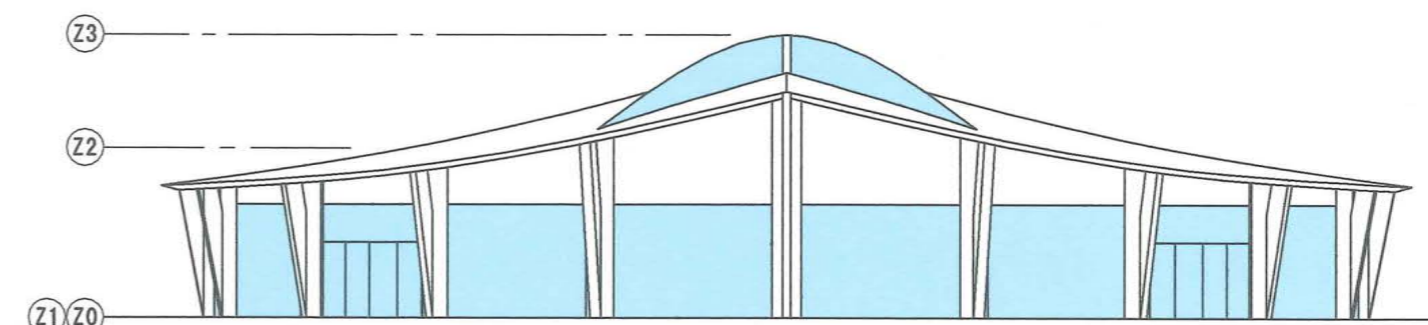
西立面図 1/200



南立面図 1/200



東立面図 1/200



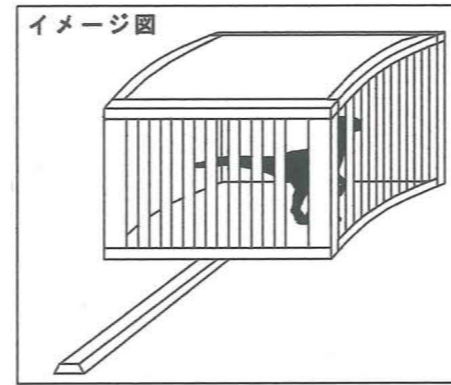
北立面図 1/200

Jurassic Center



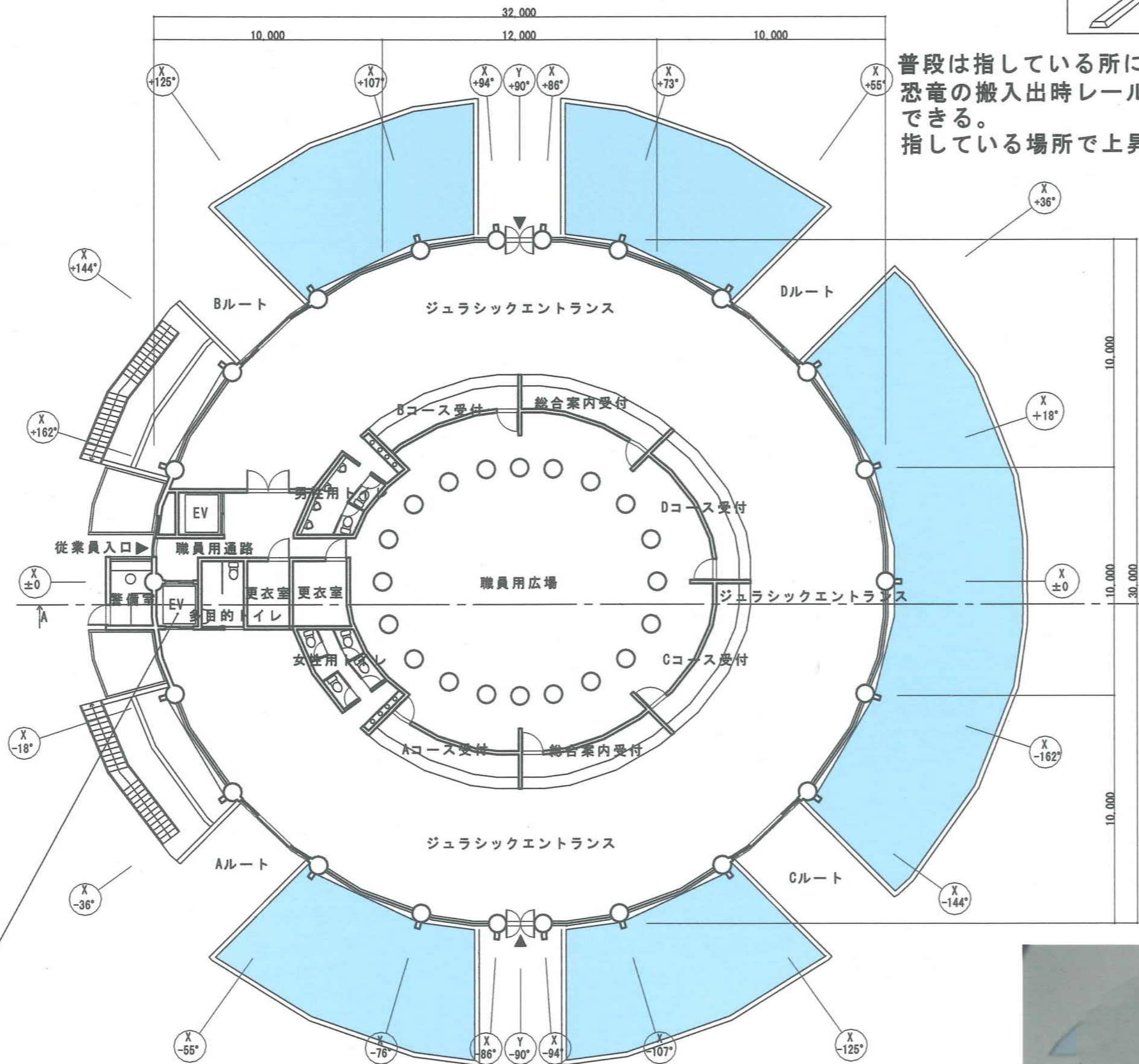
Jurassic center

敷地面積	1247.4㎡
建築面積	753.6㎡
1階床面積	745.6㎡
地階床面積	651.4㎡
延べ床面積	1397㎡
建ぺい率	60%
容積率	120%



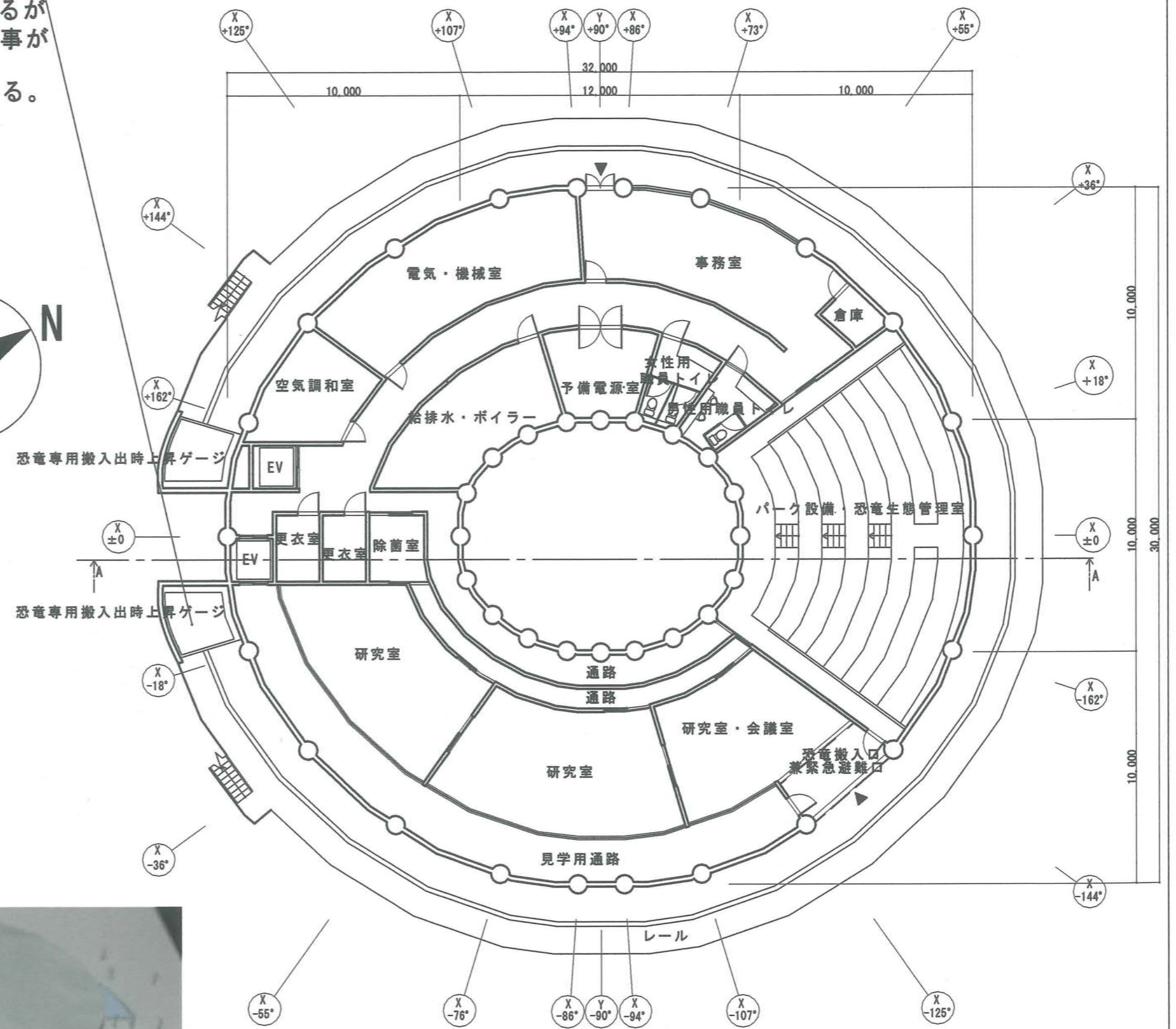
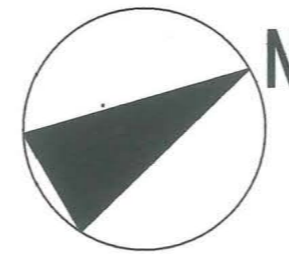
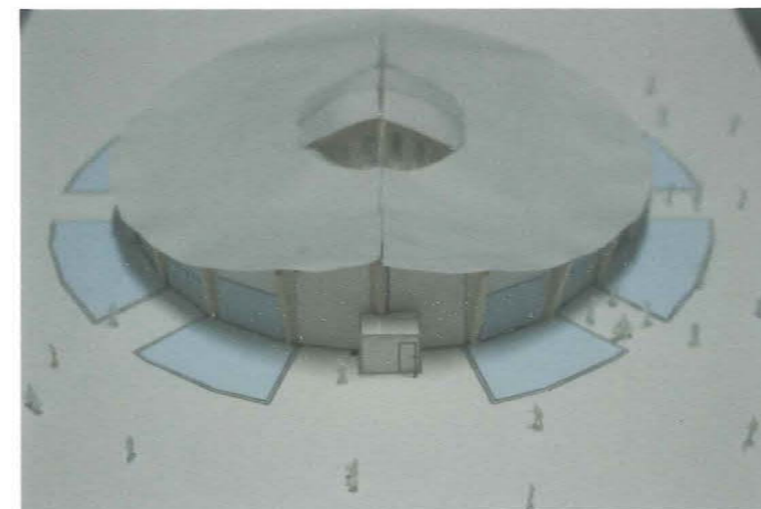
この建物の特徴はチューブ構造が採用されている点です。ジュラシックエントランスと各受付を囲うように外側に22本、中心に20本の柱が配置されており、建物内に梁がなく中を広く使えるようになっていまいす。この建物は1階と地下1階があり、1階には6つの受付とその内側に従業員専用広場があります。6つの受付は、4つはコース受付、もう2つは総合受付となっています。4つのコース受付はABCDと分けられており、ABが草食恐竜区用、CDが肉食恐竜区用になっています。地下一階には、このパークの要でもある、恐竜生態管理室、研究室、パーク設備管理室があります。パーク設備管理室では、アトラクション説明で書いた、ドローンやパークの設備のほとんどを制御しています。同じ部屋には、恐竜生態管理室があり、この部屋では恐竜一匹一匹にGPSが仕込まれており恐竜の生態を24時間監視する事が出来ます。研究室では、日々新たな恐竜を甦らそうと世界有数の研究者たちが毎日頑張っています。

普段は指している所にしまわれているが恐竜の搬入出時レールに載せて運ぶ事ができる。指している場所で上昇する事もできる。



このエレベーターは職員も使うが研究所の見学の際などで一般人も使う事がある

1階平面図1/200

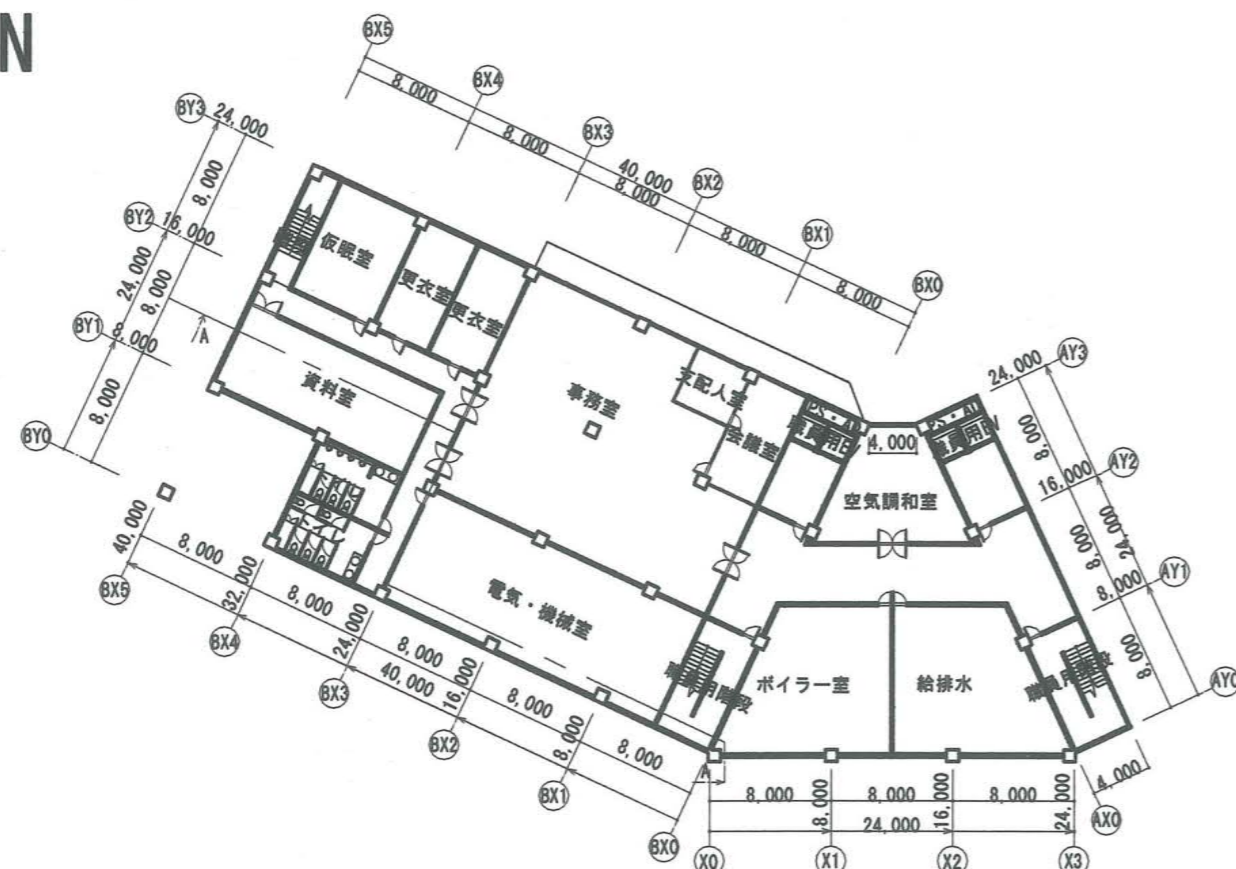
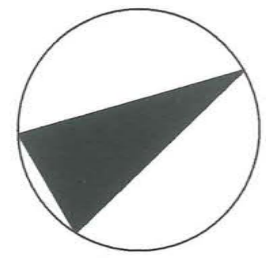


地階平面図1/200

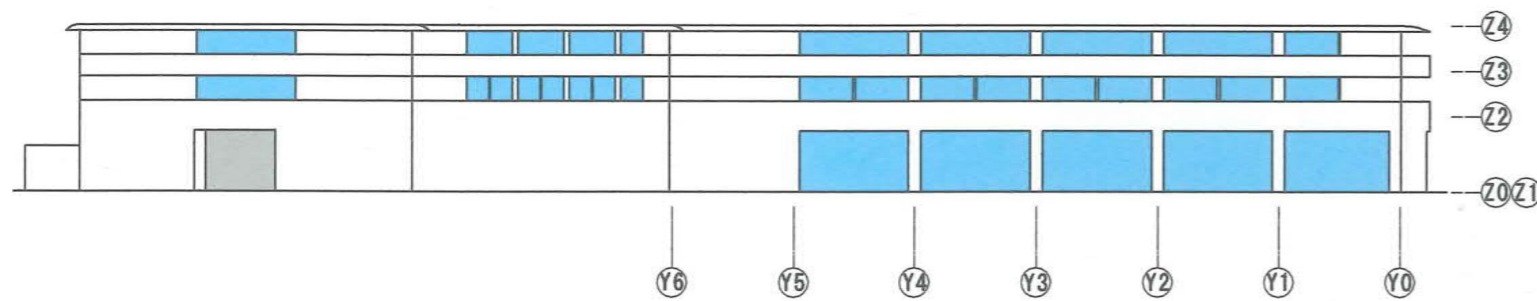
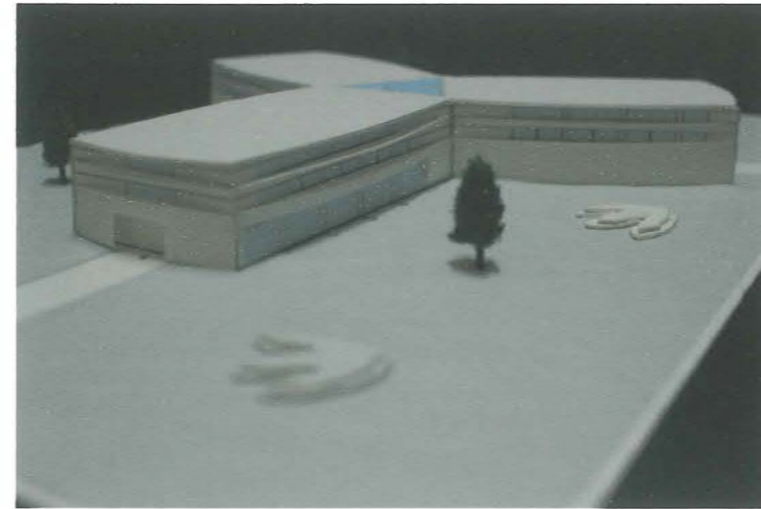
Ancient times road hotel 中島

コンセプト

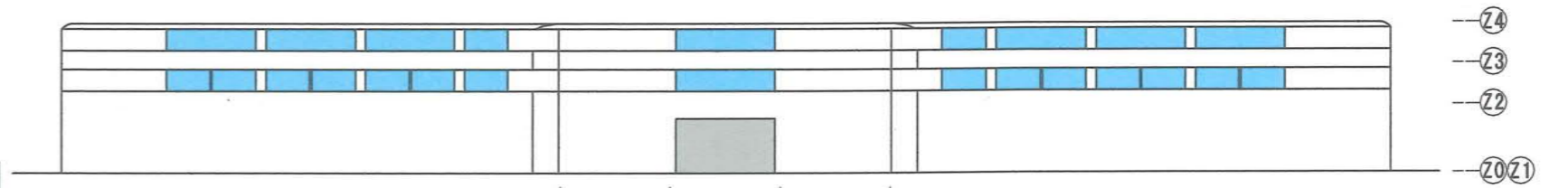
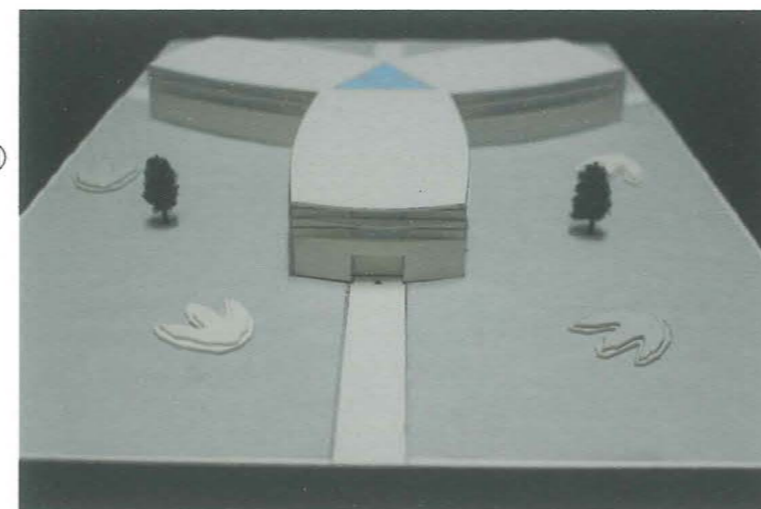
二つ目は、このパークを訪れた人々が宿泊する「Ancient times road hotel 中島」です。このホテルは、地階合わせて4階建ての3棟で構成されています。このホテルは「Jurassic center」に通じる道でもあり、一階がその通路にあたります。エントランスにはパークの歴史、恐竜がいかにか生まれるかなどの説明などが展示されており、化石の発掘体験なども行えます。向かって左の棟には通路と食事処など、右の棟には通路とお土産屋があります。地階は一棟分しかなく主に従業員専用です。2、3階はホテルになっており、2階がダブル、3階がファミリーになっています。ホテルの周りには、自由に使える公園がありパークで遊んだ後疲れたら、ここで休むことができます。



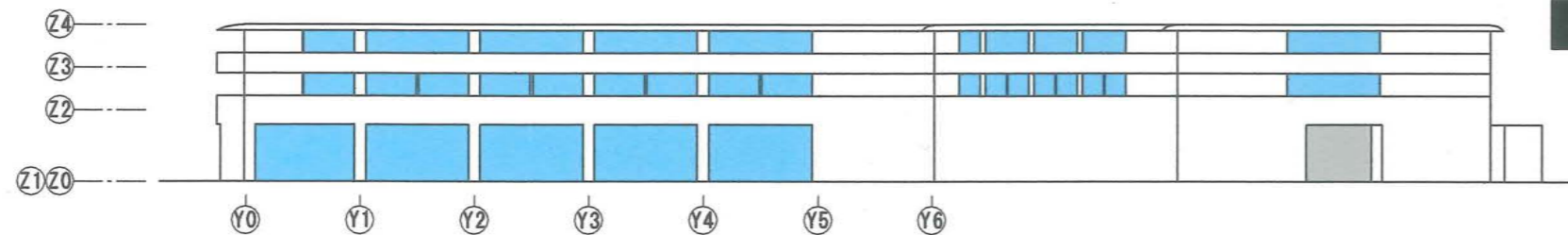
地下1階平面図1/500



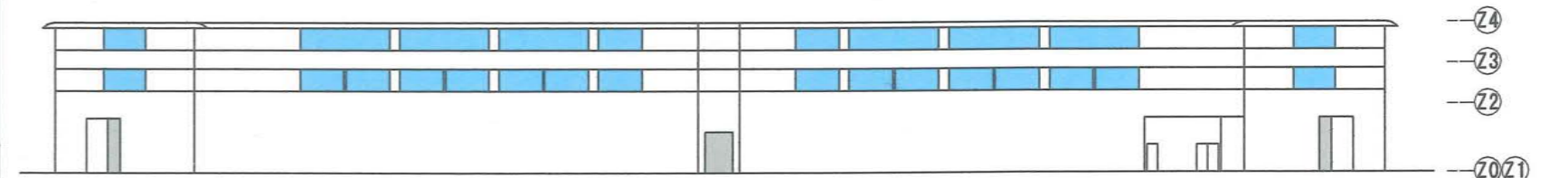
南立面図1/500



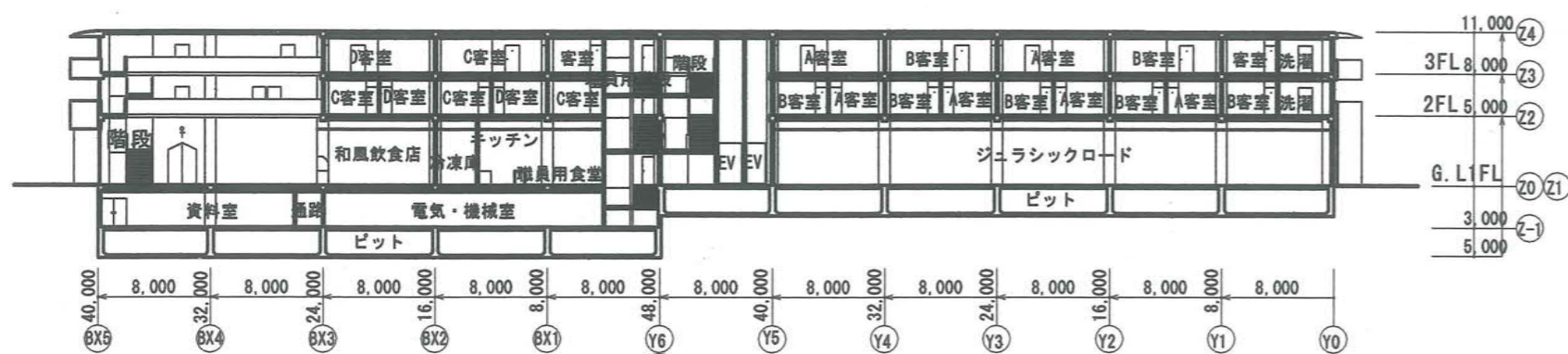
東立面図1/500



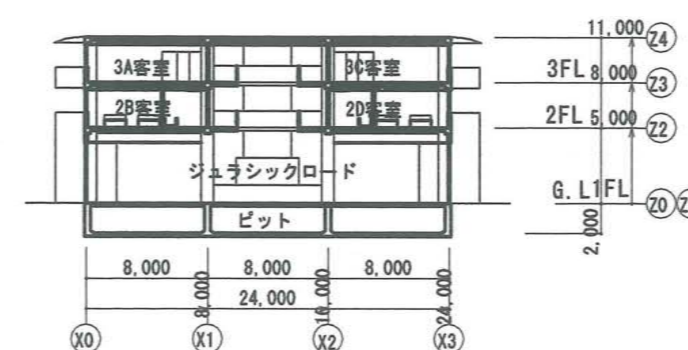
北立面図1/500



西立面図1/500



A-A断面図1/500

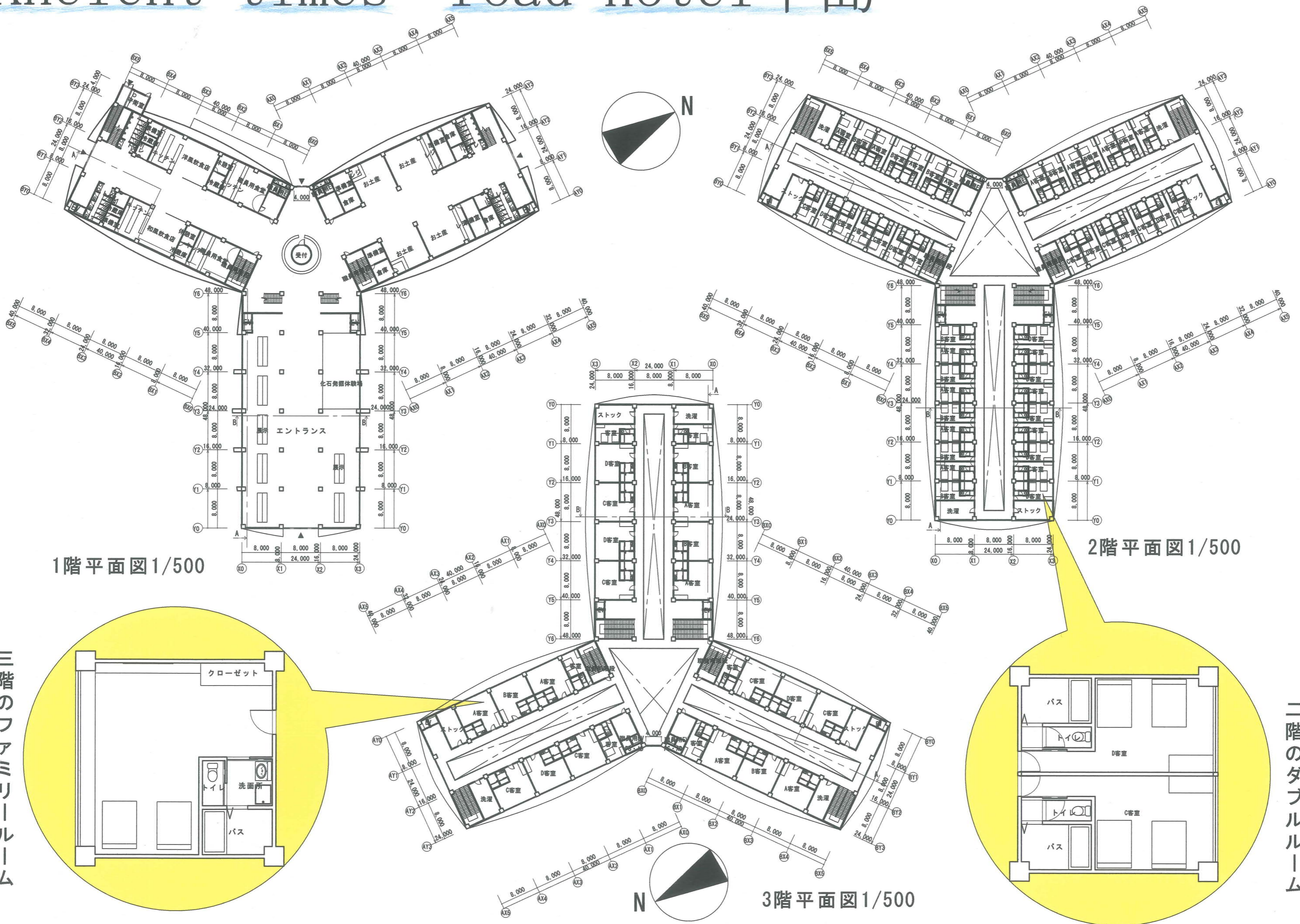


B-B断面図1/500

Ancient times road hotel 中島

敷地面積	9979.2㎡
建築面積	3460㎡
1階床面積	3236㎡
2階床面積	2506.3㎡
3階床面積	2506.3㎡
地階床面積	1260㎡
延べ床面積	9508.6㎡
建ぺい率	34.6%
容積率	95.3%

Ancient times road hotel 中島



1階平面図 1/500

2階平面図 1/500

3階平面図 1/500

三階のファミリールーム

二階のダブルルーム

