

ふれあいだんだんパーク ~つながり 経験 備える~

少子高齢化に伴い、人口減少が進む中、新型コロナウイルスが今なお猛威を振るい、観光業により一層の大きな影響を与えている。そんな愛媛県を救うべく、私は愛媛県伊予市下灘の夕陽が美しく見えるところにふれあいだんだんパークを設計した。ここでは、観光客が愛媛の魅力を5感で経験しながら、愛媛の良さを知り、いろいろな人に発信し、つながりを大事にすることを目的としている。また、南海トラフ巨大地震などの大災害に備え、地域の人々の避難場所にも使用できる。

~つながり~

人々のつながりだけでなく、愛媛の文化、歴史、名産とのつながりも大事にしている。そのため、いろいろな施設で、愛媛の歴史や文化、名産等を5感で知り、愛媛とつながることができる。広場やミュージアムの最上階では、いろいろなイベントを開催し、地域の人々と観光客が交流をし、愛媛の魅力を知ってもらうことができる。

~経験~

下の釣り堀で愛育フィッシュを釣り、ロープウェーで上のBBQ場やコテージ、グランピングに行き、自分で釣った魚を焼いて食べて泊まることができる。また、温泉でゆっくりきれいな夕陽を見ながら浸かり癒される。他ではできないことを経験し、誰もがもう一度来たい、愛媛に住みたい、いろいろな人に広めたいと思う経験をしてもらいたい。

~備える~

いつ起こってもおかしくない大災害に備え、ここは、地域の避難場所となっている。ミュージアムの最上階には、ホールと非常用倉庫があり大災害時に地域の人々の避難所として利用できる。また、障害者など大勢の人と生活することが困難な人たちには、グランピングやコテージなどの別スペースも設け避難場所として利用できる。

ふれあいだんだんパークに来て、愛媛の魅力を5感で知ってもらい、いろいろなことを経験し、発信し愛媛の観光業を回復するそんな一石二鳥の最高のパークとなっている。また、地域とともに成長し、より良いものにすることを課題としている。ぜひ、家族や友達と来て、一生忘れることのない体験を試してみませんか。

付近見取り図

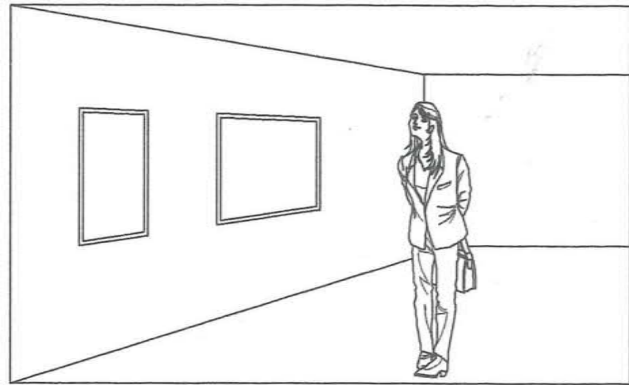


住所

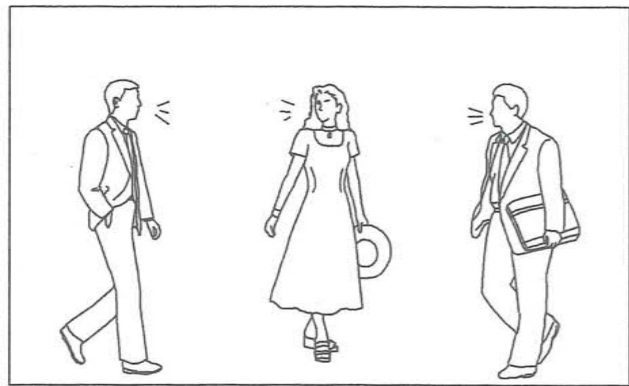
愛媛県伊予市下灘

5感で楽しむ

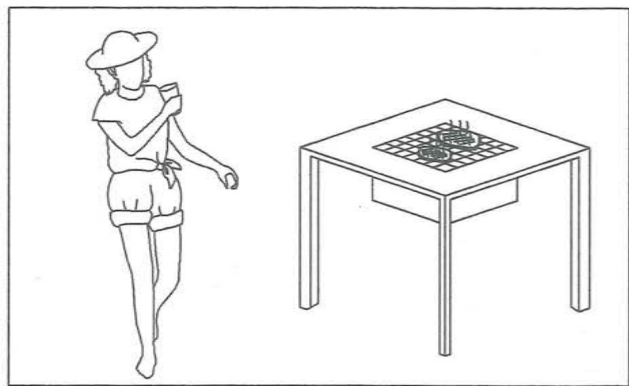
視覚 ミュージアムで愛媛について見る
夕陽が沈むのを見る



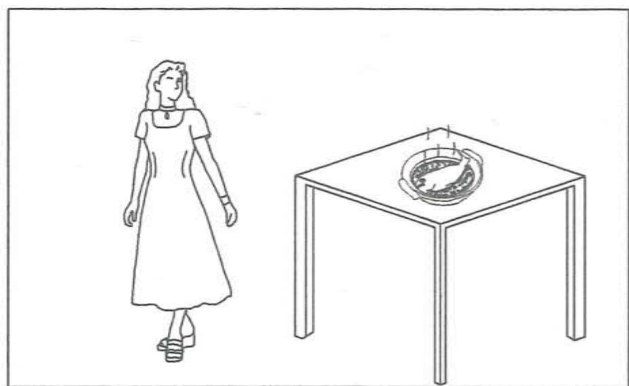
聴覚 地域の人の話を聞く
自然の音を聞く



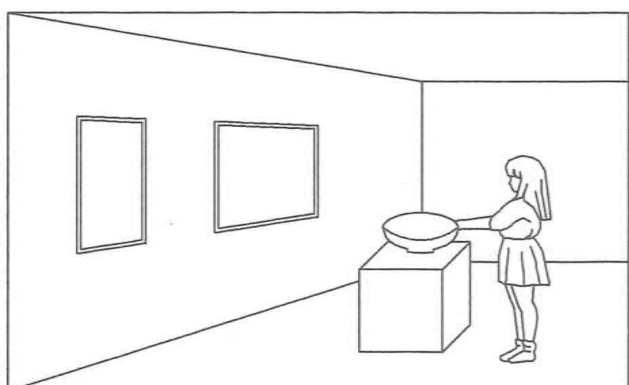
味覚 愛媛の郷土料理や地元飯を味わう
BBQ場で愛媛ブランドを味わう



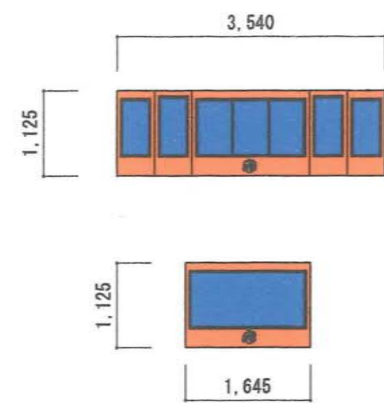
嗅覚 郷土料理の香りを楽しむ
海のおいを楽しむ



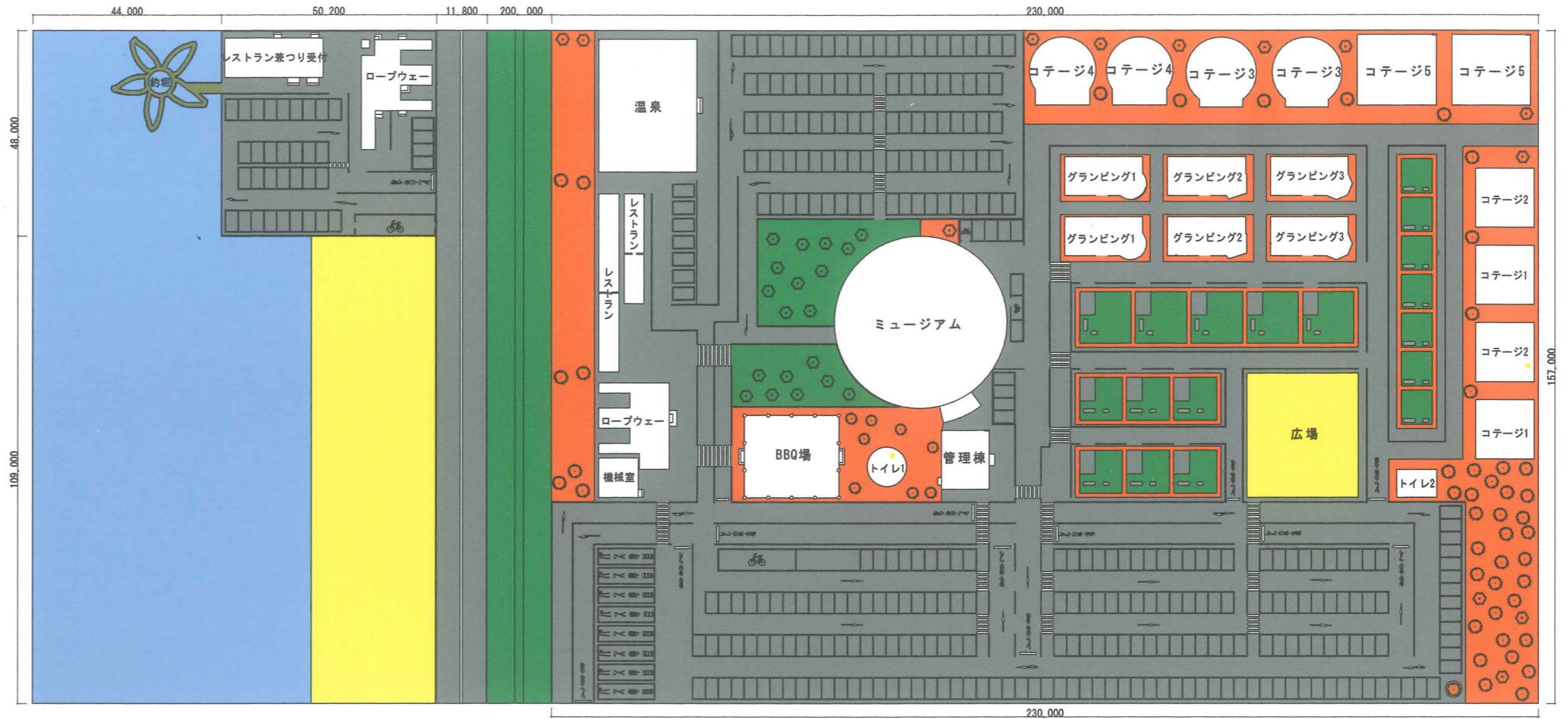
触覚 愛媛の文化に触れる
ミュージアムの展示に触れる



ロープウェー ゴンドラ



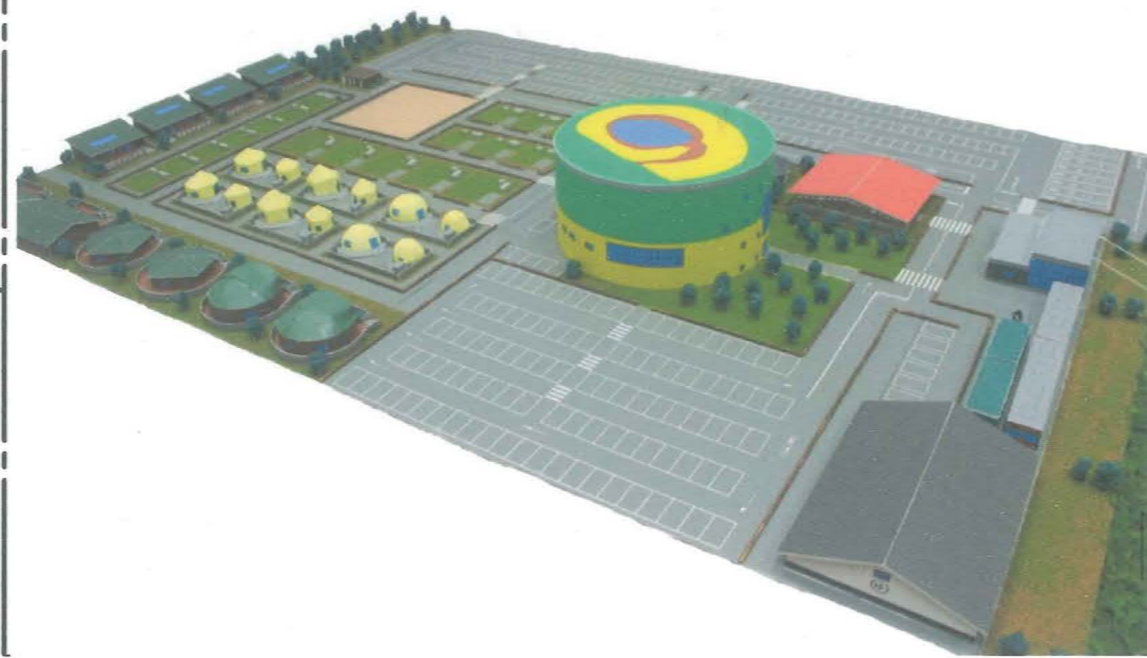
伊予鉄電車のイメージしたカラーにした。ロープウェーを降りる際にはだんだん（ありがとう）と言われる。



配置図 1/1000

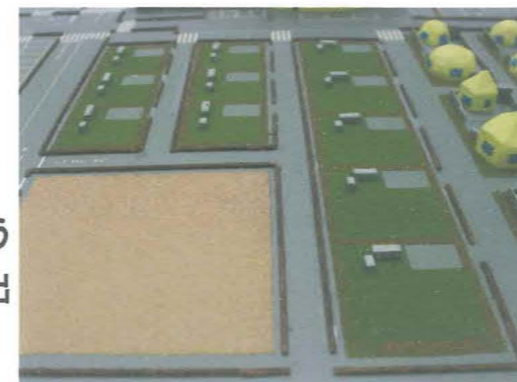
面積表

	山側	海側
敷地面積	36110.79m ²	2409.60m ²
建蔽率	11.16%	21.52%
容積率	25.41%	31.8%



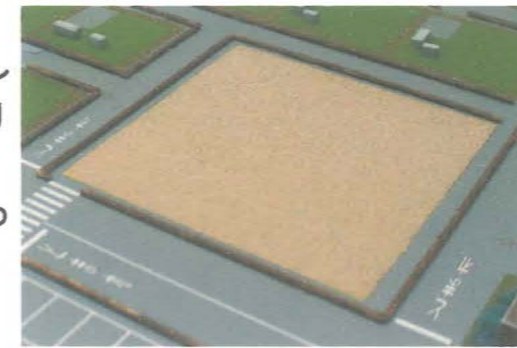
キャンプ場

キャンプ初心者から経験者、1人から大家族までもが楽しめる場所になっている。初心者でも気軽に始められるようにキャンプ用品一式を貸し出すサービスもある。



広場

地域の人々がラジオ体操をしたり、ゲートボールをしたりと交流の場となっている。災害時には、炊き出しを行ったり、ヘリポートの着陸場となったりする。



ロープウェー

海と施設を結ぶ大事な乗り物となっている。上のロープウェーでは、西側をカーテンウォールにし、夕陽が沈むところを見ることができる。



ロープウェー乗り場（上）の様子

トイレ 車いすの人や障害者の人たちでも使えるようにバリアフリーにした。

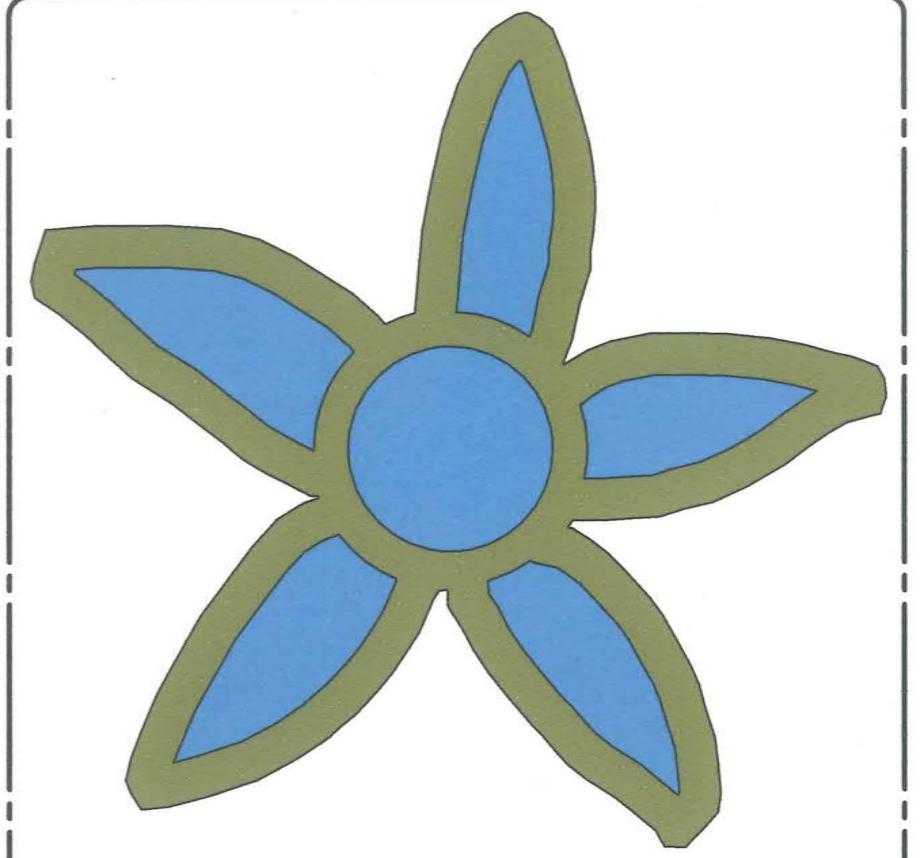
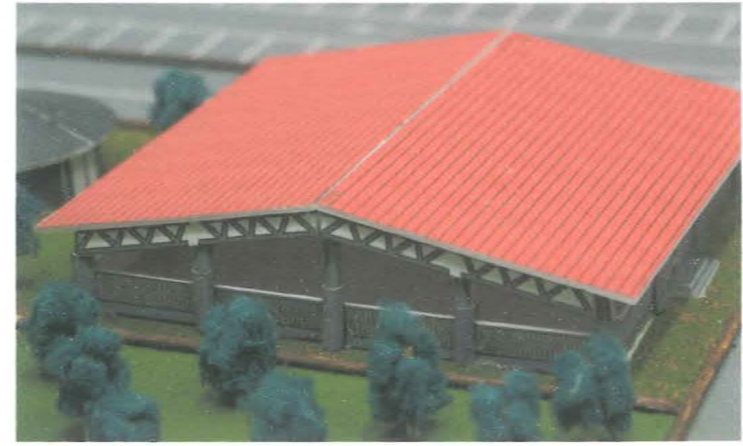
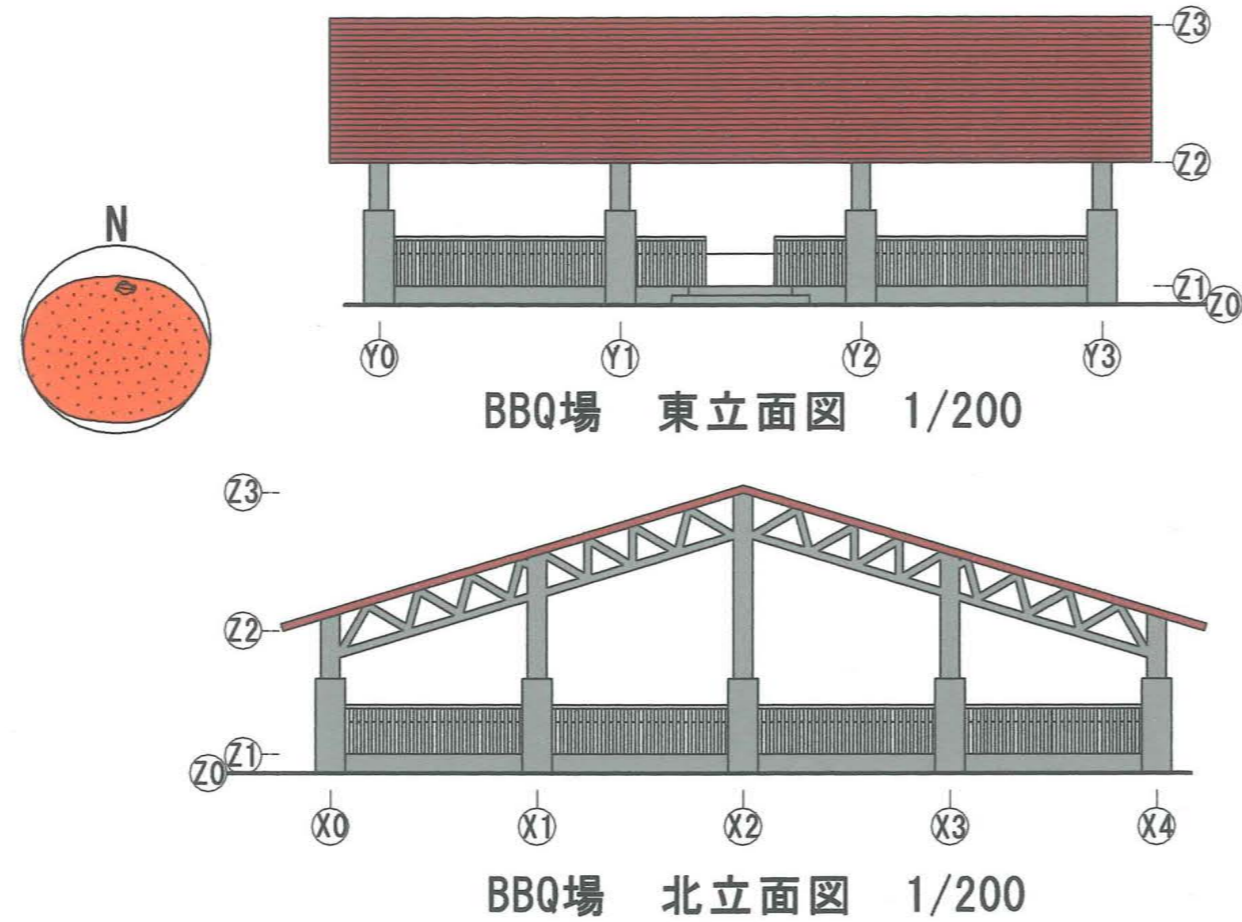
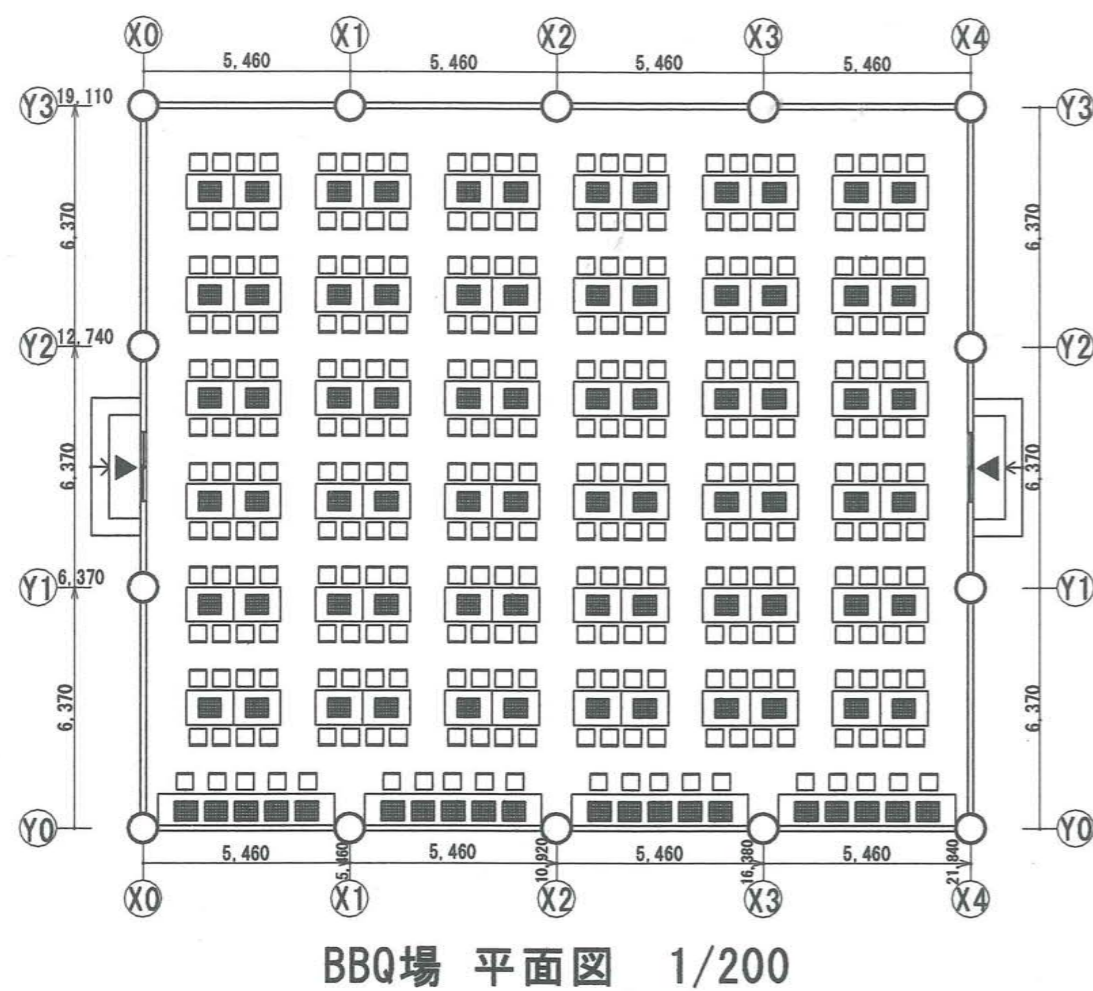


高低差 45m ロープウェー全長 227m

ロープウェーで上り下りの最中に予讃線である、伊予灘ものがたりと重なりダイヤモンドクロスが起きる。

JR 予讃線

敷地立面図 1/1000



釣堀

魚類養殖日本1の愛媛で育てた愛育フィッシュの魚を釣ることができる。媛マスやマダイ、ブリ、シマアジなどの魚を養殖しており、自分で釣って食べることができる。釣堀の形は愛媛県の花であるミカンの花の形にした。

BBQ場 食堂兼つり受付 釣堀

BBQ場

釣り堀で釣った魚を焼いて食べることができるになっている。また、野菜は地産地消の野菜である。肉も媛っこ地鶏や甘トロ豚、えひめあかね和牛など愛媛のブランド肉を食べることができる。



媛っこ地鶏



甘とろ豚



あかね和牛

面積表

BBQ場 延床面積	417.36㎡
BBQ場 建築面積	417.36㎡
レストラン兼つり受付 延床面積	211.83㎡
レストラン兼つり受付 建築面積	211.83㎡



食堂兼つり受付

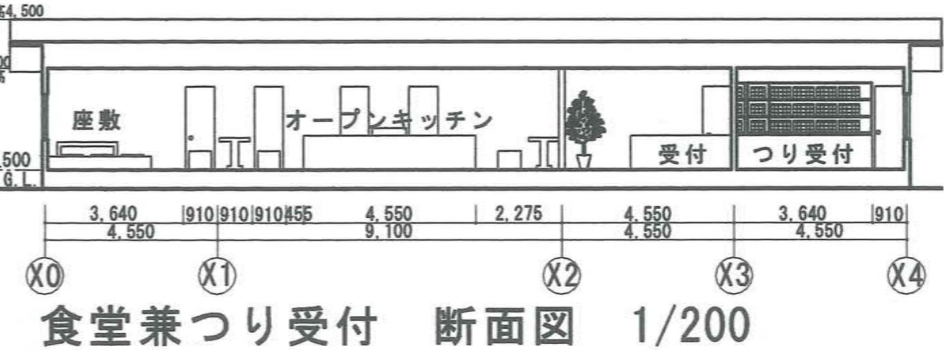
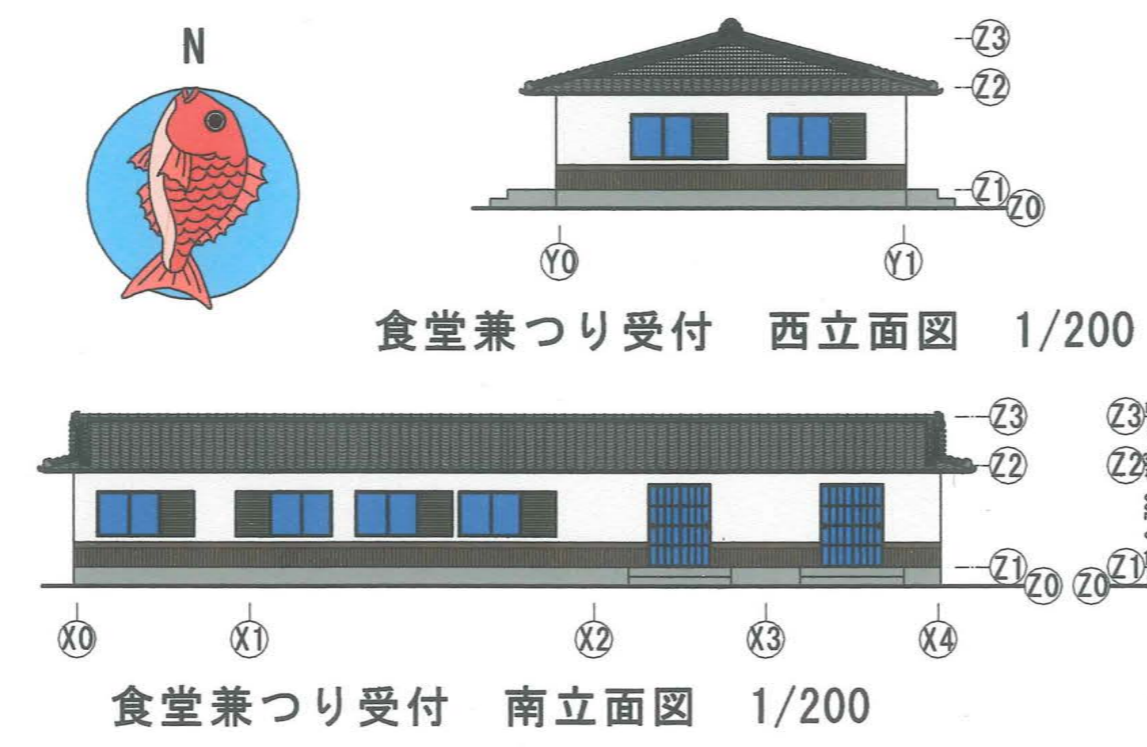
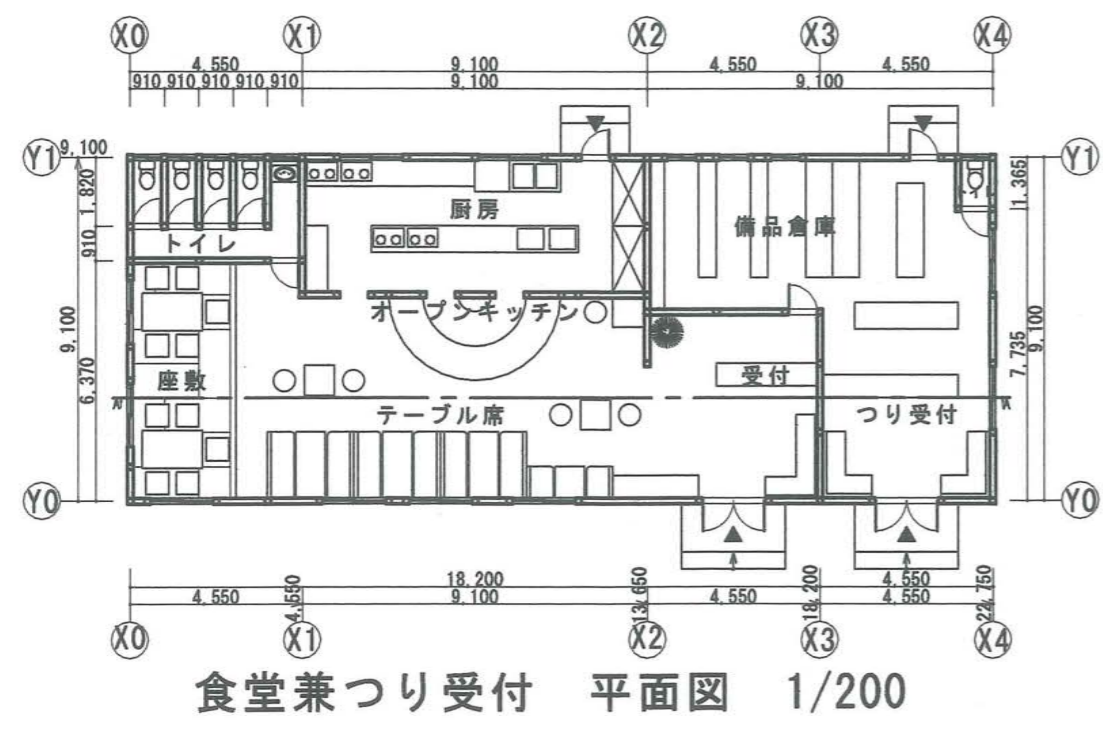
愛媛の魚をメインとしているレストランである。魚を捌き、刺身にするところをオープンキッチンにし、お客様が実際に見ることができる。また、つり道具を借りることができ、気軽に釣り体験ができる。



松山・今治鯛めし

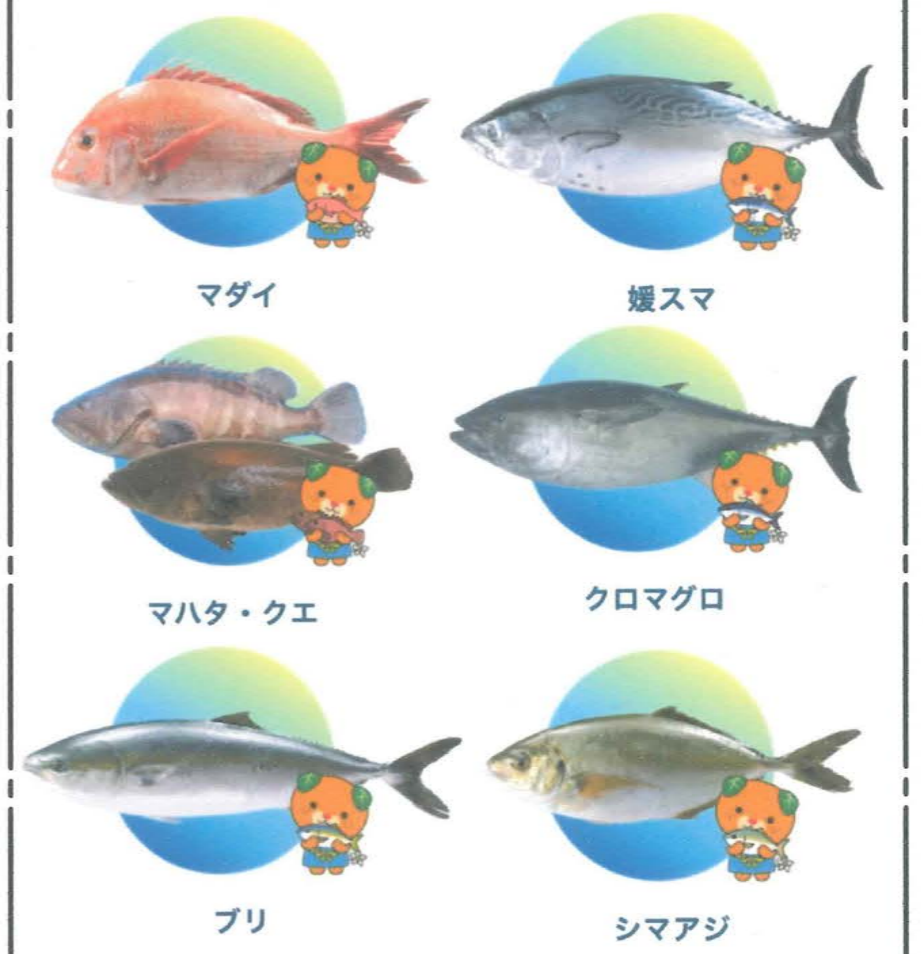


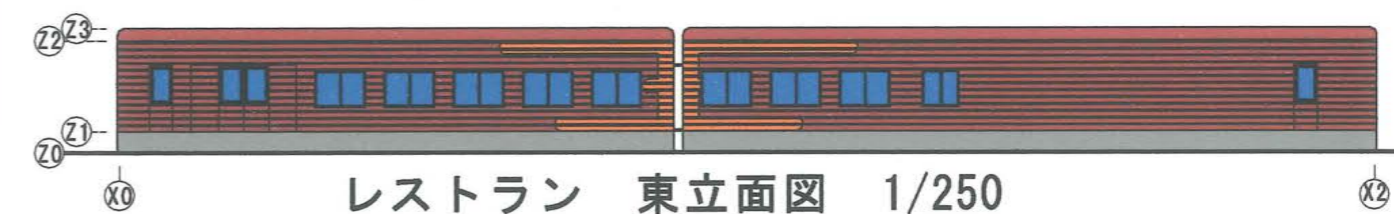
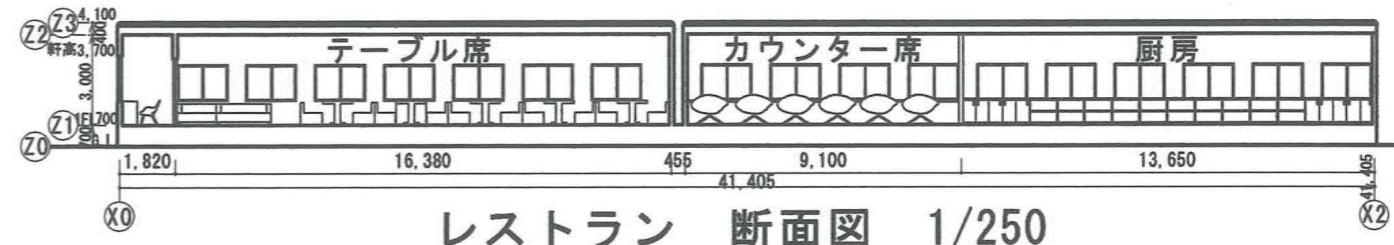
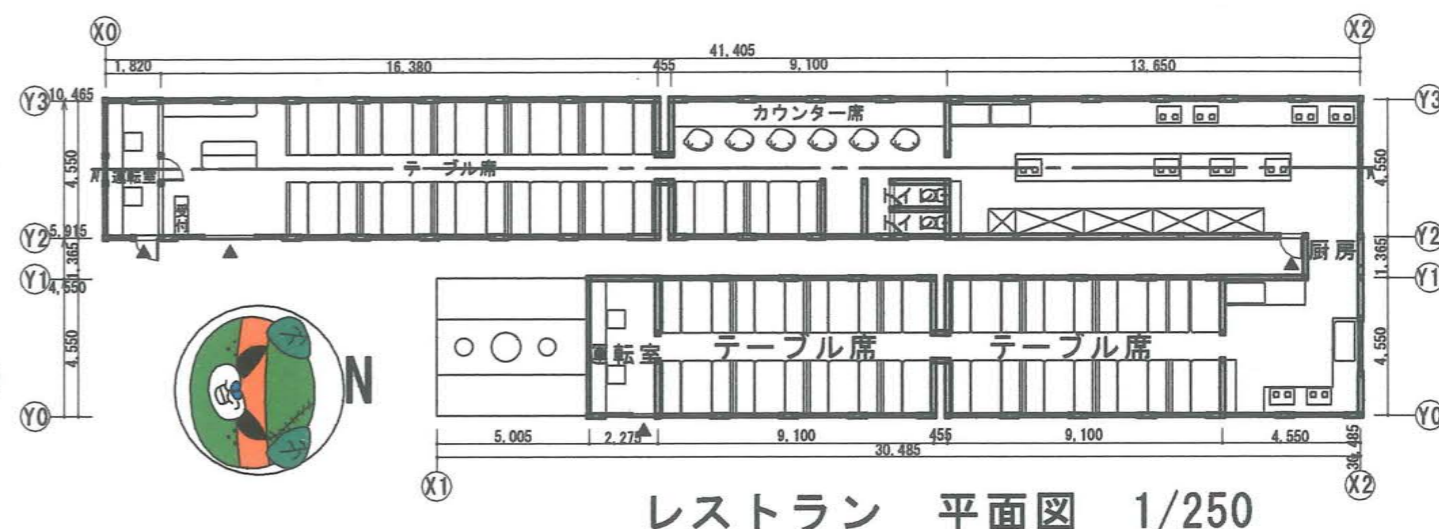
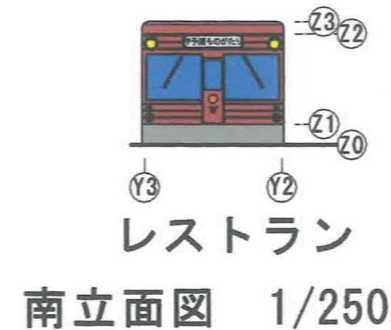
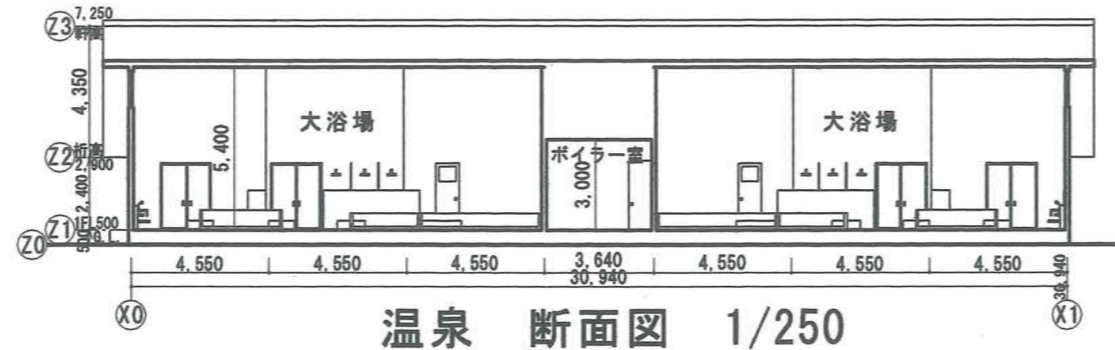
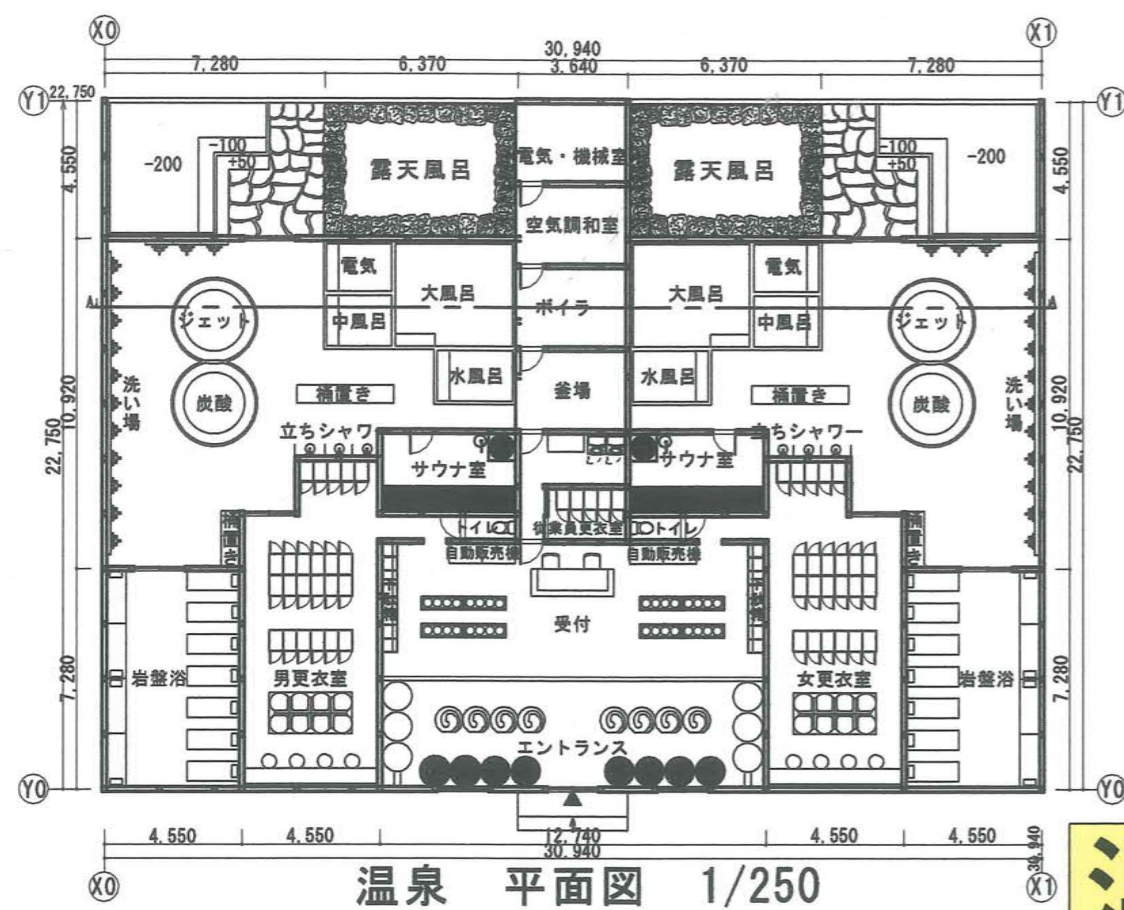
宇和島鯛めし



愛育フィッシュとは

愛情込めて、愛媛育てた魚のこと。安心・安全で、品質の高いものが日本中、世界中の食卓レストランにたく並ぶことを目指してPRしている。



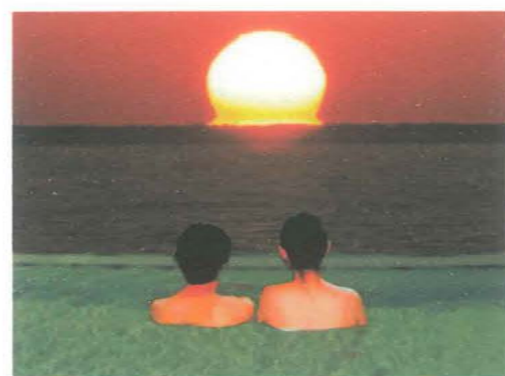


温泉 レストラン 管理棟



温泉 温泉 露天風呂 電気 換気

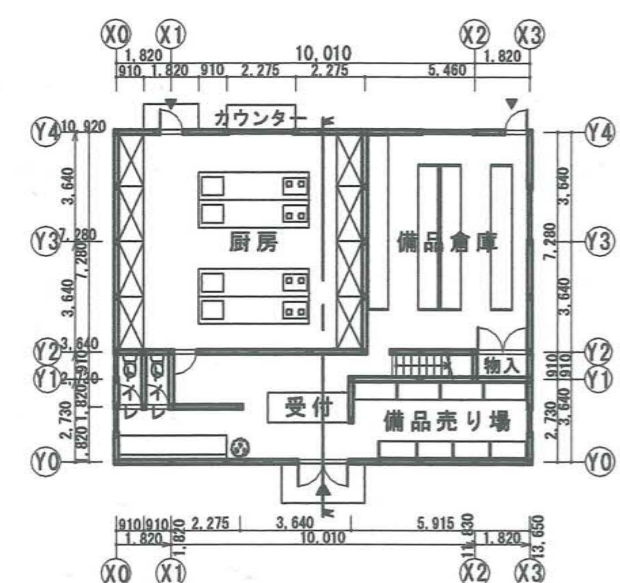
夕陽の見えるように西側に露天風呂を設けた。そのため、夕陽が沈むところを見ながら、入ることができる。最近ではサウナが流行っており、サウナでいい汗を流すことができる。また8種類の湯舟があり、楽しめるようになっている。



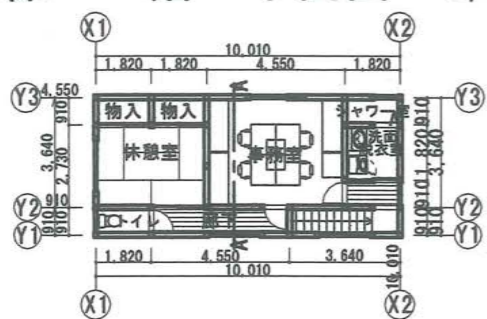
露天風呂からの夕陽



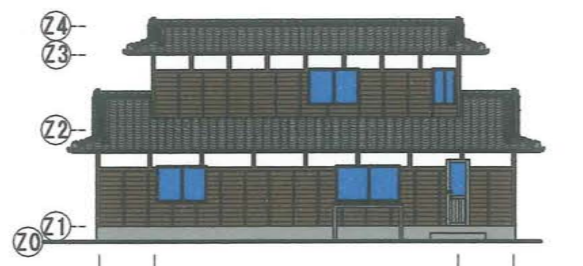
露天風呂の中の様子



管理棟 1階 平面図 1/250



管理棟 2階 平面図 1/250



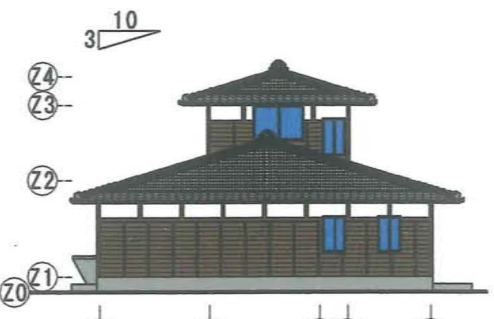
管理棟 西立面図 1/250

面積表

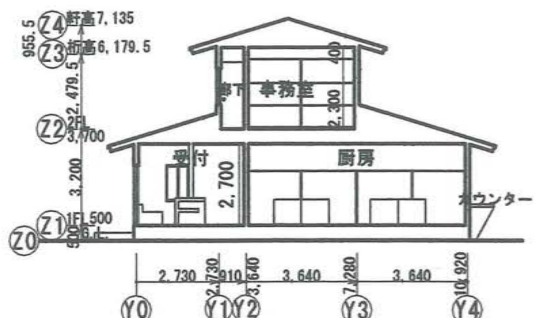
温泉 延床面積	703.89㎡	管理棟 1階床面積	149.06㎡
温泉 建築面積	703.89㎡	管理棟 2階床面積	45.55㎡
レストラン延床面積	306.81㎡	管理棟 延床面積	194.61㎡
レストラン建築面積	306.81㎡	管理棟 建築面積	149.06㎡

管理棟

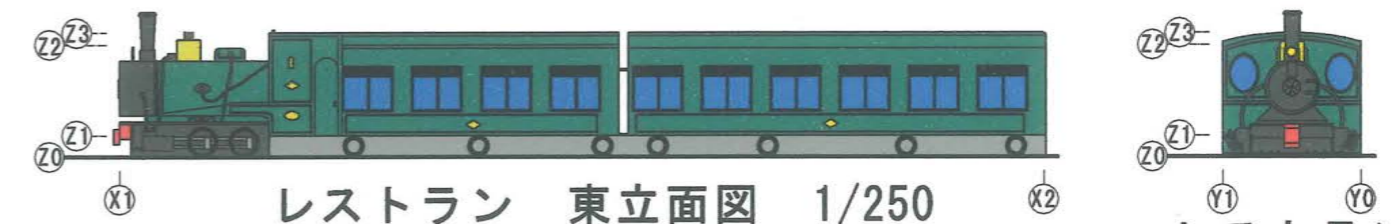
BBQ場やキャンプ場を使用する際の受付となる場所である。そのため、1階には厨房を設け肉や野菜、魚を捌くことができる。また、2階には従業員が泊まれるスペースがある。



管理棟 南立面図 1/250



管理棟 断面図 1/250



レストラン 東立面図 1/250



レストラン 南立面図 1/250

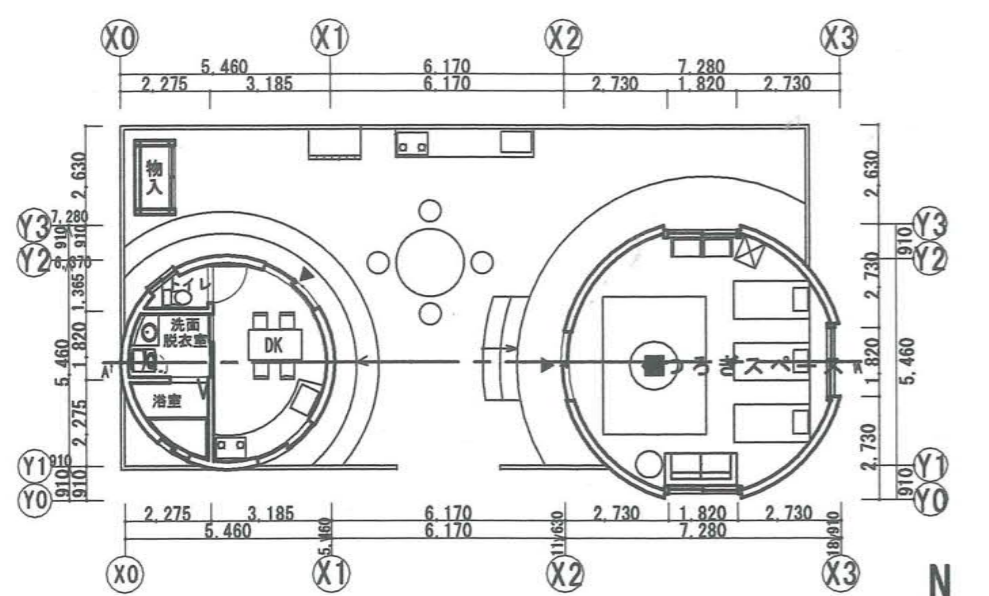
レストラン

愛媛の郷土料理や名産を使った地元飯を提供しているレストランである。また、外観を伊予灘ものがたり坊ちゃん列車の形をしており、写真を外で撮ることができる。また、レストランの窓からは、実際に走る伊予灘ものがたりや夕陽をながめながら、食事をするすることができる。

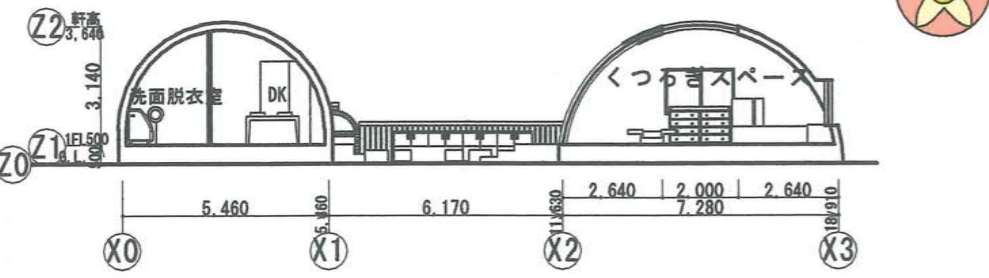


レストラン内からの夕陽

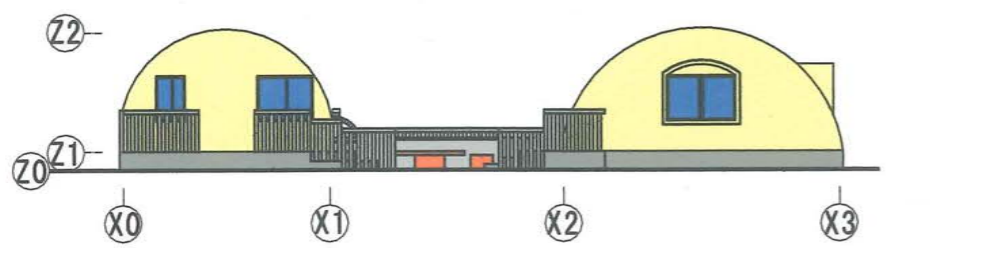




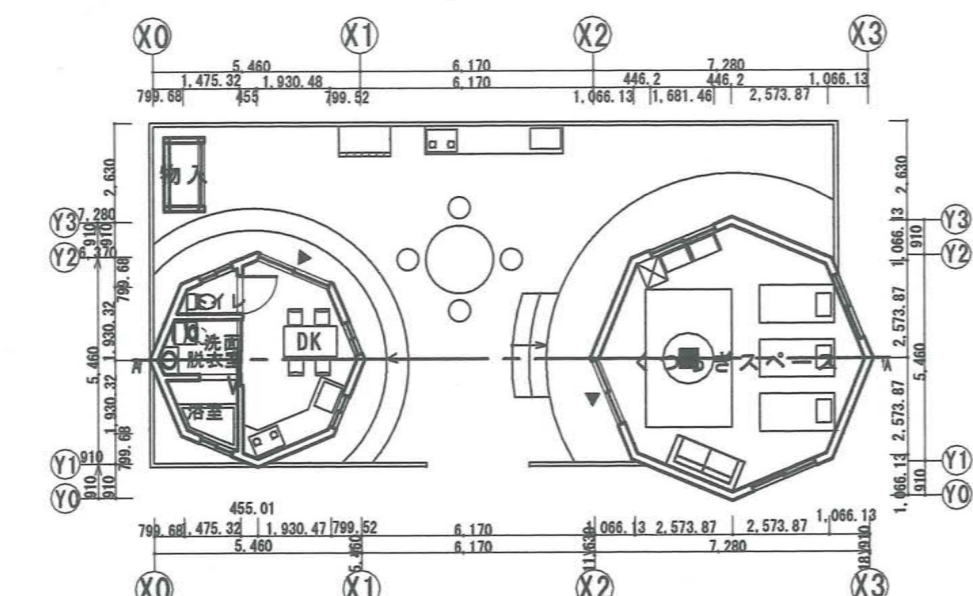
グランピング1 平面図 1/200



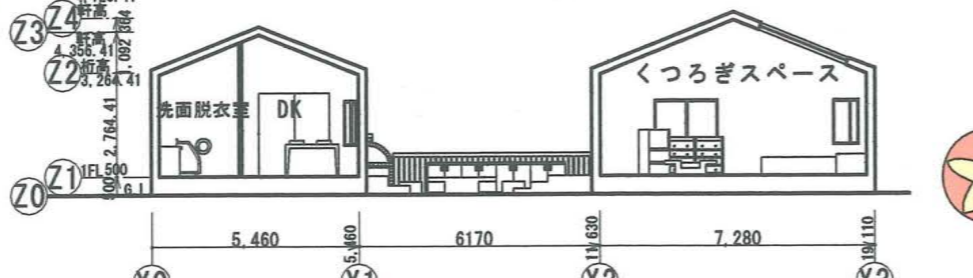
グランピング1 断面図 1/200



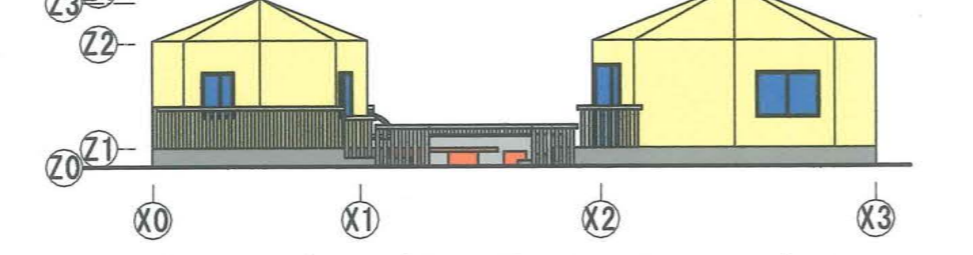
グランピング1 南立面図 1/200



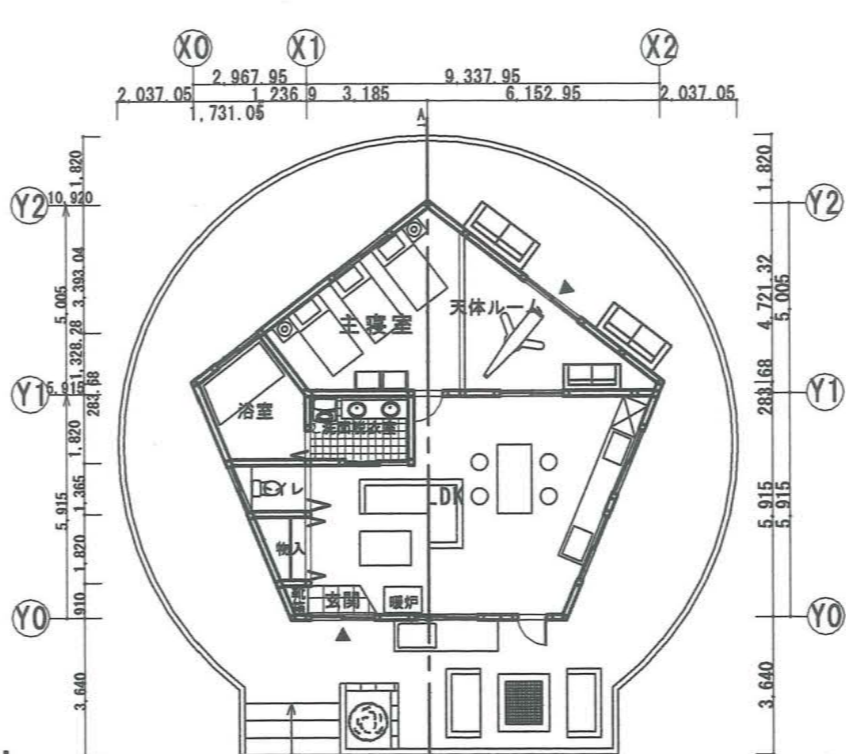
グランピング3 平面図 1/200



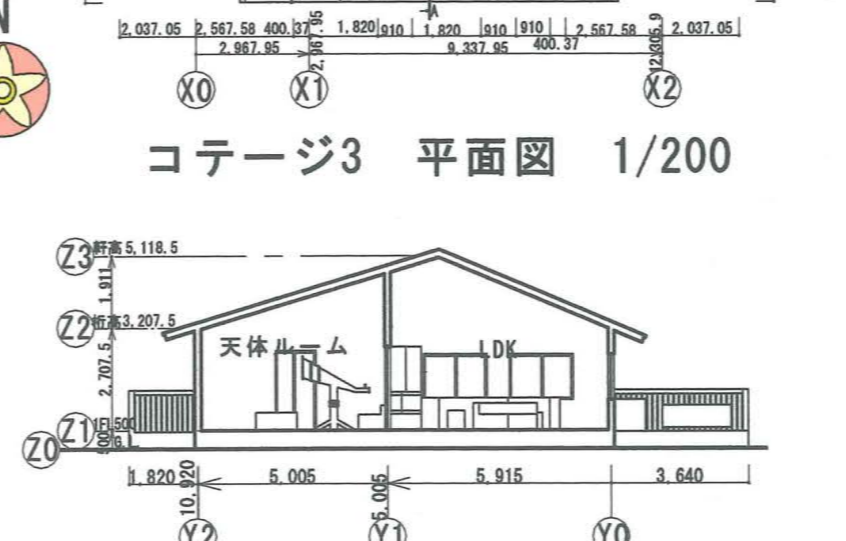
グランピング3 断面図 1/200



グランピング3 南立面図 1/200



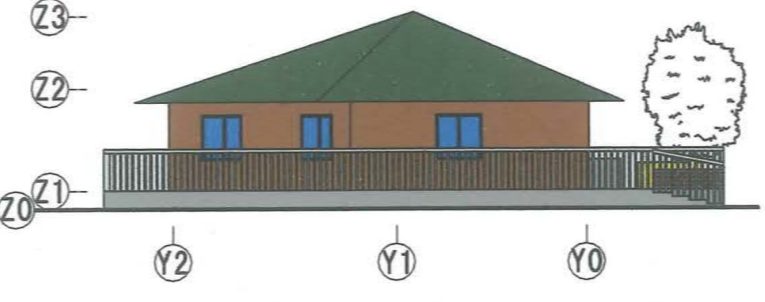
コテージ3 平面図 1/200



コテージ3 断面図 1/200



コテージ3 南立面図 1/200



コテージ3 西立面図 1/200

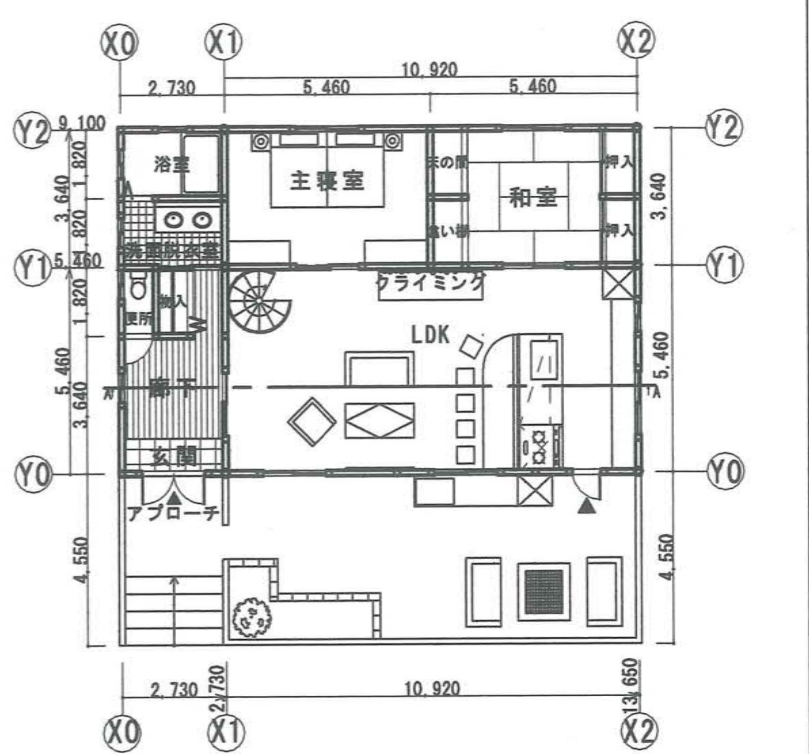
コテージ

コテージ1・2 4~5人用

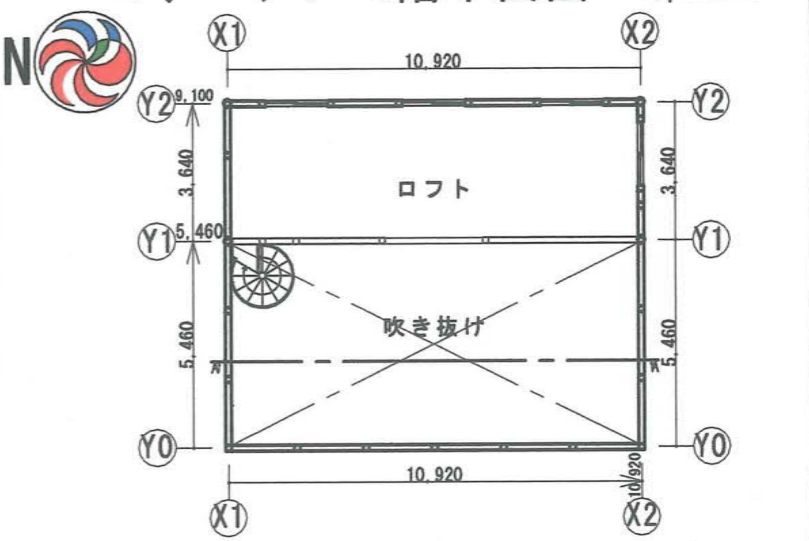
コテージ3 4~5人用

コテージ4 4~5人用

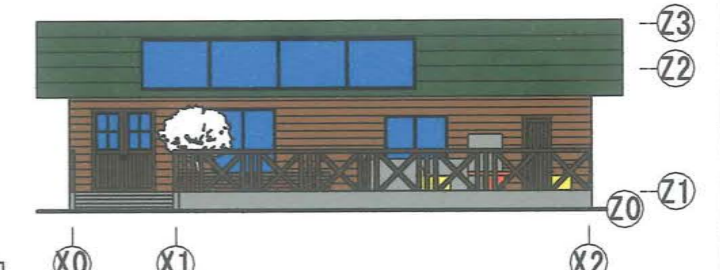
コテージ5 7~8人用



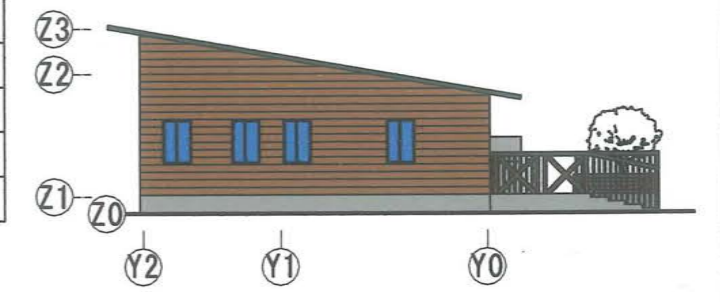
コテージ1 1階平面図 1/200



コテージ1 2階平面図 1/200



コテージ1 西立面図 1/200



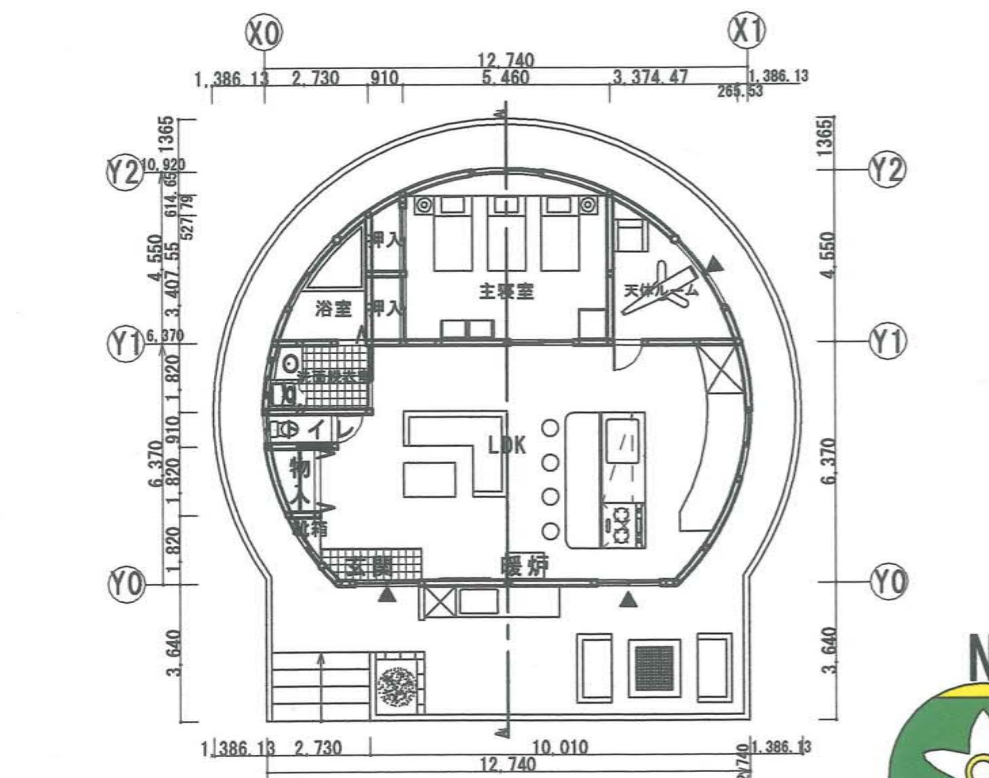
コテージ1 北立面図 1/200

グランピング

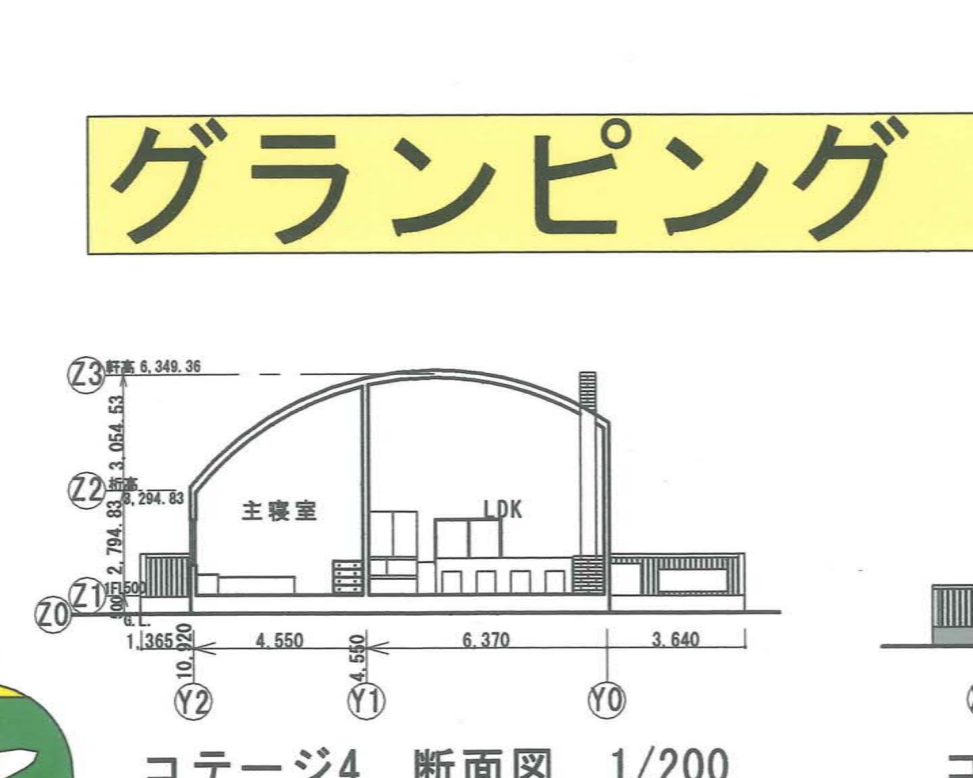
地震に強い避難所として、利用できるように、発泡スチロールでできている。そのため、小さい子供や障害者など大勢の場で暮らすことが困難な人たちの避難所として利用できる。また、天窓がついているため、くつろぎながら天体観測をすることができる。

面積表

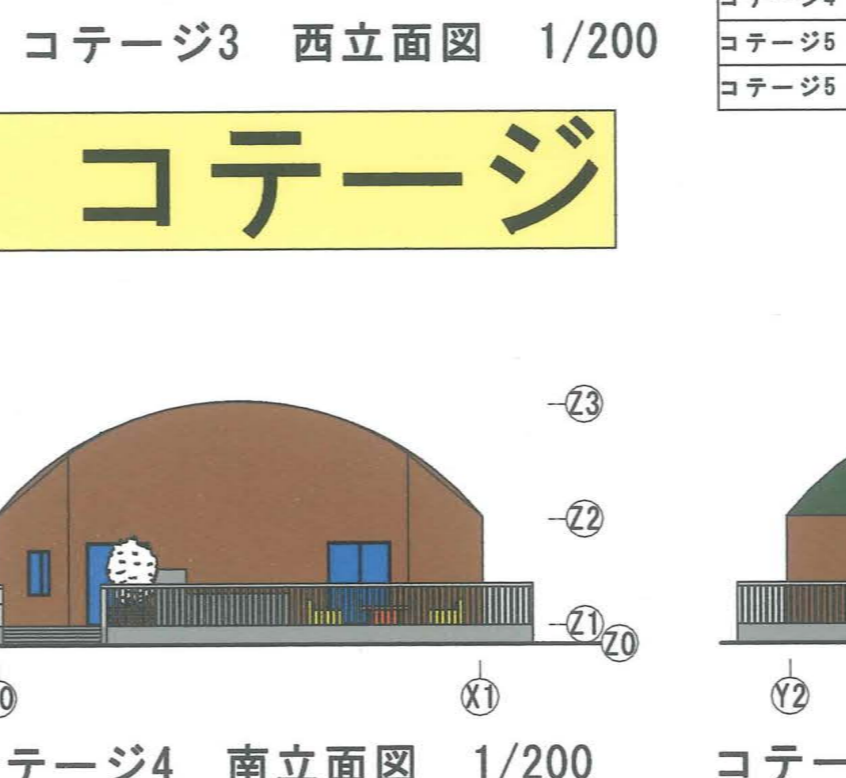
コテージ1・2 1階床面積	124.22㎡	グランピング1 A棟床面積	23.41㎡
コテージ1・2 2階床面積	39.75㎡	グランピング1 B棟床面積	41.62㎡
コテージ1・2 延床面積	163.97㎡	グランピング1 延床面積	65.03㎡
コテージ1・2 建築面積	124.22㎡	グランピング2 A棟床面積	17.72㎡
コテージ3 延床面積	89.42㎡	グランピング2 B棟床面積	31.50㎡
コテージ3 建築面積	89.42㎡	グランピング2 延床面積	49.23㎡
コテージ4 延床面積	116.37㎡	グランピング3 A棟床面積	21.08㎡
コテージ5 延床面積	198.74㎡	グランピング3 B棟床面積	37.48㎡
コテージ5 建築面積	198.74㎡	グランピング3 延床面積	58.56㎡



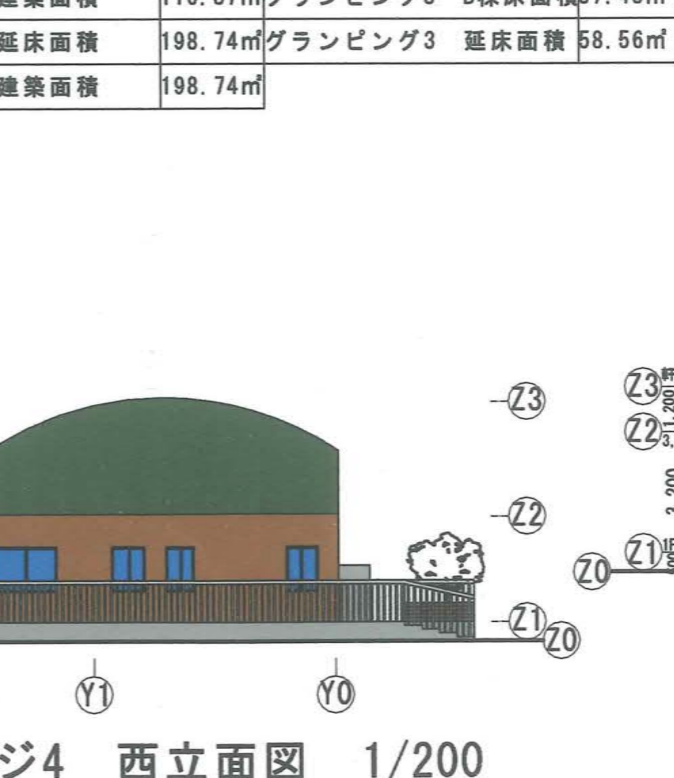
コテージ4 平面図 1/200



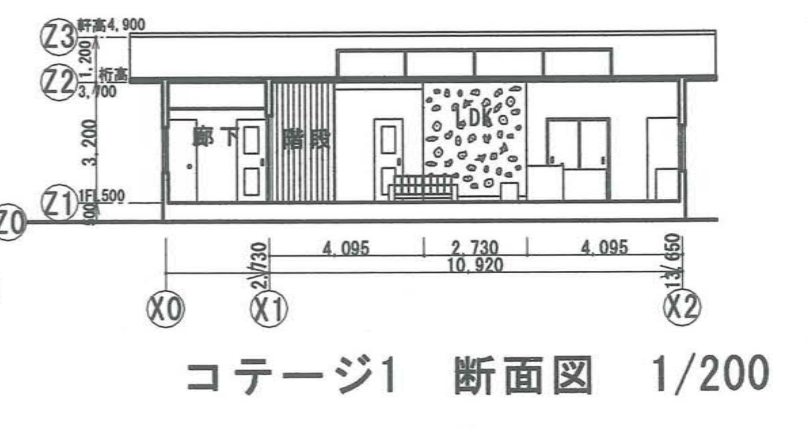
コテージ4 断面図 1/200



コテージ4 南立面図 1/200



コテージ4 西立面図 1/200



コテージ1 断面図 1/200

グランピング コテージ